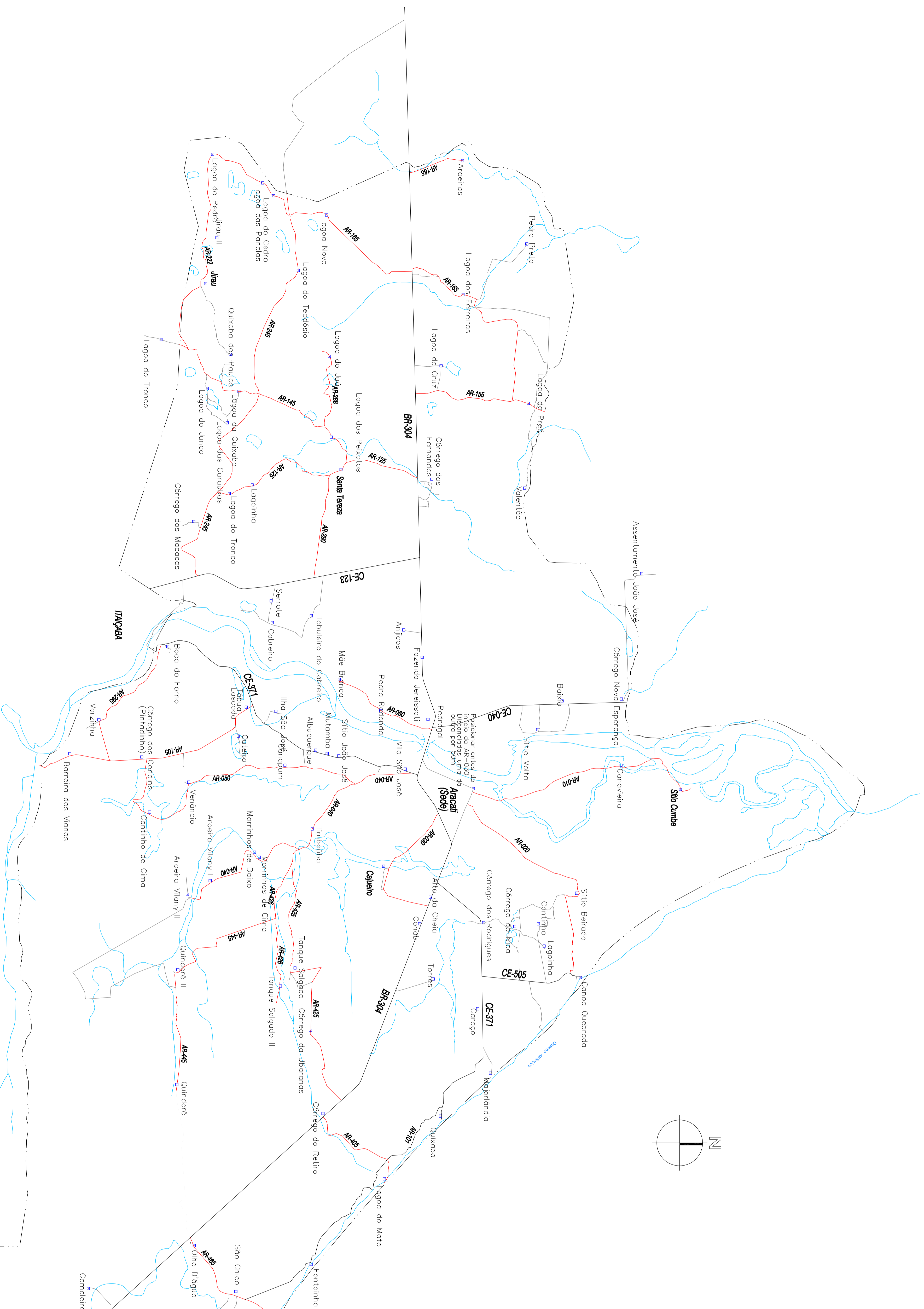


EXTENSÃO DAS RODOVIAS NO MUNICÍPIO DE ARACATI/CE

Federais		Municipais	
BR-304	75,80 km	AR-010	9,48 km
CE-040	7,58 km	AR-020	9,64 km
CE-123	10,63 km	AR-030	5,58 km
CE-263	17,36 km	AR-040	11,70 km
CE-371	23,36 km	AR-050	12,07 km
CE-505	3,79 km	AR-060	4,19 km
		AR-101	11,70 km
		AR-105	9,12 km
		AR-125	8,79 km
		AR-145	8,85 km
		AR-155	5,24 km
		AR-165	19,19 km
		AR-185	2,17 km
		AR-222	8,22 km
		AR-245	17,11 km
		AR-288	3,56 km
		AR-290	3,98 km
		AR-295	5,62 km
		AR-405	4,34 km
		AR-425	11,87 km
		AR-426	5,58 km
		AR-445	9,66 km
		AR-465	5,18 km
		AR-485	8,64 km
		AR-495	13,03 km
		AR-496	14,95 km
			229,46 km



- LEGENDA**
- LIMITE MUNICIPAL
 - HIDROGRAFIA
 - RODOVIA FEDERAL
 - RODOVIA ESTADUAL
 - RODOVIA MUNICIPAL
 - ESTABELECIMENTOS
 - LOCALIDADES PRESENTES
 - DISTRITO / LOCALIDADE

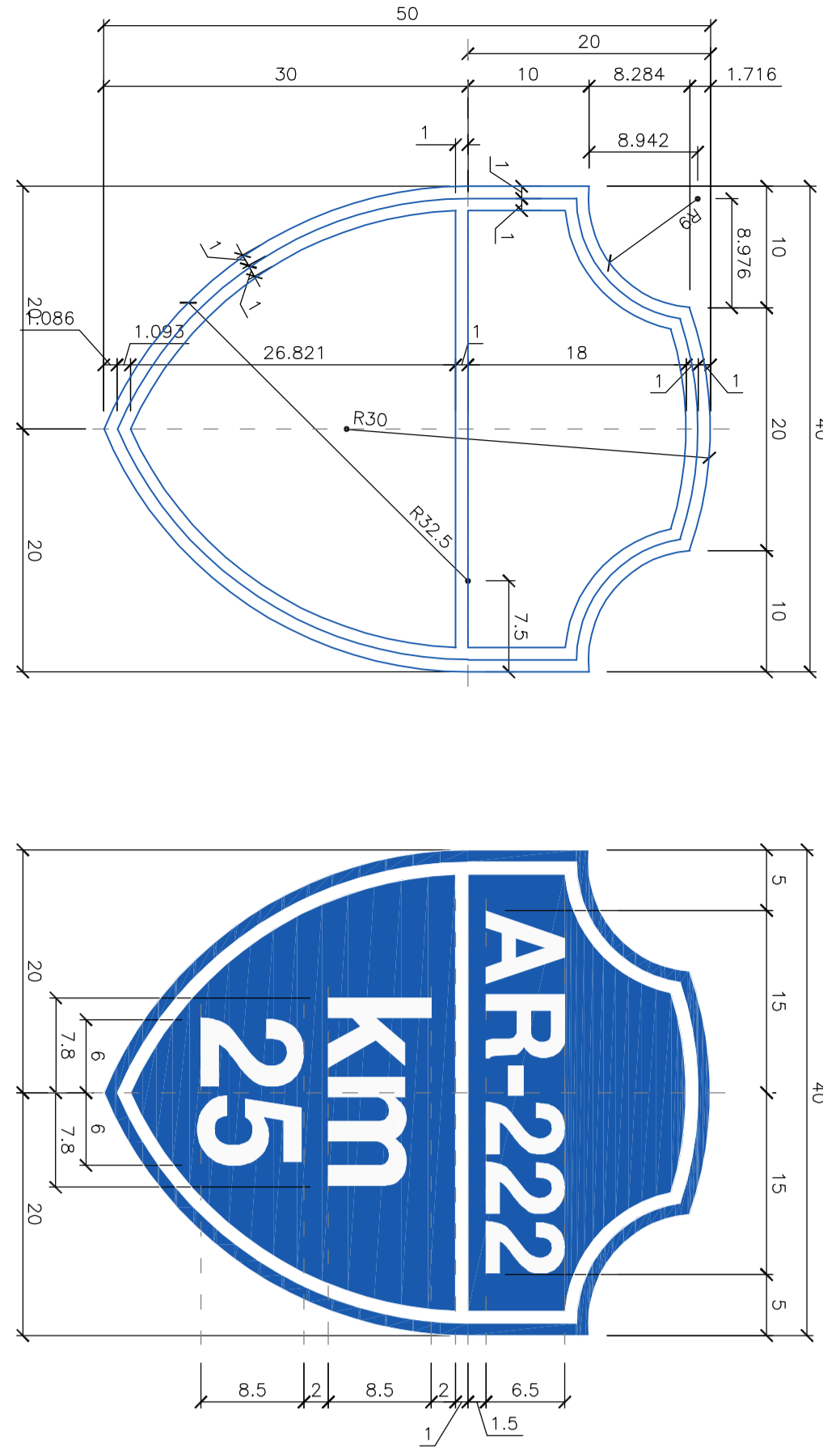
ORÇ: IMPLANTAR PLACAS DE MARCOS QUILOMÉTRICOS A CADA QUILOMETRO EM TODAS AS RODOVIAS MUNICIPAIS

PREFEITURA DE ARACATI

MAPA RODOVIÁRIO DE ARACATI

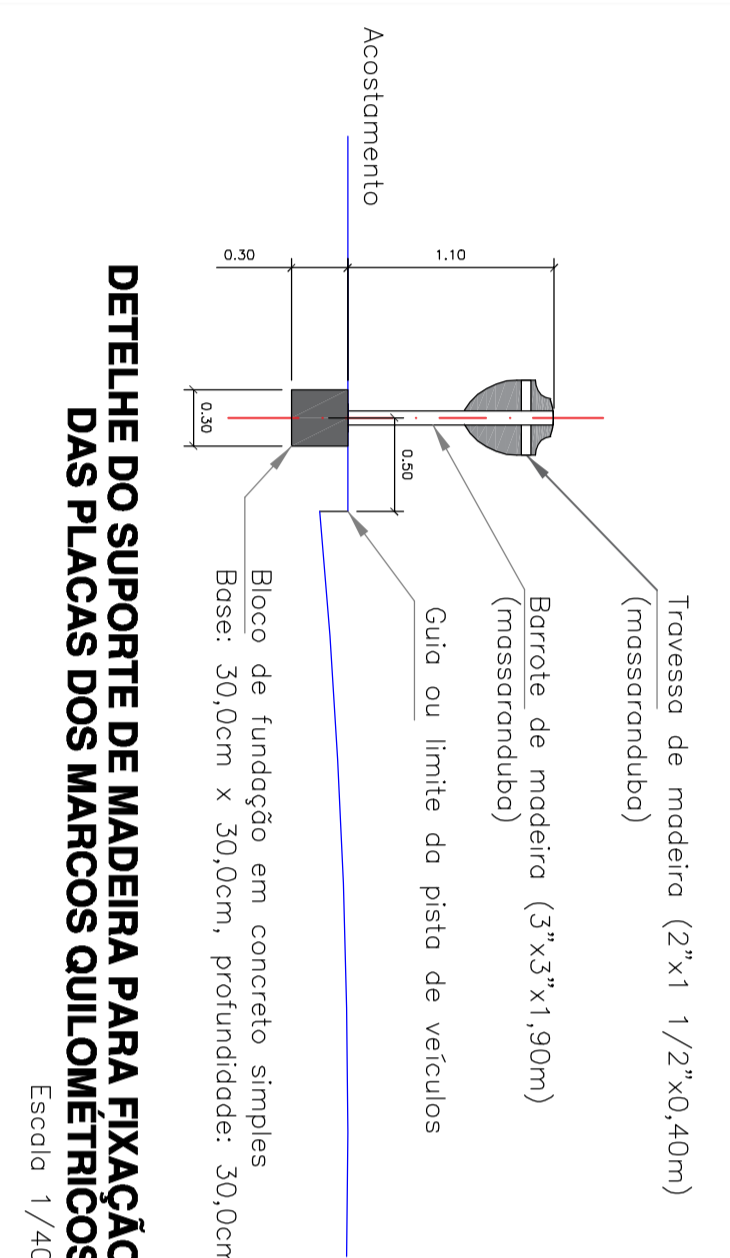
PROPOSTA Nº 001/2020
 LOCALIZAÇÃO DAS PLACAS INDICATIVAS NAS RODOVIAS MUNICIPAIS DE ARACATI
 ETE/CE/BR/07/2020-002

IMPLANTAR PLACAS DE MARCOS QUILOMÉTRICOS A CADA QUILOMETRO, EM TODAS AS RODOVIAS MUNICIPAIS (AR)



DETALHE DA PLACA DOS MARCOS QUILOMÉTRICOS
Escala: 1/25

DETALHE DO SUPORTE DE MADEIRA PARA FIXAÇÃO DAS PLACAS DOS MARCOS QUILOMÉTRICOS



DETALHE DO SUPORTE DE MADEIRA PARA FIXAÇÃO DAS PLACAS DOS MARCOS QUILOMÉTRICOS
Escala: 1/40