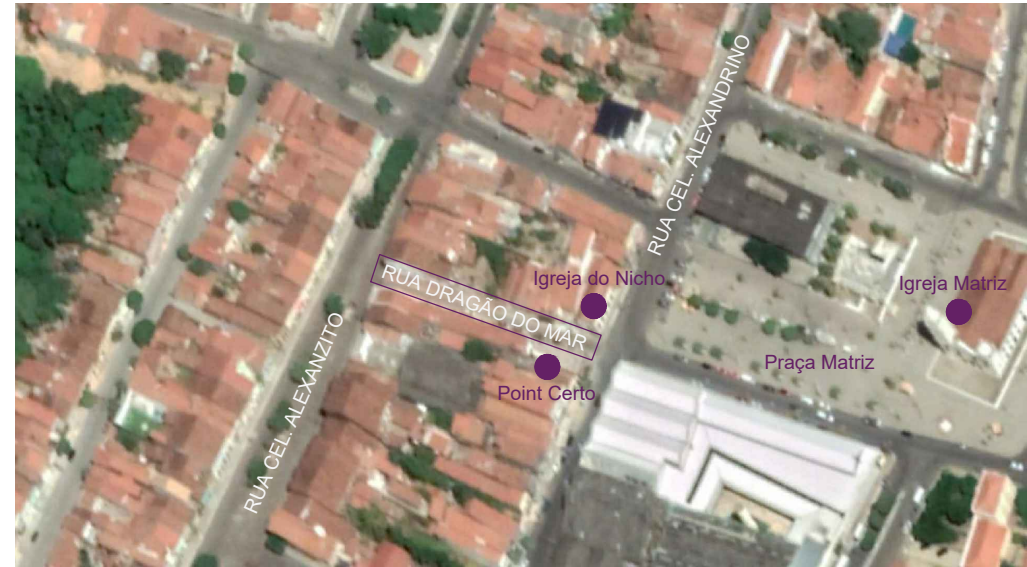
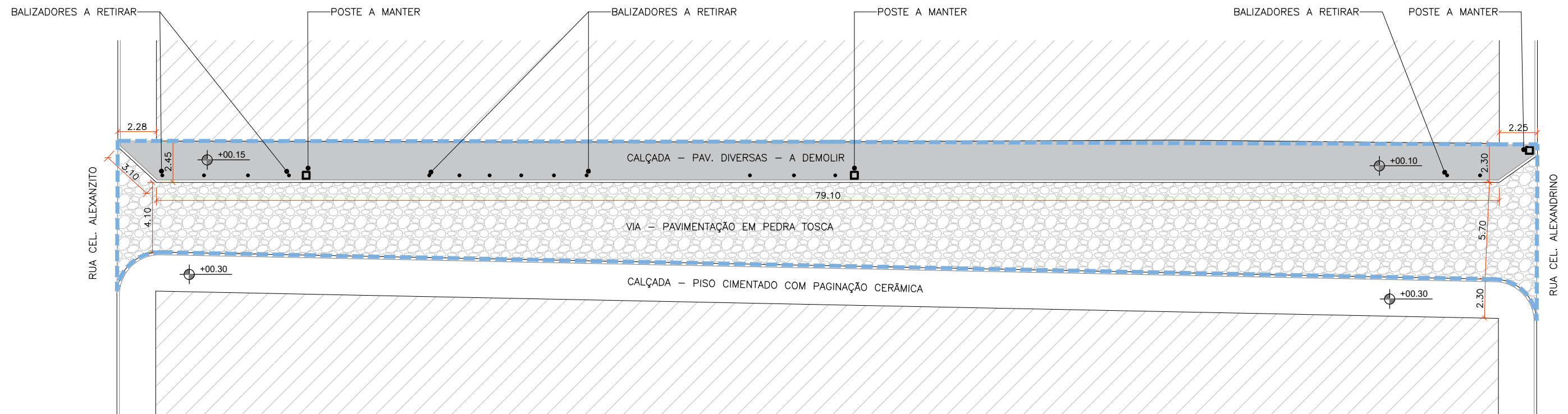
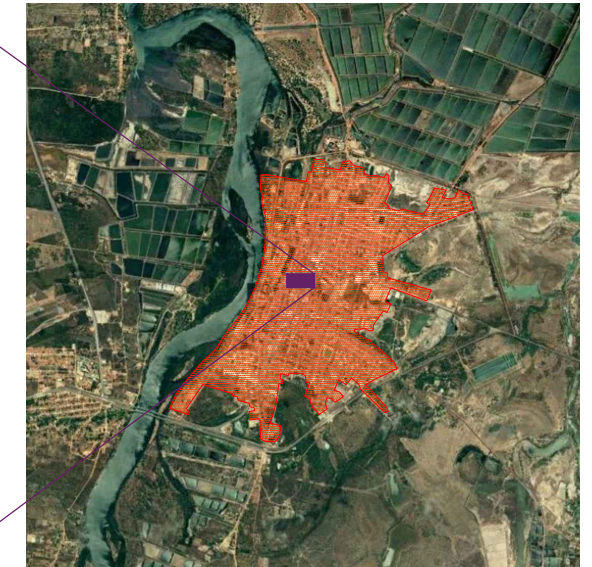


ÁREA DE INTERVENÇÃO	
611,16 m ²	
QUADRO DE ÁREAS - DEMOLIR	
ITEM	QUANT.
PAV. EM PEDRA TOSCA EXISTENTE	416,61 m ²
MEIO FIO EXISTENTE	86,01 m
PISO CALÇADA (DIVERSOS)	184,96 m ²
BALIZADORES DE CALÇADA	15 un.

LOCALIZAÇÃO DA RUA DRAGÃO DO MAR NO CENTRO DA CIDADE



LOCALIZAÇÃO NO CENTRO URBANO DE ARACATI



ÁREA DE INTERVENÇÃO - 611,16 m²

01 PLANTA DE DEMOLIÇÃO
ESCALA 1/250



PROJETO: RUA DRAGÃO DO MAR - TRECHO NICHU
ENGENHEIRO: JOSÉ GLEISE ALVES FERNANDES
SECRETARIA: SEINFRA
LOCAL: CENTRO, ARACATI

ASSUNTO: PLANTA DE LOCAÇÃO
PLANTA DE DEMOLIÇÃO
ARQUITETO: PEDRO ELIAS
DATA: MAIO/2022

PRANCHA:
1/3