

SUPERIOR

COZINHA	E1 02 painéis
	E2 02 bancas
	E3 Forno industrial 220V
REFEITÓRIO	E4 Canto barbeiro
LABORATÓRIO GERAL (hematologia)	E5 02 contêineres
LABORATÓRIO GERAL (bioquímica)	E6 Bancada capilar de fluxo laminar
LABORATÓRIO GERAL (bioquímica)	E7 Homogeneizador 220V
	E8 Motorização com transformador de baixa voltagem
ORTOFEDIA	E9 Higiênizador
POSTO DE ENFERMAGEM	E10 Computador
POSTO DE ENFERMAGEM	E11 Computador
FARMACIA PARA ESTERILIZAÇÃO	E12 Impressora a laser
SALA DE ESTERILIZAÇÃO	E13 Bomba de água e vácuo (modelo horizontal 70150N)
PREPARO DE MATERIAL	E14 Saco de lixo
POSTO DE ENFERMAGEM	E15 Computador
POSTO DE ENFERMAGEM	E16 Distribuidor monofásico
POSTO DE ENFERMAGEM	E17 Computador
SALA DE PREPARO E OBSERVAÇÃO	E18 Chuveiro de piso (mist)
	E19 02 monitores 7" multiplexado
	E20 Forno industrial 220V 60Hz
	E21 Forno industrial 220V 60Hz
	E22 Ventilador de teto
CRURGIA GERAL DE MÉDIA COMPLEXIDADE	E23 Ventilador de teto
	E24 Aparelhos de anestesia
	E25 Aspiradores de sucção mistel
	E26 Motor com sistema de vídeo laparoscópico 1272250 60Hz
	E27 Mesa cirúrgica 270V 60Hz
	E28 Focos cirúrgicos de teto com 02 tubos de 17V 50W cada
	E29 Ventilador prateado
	E30 Mesa cirúrgica 220V 60Hz
	E31 Mesa cirúrgica 220V 60Hz
	E32 Mesa cirúrgica 220V 60Hz
	E33 Mesa cirúrgica 220V 60Hz
	E34 Aparelhos de anestesia
	E35 Aspiradores de sucção mistel
	E36 Motor com sistema de vídeo laparoscópico 1272250 60Hz
	E37 Mesa cirúrgica 270V 60Hz
	E38 Ventilador prateado
	E39 Mesa cirúrgica 220V 60Hz
	E40 Mesa cirúrgica 220V 60Hz
	E41 Mesa cirúrgica 220V 60Hz
	E42 Mesa cirúrgica 220V 60Hz
	E43 Mesa cirúrgica 220V 60Hz
	E44 Mesa cirúrgica 220V 60Hz
	E45 Mesa cirúrgica 220V 60Hz
	E46 Mesa cirúrgica 220V 60Hz
	E47 Mesa cirúrgica 220V 60Hz
	E48 Mesa cirúrgica 220V 60Hz
	E49 Mesa cirúrgica 220V 60Hz
	E50 Mesa cirúrgica 220V 60Hz
	E51 Mesa cirúrgica 220V 60Hz
	E52 Mesa cirúrgica 220V 60Hz
	E53 Mesa cirúrgica 220V 60Hz
	E54 Mesa cirúrgica 220V 60Hz
	E55 Mesa cirúrgica 220V 60Hz
	E56 Mesa cirúrgica 220V 60Hz
	E57 Mesa cirúrgica 220V 60Hz
	E58 Mesa cirúrgica 220V 60Hz
	E59 Mesa cirúrgica 220V 60Hz
	E60 Mesa cirúrgica 220V 60Hz
	E61 Mesa cirúrgica 220V 60Hz
	E62 Mesa cirúrgica 220V 60Hz
	E63 Mesa cirúrgica 220V 60Hz
	E64 Mesa cirúrgica 220V 60Hz
	E65 Mesa cirúrgica 220V 60Hz
	E66 Mesa cirúrgica 220V 60Hz
	E67 Mesa cirúrgica 220V 60Hz
	E68 Mesa cirúrgica 220V 60Hz
	E69 Mesa cirúrgica 220V 60Hz
	E70 Mesa cirúrgica 220V 60Hz
	E71 Mesa cirúrgica 220V 60Hz
	E72 Mesa cirúrgica 220V 60Hz
	E73 Mesa cirúrgica 220V 60Hz
	E74 Mesa cirúrgica 220V 60Hz
	E75 Mesa cirúrgica 220V 60Hz
	E76 Mesa cirúrgica 220V 60Hz
	E77 Mesa cirúrgica 220V 60Hz
	E78 Mesa cirúrgica 220V 60Hz
	E79 Mesa cirúrgica 220V 60Hz
	E80 Mesa cirúrgica 220V 60Hz
	E81 Mesa cirúrgica 220V 60Hz
	E82 Mesa cirúrgica 220V 60Hz
	E83 Mesa cirúrgica 220V 60Hz
	E84 Mesa cirúrgica 220V 60Hz
	E85 Mesa cirúrgica 220V 60Hz
	E86 Mesa cirúrgica 220V 60Hz
	E87 Mesa cirúrgica 220V 60Hz
	E88 Mesa cirúrgica 220V 60Hz
	E89 Mesa cirúrgica 220V 60Hz
	E90 Mesa cirúrgica 220V 60Hz
	E91 Mesa cirúrgica 220V 60Hz
	E92 Mesa cirúrgica 220V 60Hz
	E93 Mesa cirúrgica 220V 60Hz
	E94 Mesa cirúrgica 220V 60Hz
	E95 Mesa cirúrgica 220V 60Hz
	E96 Mesa cirúrgica 220V 60Hz
	E97 Mesa cirúrgica 220V 60Hz
	E98 Mesa cirúrgica 220V 60Hz
	E99 Mesa cirúrgica 220V 60Hz
	E100 Mesa cirúrgica 220V 60Hz

CRURGIA GERAL DE MÉDIA COMPLEXIDADE

CRURGIA ORTOPÉDICA

CRURGIA GERAL DE BAIXA COMPLEXIDADE

CRURGIA OFTALMOLÓGICA

OBSERVAÇÃO: Forno somente com 14 salas cirúrgicas para satisfazer a área total elétrica de 200W

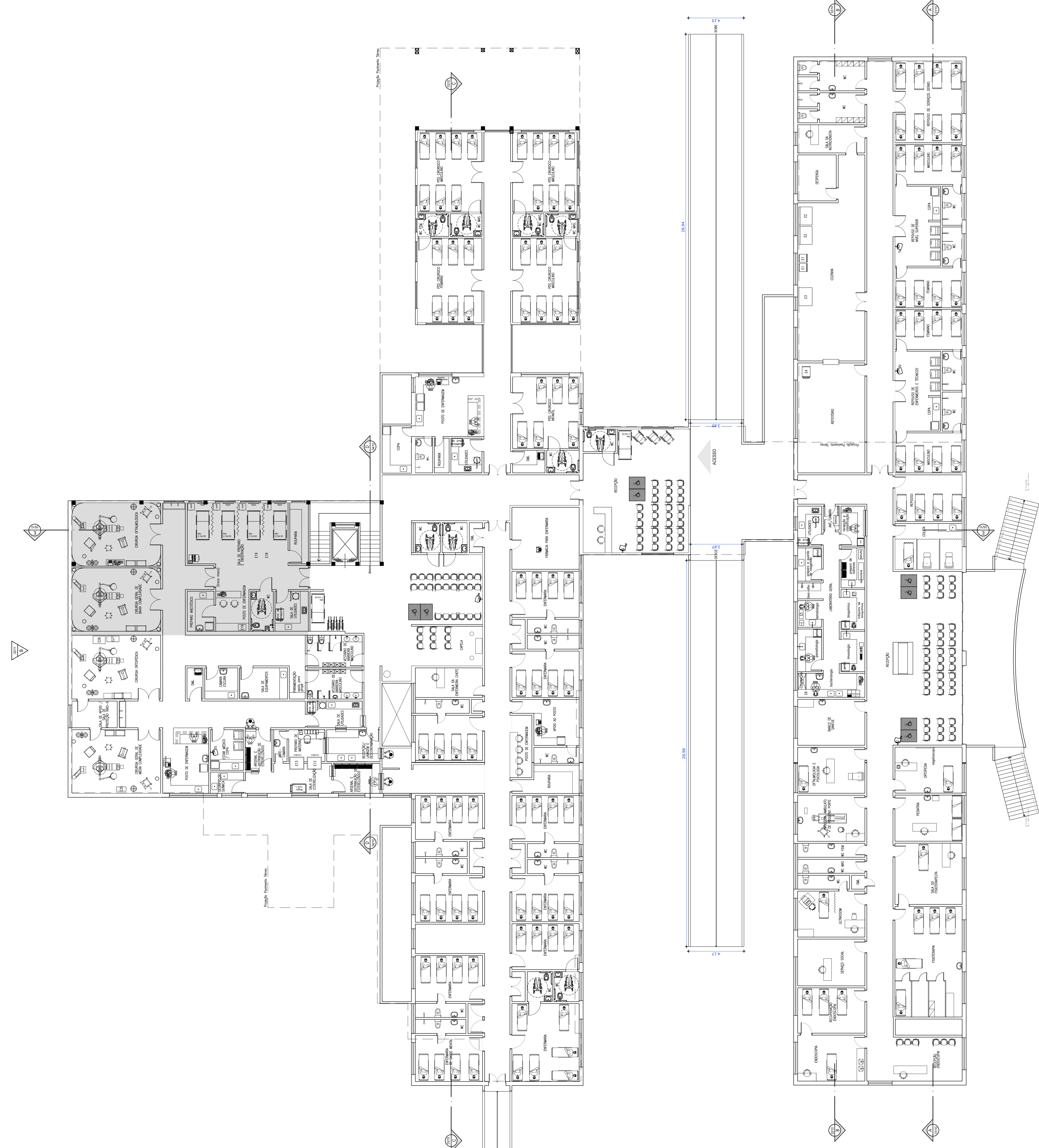
OBSERVAÇÃO 2: A sala de apoio servir para proteção do teto e da sala de cirurgia ortopedica

OBSERVAÇÃO 3: Os 4 aparelhos de anestesia das salas cirúrgicas devem conter:

- Vento pulsátil
- Fluxo de gás
- Pressão com proteção de chumbo
- Chuveiro de piso elétrico
- Chuveiro de piso elétrico

LEGENDA

ÁREA DE AMPLIAÇÃO - PT 102200 - 02



NOTAS

01. Todas as medidas deste documento estão em metros.

02. Para chamadas de cortes e detalhamentos seguir o padrão:

03. Para chamadas de cortes e detalhamentos seguir o padrão:

04. Em caso de dúvida, entrar em contato com o(a) arquiteto(a) responsável.

05. As alterações, como alterações, sob o rubrica de Alterações (responsável).

06. O projeto não se responsabiliza por alterações de projeto ou alterações executadas sem o consentimento dos arquitetos responsáveis.

UM praum ARQUITETOS ASSOCIADOS

PROJETO ARQUITETÔNICO DE AMPLIAÇÃO HOSPITAL MUNICIPAL EDUARDO DIAS - ARACATI/CE

PROJETO EXECUTIVO

PLANTA BAIXA EQUIPAMENTOS 1º PAVIMENTO

04

08