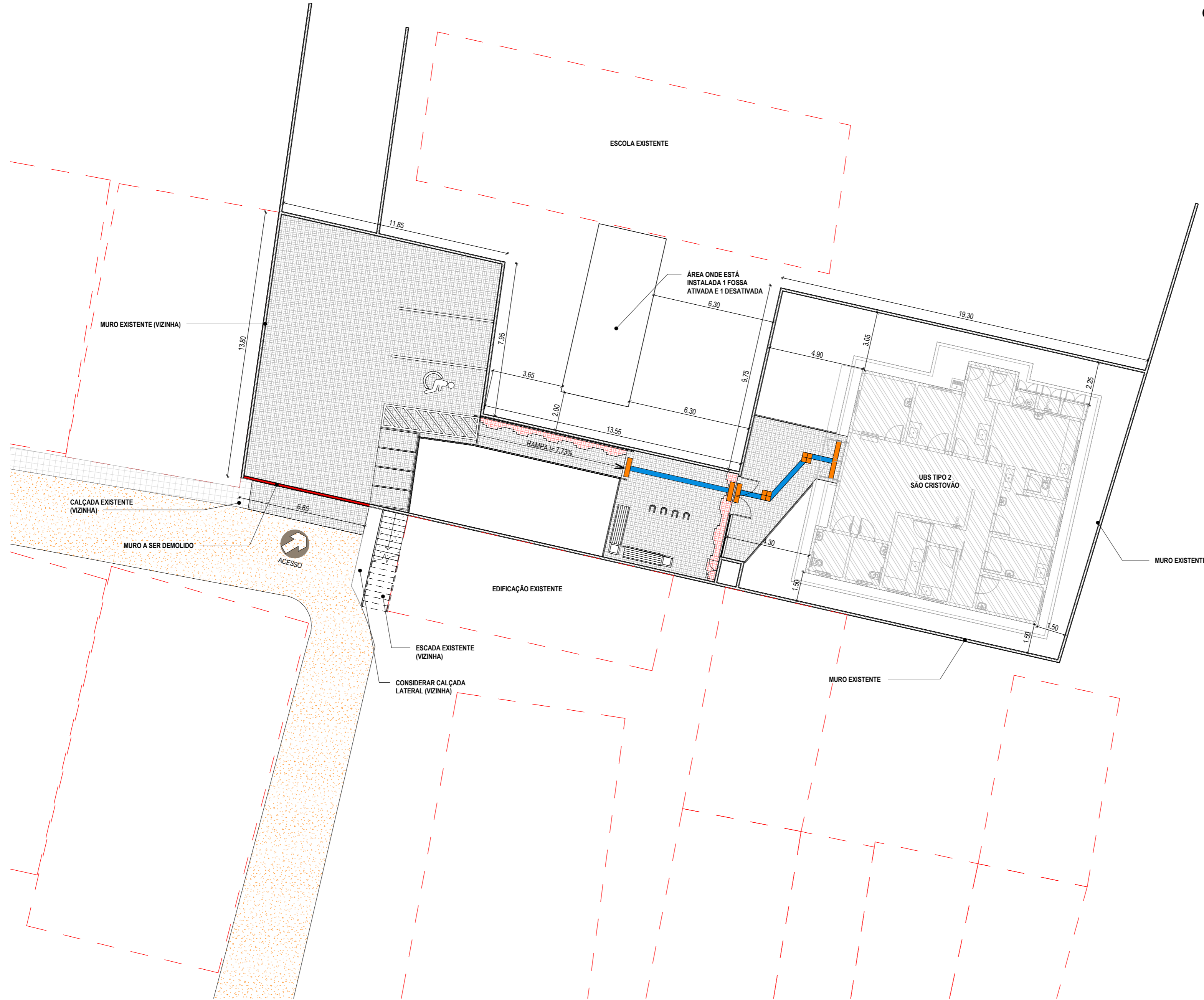


ESPECIFICAÇÕES	
	PISO
	PISO EM CONCRETO INTERTRAVADO, TIPO PAVER, MODELO TJO LINHO, 19,9X10X6CM. COR: CINZA
	PISO EM CONCRETO INTERTRAVADO, TIPO PAVER, MODELO TJO LINHO, 19,9X10X6CM. COR: VERMELHO
	PISO EM CONCRETO INTERTRAVADO, TIPO PAVER, MODELO TJO LINHO, 19,9X10X6CM. COR: CINZA (ESTACIONAMENTO)
	PISO TÁTIL DIRECIONAL EXTERNO EM PMC (CONCRETO) ESP. 3cm, COR AZUL
	PISO TÁTIL DE ALERTA EXTERNO EM PMC (CONCRETO) ESP. 3cm, COR LARANJA



ASSINATURAS E APROVAÇÃO	
RESPONSÁVEIS TÉCNICOS:	PROPRIETÁRIO
JÚNIOR MACÉDO ARQUITETO E URBANISTA - RNP: 00A2429837	
 LEONARDO SILVEIRA LIMA ENGENHEIRO CIVIL - RNP: 0601581067	
APROVAÇÃO	

<b>GEO PAC</b>			AV. PADRE ANTÔNIO TOMÁS, Nº2420, SALAS 301 BAIRRO: ALDEOTA I FORTALEZA/CE FONE: 85 3241.3147 EMAIL: GEOPAC@GEO PAC.COM.BR
PROPRIETÁRIO: <b>PREFEITURA MUNICIPAL DE ARACATI</b>			
OBRA: <b>CONSTRUÇÃO DO POSTO DE SAÚDE - TIPO 2 - SÃO CRISTÓVÃO</b>			
PROJETO: ARQUITETURA IDENTIFICAÇÃO DOS DESENHOS: PLANTA DE LOCAÇÃO			
LOCAL: SÃO CRISTÓVÃO /ARACATI- CE	DATA: FEVEREIRO/22	PRANCHA: 01/09	
DESENHO: MEIRY	ESCALA: INDICADA	ARQUIVO:	

1 | PLANTA DE LOCAÇÃO  
1 : 150

\*\*\* OBS: (+0,00) NIVEL DE PISO ACABADO DA RUA