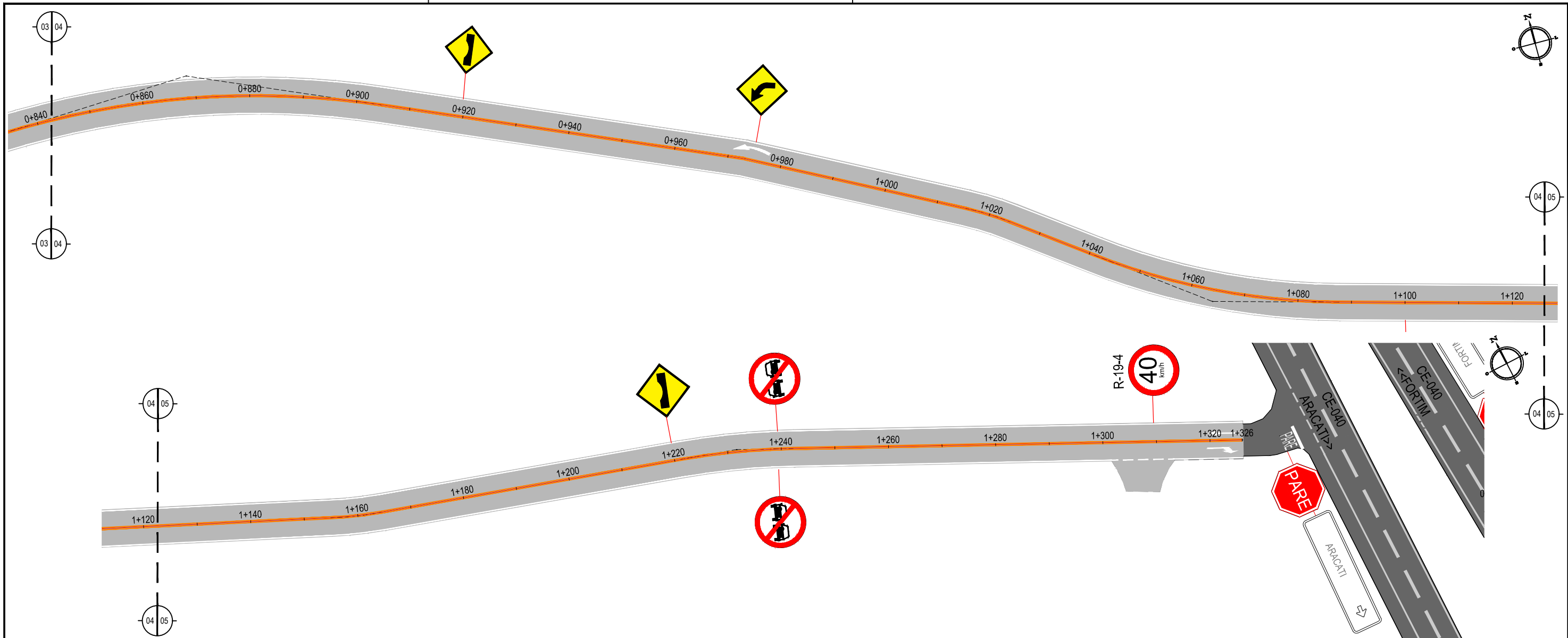


PLANTA BAIXA(TRECHO A)

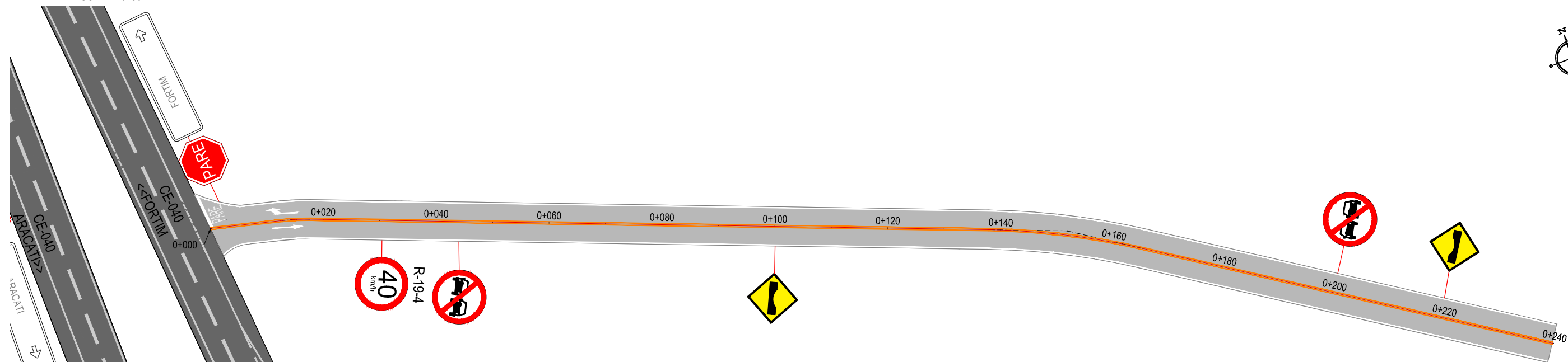
ESCALA: 1/750

APROVAÇÃO	PROPRIETÁRIO: PREFEITURA MUNICIPAL DE ARACATI/CE	OBRA: PAVIMENTAÇÃO E DRENAGEM DA RUA SDO
PROJETISTA: LEONARDO SILVEIRA LIMA ENGENHEIRO CIVIL - RNP: 0601581067	EMPRESA CONTRATADA: GEOPAC AV. PADRE ANTONIO TOMÁS, N.º 2420, SALA 301 BAIRRO ALDEOTA FORTALEZA/CE FONE: 85 3241-3147 EMAIL: GEOPAC@GEOPAC.COM.BR	PROJETO: PROJETO DE SINALIZAÇÃO DA RUA SDO 01 - A
	CONTEÚDO / IDENTIFICAÇÃO DOS DESENHOS: PLANTA ESQUEMÁTICA DE SINALIZAÇÃO	PRANCHA: 01/08
	LOCAL: CÓRR. DA ESPERANÇA - ARACATI/CE	DATA: FEV/2022
	ESCALA: 1/750	CONTROLE: ARCT C.22.02



PLANTA BAIXA (TRECHO A)

ESCALA: 1/750



PLANTA BAIXA (TRECHO B)




ESCALA: 1/750

APROVAÇÃO	PROPRIETÁRIO: PREFEITURA MUNICIPAL DE ARACATI/CE	OBRA: PAVIMENTAÇÃO ASFÁLTICA E DRENAGEM
PROJETISTA: <i>Leonardo Silveira Lima</i> LEONARDO SILVEIRA LIMA ENGENHEIRO CIVIL - RNP: 0601581067	EMPRESA CONTRATADA: GEOPAC AV. PADRE ANTÔNIO TOMÁS, N.º 2420, SALA 301 BAIRRO ALDEOTA FORTALEZA/CE FONE: 85 3241-3147 EMAIL: GEOPAC@GEOPAC.COM.BR	PROJETO: PROJETO DE SINALIZAÇÃO DA RUA SDO 01 A E B CONTEÚDO / IDENTIFICAÇÃO DOS DESENHOS: PLANTA ESQUEMÁTICA DE SINALIZAÇÃO
		PRANCHA: 02/08
	LOCAL: CÔRR. DA ESPERANÇA - ARACATI/CE	DATA: FEV/2022
		ESCALA: 1/750
		CONTROLE: ARCT C22.13



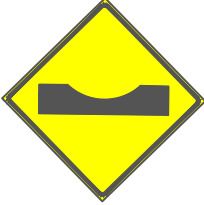
SINALIZAÇÃO VERTICAL

PLACAS DE SINALIZAÇÃO DO TRECHO

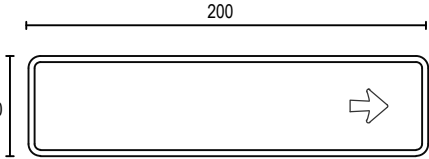
PLACAS REGULAMENTARES

PLACAS	CÓDIGO	DIMENSÕES (m)	QUANT. (un)
	R-7	Ø = 0,80	08
	R-19-4	Ø = 0,80	03
	R-1	L = 0,33	02

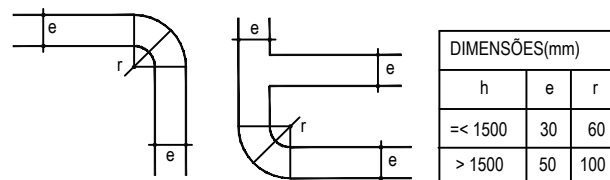
PLACAS DE ADVERTÊNCIA

PLACAS	CÓDIGO	DIMENSÕES (m)	QUANT. (un)
	A-2a	0,80x0,80	01
	A-2b	0,80x0,80	01
	A-19	0,80x0,80	08

PLACAS INFORMATIVAS

MODELO DOS SINAIS	CÓDIGO	QUANT. (un)
	I-1	02


DIMENSÕES



NOTA 1:
 CARACTERÍSTICAS DAS PLACAS REGULAMENTARES:
 DIÂMETRO - 0,80m FUNDO: BRANCO
 TARJA CIRCULAR E DIAGONAL - 0,07m TARJA: VERMELHA
 SÍMBOLO: PRETO
 LETRA: PRETO
 VERSO: PRETO

NOTA 2:
 CARACTERÍSTICAS DAS PLACAS DE ADVERTÊNCIA:
 LADO - 0,80m FUNDO: AMARELO
 ORLA EXTERNA - 0,01m ORLA EXTERNA: AMARELA
 ORLA INTERNA - 0,02m ORLA INTERNA: PRETA
 SÍMBOLO: PRETO
 VERSO: PRETO

NOTA 3:
 CARACTERÍSTICAS DAS PLACAS INFORMATIVAS
 FUNDO: AMARELO
 TARJA, LETRA E SETA: BRANCA OU PRETA
 VERSO: PRETO

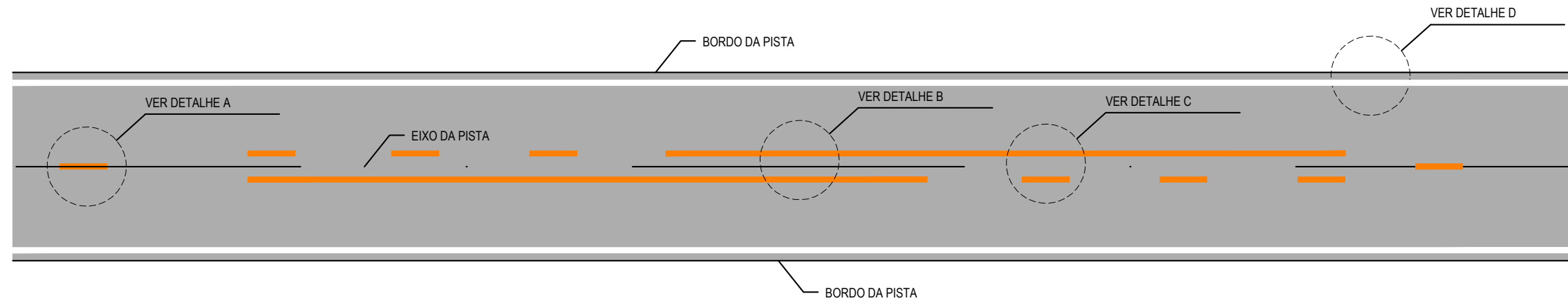
APROVAÇÃO

 LEONARDO SILVEIRA LIMA
 ENGENHEIRO CIVIL - RNP: 0601581067

PROPRIETÁRIO:
PREFEITURA MUNICIPAL DE ARACATI/CE
 EMPRESA CONTRATADA:
GEOPAC
AV. PADRE ANTÔNIO TOMÁS, N.º 2420, SALA 301
 BAIRRO ALDEOTA | FORTALEZA/CE
 FONE: 85 3241-3147 | EMAIL: GEOPAC@GEOPAC.COM.BR

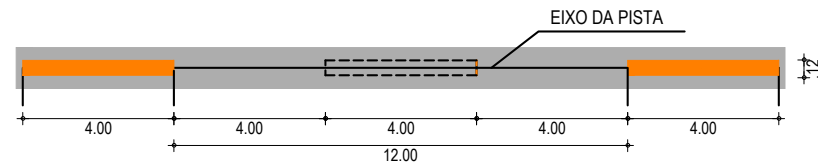
OBRA:
PAVIMENTAÇÃO ASFÁLTICA E DRENAGEM
 PROJETO:
PROJETO DE SINALIZAÇÃO
 CONTEÚDO / IDENTIFICAÇÃO DOS DESENHOS:
 DETALHE EXECUTIVO DAS PLACAS DO TRECHO
 PRANCHA: **03/08**
 LOCAL: **CÓRR. DA ESPERANÇA - ARACATI/CE** DATA: **FEV/2022** ESCALA: **SEM ESCALA** CONTROLE: **ARCT C22.13**

SINALIZAÇÃO HORIZONTAL

PISTA SIMPLES



DETALHE A
LINHA SIMPLES TRACEJADA (COR AMARELA)

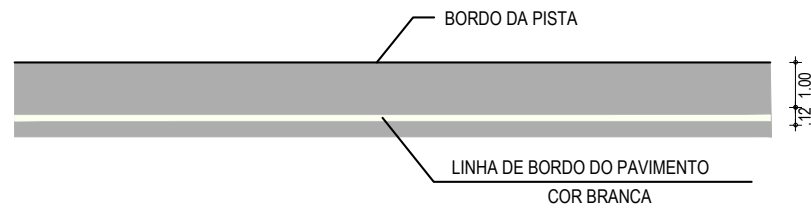


NOTA: UTILIZAÇÃO A 150m DA FAIXA CONTÍNUA (PROIBIDO A ULTRAPASSAGEM)

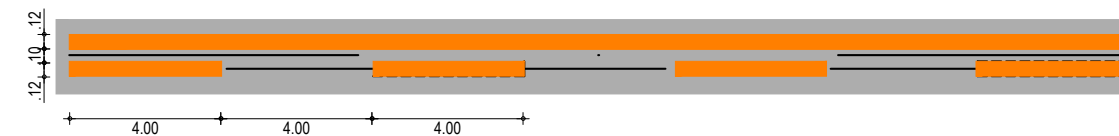
DETALHE B
LINHA DUPLA CONTÍNUA (COR AMARELA)



DETALHE D
LINHA DE BORDO



DETALHE C
LINHA DUPLA CONTÍNUA / TRACEJADA (COR AMARELA)

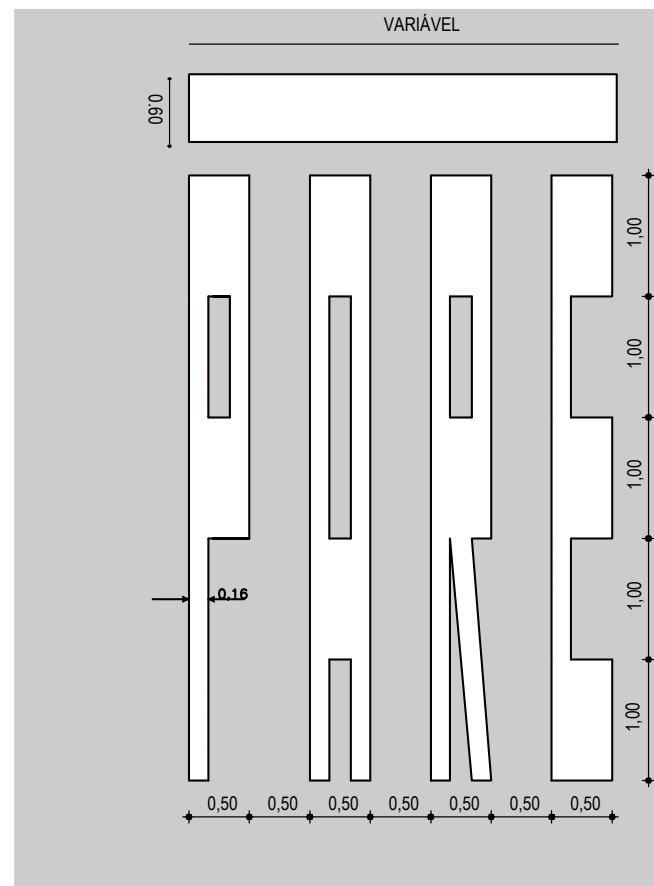


APROVAÇÃO	PROPRIETÁRIO: PREFEITURA MUNICIPAL DE ARACATI/CE	OBRA: PAVIMENTAÇÃO ASFÁLTICA E DRENAGEM
PROJETISTA: LÉONARDO SILVEIRA LIMA ENGENHEIRO CIVIL - RNP: 0601581067	EMPRESA CONTRATADA: GEOPAC AV. PADRE ANTÔNIO TOMÁS, N.º 2420, SALA 301 BAIRRO ALDEOTA FORTALEZA/CE FONE: 85 3241-3147 EMAIL: GEOPAC@GEOPAC.COM.BR	PROJETO: PROJETO DE SINALIZAÇÃO CONTEÚDO / IDENTIFICAÇÃO DOS DESENHOS: INDICAÇÃO DAS FAIXAS EM PISTA SIMPLES
	LÓCAL: CÓRR. DA ESPERANÇA - ARACATI/CE	PRANCHA: 04/08
	DATA: FEV/2022	ESCALA: SEM ESCALA
		CONTROLE: ARCT C22.13

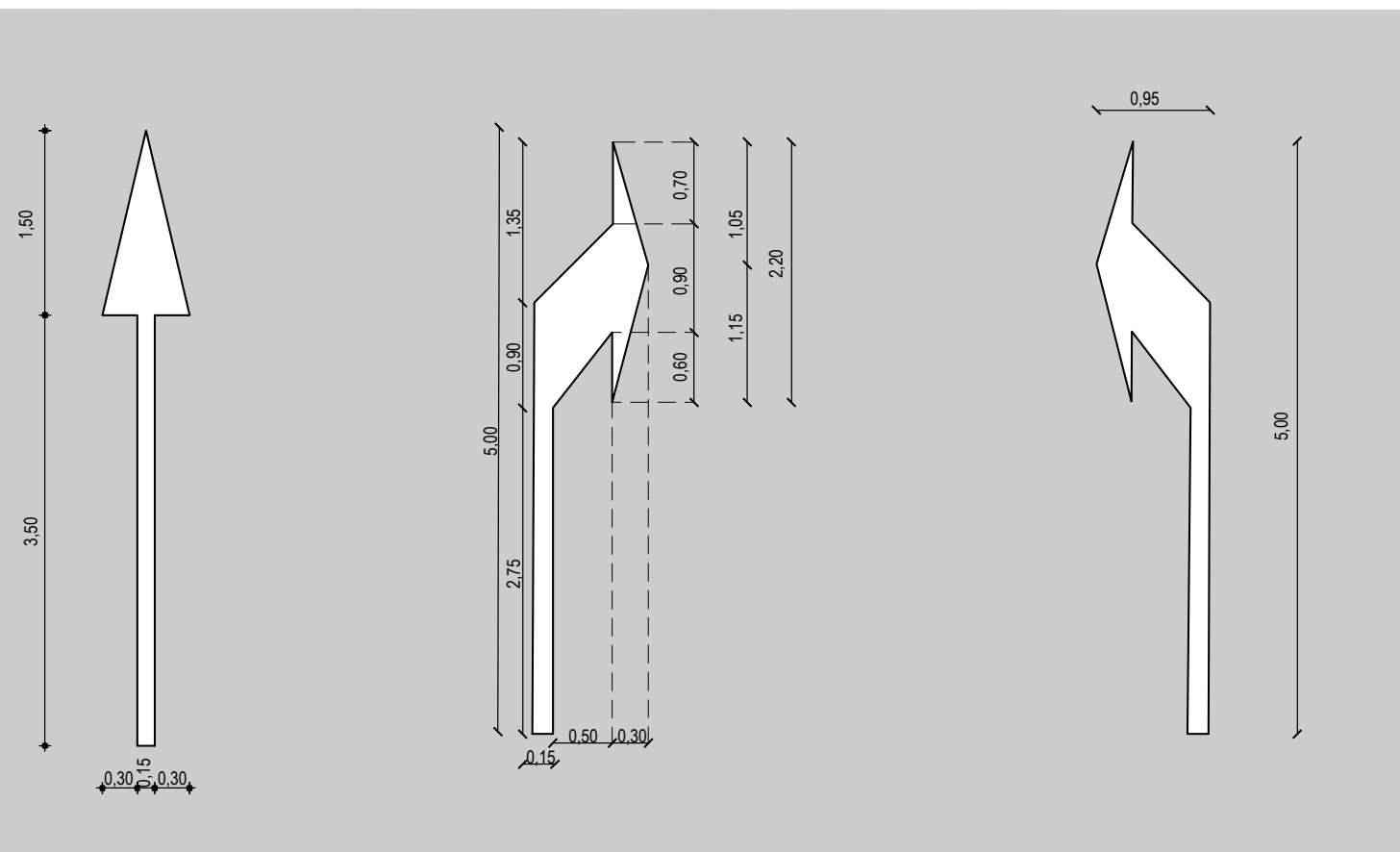
SINALIZAÇÃO HORIZONTAL

PINTURAS NO PAVIMENTO

DETALHE 1
SIMBOLO: PARE

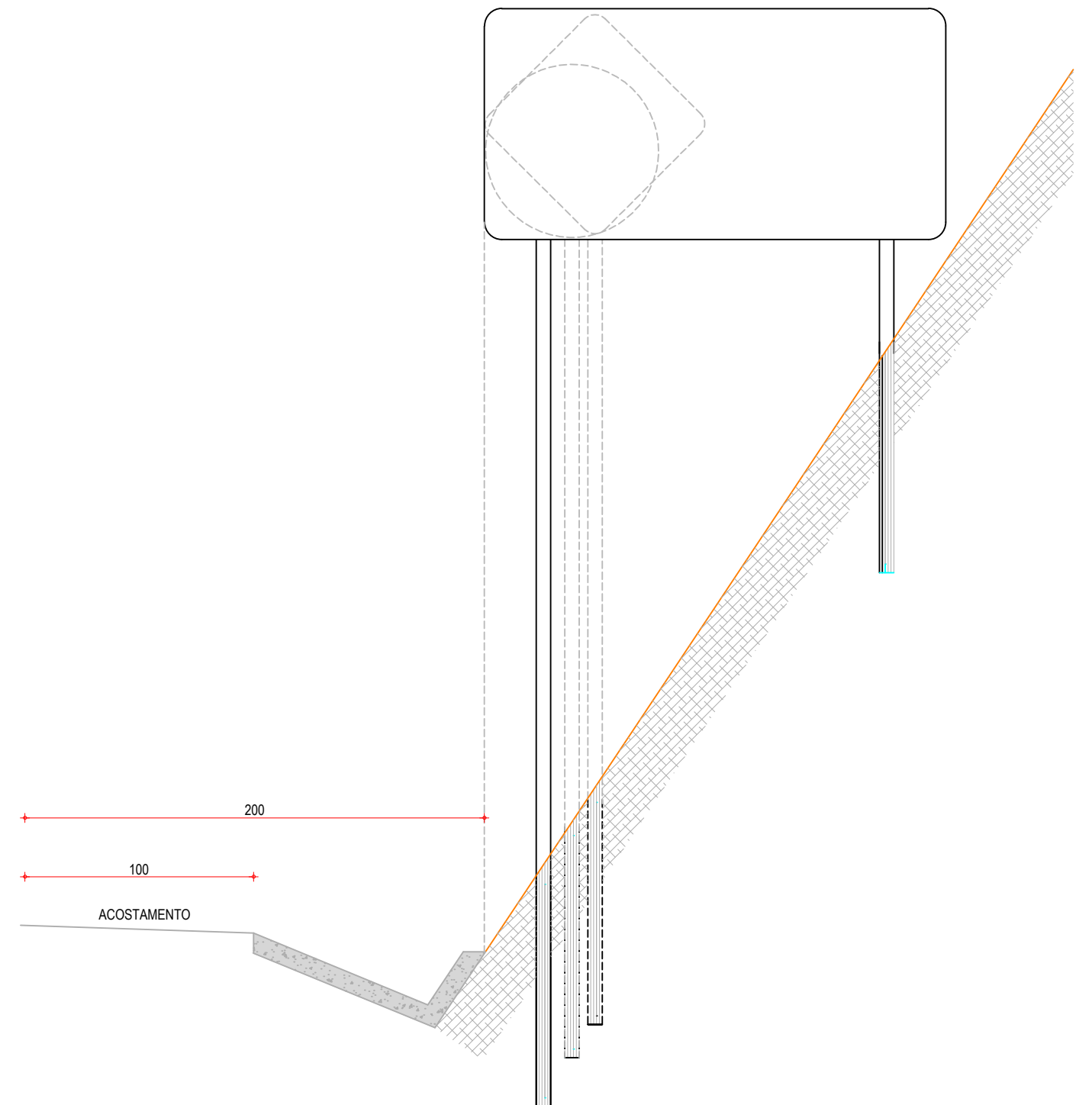
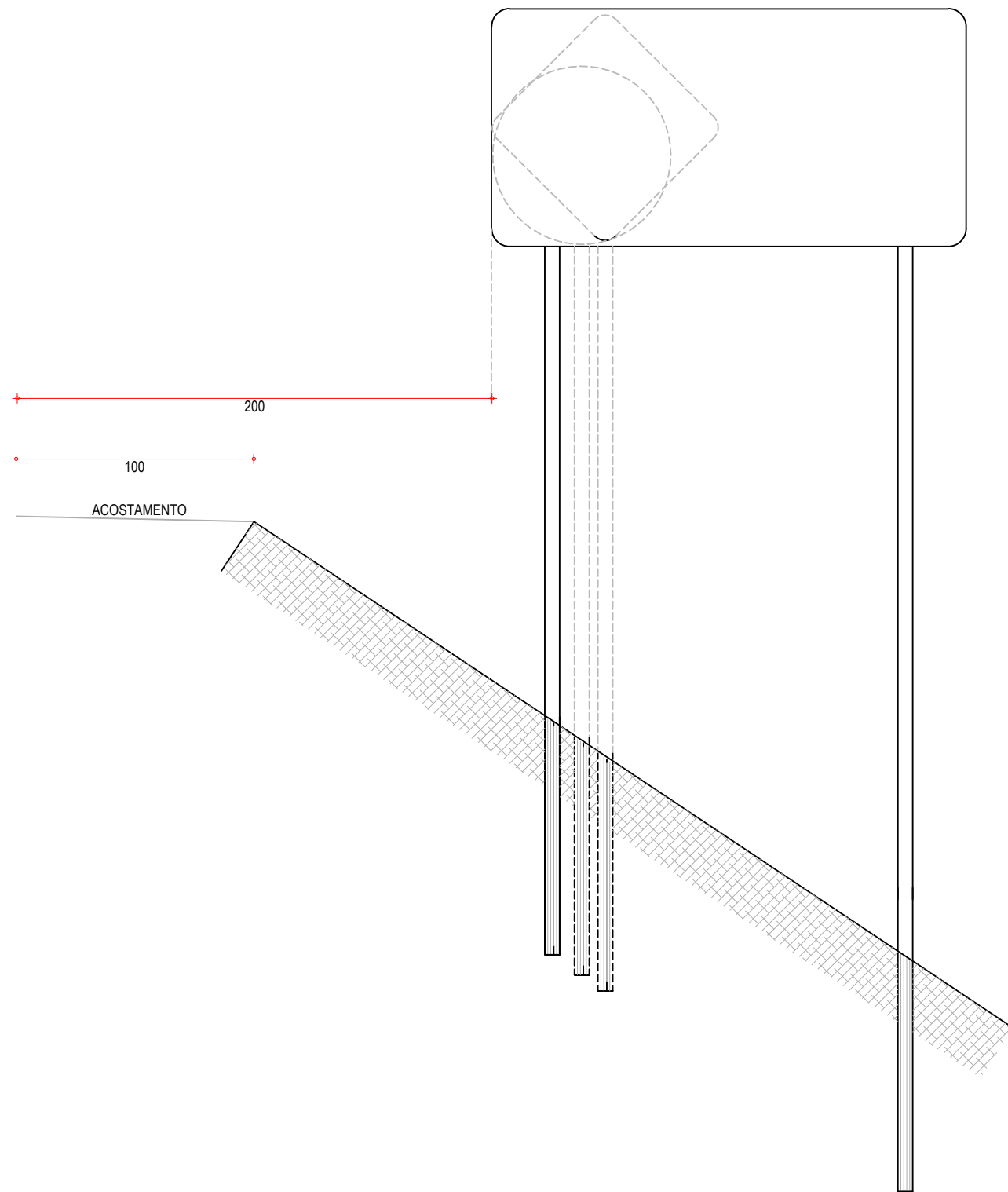


DETALHE 2
SETAS INDICATIVAS DE POSICIONAMENTO NA PISTA PARA EXECUÇÃO DE MOVIMENTOS (PEM)




APROVAÇÃO	PROPRIETÁRIO: PREFEITURA MUNICIPAL DE ARACATI/CE	OBRA: PAVIMENTAÇÃO ASFÁLTICA E DRENAGEM	
PROJETISTA: LEONARDO SILVEIRA LIMA ENGENHEIRO CIVIL - RNP: 0601581067	EMPRESA CONTRATADA: GEOPAC AV. PADRE ANTÔNIO TOMÁS, N.º 2420, SALA 301 BAIRRO ALDEOTA FORTALEZA/CE FONE: 85 3241-3147 EMAIL: GEOPAC@GEOPAC.COM.BR	PROJETO: PROJETO DE SINALIZAÇÃO	PRANCHA: 05/08
		CONTEÚDO / IDENTIFICAÇÃO DOS DESENHOS: PINTURAS NO PAVIMENTO	CONTROLE: ARCT C22.13
		LOCAL: CÓRR. DA ESPERANÇA - ARACATI/CE	DATA: FEV/2022
		ESCALA: SEM ESCALA	

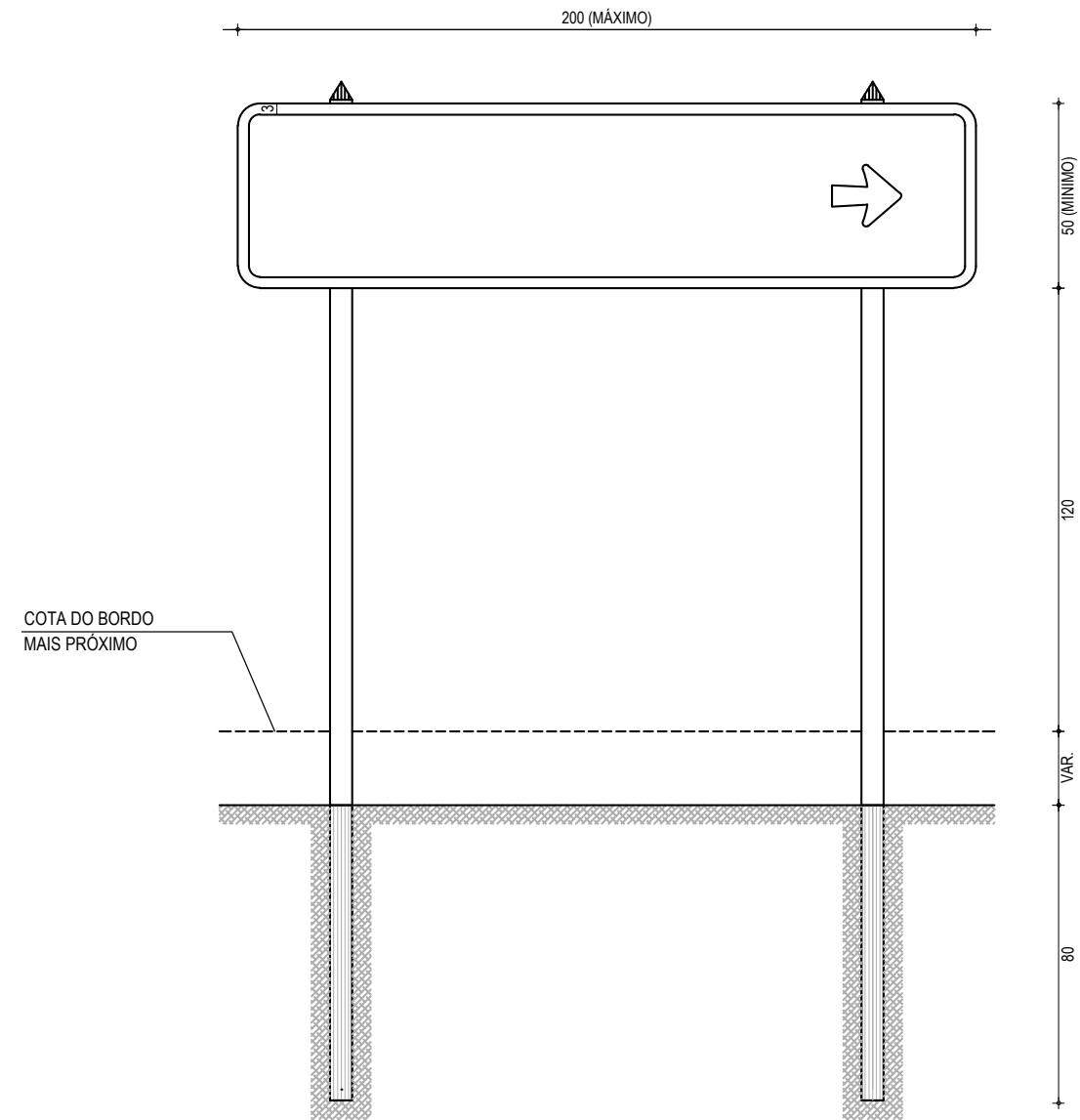
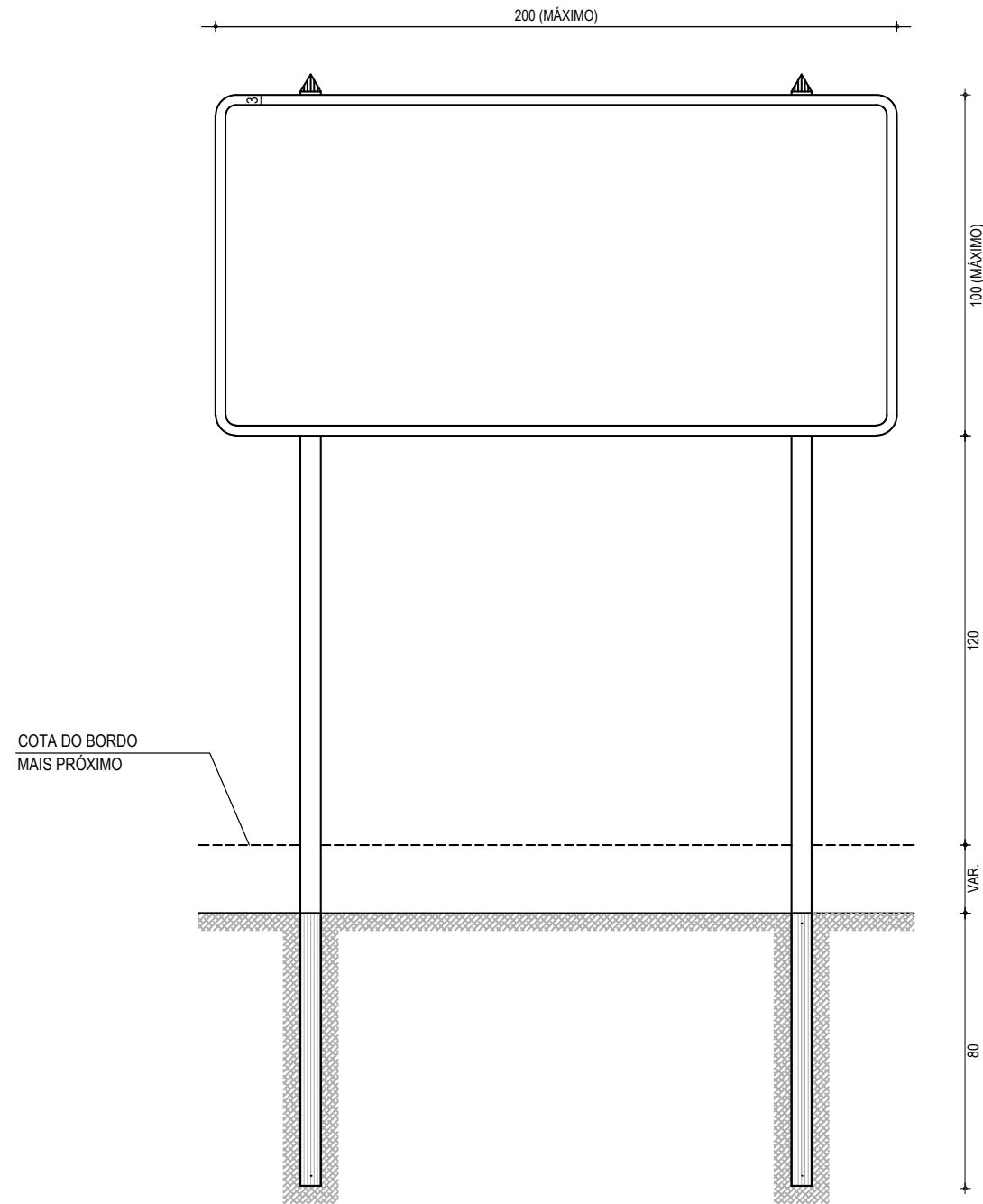
SINALIZAÇÃO VERTICAL
DETALHE EXECUTIVO DA IMPLANTAÇÃO DAS PLACAS



NOTA:
DIMENSÕES EM CENTÍMETROS

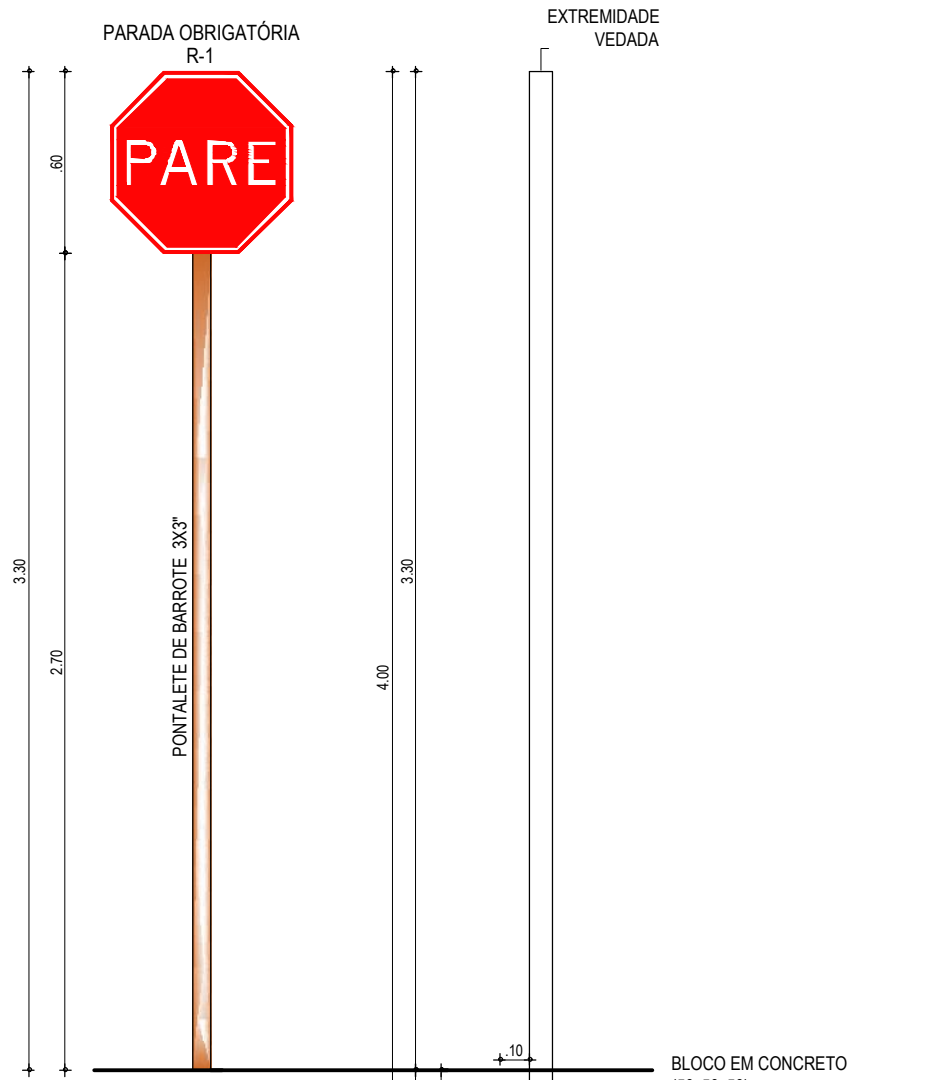
APROVAÇÃO	PROPRIETÁRIO: PREFEITURA MUNICIPAL DE ARACATI/CE	OBRA: PAVIMENTAÇÃO ASFÁLTICA E DRENAGEM
PROJETISTA:  LEONARDO SILVEIRA LIMA ENGENHEIRO CIVIL - RNP: 0601581067	EMPRESA CONTRATADA: GEOPAC AV. PADRE ANTÔNIO TOMÁS, N.º 2420, SALA 301 BAIRRO ALDEOTA FORTALEZA/CE FONE: 85 3241-3147 EMAIL: GEOPAC@GEOPAC.COM.BR	PROJETO: PROJETO DE SINALIZAÇÃO CONTEÚDO / IDENTIFICAÇÃO DOS DESENHOS: DETALHE EXECUTIVO DA IMPLANTAÇÃO DAS PLACAS
	LOCAL: CÔRR. DA ESPERANÇA - ARACATI/CE	PRANCHA: 06/08
	DATA: FEV/2022	ESCALA: SEM ESCALA
		CONTROLE: ARCT C22.13

SINALIZAÇÃO VERTICAL
 PLACAS INDICATIVAS (DETALHE EXECUTIVO)

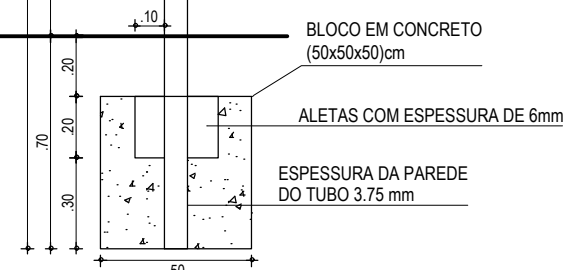


NOTA:
 DIMENSÕES EM CENTÍMETROS

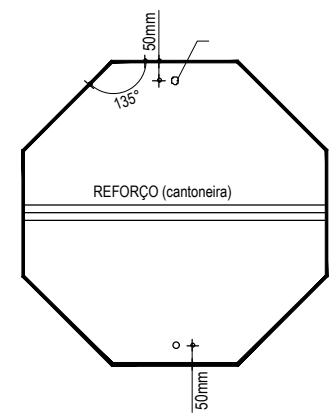
APROVAÇÃO	PROPRIETÁRIO: PREFEITURA MUNICIPAL DE ARACATI/CE	OBRA: PAVIMENTAÇÃO ASFÁLTICA E DRENAGEM
PROJETISTA: LEONARDO SILVEIRA LIMA ENGENHEIRO CIVIL - RNP: 0601581067	EMPRESA CONTRATADA: GEOPAC AV. PADRE ANTÔNIO TOMÁS, N.º 2420, SALA 301 BAIRRO ALDEOTA FORTALEZA/CE FONE: 85 3241-3147 EMAIL: GEOPAC@GEOPAC.COM.BR	PROJETO: PROJETO DE SINALIZAÇÃO CONTEÚDO / IDENTIFICAÇÃO DOS DESENHOS: DETALHE EXECUTIVO DAS PLACAS INDICATIVAS
	LOCAL: CÓRR. DA ESPERANÇA - ARACATI/CE	PRANCHA: 07/08
	DATA: FEV/2022	ESCALA: INDICADA
		CONTROLE: ARCT C22.13



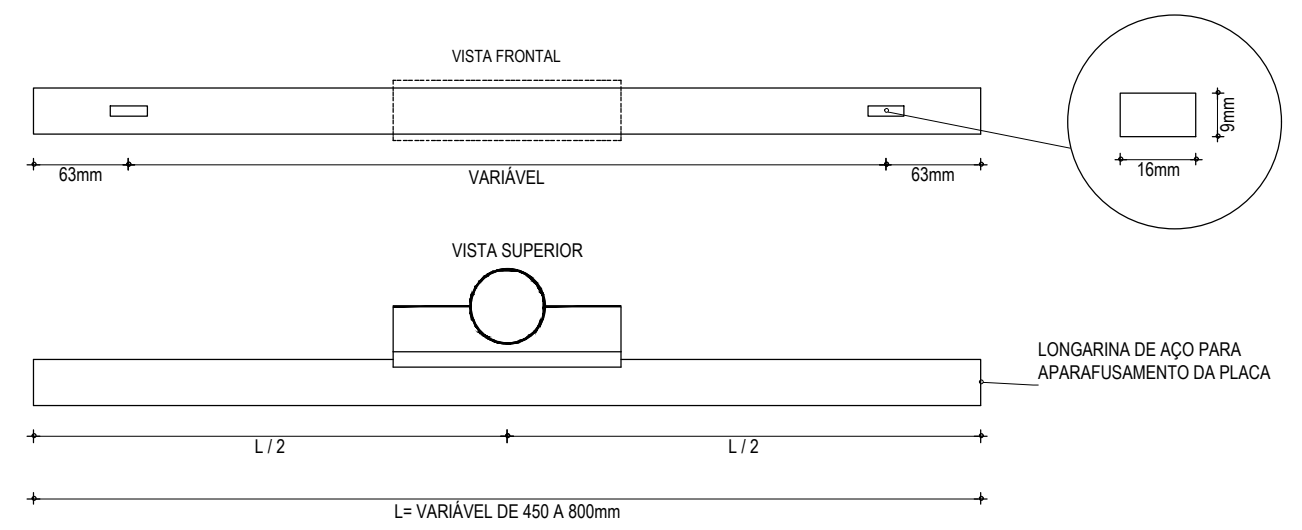
CORES:
 FUNDO: VERMELHO REFLETIVO
 ORLA INTERNA: BRANCO REFLETIVO
 ORLA EXTERNA: VERMELHO REFLETIVO
 VERSO: PRETO FOSCO



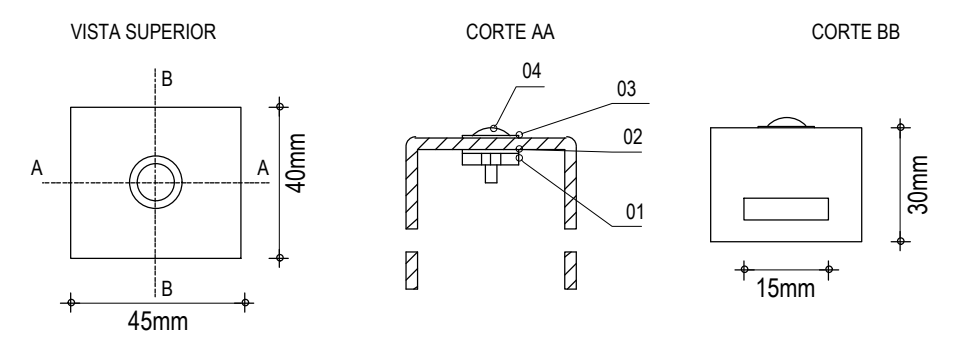
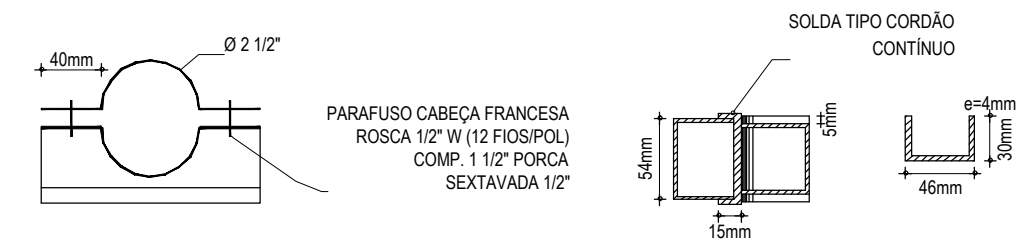
SUPORTE DA PLACA
 ESCALA: 1/25



DETALHE DA AFIXAÇÃO
 ESCALA: 1/25



ABRACADEIRA E PERFIL U PARA FIXAÇÃO DE PLACA
 ESCALA: 1/5



BRAQUETE
 ESCALA: 1/2

ITEM	DESCRIÇÃO	MEDIDAS	QTDE.
01	PORCA SEXTAVADA	W Ø1/4"	04
02	ARRUELA DE PRESSÃO	Ø1/4"	04
03	ARRUELA LISA	Ø1/4"	04
04	PARAF. CABEÇA REDONDA C/ FENDA	W Ø1/4" x 5/8"	04

APROVAÇÃO	PROPRIETÁRIO: PREFEITURA MUNICIPAL DE ARACATI/CE	OBRA: PAVIMENTAÇÃO ASFÁLTICA E DRENAGEM	
PROJETISTA: <i>Leonardo Silveira Lima</i> LEONARDO SILVEIRA LIMA ENGENHEIRO CIVIL - RNP: 0601581067	EMPRESA CONTRATADA: GEOPAC AV. PADRE ANTÔNIO TOMÁS, N.º 2420, SALA 301 BAIRRO ALDEOTA FORTALEZA/CE FONE: 85 3241-3147 EMAIL: GEOPAC@GEOPAC.COM.BR	CONTEÚDO / IDENTIFICAÇÃO DOS DESENHOS: PLANTA ESQUEMÁTICA DE SINALIZAÇÃO VERTICAL	PRANCHA: 08/08
	LOCAL: CÔRR. DA ESPERANÇA - ARACATI/CE	DATA: FEV/2022	ESCALA: SEM ESCALA
		CONTROLE: ARCT C22.13	