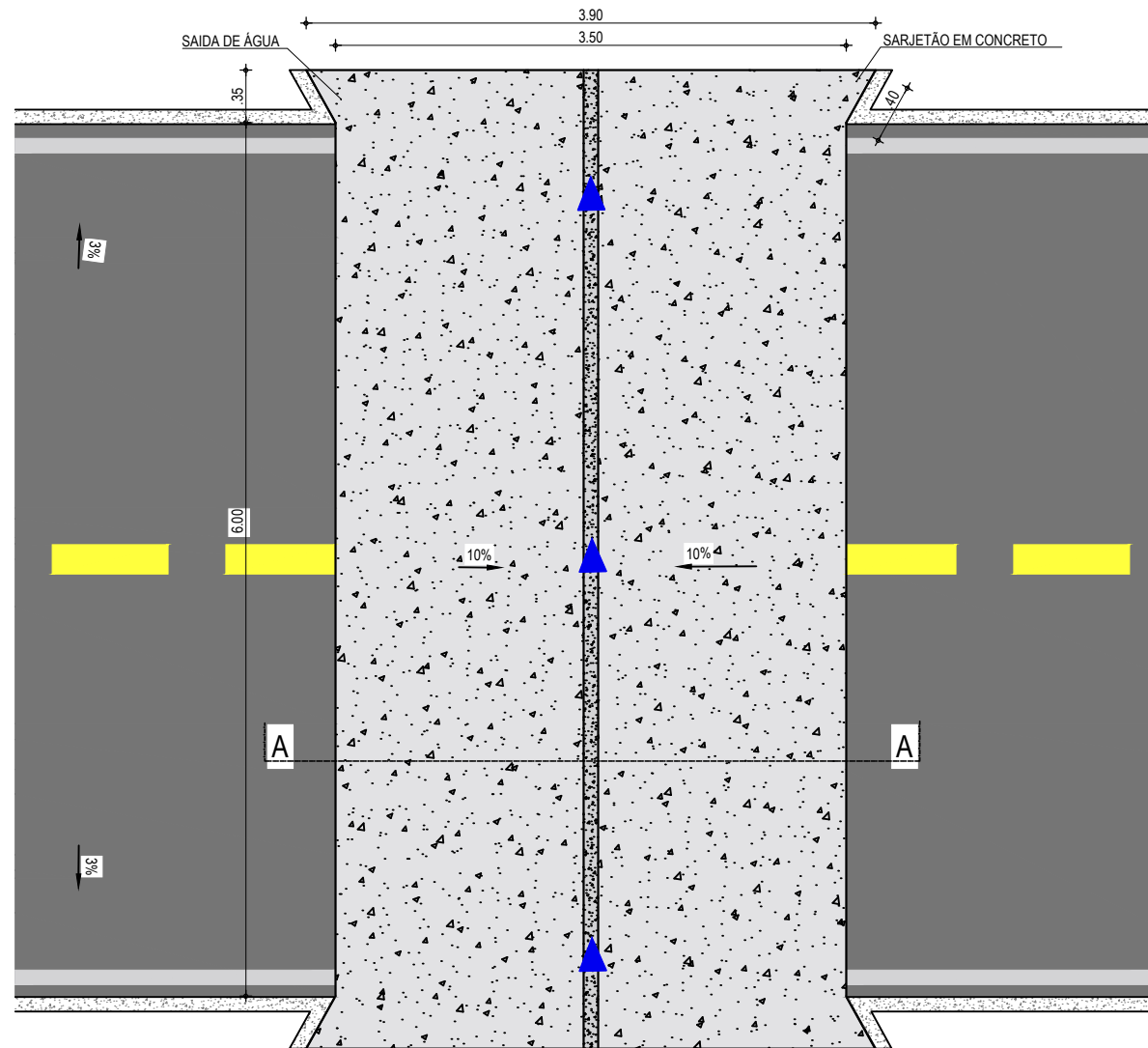


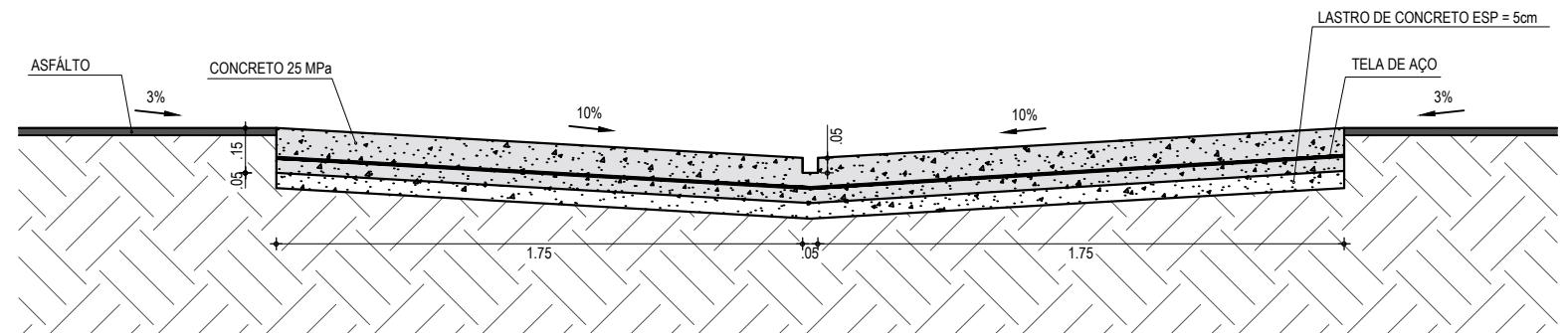
LEGENDA	RUAS	RUAS A PAVIMENTAR	ESTUÁRIOS
	RODOVIAS	CURVAS (1 m)	
	LINHA DE FUNDO	ESPELHOS D'ÁGUA	
	RIOS		
	BACIA		

APROVAÇÃO	PROPRIETÁRIO	OBRA	
	PREFEITURA MUNICIPAL DE ARACATI/CE	PAVIMENTAÇÃO ASFÁLTICA E DRENAGEM	
PROJETISTA	GEOPAC	PROJETO	FRANCHA
	AV. PADRE ANTONIO TOMÁS, N.º 2420, SALAS 301/302 BARRIO ALDEOTA FORTALEZA FONE: (85) 3241-3147 EMAIL: GEOPAC@GEOPAC.COM.BR	ESTUDO HIDROLÓGICO	01/03
		CONTEÚDO/IDENTIFICAÇÃO DOS DESENHOS	CONTROLE
		MAPA DAS BACIAS	ARCT C22.13
		LOCAL	DATA
		CÓRREGO DA ESPERANÇA - ARACATI/CE	FEV/2022
		ESCALA	
		1:4000	

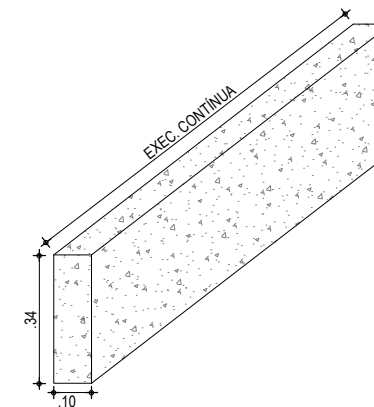
PROJETO DE DRENAGEM
SARJETÃO DE 3,50m x 6,00m



PLANTA BAIXA
ESCALA: 1/50



CORTE AA - SARJETÃO
ESCALA: 1/25



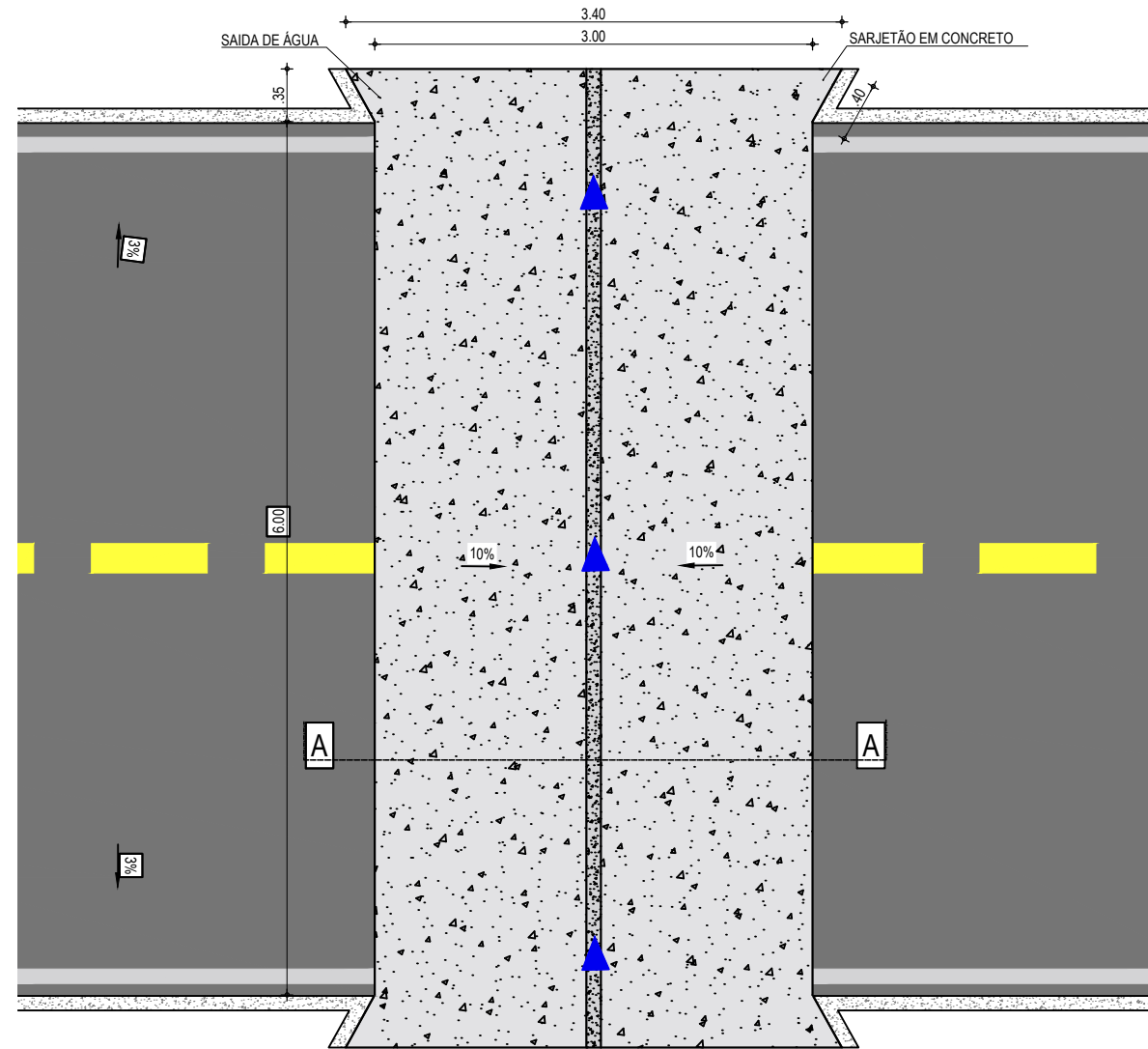
DETALHE DO MEIO FIO
ESCALA: 1/20

NOTAS

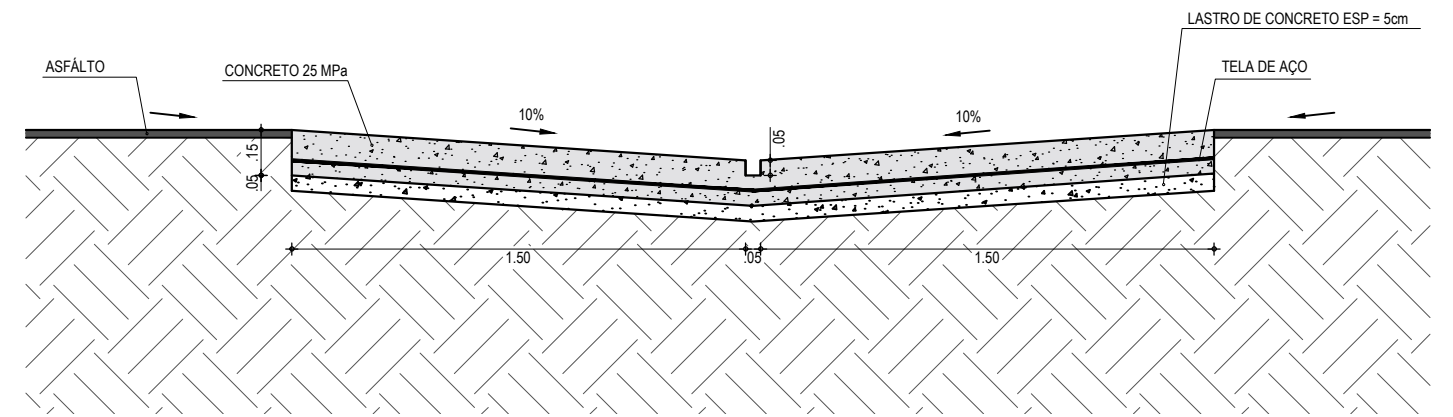
- O COMPRIMENTO E A DECLIVIDADE MÁXIMA DAS ZONAS DE TRANSIÇÃO, DEVEM SER AJUSTADOS DE MODO A SEREM COMPATÍVEIS COM A CLASSE DE TRÁFEGO DA VIA.
- SOB O SARJETÃO DEVERÃO SER EXECUTADAS AS MESMAS CAMADAS DE BASE E SUB-BASE DO SUBLEITO ADOTADAS NO RESTANTE DA VIA PÚBLICA.
- O ÂNGULO INTERNO ENTRE OS SARJETÕES DEVERÁ SER DE 45°, PREFERENCIALMENTE.

APROVAÇÃO	PROPRIETÁRIO: PREFEITURA MUNICIPAL DE ARACATI/CE	OBRA: PAVIMENTAÇÃO ASFÁLTICA E DRENAGEM
PROJETISTA: <i>Leonardo Silveira Lima</i> LEONARDO SILVEIRA LIMA ENGENHEIRO CIVIL - RNP: 0601581067	EMPRESA CONTRATADA: GEOPAC AV. PADRE ANTÔNIO TOMÁS, N.º 2420, SALA 301 BAIRRO ALDEOTA FORTALEZA/CE FONE: 85 3241-3147 EMAIL: GEOPAC@GEOPAC.COM.BR	PROJETO: PROJETO DE DRENAGEM CONTEÚDO / IDENTIFICAÇÃO DOS DESENHOS: PLANTA BAIXA CORTE AA - SARJETÃO
		PRANCHA: 02/03
		LOCAL: CÓRR. DA ESPERANÇA - ARACATI/CE DATA: FEV/2022 ESCALA: INDICADA CONTROLE: ARCT C22.13

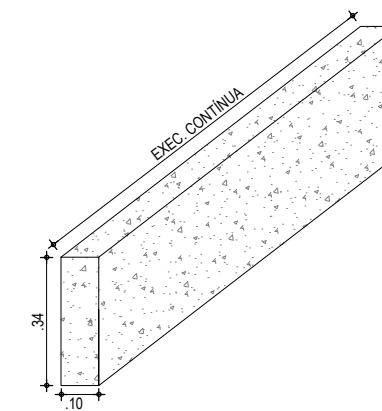
PROJETO DE DRENAGEM
SARJETÃO DE 3,00m x 6,00m



PLANTA BAIXA
ESCALA: 1/50



CORTE AA - SARJETÃO
ESCALA: 1/25



DETALHE DO MEIO FIO
ESCALA: 1/20

NOTAS

- O COMPRIMENTO E A DECLIVIDADE MÁXIMA DAS ZONAS DE TRANSIÇÃO, DEVEM SER AJUSTADOS DE MODO A SEREM COMPATÍVEIS COM A CLASSE DE TRÁFEGO DA VIA.
- SOB O SARJETÃO DEVERÃO SER EXECUTADAS AS MESMAS CAMADAS DE BASE E SUB-BASE DO SUBLEITO ADOTADAS NO RESTANTE DA VIA PÚBLICA.
- O ÂNGULO INTERNO ENTRE OS SARJETÕES DEVERÁ SER DE 45°, PREFERENCIALMENTE.

APROVAÇÃO	PROPRIETÁRIO: PREFEITURA MUNICIPAL DE ARACATI/CE	OBRA: PAVIMENTAÇÃO ASFÁLTICA E DRENAGEM
PROJETISTA: <i>Leonardo Silveira Lima</i> LEONARDO SILVEIRA LIMA ENGENHEIRO CIVIL - RNP: 0601581067	EMPRESA CONTRATADA: GEOPAC AV. PADRE ANTÔNIO TOMÁS, N.º 2420, SALA 301 BAIRRO ALDEOTA FORTALEZA/CE FONE: 85 3241-3147 EMAIL: GEOPAC@GEOPAC.COM.BR	PROJETO: PROJETO DE DRENAGEM
		CONTEÚDO / IDENTIFICAÇÃO DOS DESENHOS: PLANTA BAIXA CORTE AA - SARJETÃO
		PRANCHA: 03/03
		LOCAL: CÔRR. DA ESPERANÇA - ARACATI/CE
		DATA: FEV/2022
		ESCALA: INDICADA
		CONTROLE: ARCT C22.13