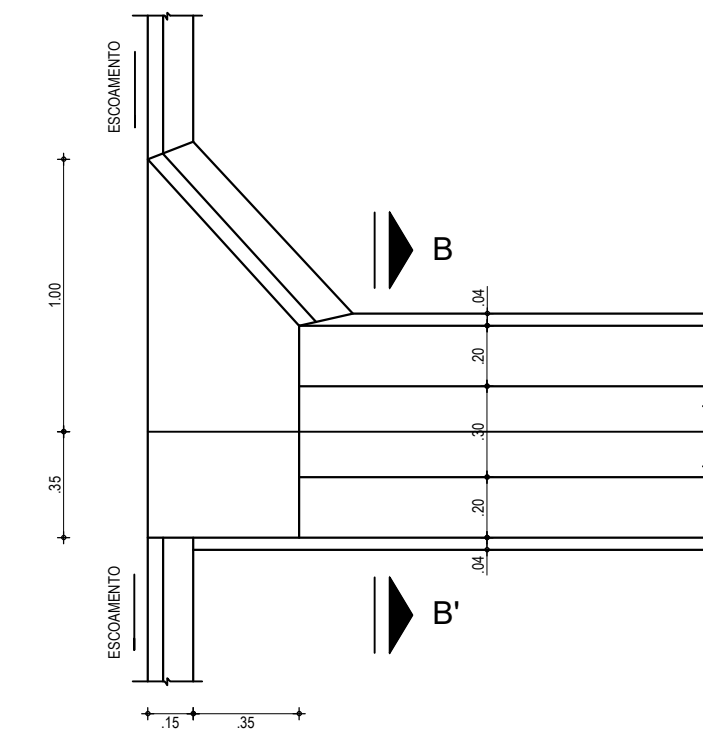
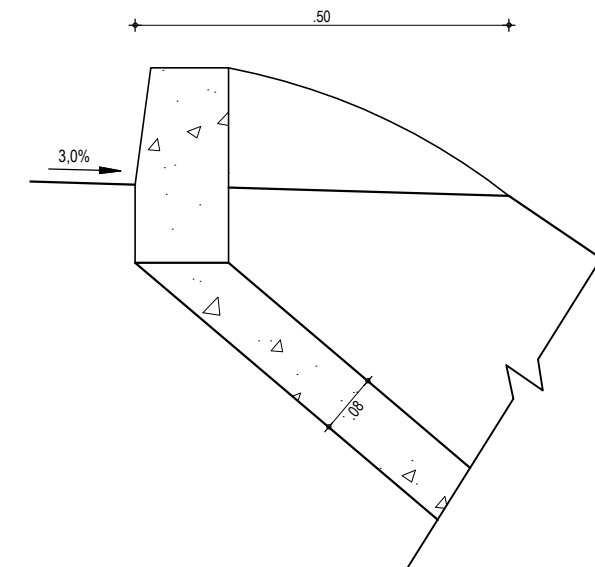


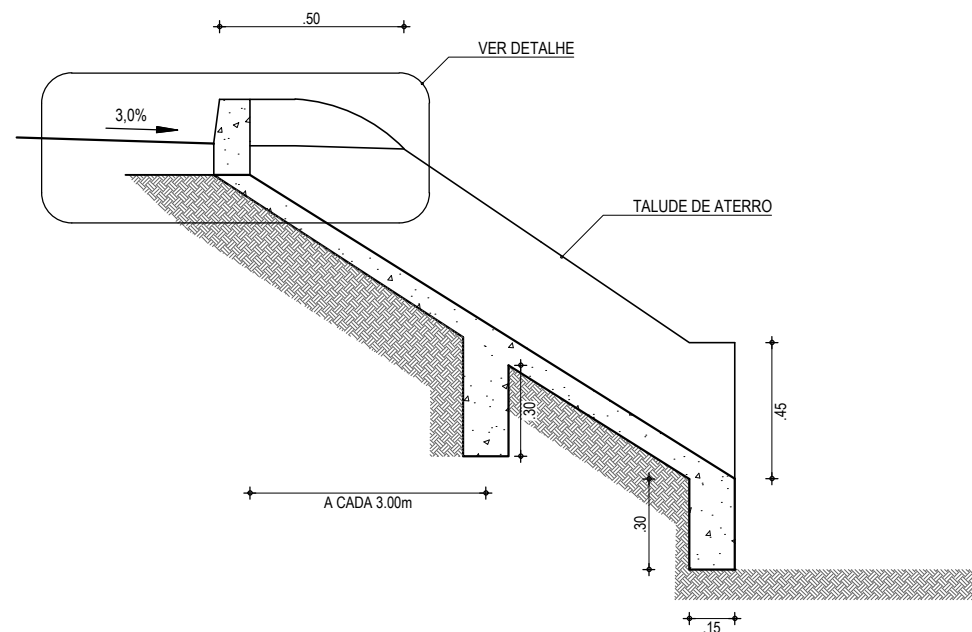
ENTRADA D'ÁGUA EM PONTO BAIXO  
ESCALA : 1/25



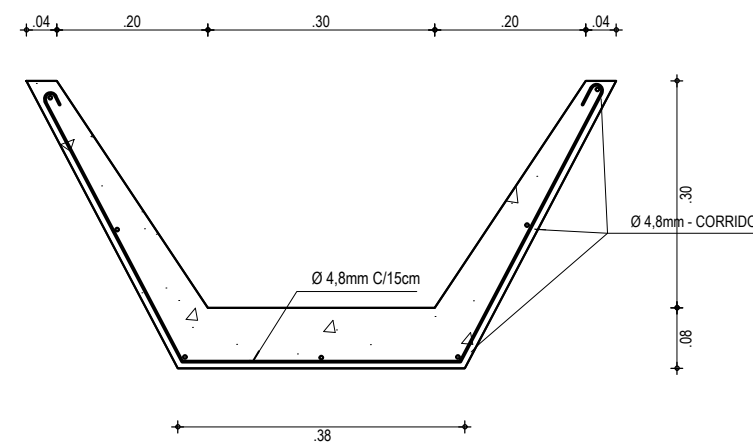
ENTRADA D'ÁGUA EM GREIDE CONTÍNUO  
ESCALA : 1/25



DETALHE ENTRADA  
ESCALA : 1/10



CORTE AA  
ESCALA : 1/25



CORTE BB - DETALHE FERRAGEM  
ESCALA : 1/10

EXECUÇÃO/DESCIDA		CONSUMO/DESCIDA		CONSUMO/ENTRADA		CONSUMO/SAÍDA	
ESCAVAÇÃO	- 0,163 m <sup>3</sup> /m <sup>2</sup>	CIMENTO	- 0,300 t/m <sup>2</sup>	CIMENTO	0,0065 t/un	CIMENTO	0,0158 t/un
FERRO	- 1,840 Kg/m	AREIA	- 0,861 m <sup>3</sup>	AREIA	0,0440 t/un	AREIA	0,0733 t/un
FORMA	- 1,080 m <sup>2</sup> /m <sup>2</sup>	BRITA	- 1,086 t/m <sup>2</sup>	BRITA	0,0267 t/un	BRITA	0,0355 t/un
CONCRETO (300 Kg/m <sup>3</sup> )	- 0,063 m <sup>3</sup> /m <sup>2</sup>	MADEIRA	- 0,013 t/m <sup>2</sup>	MADEIRA	0,0013 t/un	PEDRA	0,2160 t/un
		FERRO	- 0,001 t/Kg			MADEIRA	0,0033 t/un

APROVAÇÃO  
  
PROJETISTA:  
*Leonardo Silveira Lima*  
LEONARDO SILVEIRA LIMA  
ENGENHEIRO CIVIL - RNP: 0601581067

PROPRIETÁRIO:  
**PREFEITURA MUNICIPAL DE ARACATI/CE**  
EMPRESA CONTRATADA:  
**GEOPAC**  
AV. PADRE ANTÔNIO TOMÁS, N.º 2420, SALA 301  
BAIRRO ALDEOTA | FORTALEZA/CE  
FONE: 85 3241-3147 | EMAIL: GEOPAC@GEOPAC.COM.BR

OBRA:  
**PAVIMENTAÇÃO EM PARALELEPÍEDO EM DIVERSAS RUAS**  
PROJETO:  
PROJETO DE DRENAGEM  
CONTEÚDO / IDENTIFICAÇÃO DOS DESENHOS:  
DETALHES DESCIDA D'ÁGUA PADRÃO  
PRANCHA:  
**16/16**  
LOCAL:  
BEIRA RIO - ARACATI/CE  
DATA:  
FEV/2022  
ESCALA:  
INDICADA  
CONTROLE:  
ARCT C22.06