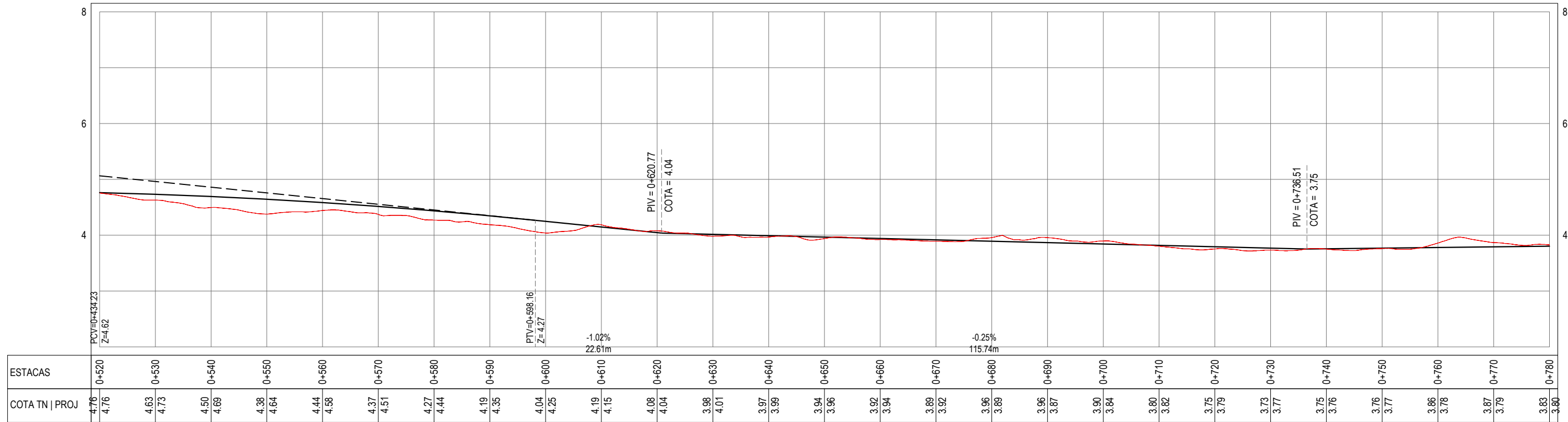


PLANTA BAIXA
ESCALA: 1/750

PERFIL: RUA SDO 08



PERFIL LONGITUDINAL
ESCALA: H 1/750 | V 1/75

- LEGENDA - EM PLANTA**
- MEIO-FIO PROJETADO
 - MEIO-FIO EXISTENTE
 - MURO
 - x-x-x- CERCA
 - - - - PROJEÇÃO
 - - - - COBERTA/EDIFICAÇÃO

- CURVA DE NÍVEL
- POSTE
- VEGETAÇÃO
- ALINHAMENTO (ESTACAS)

- ÁREAS IRREGULARES
- SENTIDO DA ÁGUA
- TRECHOS NÃO PAVIMENTADOS
- TRECHO PROJETADO

- LEGENDA - EM PERFIL**
- TERRENO NATURAL
 - TERRENO PROJETADO

APROVAÇÃO

PROJETISTA:

LEONARDO SILVEIRA LIMA
ENGENHEIRO CIVIL - RNP: 0601581067

PROPRIETÁRIO:

PREFEITURA MUNICIPAL DE ARACATI / CE

EMPRESA CONTRATADA:

GEOPAC
AV. PADRE ANTÔNIO TOMÁS, N.º 2420, SALA 301
BAIRRO ALDEOTA | FORTALEZA/CE
FONE: 85 3241-3147 | EMAIL: GEOPAC@GEOPAC.COM.BR

OBRA:

PAVIMENTAÇÃO EM PARALELEPÍEDO EM DIVERSAS RUAS

PROJETO: **PROJETO GEOMÉTRICO - RUA SDO 08 (TRECHO 03)**

CONTEÚDO / IDENTIFICAÇÃO DOS DESENHOS:

01. PLANTA BAIXA

02. PERFIL LONGITUDINAL

LOCAL: **BEIRA RIO - ARACATI/CE**

DATA: **FEV/2022**

ESCALA: **INDICADA**

PRANCHA: **13/16**

CONTROLE: **ARCT C22.06**