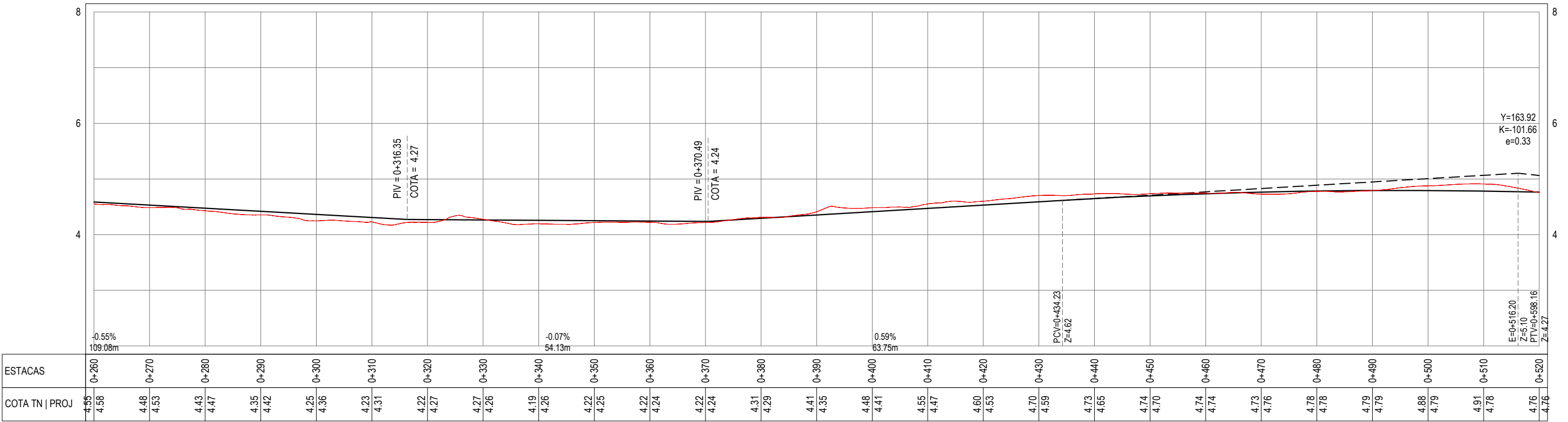


PLANTA BAIXA  
ESCALA: 1/750

ÁREAS IRREGULARES	
SEQUÊNCIA	ÁREA(m²)
02	107,00

\*AS ÁREAS IRREGULARES FORAM PROJETADAS PARA SEREM CONTABILIZADAS NO ORÇAMENTO;

PERFIL: RUA SDO 08



PERFIL LONGITUDINAL  
ESCALA: H 1/750 | V 1/75

<p><b>LEGENDA - EM PLANTA</b></p> <ul style="list-style-type: none"> <li>--- MEIO-FIO PROJETADO</li> <li>— MEIO-FIO EXISTENTE</li> <li>— MURO</li> <li>-x-x-x- CERCA</li> <li>- - - - PROJECÇÃO</li> <li>- - - - COBERTA/EDIFICAÇÃO</li> <li>30 CURVA DE NÍVEL</li> <li>29</li> <li>28</li> <li>● POSTE</li> <li>⊗ VEGETAÇÃO</li> <li>0 0+020 ALINHAMENTO (ESTACAS)</li> </ul>	<p><b>LEGENDA - EM PERFIL</b></p> <ul style="list-style-type: none"> <li>⊗ ÁREAS IRREGULARES</li> <li>▲ SENTIDO DA ÁGUA</li> <li>▭ TRECHOS NÃO PAVIMENTADOS</li> <li>▭ TRECHO PROJETADO</li> <li>▭ PAV. EM PARALELO EXISTENTE</li> <li>— TERRENO NATURAL</li> <li>— TERRENO PROJETADO</li> </ul>
--	--

<p>APROVAÇÃO</p> <p>PROJETISTA:</p> <p><i>Leonardo Silveira Lima</i></p> <p>LEONARDO SILVEIRA LIMA ENGENHEIRO CIVIL - RNP: 0601581067</p>	<p>PROPRIETÁRIO:</p> <p><b>PREFEITURA MUNICIPAL DE ARACATI /CE</b></p> <p>EMPRESA CONTRATADA:</p> <p><b>GEOPAC</b></p> <p>AV. PADRE ANTÔNIO TOMÁS, N.º 2420, SALA 301 BAIRRO ALDEOTA   FORTALEZA/CE FONE: 85 3241-3147   EMAIL: GEOPAC@GEOPAC.COM.BR</p>	<p>OBRA:</p> <p><b>PAVIMENTAÇÃO EM PARALELÍPEDO EM DIVERSAS RUAS</b></p> <p>PROJETO:</p> <p><b>PROJETO GEOMÉTRICO - RUA SDO 08 (TRECHO 02)</b></p> <p>CONTEÚDO / IDENTIFICAÇÃO DOS DESENHOS:</p> <p>01. PLANTA BAIXA 02. PERFIL LONGITUDINAL</p> <p>PRANCHA: 12/16</p> <p>LOCAL: BEIRA RIO - ARACATI/CE</p> <p>DATA: FEV/2022</p> <p>ESCALA: INDICADA</p> <p>CONTROLE: ARCT C22.06</p>
---	--	--