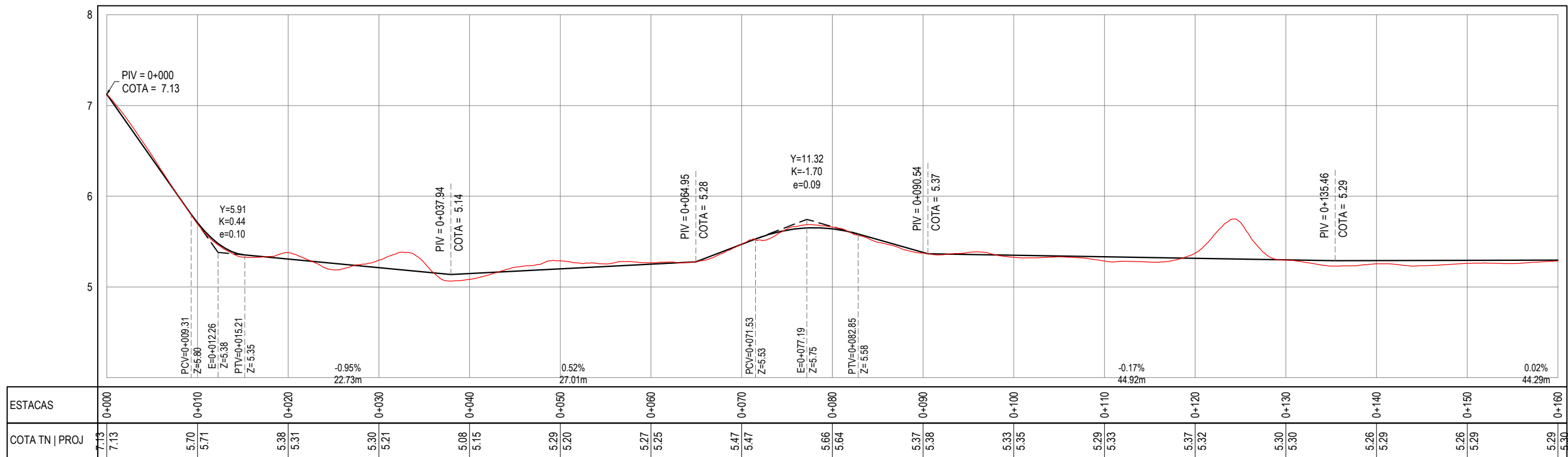


PERFIL: RUA SDO 06



PERFIL LONGITUDINAL
ESCALA: H 1/500 | V 1/50

LEGENDA - EM PLANTA

- MEIO-FIO PROJETADO
- MEIO-FIO EXISTENTE
- MURO
- x-x-x- CERCA
- - - PROJEÇÃO
- - - COBERTA/EDIFICAÇÃO
- 30
29
28 CURVA DE NÍVEL
- POSTE
- VEGETAÇÃO
- 0+020 ALINHAMENTO (ESTACAS)

- ▲ SENTIDO DA ÁGUA
- TRECHOS NÃO PAVIMENTADOS
- TRECHO PROJETADO
- PAVIMENTAÇÃO EM PARALELO EXISTENTE

LEGENDA - EM PERFIL

- TERRENO NATURAL
- TERRENO PROJETADO

APROVAÇÃO

PROJETISTA:

LEONARDO SILVEIRA LIMA
ENGENHEIRO CIVIL - RNP: 0601681067

PROPRIETÁRIO:

PREFEITURA MUNICIPAL
DE ARACATI /CE

EMPRESA CONTRATADA:

GEOPAC
AV. PADRE ANTÔNIO TOMÁS, N.º 2420, SALA 301
BAIRRO ALDEOTA | FORTALEZA/CE
FONE: 85 3241-3147 | EMAIL: GEOPAC@GEOPAC.COM.BR

OBRA:

PAVIMENTAÇÃO EM PARALELEPÍEDO EM DIVERSAS RUAS

PROJETO:
PROJETO GEOMÉTRICO - RUA SDO 06 (TRECHO 01)

CONTEÚDO / IDENTIFICAÇÃO DOS DESENHOS:

01. PLANTA BAIXA
02. PERFIL LONGITUDINAL

LOCAL:
BEIRA RIO - ARACATI/CE

DATA:
FEV/2022

ESCALA:
INDICADA

PRANCHA:

08/16

CONTROLE:
ARCT C22.06