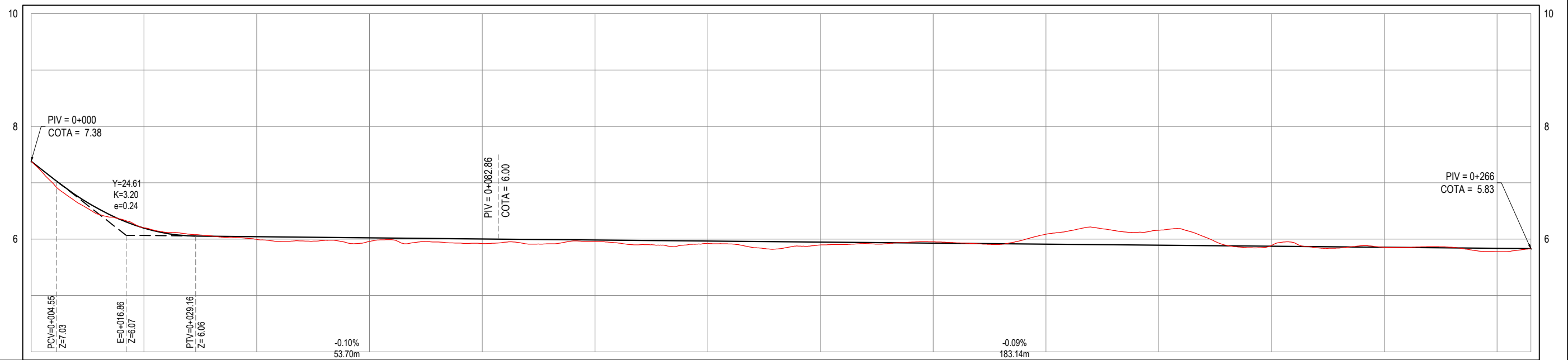


PLANTA BAIXA  
ESCALA: 1/750

PERFIL: SDO 02



ESTACAS	0+000	0+020	0+040	0+060	0+080	0+100	0+120	0+140	0+160	0+180	0+200	0+220	0+240	0+260	0+266
COTA TN   PROJ	7.38	6.20	6.04	5.96	5.92	5.96	5.93	5.90	5.95	5.95	6.09	6.16	5.89	5.78	5.83

PERFIL LONGITUDINAL  
ESCALA: H 1/750 | V 1/75

LEGENDA - EM PLANTA

- - - - MEIO-FIO PROJETADO
- MEIO-FIO EXISTENTE
- MURO
- x - x - CERCA
- - - - PROJEÇÃO
- - - - COBERTA/EDIFICAÇÃO

- 30 CURVA DE NÍVEL
- 29
- 28
- POSTE
- ⊗ VEGETAÇÃO
- 0 0+020 ALINHAMENTO (ESTACAS)

- ▲ SENTIDO DA ÁGUA
- ▭ TRECHOS NÃO PAVIMENTADOS
- ▭ TRECHO PROJETADO
- ▭ PAV. PARALELO EXISTENTE

LEGENDA - EM PERFIL

- TERRENO NATURAL
- TERRENO PROJETADO

APROVAÇÃO

PROJETISTA:

LEONARDO SILVEIRA LIMA  
ENGENHEIRO CIVIL - RNP: 0601581067

PROPRIETÁRIO:

PREFEITURA MUNICIPAL  
DE ARACATI / CE

EMPRESA CONTRATADA:

**GEOPAC**  
AV. PADRE ANTÔNIO TOMÁS, N.º 2420, SALA 301  
BAIRRO ALDEOTA | FORTALEZA/CE  
FONE: 85 3241-3147 | EMAIL: GEOPAC@GEOPAC.COM.BR

OBRA:

PAVIMENTAÇÃO EM PARALELEPÍPEDO EM DIVERSAS RUAS

PROJETO:  
PROJETO GEOMÉTRICO - RUA SDO 02

CONTEÚDO / IDENTIFICAÇÃO DOS DESENHOS:

01. PLANTA BAIXA  
02. PERFIL LONGITUDINAL

LOCAL:  
BEIRA RIO - ARACATI/CE

DATA:  
FEV/2022

ESCALA:  
INDICADA

PRANCHA:

04/16

CONTROLE:  
ARCT C22.06