

Vigas			
Nome	Seção (cm)	Elevação (cm)	Nível (cm)
V1	14x40	0	0
V2	14x40	0	0
V3	14x40	0	0
V4	14x40	0	0
V5	14x40	0	0
V6	14x40	0	0
V7	14x40	0	0
V8	14x40	0	0
V9	14x40	0	0
V10	14x40	0	0
V11	14x40	0	0
V12	14x40	0	0
V13	14x40	0	0
V14	14x40	0	0
V15	14x40	0	0
V16	14x40	0	0
V17	14x40	0	0
V18	14x40	0	0
V19	14x40	0	0
V20	14x40	0	0
V21	14x40	0	0
V22	14x40	0	0
V23	14x25	0	0
V24	14x40	0	0
V25	14x40	0	0
V26	14x40	0	0
V27	14x40	0	0

Características dos materiais		
fk	Ecs	
(kgf/cm²)	(kgf/cm²)	
300	268384	

Pilares			
Nome	Seção (cm)	Elevação (cm)	Nível (cm)
P1	20x20	0	0
P2	20x20	0	0
P3	20x20	0	0
P4	19x19	0	0
P5	19x19	0	0
P6	19x19	0	0
P7	19x19	0	0
P8	19x19	0	0
P9	19x19	0	0
P10	20x20	0	0
P11	19x19	0	0
P12	19x19	0	0
P13	22x22	0	0
P14	19x19	0	0
P15	19x19	0	0
P16	19x19	0	0
P17	22x22	0	0
P18	19x19	0	0
P19	25x25	0	0
P20	19x19	0	0

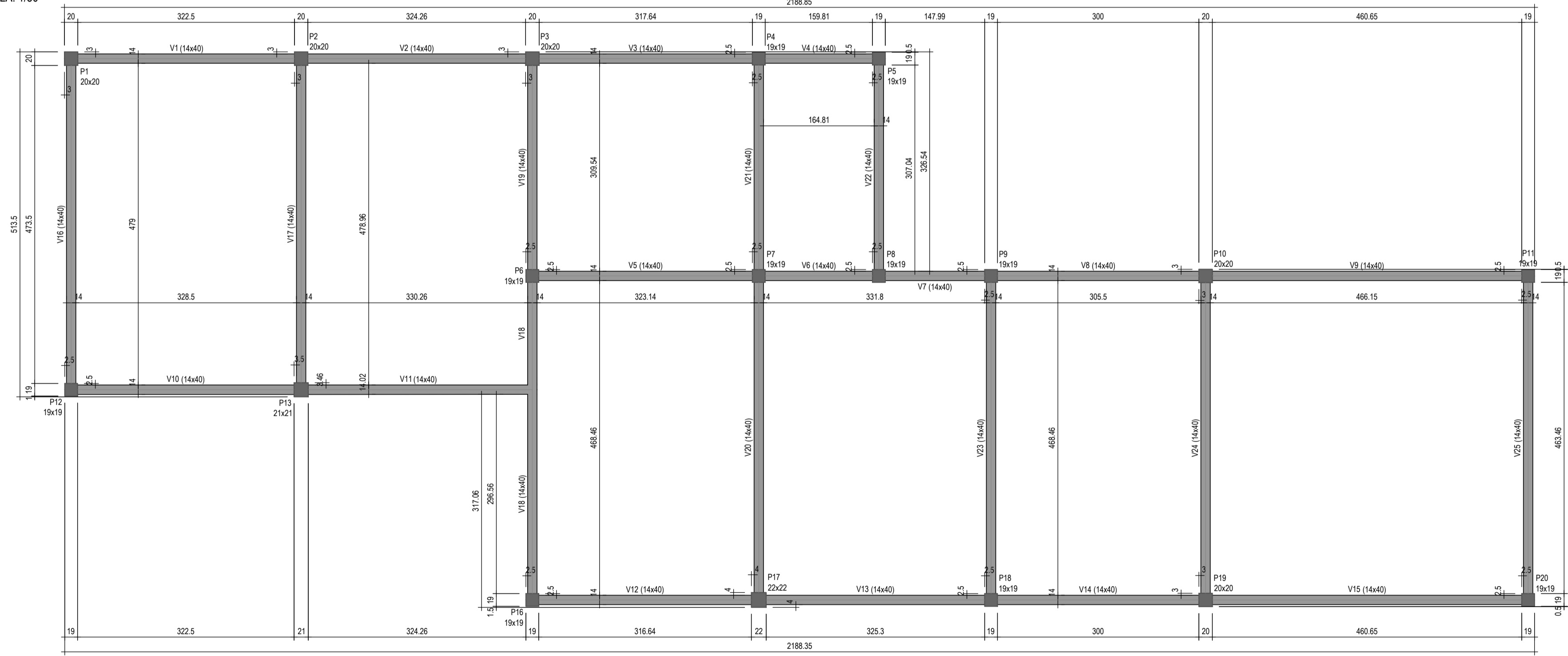
Legenda dos pilares

- Pilar que morre
- Pilar que passa
- Pilar com mudança de seção

Legenda das vigas e paredes

- Viga

01 FORMA DO PAVIMENTO FUNDAÇÕES (NÍVEL 0)
ESCALA: 1/50



Vigas			
Nome	Seção (cm)	Elevação (cm)	Nível (cm)
V1	14x40	0	250
V2	14x40	0	250
V3	14x40	0	250
V4	14x40	0	250
V5	14x40	0	250
V6	14x40	0	250
V7	14x40	0	250
V8	14x40	0	250
V9	14x40	0	250
V10	14x40	0	250
V11	14x40	0	250
V12	14x40	0	250
V13	14x40	0	250
V14	14x40	0	250
V15	14x40	0	250
V16	14x40	0	250
V17	14x40	0	250
V18	14x40	0	250
V19	14x40	0	250
V20	14x40	0	250
V21	14x40	0	250
V22	14x40	0	250
V23	14x40	0	250
V24	14x40	0	250
V25	14x40	0	250

Características dos materiais		
fk	Ecs	
(kgf/cm²)	(kgf/cm²)	
300	268384	

Pilares			
Nome	Seção (cm)	Elevação (cm)	Nível (cm)
P1	20x20	0	250
P2	20x20	0	250
P3	20x20	0	250
P4	19x19	0	250
P5	19x19	0	250
P6	19x19	0	250
P7	19x19	0	250
P8	19x19	0	250
P9	19x19	0	250
P10	20x20	0	250
P11	19x19	0	250
P12	19x19	0	250
P13	21x21	0	250
P16	19x19	0	250
P17	22x22	0	250
P18	19x19	0	250
P19	20x20	0	250
P20	19x19	0	250

Legenda dos pilares

- Pilar que morre

Legenda das vigas e paredes

- Viga

02 FORMA DO PAVIMENTO TÉRREO (NÍVEL 250)
ESCALA: 1/50

ASSINATURAS E APROVAÇÃO

PROJETISTA: PROPRIETÁRIO:

LEONARDO SILVEIRA LIMA
ENGENHEIRO CIVIL - RNP: 091581987

APROVAÇÃO: _____

GEOPAC AV. PADRE ANTONIO TOVAZI, N.º 260, SALA 301/302
BARRIO ALBERTO FORTALAZZAS FONE: 85 341-3441 | EMAIL: GEOPAC@GEOPAC.COM.BR

PROPRIETÁRIO: PREFEITURA MUNICIPAL DE ARACATI-CE

RESIDÊNCIA MARGARIDA

PROJETO: ESTRUTURAL

IDENTIFICAÇÃO DOS DESENHOS: PLANTA DE FORMA FUNDAÇÃO PLANTA DE FORMA TÉRREO