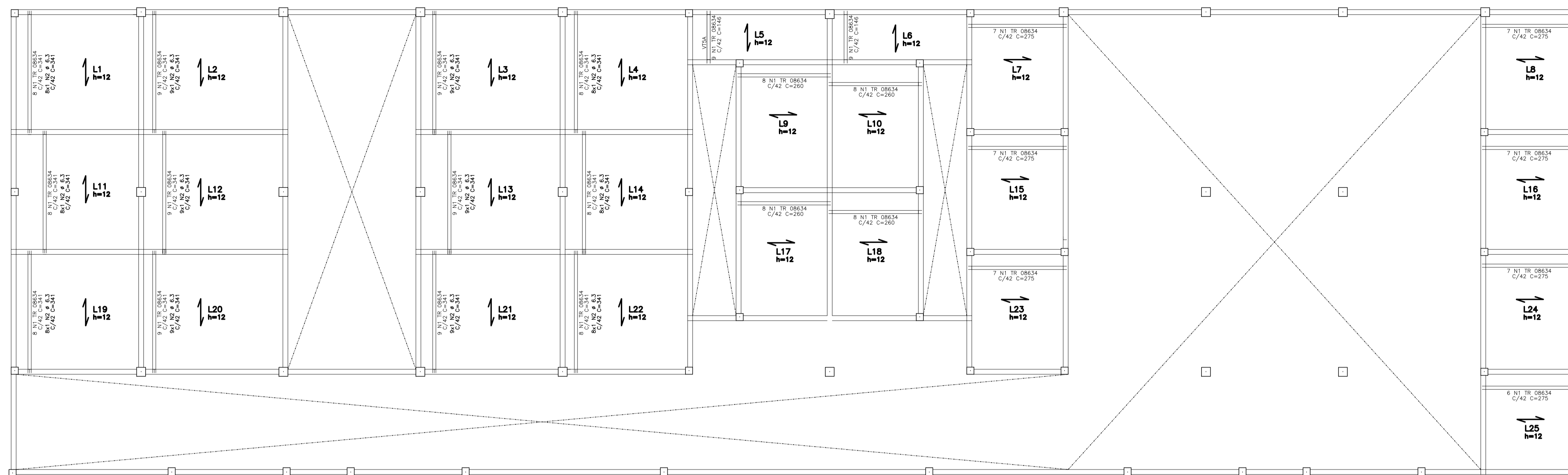
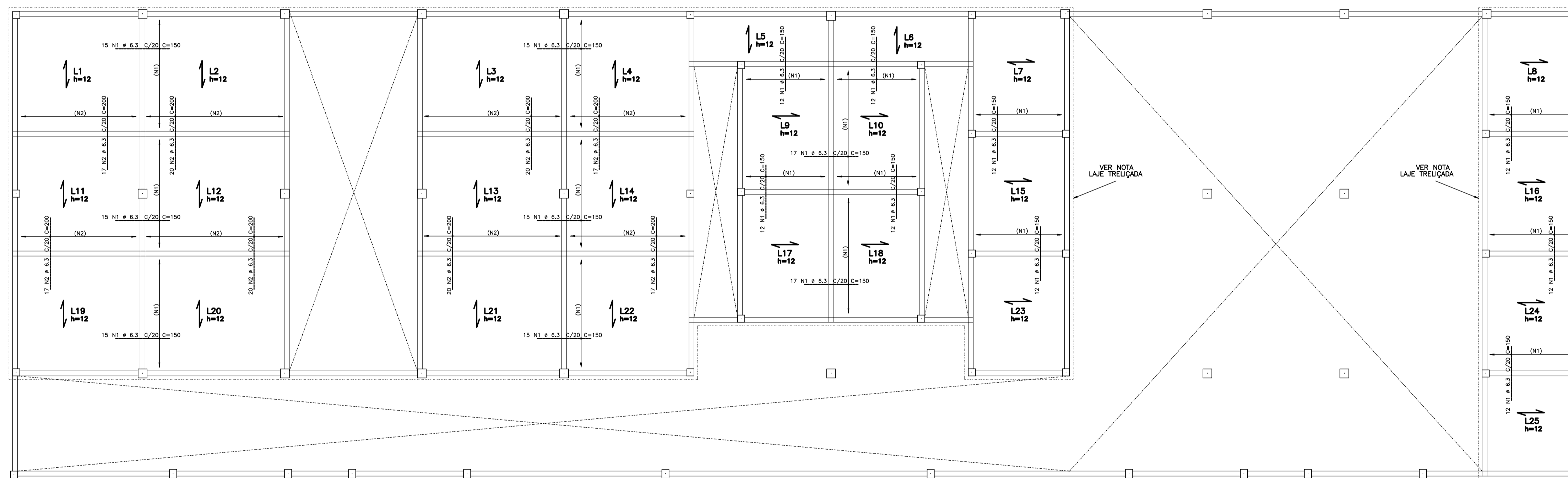


ARM.POS.— LAJES DA COBERTA 1
ESCALA 1:75

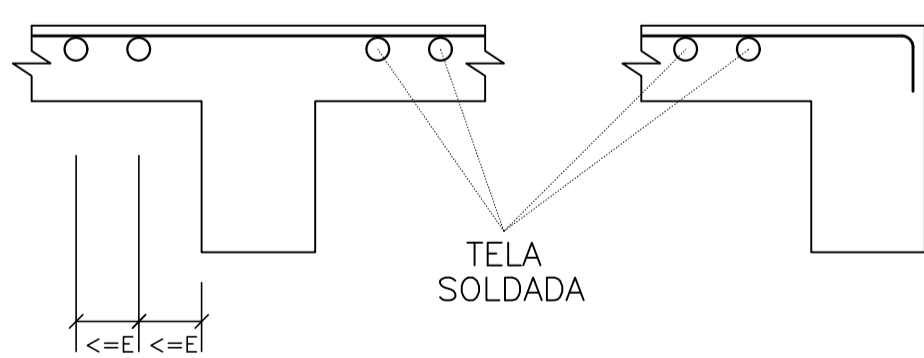


NOTAS (LAJES TRELIÇAS):
N1: ARMADURA DA TRELIÇA
N2: ARMADURA ADICIONAL

ARM.NEG.— LAJES DA COBERTA 1
ESCALA 1:75



DETALHE TÍPICO DE FERROS ARMADURA NEGATIVA



NOTAS :

OBSERVE QUE O ESQUEMA DE EXECUÇÃO EXIGE A MONTAGEM DAS LAJES TRELIÇADAS ANTES DA CONCRETAGEM TOTAL DAS VIGAS.

É CONVENIENTE A UTILIZAÇÃO DE UMA ARMADURA TRANSVERSAL DE TRAVAMENTO DAS TRELIÇAS (Ø 3.4 c.20) LAÇANDO A PRIMEIRA E ÚLTIMA TRELIÇA, APERTANDO-AS, UMAS CONTRA AS OUTRAS. OU USAR TELA SOLDADA Q61 OU SIMILAR.

É ABSOLUTAMENTE INDISPENSÁVEL QUE TANTO OS BLOCOS COMO AS TRELIÇAS SEJAM BEM MOLHADOS ANTES DA CONCRETAGEM DA CAPA.

O TRÂNSITO SOBRE AS LAJES DURANTE A MONTAGEM E CONCRETAGEM DAS MESMAS DEVERÁ SER FEITO SOBRE TÁBUAS APOIADAS TRANSVERSALMENTE SOBRE AS TRELIÇAS, DE MODO A EVITAR QUEBRA DE ELEMENTOS E ACIDENTES.

APÓS A CONCRETAGEM DA CAPA, A MESMA DEVERÁ SER ABUNDANTEMENTE MOLHADA, PELO MENOS DUAS VEZES POR DIA, DURANTE OS TRÊS PRIMEIROS DIAS APÓS A CONCRETAGEM.

INDICAM O SENTIDO DE COLOCAÇÃO DAS LAJES PRÉ-MOLDADAS.

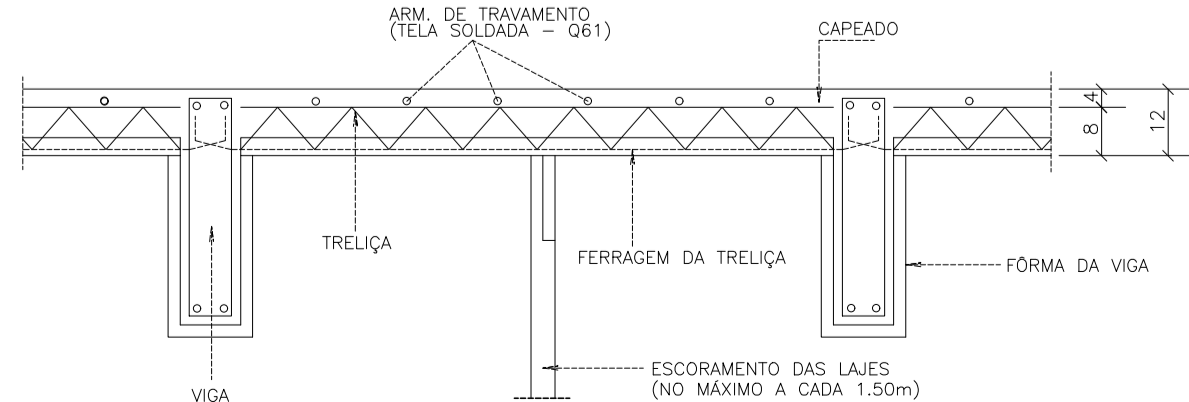
cf= INDICAM CONTRA-FLECHA EM CENTÍMETROS A SER ADOTADA NA LINHA CENTRAL DA LAJE BEM COMO NAS VIGAS NOS LOCAIS INDICADOS EM PLANTA.

SOB= INDICAM SOBRECARGA ACIDENTAL ADOTADA NAS LAJES E FAIXAS.

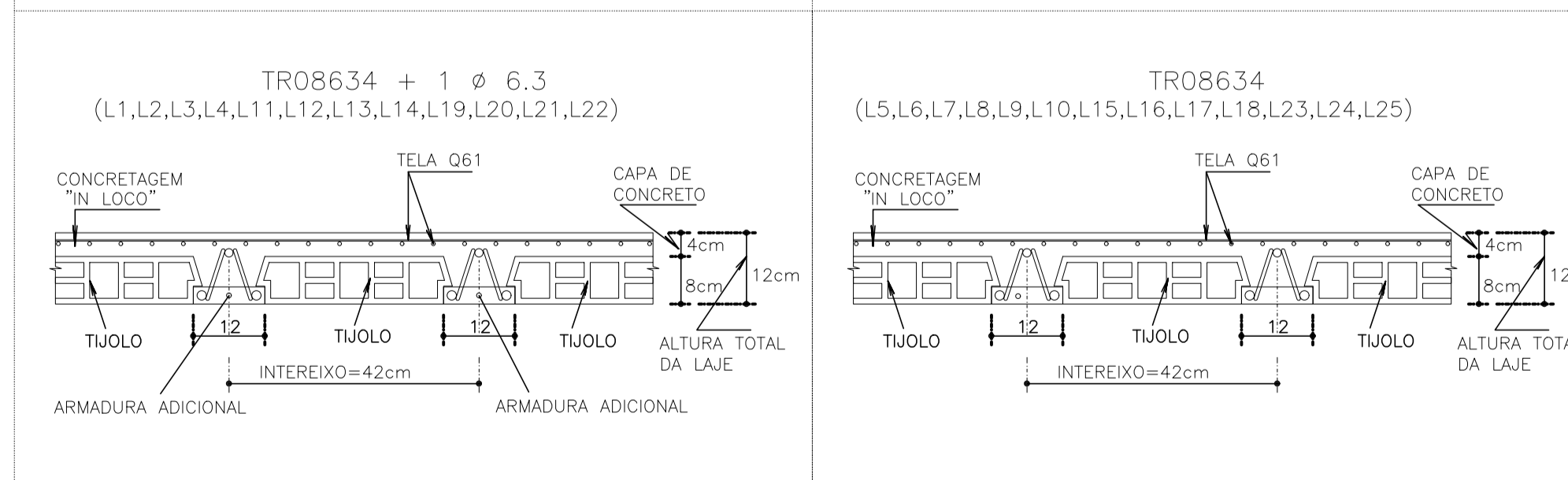
O ESCORAMENTO DEVERÁ SER CONSERVADO, NO MÍNIMO, CERCA DE 15 DIAS APÓS A CONCRETAGEM DO CAPEAMENTO.

AS TRELIÇAS DEVERÃO SER CONCRETADAS COM O MESMO VÃO INTERNO ENTRE AS VIGAS SOBRE AS QUAIS SE APOIARÃO, DEVENDO AS ARMADURAS PENETRAR NO MÍNIMO 8cm NAS VIGAS (VER DETALHE TÍPICO).

ESQUEMA DE MONTAGEM DAS ESCORAS DAS LAJES



DETALHE DA LAJE TRELIÇADA h=12cm SEM ESCALA



DIÂMETROS DE CURVATURA

Ø	8	10	12 ¹	16	20	22 ¹	25
db (cm)	4	5	6 ⁵	8	16	18	20

AÇO	POS	BIT (mm)	QUANT	COMPRIMENTO UNIT (cm)	TOTAL (cm)
ARM.NEG.— LAJES DA COBERTA 1	50	1	6.3	232	150
	50	2	6.3	148	200
					34800
					29600

AÇO	BIT (mm)	COMPR (m)	PESO (kg)
50	6.3	644	161
Peso Total	50	=	161 kg

AÇO	BIT (mm)	COMPR (m)	PESO (kg)
TR08634	50	6.3	369
			87
Peso Total	TR08634	=	369 kg
Peso Total	50	=	87 kg

REV	DATA	DESCRIÇÃO
00	24/05/2019	MONTAGEM INICIAL

ASSINATURAS E APROVAÇÃO
PROJETISTA: LEONARDO SILVEIRA LIMA, ENGENHEIRO CIVIL - RNP: 002191106-7

PROPRIETÁRIO: PREFEITURA MUNICIPAL DE ARACATI
PROJETO: CENTRO DE ARTESANATO E GASTRONOMIA DO ARACATI
PROJETO ESTRUTURAL - CONCRETO ARMADO

IDENTIFICAÇÃO DOS DESENHOS:
01 COBERTA 1 - ARMADURA POSITIVA DAS LAJES
02 COBERTA 1 - ARMADURA NEGATIVA DAS LAJES
03 DETALHES
04 NOTAS
05