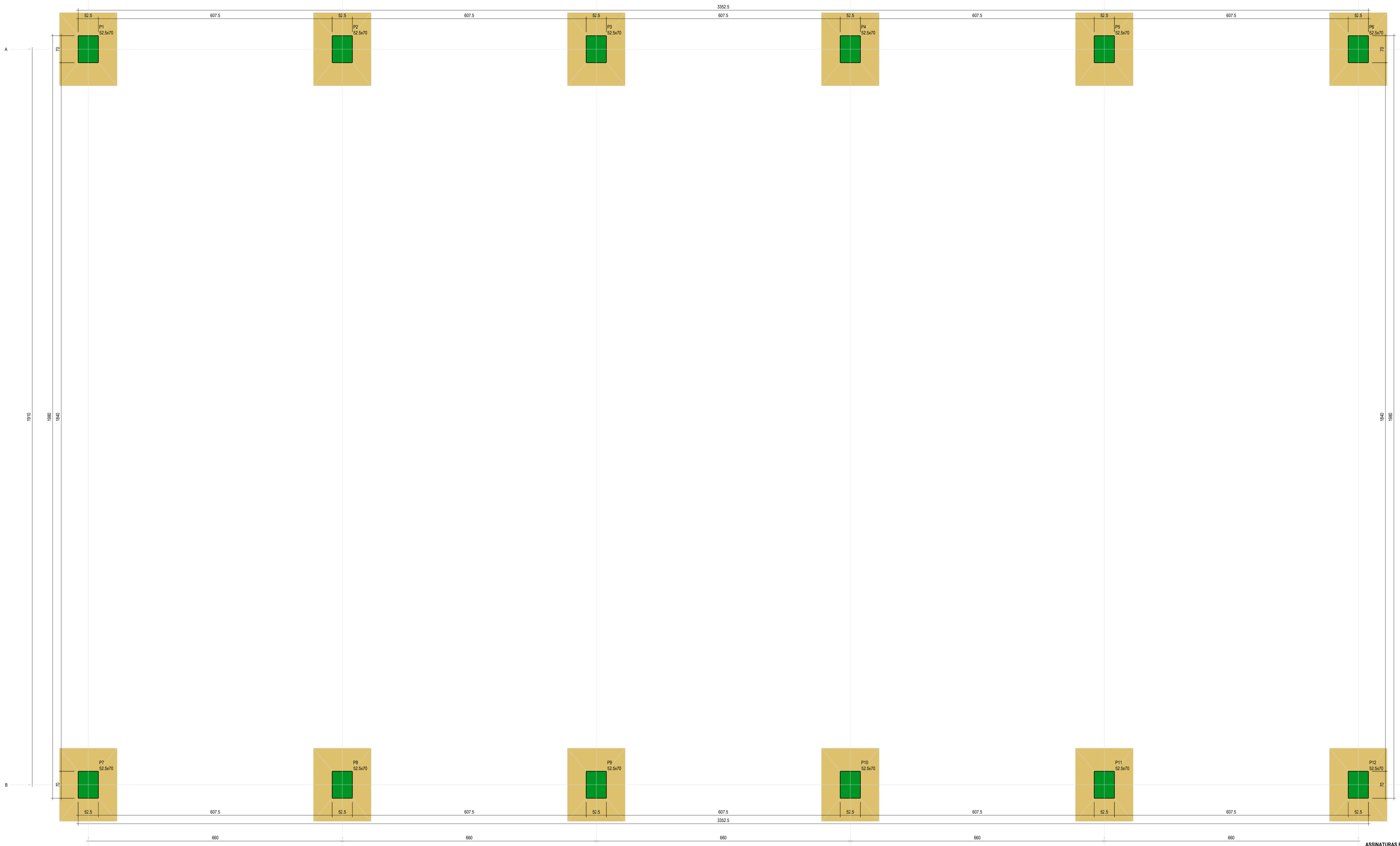


| Características dos materiais | | | |
|-------------------------------|--|----------|--|
| Estr | | Estr | |
| (kg/cm³) | | (kg/cm³) | |
| 300 | | 241500 | |

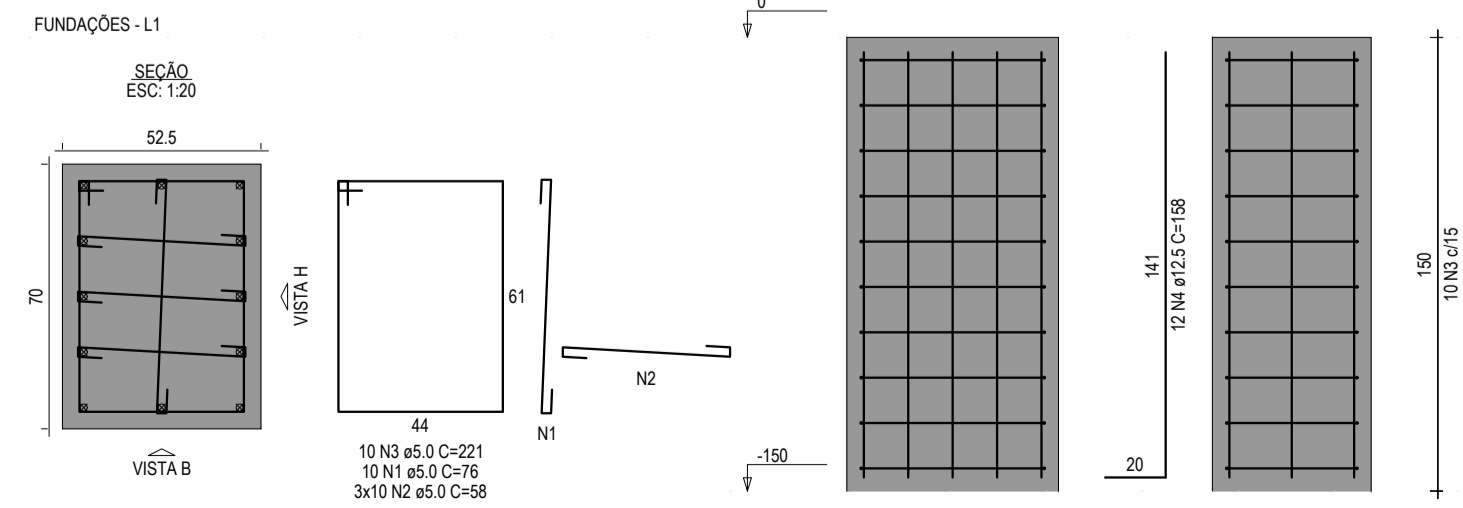
| Pisos | | | |
|-------|------------|---------------|------------|
| Nome | Seção (cm) | Elevação (cm) | Nível (cm) |
| P1 | S2.5x70 | 0 | 0 |
| P2 | S2.5x70 | 0 | 0 |
| P3 | S2.5x70 | 0 | 0 |
| P4 | S2.5x70 | 0 | 0 |
| P5 | S2.5x70 | 0 | 0 |
| P6 | S2.5x70 | 0 | 0 |
| P7 | S2.5x70 | 0 | 0 |
| P8 | S2.5x70 | 0 | 0 |
| P9 | S2.5x70 | 0 | 0 |
| P10 | S2.5x70 | 0 | 0 |
| P11 | S2.5x70 | 0 | 0 |
| P12 | S2.5x70 | 0 | 0 |

| Legenda dos pilares | |
|---------------------|----------------|
| | Pilar que mora |

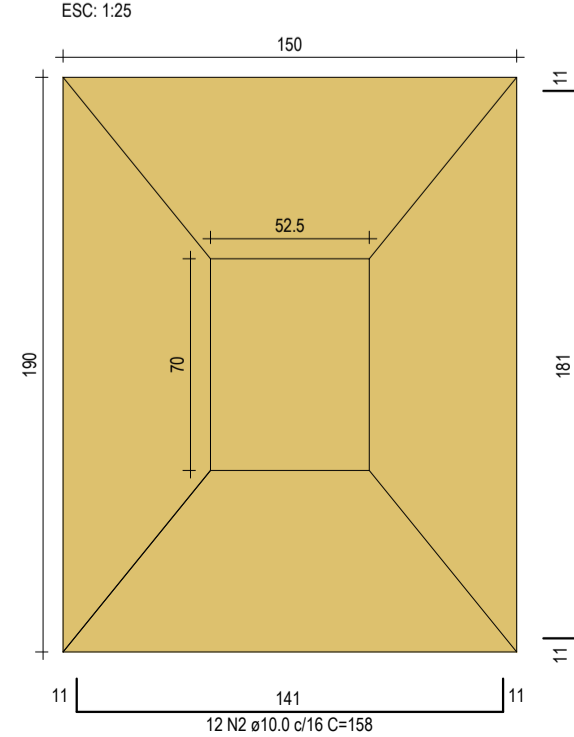


FORMA DO PAVIMENTO FUNDAÇÕES
ESC: 1:50

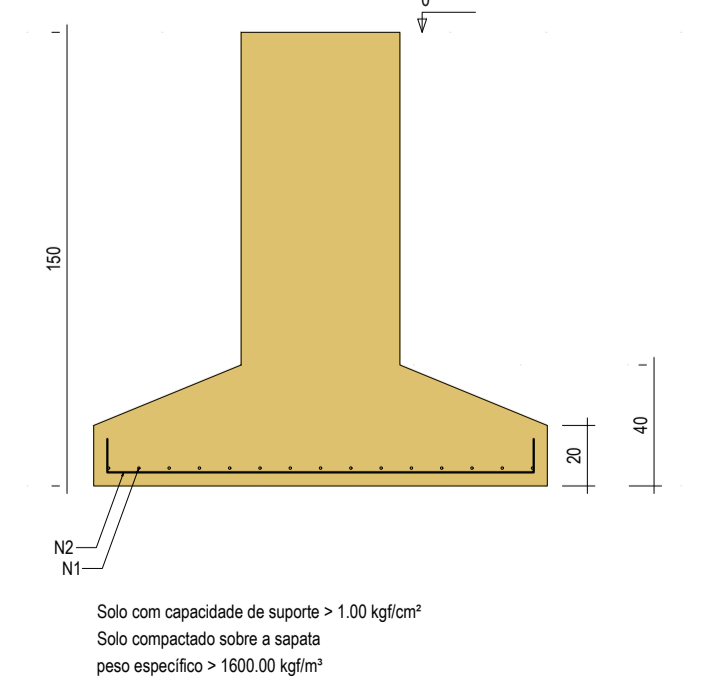
P1=P2=P3=P4=P5=P6=P7=P8=P9=P10=P11=P12



S1=S2=S3=S4=S5=S6=S7=S8=S9=S10=S11=S12
PLANTA
ESC: 1:25



CORTE
ESC: 1:25



RELAÇÃO DO AÇO

| ELEMENTO | AÇO | N | DIAM (mm) | QUANT | C.JUNT (cm) | C.TOTAL (cm) |
|----------|------|---|-----------|-------|-------------|--------------|
| 12xP1 | CA60 | 1 | 5.0 | 120 | 76 | 9120 |
| | CA60 | 2 | 5.0 | 360 | 58 | 20880 |
| 12xS1 | CA60 | 3 | 5.0 | 120 | 221 | 26520 |
| | CA60 | 4 | 12.5 | 144 | 158 | 22752 |
| | CA60 | 1 | 8.0 | 180 | 199 | 35820 |
| | CA60 | 2 | 10.0 | 144 | 158 | 22752 |

RESUMO DO AÇO

| AÇO | DIAM (mm) | C.TOTAL (m) | PESO = 0% (kg) |
|------|-----------|-------------|----------------|
| CA50 | 8.0 | 358.2 | 141.3 |
| | 10.0 | 227.5 | 140.3 |
| CA60 | 12.5 | 221.6 | 219.2 |
| | 5.0 | 565.2 | 87.1 |

PESO TOTAL (kg)
CA50 500.8
CA60 87.1

Volume de concreto (C-30) = 16.85 m³
Área de forma = 60.42 m²

ASSINATURAS E APROVAÇÃO

PROJETISTA:

PROPRIETÁRIO:

LEONARDO SILVEIRA LIMA
ENGENHEIRO CIVIL - RNP: 091551987

APROVAÇÃO

GEOPAC AV. PADRE ANTONIO TOMAS, N° 2020, SALA 301/302
BARRIO RESERVA FORTALIZACAO FONE: 85 3241 3141 EMAIL: GEOPAC@GEOPAC.COM.BR

PROPRIETÁRIO: PREFEITURA MUNICIPAL DE ARACATI

PROJETO: REFORMA DA QUADRA E URBANIZAÇÃO EM CAJAZEIRAS

PROJETO ESTRUTURAL

IDENTIFICAÇÃO DO DESENHADOR: FUNDAÇÃO DA QUADRA POLIESPORTIVA

01. LOCAÇÃO DAS SAPATAS E PILARES DE ARRANQUE

02. DETALHAMENTO DAS SAPATS

TÍTULO: CAJAZEIRAS, ARACATICE DATA: DEZEMBRO/2021 PRONCHA: 01/01

DESENHO: LUCIANO HAMED ESCALA: INDICADA CONTROL: ARCT 2021 - 26