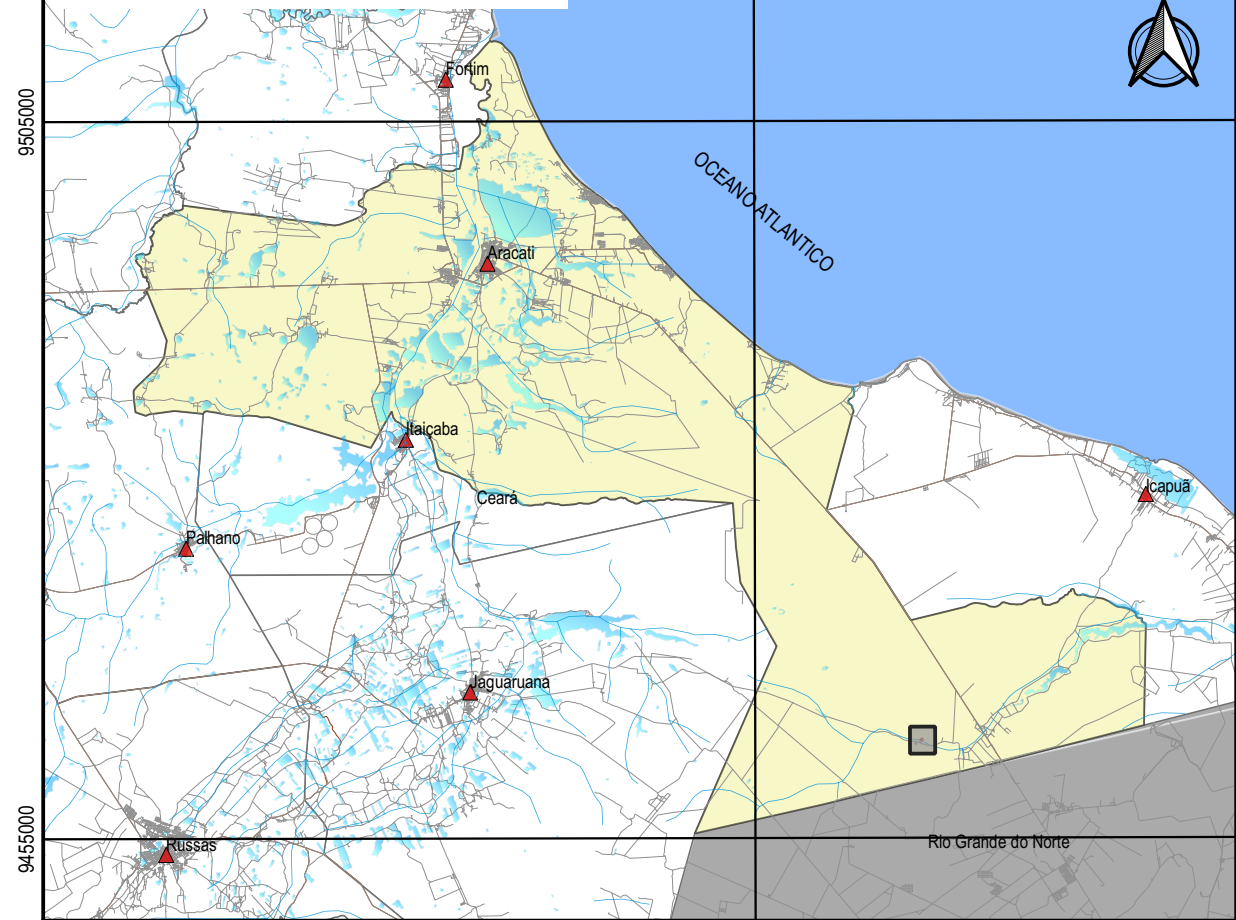


SITUAÇÃO DO MUNICÍPIO NO ESTADO

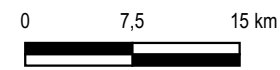


655000

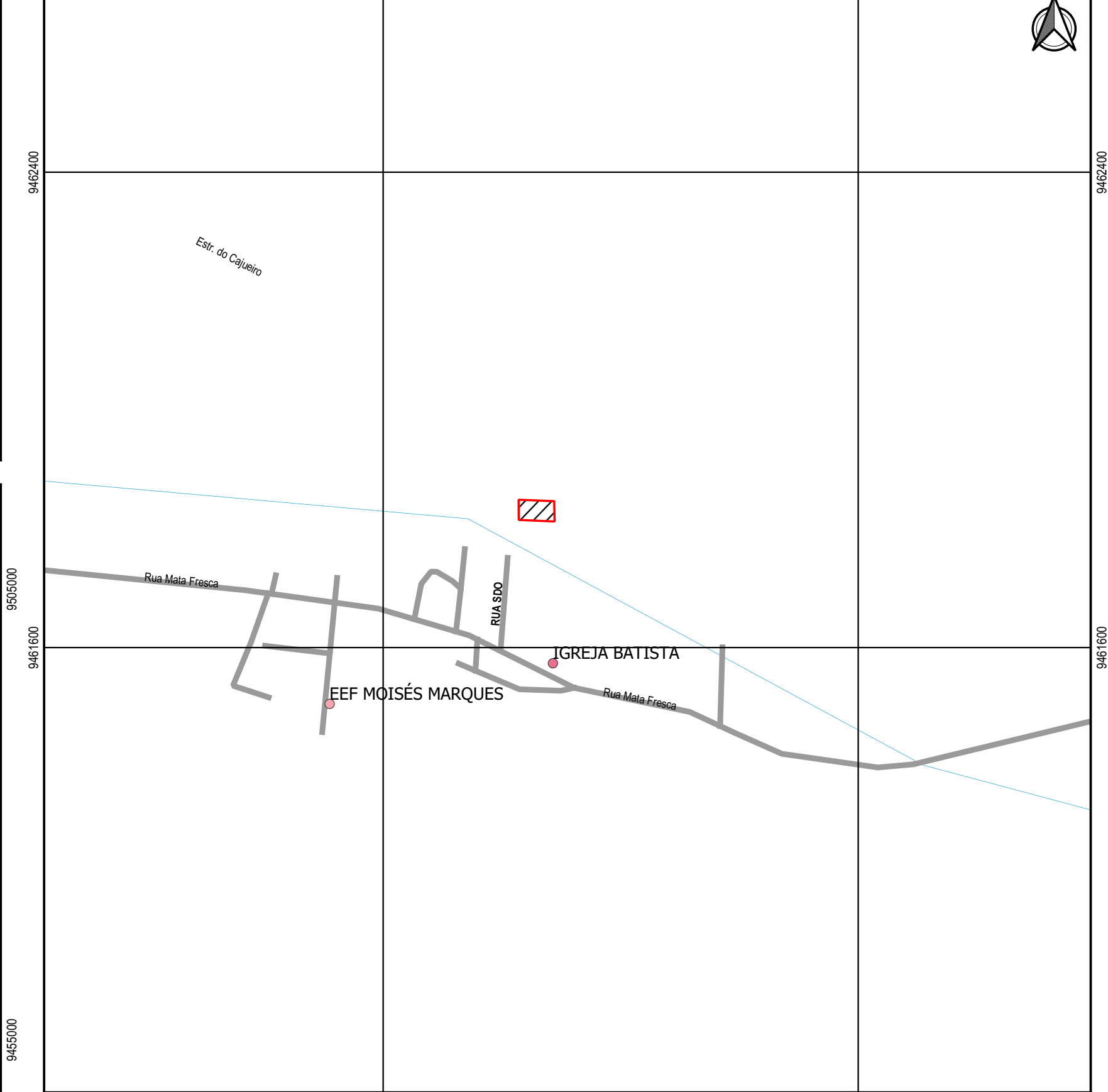
SITUAÇÃO DA INTERVENÇÃO NO MUNICÍPIO



655000

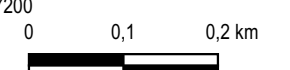


MAPA DE LOCALIZAÇÃO DA INTERVENÇÃO



666400

667200



LEGENDA

- ▲ SEDE DOS MUNICÍPIOS
- ESPELHOS D'ÁGUA
- IGREJAS
- RUAS
- RIOS
- RODOVIAS
- AREN. CAJAZEIRAS
- ESCOLAS
- ARACATI

APROVAÇÃO

PROPRIETÁRIO

OBRA

PREFEITURA MUNICIPAL DE ARACATI/CE

ARENINHA NA LOCALIDADE DE CAJAZEIRAS

PROJETISTA
GEOPAC

PROJETO
PLANTA DE LOCALIZAÇÃO

CONTEÚDO/IDENTIFICAÇÃO DOS DESENHOS
MAPA DE LOCALIZAÇÃO E SITUAÇÃO

FRANCHA

01/02

LEONARDO SILVEIRA LIMA
ENGENHEIRO CIVIL - RNP 0601581067

AV. PADRE ANTONIO TOMÁS, N.º 2420, SALAS 301/302
BARRIO ALDEOTA | FORTALEZA/CE
FONE: (85) 3241-3147 | EMAIL: GEOPAC@GEOPAC.COM.BR

LOCAL
CAJAZEIRAS - ARACATI/CE

DATA
NOV/2021

ESCALA
1:8000

CONTROLE
ARCT C21