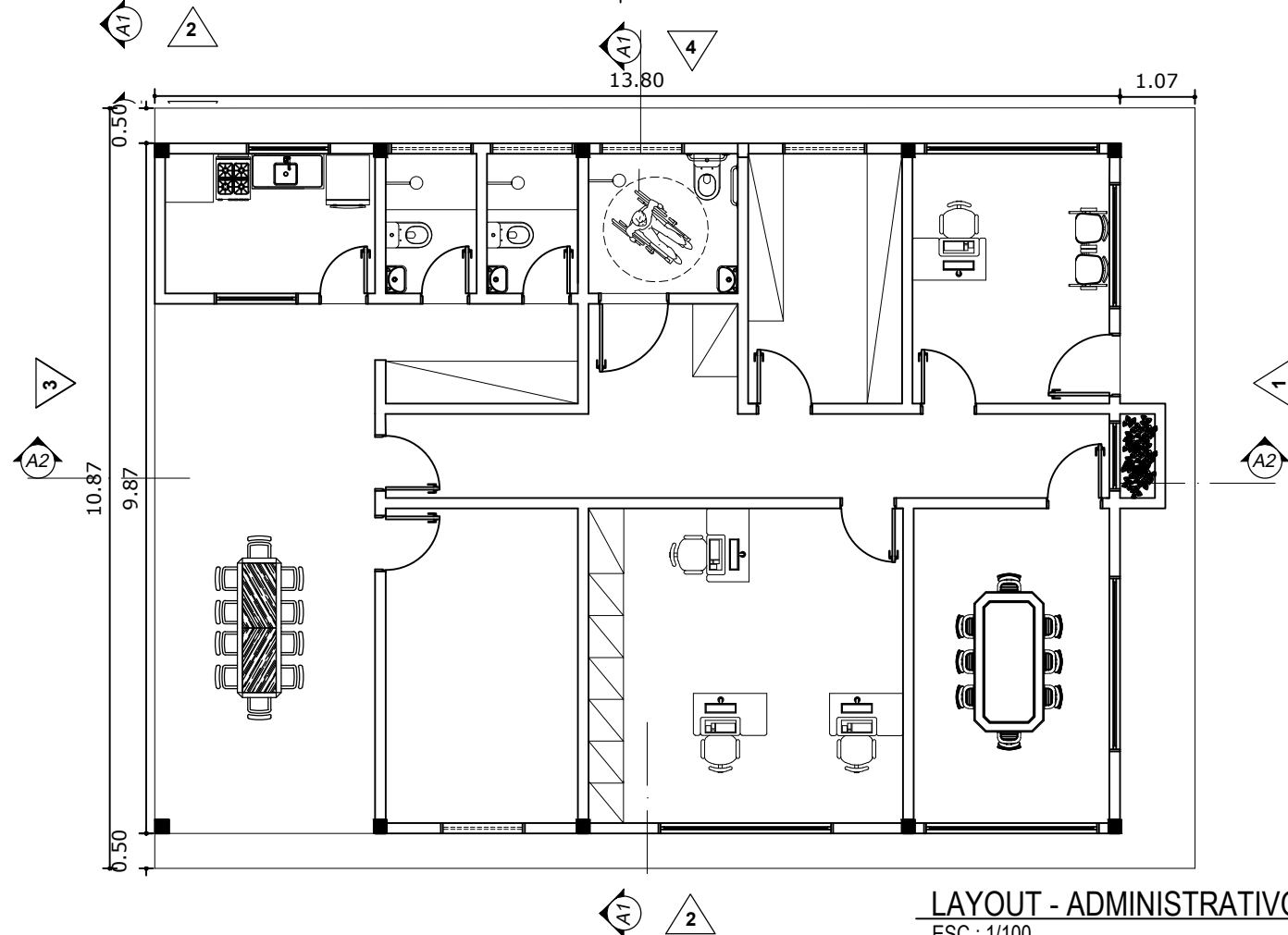


PLANTA BAIXA - ADMINISTRATIVO

ESC.: 1/100



LAYOUT - ADMINISTRATIVO

ESC.: 1/100

TABELA DE ESPECIFICAÇÕES	
□	PISO
01	PISO INDUSTRIAL
02	CERÂMICA 20 x 20cm NA COM BRANCO
03	CERÂMICA 45 x 45cm NA COR MARFIM
△	PAREDES
△1	CERÂMICA BRANCO 20x20cm, COM CANTONEIRA DE ALUMÍNIO 1 E 1/2" PARA ACABAMENTO DOS CANTOS.
△2	CERÂMICA 50 x 50cm, COR BRANCO GELO
△3	TEXTURA AMARELO
△4	TUJOLO APARENTE
△5	PINTURA LÁTEX PVA SOBRE MASSA OU GESSO CORRIDO, COR BRANCO GELO.
○	TETO
01	FORRO DE GESSO
02	COBERTURA APARENTE
△	RODAPÉ
△1	CHAPA DE AÇO INOX H=30cm
△2	SEM RODAPÉ

TABELA DE ESQUADRIAS							
COD	TIPO	LARGURA	ALTURA	PARAPEITO	MATERIAL	QTD	ÁREA (m²)
J1	Janela de correr	250	100	110	Alumínio e Vidro	4	3.00
J2	Janela de correr	120	100	110	Alumínio e Vidro	2	1.44
J3	Janela fixa	180	100	110	Alumínio e Vidro	1	2.16
J4	Janela fixa	100	100	110	Alumínio e Vidro	1	1.20
J5	Janela máximo-ar	120	60	210	Alumínio e Vidro	5	1.44
P1	Porta de abrir	70	210	-	Madeira	3	1.47
P2	Porta de abrir	100	210	-	Madeira	1	2.10
P3	Porta de abrir	90	210	-	Alumínio e Vidro	1	1.89
P4	Porta de abrir	80	210	-	Madeira	6	1.68