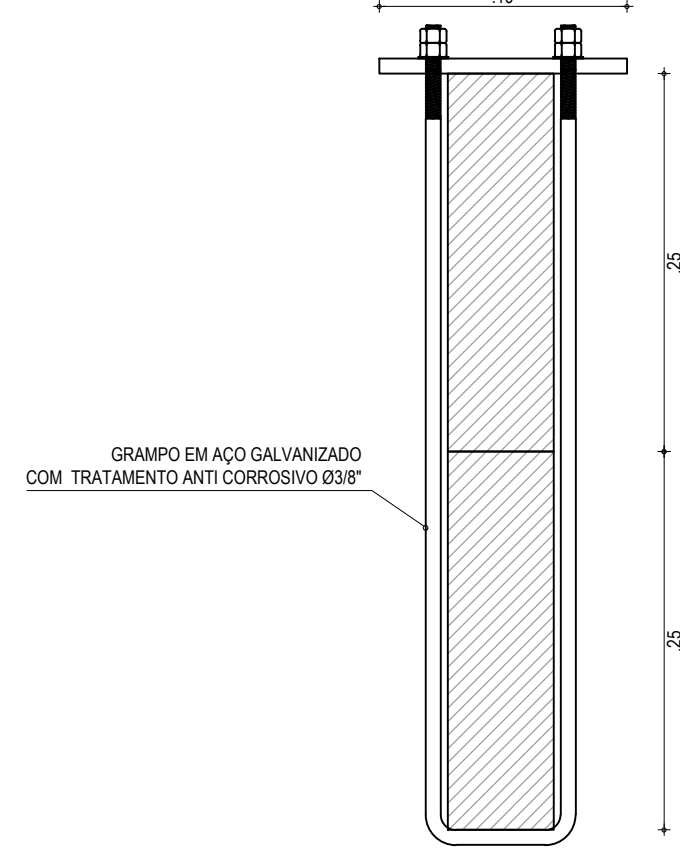
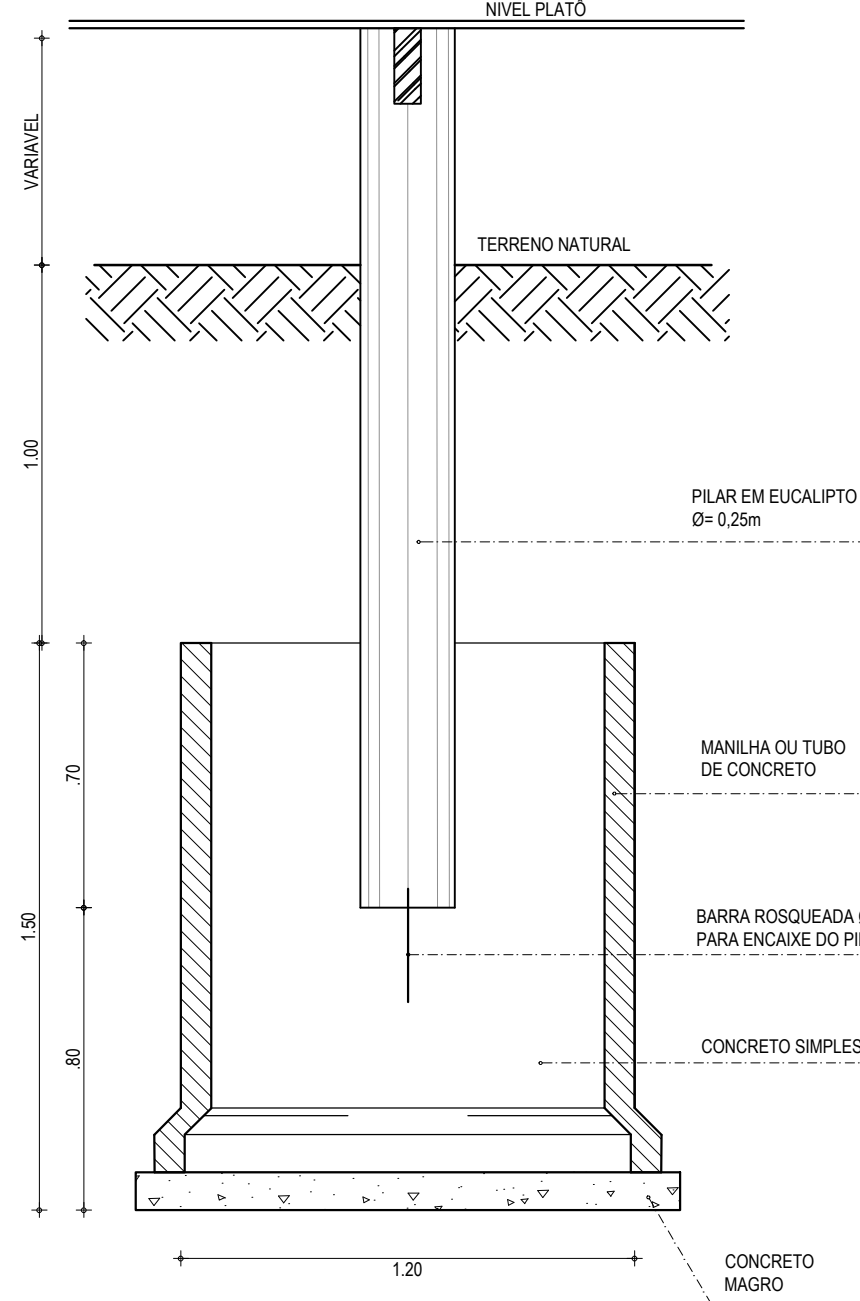
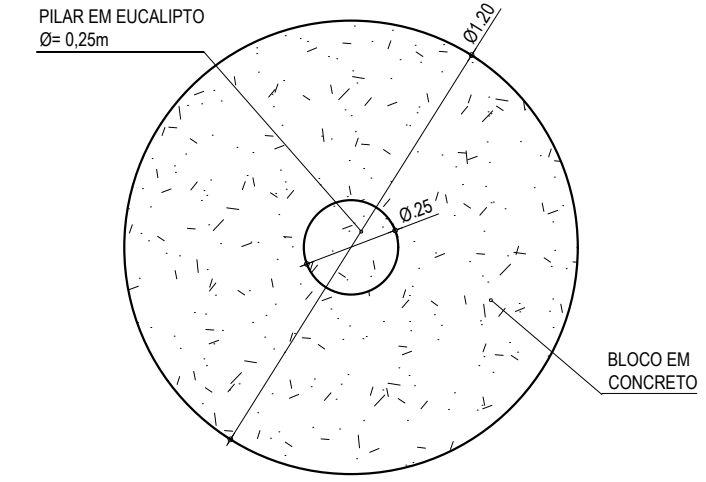


01 DET. FUNDAÇÃO DO PILAR TIPO 01  
ESCALA: 1/20

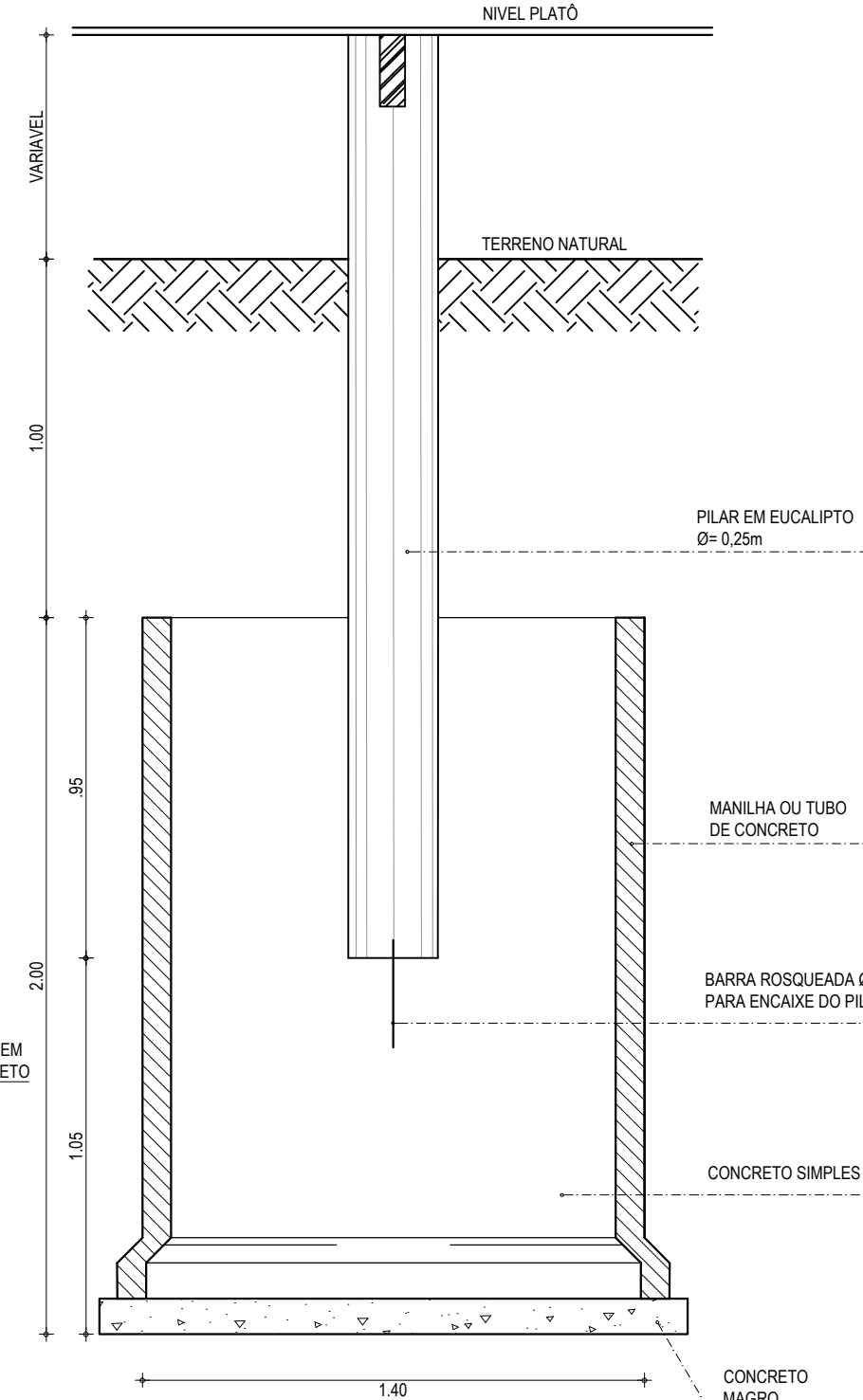
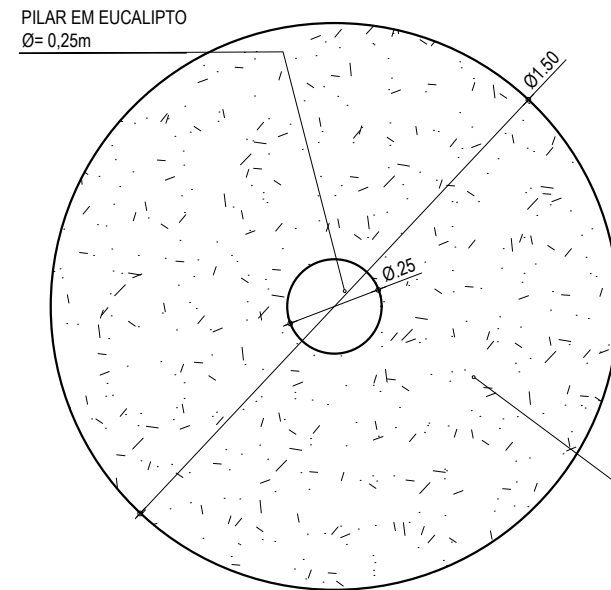
04 DETALHE DE LIGAÇÃO VIGA DUPLA/PILAR  
ESCALA: 1/5



05 DETALHE GRAMPO P/ VIGA DUPLA  
ESCALA: 1/5



02 DET. FUNDAÇÃO DO PILAR TIPO 02  
ESCALA: 1/20



03 DET. FUNDAÇÃO DO PILAR TIPO 03  
ESCALA: 1/20

CHAPA	ÁREA cm²	QUANT.	ÁREA TOTAL cm²	PESO Kg
CH 8.0	240	56	13.440	83.33

COTA DE ASSENTAMENTO DAS FUNDAÇÕES						ALTURA DOS PILARES		
PILAR	TIPO FUNDAÇÃO	COTA TN	COTA TOPO	PROF. FUND.	COTA ASSENT	PILAR EXT	PILAR INTERNO	TOTAL
<b>PLATO 01</b>								
PB1	FUND. TP 02	13,1016	12,94	2,5	10,44	0,00	1,70	1,70
PB2	FUND. TP 02	13,1201	12,24	2,5	9,74	0,00	1,70	1,70
PB3	FUND. TP 02	11,6429	12,14	2,5	9,64	0,50	1,70	2,20
PB4	FUND. TP 02	11,4041	12,14	2,5	9,64	0,74	1,70	2,44
PB5	FUND. TP 03	13,1691	12,94	3	9,94	0,00	1,95	1,95
PB6	FUND. TP 02	12,8912	12,24	2,5	9,74	0,00	1,70	1,70
PB7	FUND. TP 03	11,8832	12,14	3	9,14	0,26	1,95	2,21
PB8	FUND. TP 02	12,1104	12,14	2,5	9,64	0,03	1,70	1,73
PB9	FUND. TP 02	11,7526	12,14	2,5	9,64	0,39	1,70	2,09
PB10	FUND. TP 03	12,2649	13,94	3	10,94	1,68	1,95	3,63
PB11	FUND. TP 02	11,9379	13,94	2,5	11,44	2,00	1,70	3,70
PB12	FUND. TP 03	12,3429	13,94	3	10,94	1,60	1,95	3,55
PB13	FUND. TP 02	12,1634	13,94	2,5	11,44	1,78	1,70	3,48
<b>PLATO 02</b>								
P1	FUND. TP 03	13,1473	13,94	3	10,94	0,79	1,95	2,74
P2	FUND. TP 02	12,5175	13,94	2,5	11,44	1,42	1,70	3,12
P3	FUND. TP 03	11,931	13,94	3	10,94	2,01	1,95	3,96
P4	FUND. TP 02	13,3898	13,94	2,5	11,44	0,55	1,70	2,25
P5	FUND. TP 02	12,6463	13,94	2,5	11,44	1,29	1,70	2,99
P6	FUND. TP 03	12,2327	13,94	3	10,94	1,71	1,95	3,66
P7	FUND. TP 02	13,4561	13,94	2,5	11,44	0,48	1,70	2,18
P8	FUND. TP 02	12,7414	13,94	2,5	11,44	1,20	1,70	2,90
P9	FUND. TP 03	12,3852	13,94	3	10,94	1,55	1,95	3,50
P10	FUND. TP 02	13,1976	13,94	2,5	11,44	0,74	1,70	2,44
P11	FUND. TP 02	12,7139	13,94	2,5	11,44	1,23	1,70	2,93
P12	FUND. TP 03	12,448	13,94	3	10,94	1,49	1,95	3,44
P13	FUND. TP 02	13,0511	13,94	2,5	11,44	0,89	1,70	2,59
P14	FUND. TP 02	12,7348	13,94	2,5	11,44	1,21	1,70	2,91
P15	FUND. TP 03	12,3872	13,94	3	10,94	1,55	1,95	3,50
P16	FUND. TP 02	12,8411	13,94	2,5	11,44	1,10	1,70	2,80
P17	FUND. TP 02	12,6883	13,94	2,5	11,44	1,27	1,70	2,97
P18	FUND. TP 03	12,3183	13,94	3	10,94	1,62	1,95	3,57
P19	FUND. TP 02	12,8127	13,94	2,5	11,44	1,13	1,70	2,83
P20	FUND. TP 02	12,6264	13,94	2,5	11,44	1,31	1,70	3,01
P21	FUND. TP 03	12,2465	13,94	3	10,94	1,69	1,95	3,64
P22	FUND. TP 02	12,8019	13,94	2,5	11,44	1,14	1,70	2,84
P23	FUND. TP 02	12,6244	13,94	2,5	11,44	1,32	1,70	3,02
P24	FUND. TP 03	12,3097	13,94	3	10,94	1,63	1,95	3,58
P25	FUND. TP 02	12,6399	13,94	2,5	11,44	1,30	1,70	3,00
P26	FUND. TP 02	12,5226	13,94	2,5	11,44	1,42	1,70	3,12
P27	FUND. TP 03	12,2869	13,94	3	10,94	1,65	1,95	3,60
P28	FUND. TP 02	12,7203	13,94	2,5	11,44	1,22	1,70	2,92
P29	FUND. TP 02	12,5712	13,94	2,5	11,44	1,37	1,70	3,07
P30	FUND. TP 03	12,3645	13,94	3	10,94	1,58	1,95	3,53
<b>PLATO 03</b>								
B01	FUND. TP 01	13,2427	13,94	2	11,94	0,70	1,50	2,20
B02	FUND. TP 01	13,407	13,94	2	11,94	0,53	1,50	2,03
B03	FUND. TP 01	13,6847	13,94	2	11,94	0,26	1,50	1,76
B04	FUND. TP 01	13,8181	13,94	2	11,94	0,12	1,50	1,62
B05	FUND. TP 01	13,8206	13,94	2	11,94	0,12	1,50	1,62
B06	FUND. TP 01	13,5755	13,94	2	11,94	0,36	1,50	1,86
B07	FUND. TP 01	13,1821	13,94	2	11,94	0,76	1,50	2,26
B08	FUND. TP 01	13,0527	13,94	2	11,94	0,89	1,50	2,39
B09	FUND. TP 01	12,815	13,94	2	11,94	1,13	1,50	2,63
PP01	FUND3. TP 03	12,212	16,75	3	13,75	4,54	1,95	6,49
PP02	FUND3. TP 03	12,2119	16,75	3	13,75	4,54	1,95	6,49
PP03	FUND3. TP 03	12,3655	16,75	3	13,75	4,38	1,95	6,33
PP04	FUND3. TP 03	12,4226	16,75	3	13,75	4,33	1,95	6,28
PP05	FUND3. TP 03	12,3428	16,75	3	13,75	4,41	1,95	6,36
PP06	FUND3. TP 03	12,2817	16,75	3	13,75	4,47	1,95	6,42
PP07	FUND3. TP 03	12,2101	16,75	3	13,75	4,54	1,95	6,49
PP08	FUND3. TP 03	12,2805	16,75	3	13,75	4,47	1,95	6,42
PP09	FUND3. TP 03	12,2905	16,75	3	13,75	4,46	1,95	6,41

**ASSINATURAS E APROVAÇÃO**

PROJETISTA: *Leonardo Silveira Lima*  
 PROPRIETÁRIO: *[Assinatura]*

APROVAÇÃO:  
 LEONARDO SILVEIRA LIMA  
 ENGENHEIRO CIVIL - RNP: 091551987

**GEO PAC** AV. PADRE ANTÔNIO TOMÁS, N.º 2405, SALAS 301/302, BARRO ALZHEIRA, FORTALEZA, CEARÁ - CE. FONE: (85) 3341-3141 | E-MAIL: GEO.PAC@GEO.PAC.COM.BR

PROJETO: **CONSTRUÇÃO DO PLATÔ DA LAGOA DO MATO EM ARACATÍ**

CONTEÚDO: **CONSTRUÇÃO DO PLATÔ DA LAGOA DO MATO**

IDENTIFICAÇÃO DOS DESENHOS:  
 01. DETALHE FUNDAÇÃO DO PILAR - TIPO 01  
 02. DETALHE FUNDAÇÃO DO PILAR - TIPO 02  
 03. DETALHE FUNDAÇÃO DO PILAR - TIPO 03  
 04. DETALHE DE LIGAÇÃO VIGA DUPLA/PILAR  
 05. DETALHE GRAMPO P/ VIGA DUPLA

TÍTULO: LAGOA DO MATO - ARACATÍ  
 DATA: OUTUBRO/2021  
 ESCALA: INDICADA  
 PRONCHA: 05/06  
 CONTROLADO: ARCT - 21 07