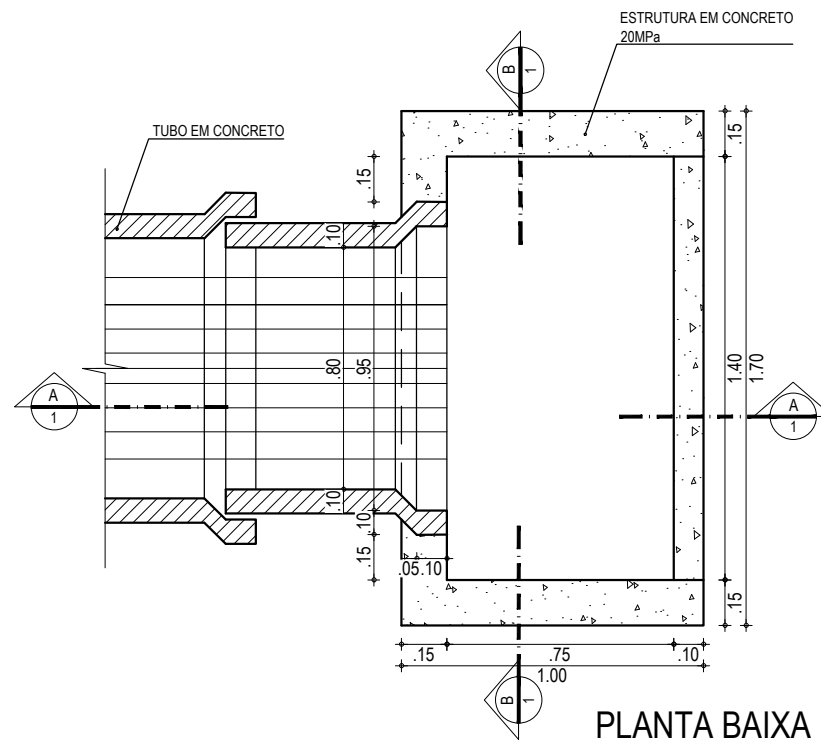
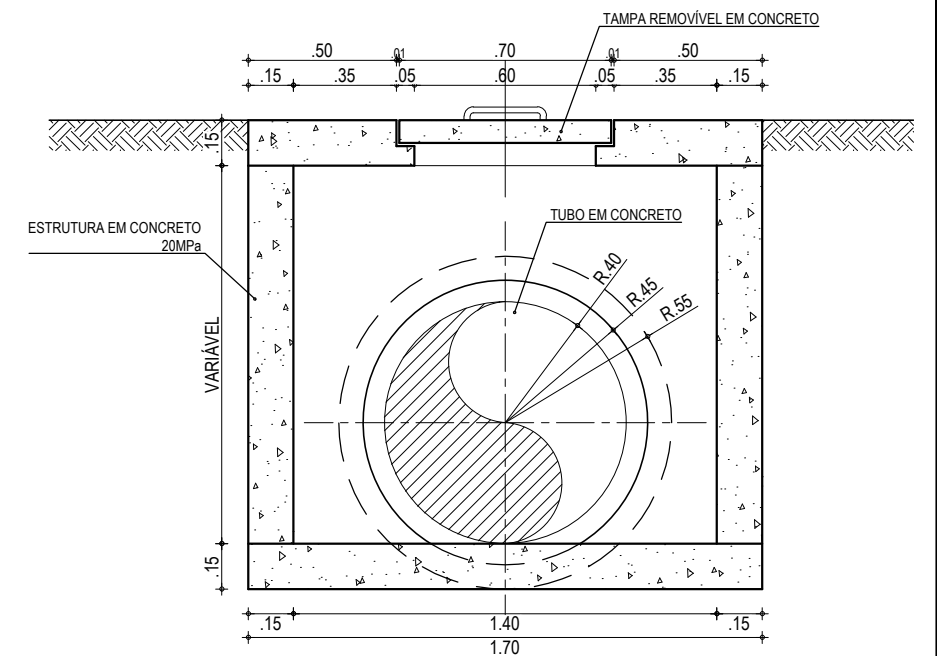


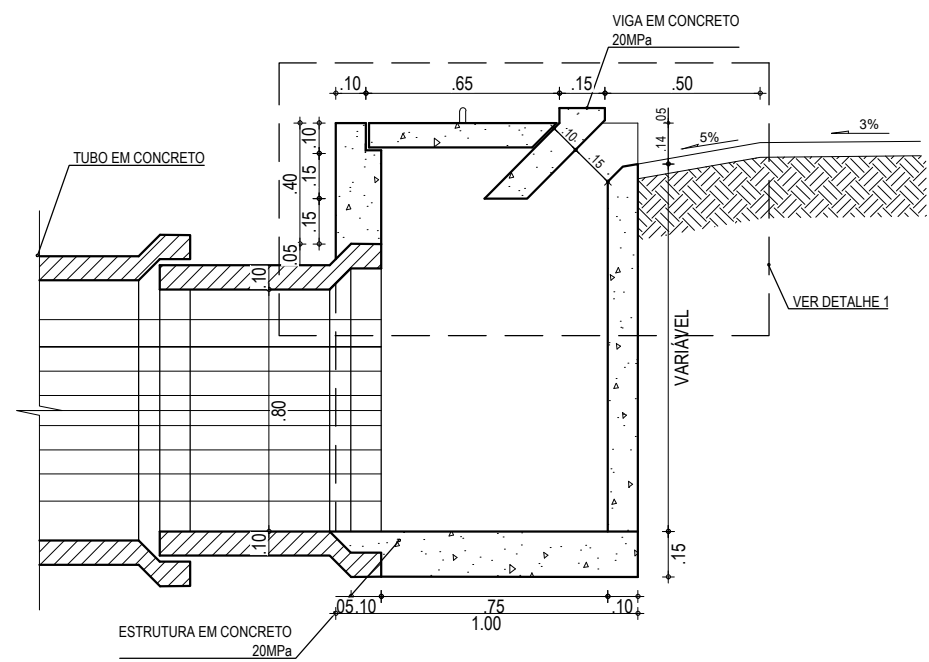
VISTA DE TOPO
ESCALA: 1/25



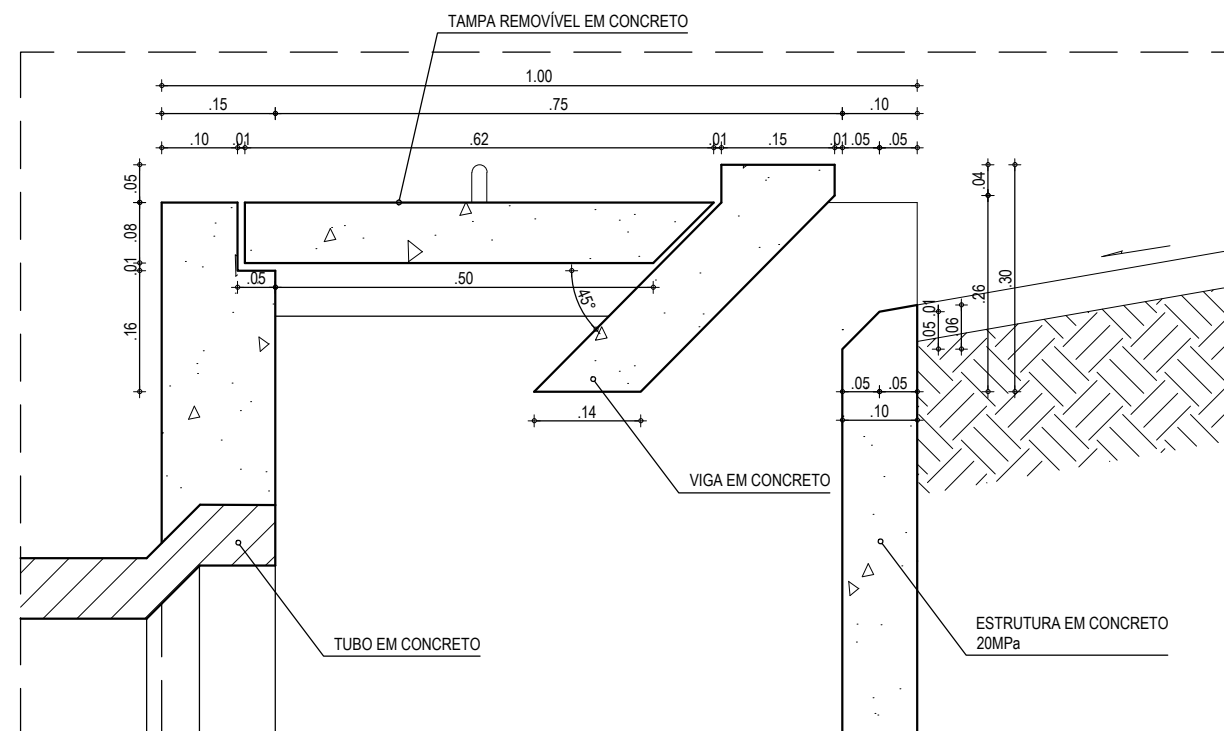
PLANTA BAIXA
ESCALA: 1/25



CORTE AA



CORTE BB
ESCALA: 1/25



DETALHE 01
ESCALA: 1/10

APROVAÇÃO	PROPRIETÁRIO: PREFEITURA MUNICIPAL DE ARACATI/CE	OBRA: IMPLANTAÇÃO DO PLATO DE LAGOA DO MATO
PROJETISTA: <i>Leonardo Silveira Lima</i> LEONARDO SILVEIRA LIMA ENGENHEIRO CIVIL - RNP: 0601581067	EMPRESA CONTRATADA: GEOPAC AV. PADRE ANTÔNIO TOMÁS, N.º 2420, SALA 301 BAIRRO ALDEOTA FORTALEZA/CE FONE: 85 3241-3147 EMAIL: GEOPAC@GEOPAC.COM.BR	PROJETO: PAVIMENTAÇÃO E DRENAGEM CONTEÚDO / IDENTIFICAÇÃO DOS DESENHOS: PLANTA BAIXA
	LOCAL: ARACATI/CE	PRANCHA: 01/02
	DATA: NOVEMBRO/21	ESCALA: INDICADA