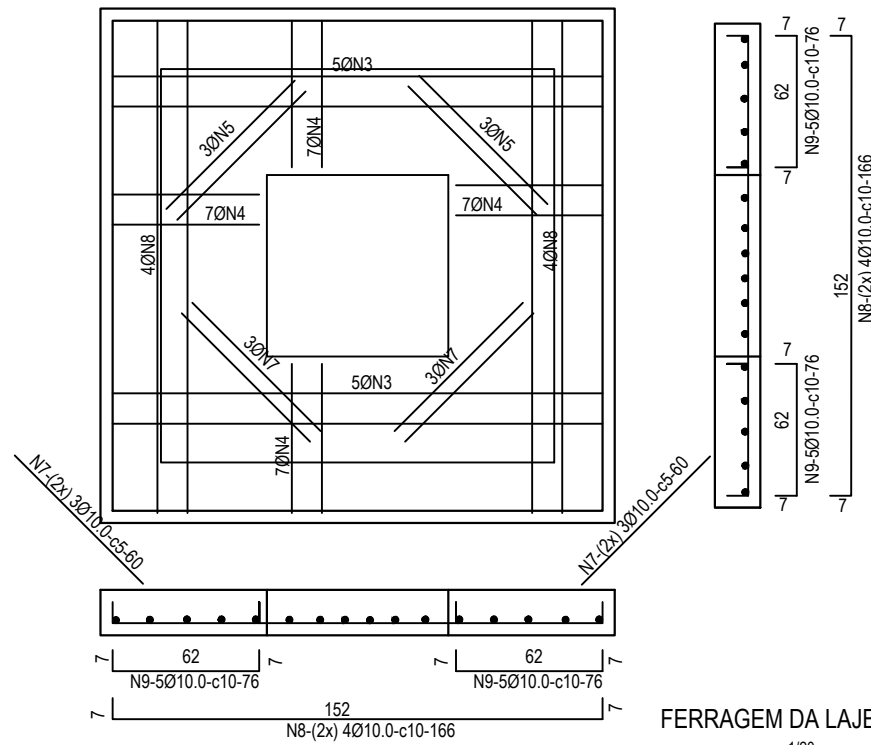


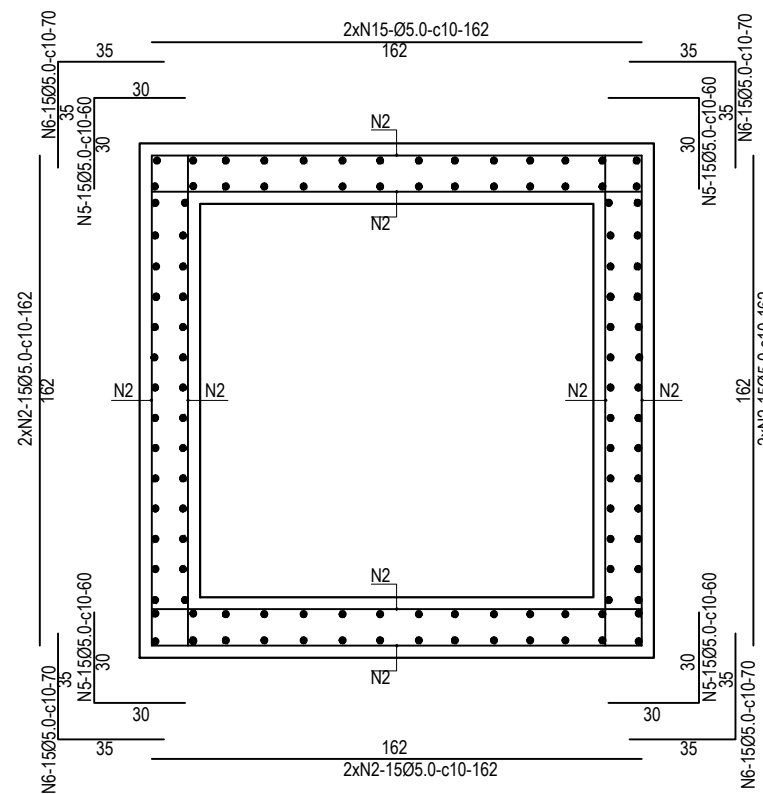
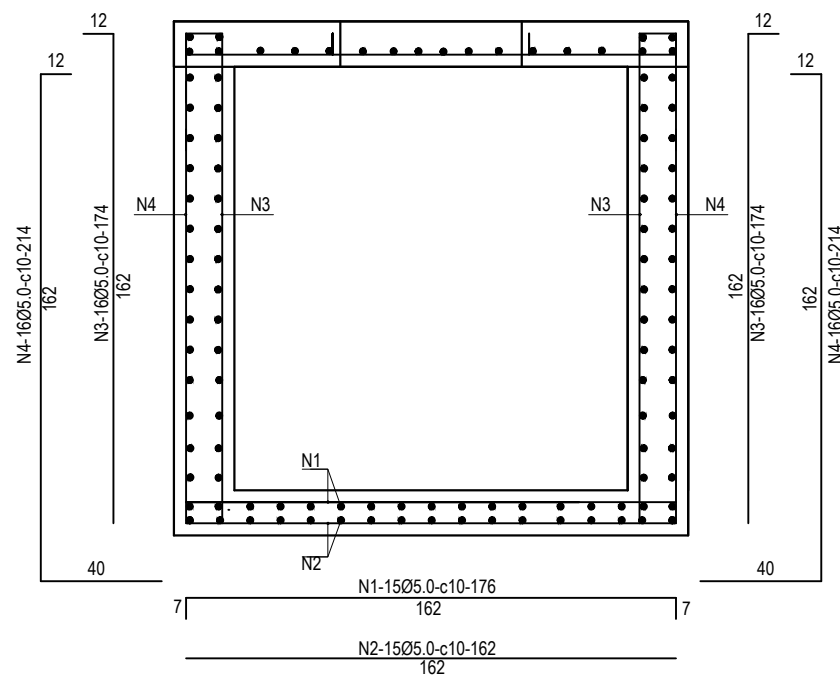
DET. ARMADURA SUPERIOR
ESCALA: 1/20



FERRAGEM DA LAJE SUPERIOR
1/20

AÇO	POSIÇÃO	BITOLA (mm)	QUANT.	COMP. UNIT. (cm)	COMP.TOTAL (cm)
60	N1	5,0	30	176	5.280,0
60	N2	5,0	150	162	24.300,0
60	N3	5,0	64	174	11.136,0
60	N4	5,0	64	214	13.696,0
60	N5	5,0	60	60	3.600,0
60	N6	5,0	60	70	4.200,0
50	N7	10,0	12	60	720,0
50	N8	10,0	16	166	2.656,0
50	N9	10,0	20	76	1.520,0

DESCRIÇÃO	AÇO	BITOLA (mm)	COMPRIM. (m)	PESO (kg)
POÇO DE VISITA	60	5,0	622,12	95,80
	50	10,0	48,96	30,20
Total Geral (kg) - Aço CA-60				95,80
Total Geral (kg) - Aço CA-50				30,20



APROVAÇÃO	PROPRIETÁRIO: PREFEITURA MUNICIPAL DE ARACATI/CE	OBRA: IMPLANTAÇÃO DO PLATO DE LAGOA DO MATO
PROJETISTA: <i>Leonardo Silveira Lima</i> LEONARDO SILVEIRA LIMA ENGENHEIRO CIVIL - RNP: 0601581067	EMPRESA CONTRATADA: GEOPAC AV. PADRE ANTÔNIO TOMÁS, N.º 2420, SALA 301 BAIRRO ALDEOTA FORTALEZA/CE FONE: 85 3241-3147 EMAIL: GEOPAC@GEOPAC.COM.BR	PROJETO: PAVIMENTAÇÃO E DRENAGEM CONTEÚDO / IDENTIFICAÇÃO DOS DESENHOS: PLANTA BAIXA
	LOCAL: ARACATI/CE	PRANCHA: 01/02
	DATA: NOVEMBRO/21	ESCALA: INDICADA