

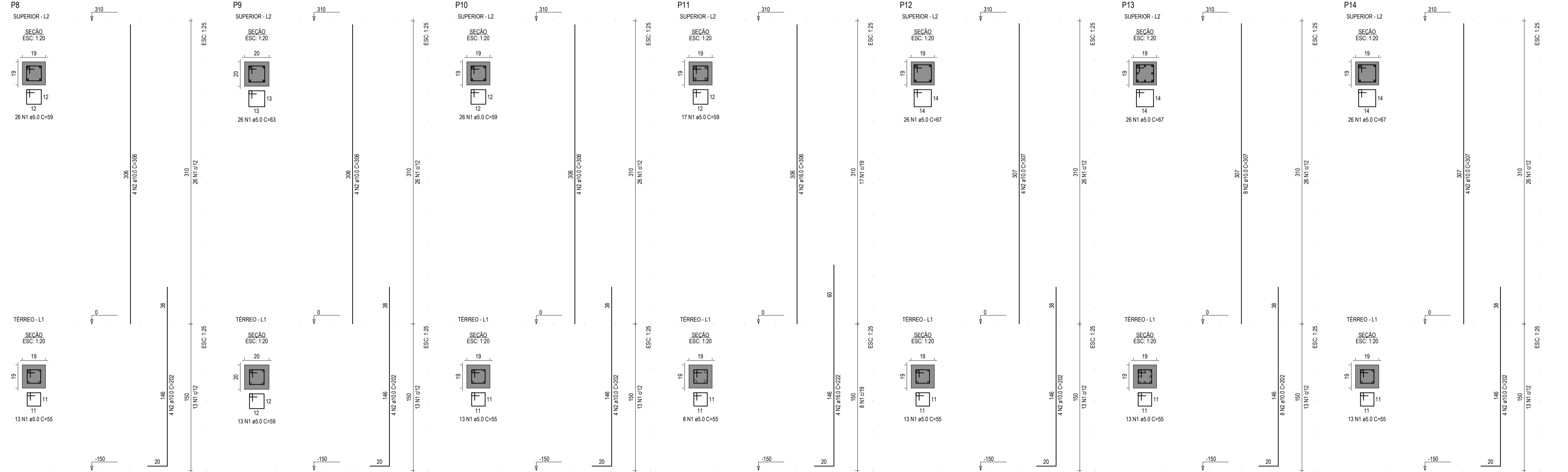
RELAÇÃO DO AÇO

ELEMENTO	AÇO	N	DIAM (mm)	QUANT	C UNIT (cm)	C TOTAL (cm)
P1-L2	CA50	1	5.0	26	59	1534
P1-L2	CA50	2	10.0	4	306	1224
P1-L2	CA60	1	5.0	13	55	715
P1-L2	CA50	2	10.0	4	202	808
P1-L2	CA60	1	5.0	21	59	1239
P2-L1	CA50	2	12.5	4	306	1224
P2-L1	CA50	2	10.0	4	210	840
P3-L2	CA60	1	5.0	26	59	1534
P3-L2	CA50	2	10.0	4	306	1224
P3-L1	CA60	1	5.0	13	55	715
P3-L1	CA50	2	10.0	4	306	1224
P4-L1	CA60	1	5.0	13	55	715
P4-L1	CA50	2	10.0	4	202	808
P5-L1	CA50	2	10.0	4	306	1224
P5-L1	CA50	2	10.0	4	202	808
P6-L1	CA60	1	5.0	26	59	1534
P6-L1	CA50	2	10.0	4	306	1224
P7-L1	CA60	1	5.0	13	55	715
P7-L1	CA50	2	10.0	4	306	1224
P8-L2	CA50	2	10.0	4	202	808
P8-L2	CA50	2	10.0	4	306	1224
P9-L1	CA60	1	5.0	13	55	715
P9-L1	CA50	2	10.0	4	306	1224
P10-L2	CA60	1	5.0	26	59	1534
P10-L2	CA50	2	10.0	4	306	1224
P11-L1	CA60	1	5.0	13	55	715
P11-L1	CA50	2	10.0	4	202	808
P12-L1	CA60	1	5.0	26	67	1742
P12-L1	CA50	2	10.0	4	307	1228
P13-L1	CA60	1	5.0	13	55	715
P13-L1	CA50	2	10.0	8	202	1616
P14-L1	CA60	1	5.0	26	67	1742
P14-L1	CA50	2	10.0	4	307	1228
P14-L1	CA60	1	5.0	13	55	715
P14-L1	CA50	2	10.0	4	202	808

RESUMO DO AÇO

AÇO	DIAM (mm)	C TOTAL (m)	PESO + 0% (kg)
CA50	10.0	254.3	153
CA50	12.5	20.6	19.9
CA60	16.0	21.1	23.0
CA60	5.0	310	47.8
PESO TOTAL (kg)			
CA50		216.2	
CA60		47.8	

Volume de concreto (C29) = 2.34 m³
Área de forma = 49.13 m²



ASSINATURAS E APROVAÇÃO

PROJETISTA: [Signature] PROPRIETÁRIO:

APROVAÇÃO: [Signature] LEONARDO SILVEIRA LIMA
ENGENHEIRO CIVIL - RFP: 06/108/1987

PROPRIETÁRIO: PREFEITURA MUNICIPAL DE ARACATUÍCE

OBRA: CONSTRUÇÃO DE ESCOLA DE 12 SALAS NO BAIRRO MALOCA

PROJETO: PROJETO ESTRUTURAL EM CONCRETO - BLOCO II E III - SALAS

IDENTIFICAÇÃO DOS DESENHOS: PILARES 01

LOCAL: MALOCA / ARACATUÍ - CE DATA: 06/14

DESENHO: LEONARDO SILVEIRA ESCALA: ARQUIT. INDICADA