

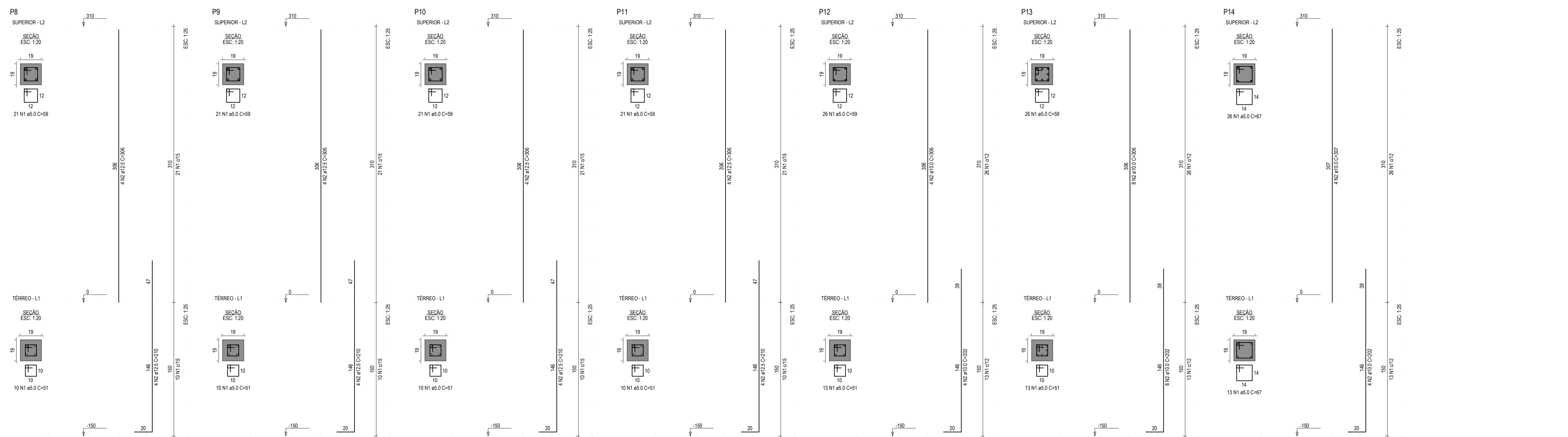
RELAÇÃO DO AÇO

| ELEMENTO | AÇO  | N | DIAM (mm) | QUANT | C UNIT (cm) | C TOTAL (cm) |
|----------|------|---|-----------|-------|-------------|--------------|
| P1-L2    | CA60 | 1 | 8.0       | 26    | 59          | 1534         |
| P1-L2    | CA50 | 2 | 10.0      | 4     | 306         | 1224         |
| P1-L2    | CA60 | 1 | 9.0       | 13    | 51          | 663          |
| P2-L2    | CA50 | 2 | 10.0      | 4     | 202         | 808          |
| P2-L2    | CA60 | 1 | 9.0       | 21    | 59          | 1239         |
| P2-L2    | CA50 | 2 | 12.5      | 4     | 306         | 1224         |
| P3-L2    | CA50 | 2 | 12.5      | 4     | 210         | 840          |
| P3-L2    | CA60 | 1 | 9.0       | 21    | 59          | 1239         |
| P3-L2    | CA50 | 2 | 12.5      | 4     | 306         | 1224         |
| P4-L2    | CA60 | 1 | 9.0       | 10    | 51          | 510          |
| P4-L2    | CA50 | 2 | 12.5      | 4     | 210         | 840          |
| P4-L2    | CA60 | 1 | 9.0       | 21    | 59          | 1239         |
| P4-L2    | CA50 | 2 | 12.5      | 4     | 306         | 1224         |
| P5-L1    | CA60 | 1 | 9.0       | 10    | 51          | 510          |
| P5-L1    | CA50 | 2 | 12.5      | 4     | 210         | 840          |
| P6-L2    | CA60 | 1 | 9.0       | 21    | 59          | 1239         |
| P6-L2    | CA50 | 2 | 12.5      | 4     | 210         | 840          |
| P7-L1    | CA60 | 1 | 9.0       | 21    | 59          | 1239         |
| P7-L1    | CA50 | 2 | 12.5      | 4     | 306         | 1224         |
| P8-L2    | CA60 | 1 | 9.0       | 10    | 51          | 510          |
| P8-L2    | CA50 | 2 | 12.5      | 4     | 210         | 840          |
| P9-L1    | CA60 | 1 | 9.0       | 10    | 51          | 510          |
| P9-L1    | CA50 | 2 | 12.5      | 4     | 210         | 840          |
| P10-L2   | CA60 | 1 | 9.0       | 21    | 59          | 1239         |
| P10-L2   | CA50 | 2 | 12.5      | 4     | 306         | 1224         |
| P11-L1   | CA60 | 1 | 9.0       | 10    | 51          | 510          |
| P11-L1   | CA50 | 2 | 12.5      | 4     | 210         | 840          |
| P12-L2   | CA60 | 1 | 9.0       | 26    | 59          | 1534         |
| P12-L2   | CA50 | 2 | 10.0      | 4     | 210         | 840          |
| P13-L1   | CA60 | 1 | 9.0       | 13    | 51          | 663          |
| P13-L1   | CA50 | 2 | 10.0      | 8     | 202         | 808          |
| P14-L2   | CA60 | 1 | 9.0       | 14    | 51          | 714          |
| P14-L2   | CA50 | 2 | 10.0      | 8     | 202         | 808          |
| P14-L1   | CA60 | 1 | 9.0       | 13    | 67          | 871          |
| P14-L1   | CA50 | 2 | 10.0      | 4     | 202         | 808          |

RESUMO DO AÇO

| AÇO             | DIAM (mm) | C.TOTAL (m) | PESO + 0% (kg) |
|-----------------|-----------|-------------|----------------|
| CA50            | 10.0      | 101.6       | 63.7           |
| CA50            | 12.5      | 206.4       | 198.8          |
| CA60            | 9.0       | 269.9       | 41.1           |
| PESO TOTAL (kg) |           |             |                |
| CA50            |           |             | 261.5          |
| CA60            |           |             | 41.1           |

Volume de concreto (C-25) = 2.32 m³  
Área de forma = 48.94 m²



ASSINATURAS E APROVAÇÃO

PROJETISTA: [Signature] PROPRIETÁRIO:

APROVAÇÃO:

PROPRIETÁRIO: **GEO PAC** RUA PADRE ANTÔNIO TOMÁS, N.º 308, SALA 301/302, BARRIO ALDEOTA / FORTALEZA, FONE: 85.241.3147 | EMAIL: GEO.PAC@GEO.PAC.COM.BR

OBRA: PREFEITURA MUNICIPAL DE ARACATUICE

PROJETO: CONSTRUÇÃO DE ESCOLA DE 12 SALAS NO BARRIO MALOCA

IDENTIFICAÇÃO DOS DESENHOS: PILARES 01

LOCAL: MALOCA / ARACATI - CE DATA: SETEMBRO/2021 PROJEÇÃO: 05/10

DESENHO: LEONARDO SILVEIRA ESCALA: ARQUIT. INDICADA