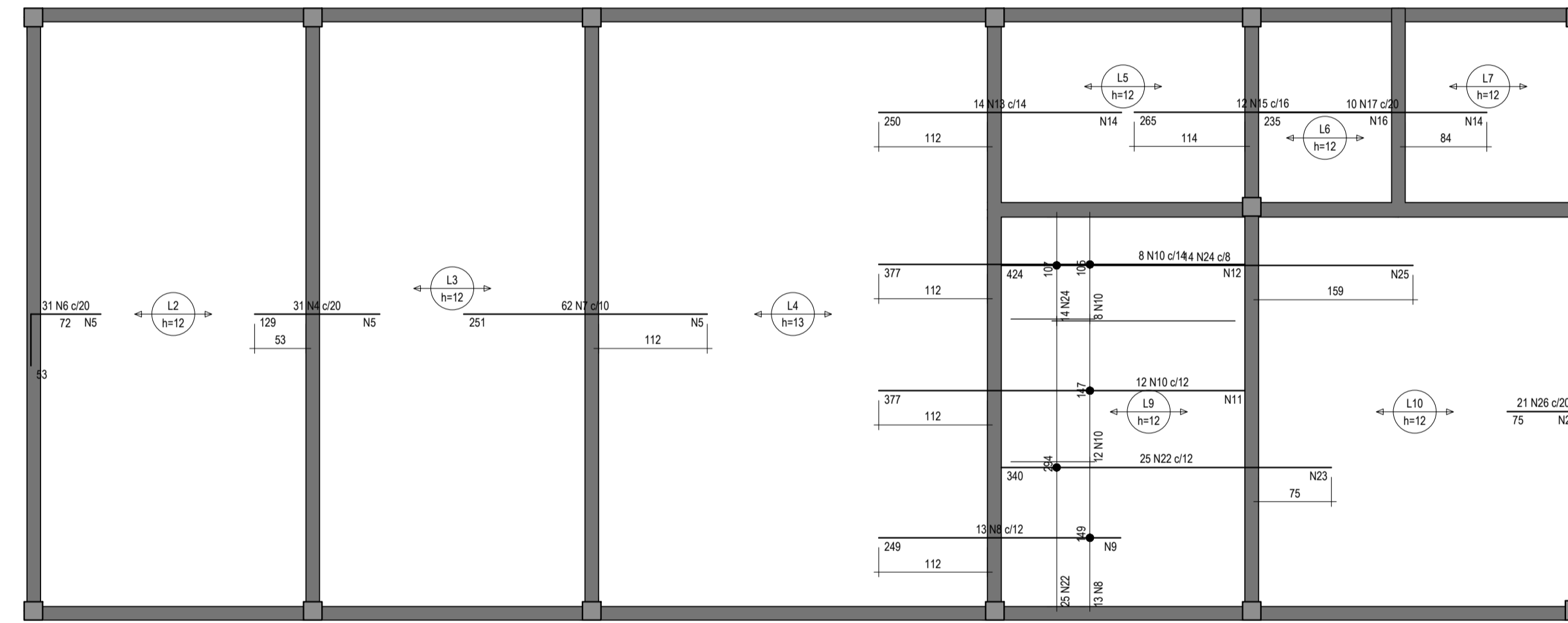
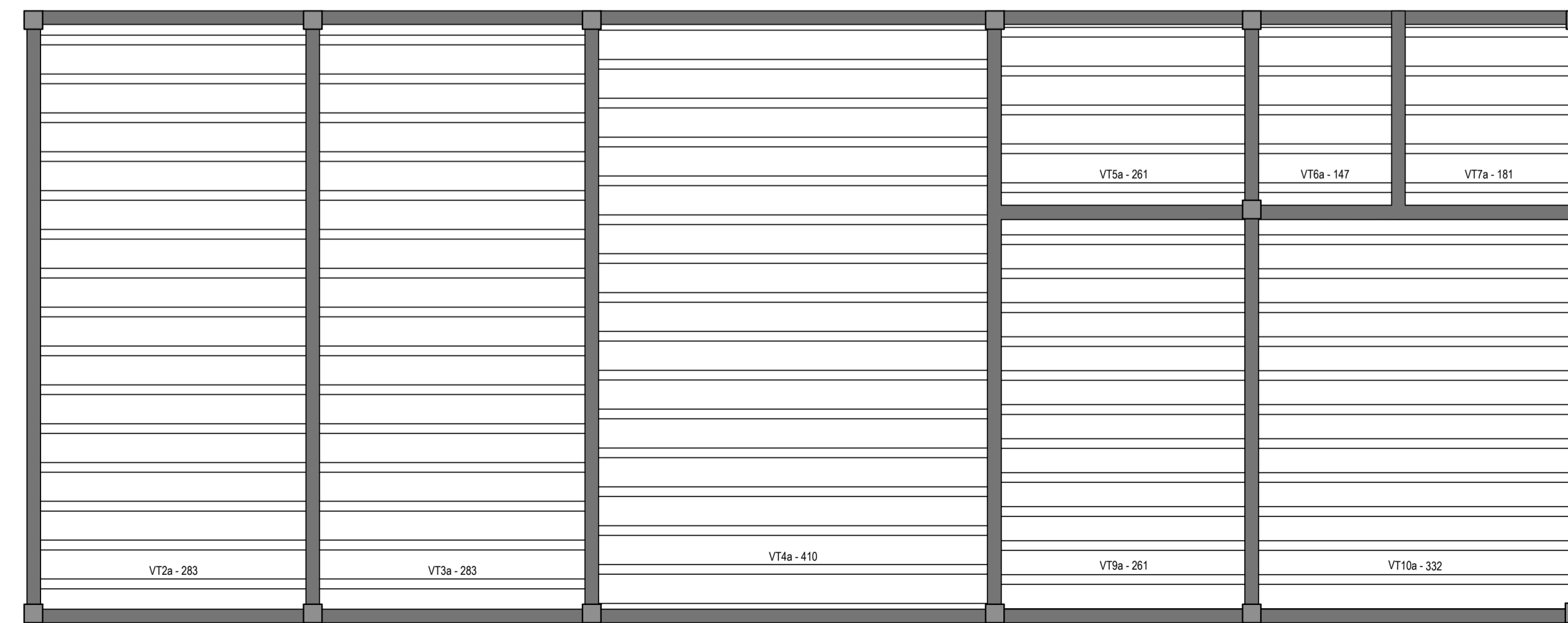


ARMAÇÃO POSITIVA DAS LAJES DO PAVIMENTO SUPERIOR
ESC: 1/50



ARMAÇÃO NEGATIVA DAS LAJES DO PAVIMENTO SUPERIOR
ESC: 1/50



PLANTA DE VIGOTAS PRÉ-MOLDADAS
ESC: 1/50

RELAÇÃO DO AÇO

| ELEMENTO | AÇO | N | DIAM (mm) | QUANT | C.UNIT (cm) | C.TOTAL (cm) |
|-----------|------|----|-----------|-------|-------------|--------------|
| Negativos | CA60 | 1 | 5.0 | 16 | 88 | 1408 |
| | CA60 | 2 | 5.0 | 13 | 316 | 4108 |
| | CA60 | 3 | 5.0 | 32 | 84 | 2688 |
| | CA60 | 4 | 5.0 | 31 | 129 | 3999 |
| | CA60 | 5 | 5.0 | 24 | 616 | 14784 |
| | CA60 | 6 | 5.0 | 31 | 124 | 3844 |
| | CA60 | 7 | 5.0 | 62 | 251 | 15562 |
| | CA60 | 8 | 5.0 | 13 | 249 | 3237 |
| | CA60 | 9 | 5.0 | 13 | 106 | 2028 |
| | CA60 | 10 | 5.0 | 29 | 377 | 7460 |
| | CA60 | 11 | 5.0 | 19 | 148 | 2812 |
| | CA60 | 12 | 5.0 | 19 | 112 | 2128 |
| | CA60 | 13 | 5.0 | 14 | 250 | 3500 |
| | CA60 | 14 | 5.0 | 25 | 201 | 5025 |
| | CA60 | 15 | 5.0 | 12 | 255 | 3180 |
| | CA60 | 16 | 5.0 | 14 | 200 | 2800 |
| | CA60 | 17 | 5.0 | 10 | 235 | 2350 |
| | CA60 | 18 | 5.0 | 23 | 107 | 2461 |
| | CA60 | 19 | 5.0 | 6 | 451 | 3608 |
| | CA60 | 20 | 5.0 | 23 | 112 | 2576 |
| | CA60 | 21 | 5.0 | 16 | 115 | 1840 |
| | CA60 | 22 | 5.0 | 25 | 340 | 8500 |
| | CA60 | 23 | 5.0 | 17 | 300 | 5100 |
| | CA60 | 24 | 5.0 | 14 | 424 | 5936 |
| | CA60 | 25 | 5.0 | 22 | 115 | 2530 |
| | CA60 | 26 | 5.0 | 21 | 126 | 2646 |
| | CA60 | 27 | 5.0 | 4 | 416 | 1664 |
| Positivos | CA50 | 1 | 10.0 | 1 | 623 | 623 |

RESUMO DO AÇO

| AÇO | DIAM (mm) | C.TOTAL (cm) | PESO + 0% (kg) |
|-----------------|-----------|--------------|----------------|
| CA50 | 10.0 | 6.2 | 3.8 |
| CA60 | 5.0 | 1178.5 | 1817 |
| PESO TOTAL (kg) | | | |
| CA50 | | | 3.8 |
| CA60 | | | 1817 |

Volume de concreto (C-25) = 6.29 m³
Área de forma = 0.00 m²

Armaduras de distribuição

| Armadura | Armadura de distribuição |
|----------|--------------------------|
| N1 | 3 N2 a5.0 c/20 C-316 |
| N3 | 3 N2 a5.0 c/20 C-316 |
| N4 | 7 N6 a5.0 c/20 C-616 |
| N6 | 4 N5 a5.0 c/20 C-616 |
| N7 | 13 N5 a5.0 c/20 C-616 |
| N8 | 13 N6 a5.0 c/20 C-156 |
| N10 | 18 N11 a5.0 c/20 C-148 |
| N10 | 18 N12 a5.0 c/20 C-112 |
| N13 | 13 N14 a5.0 c/20 C-201 |
| N15 | 14 N15 a5.0 c/20 C-200 |
| N17 | 12 N14 a5.0 c/20 C-201 |
| N18 | 4 N19 a5.0 c/20 C-451 |
| N20 | 4 N19 a5.0 c/20 C-451 |
| N21 | 4 N2 a5.0 c/20 C-316 |
| N22 | 17 N23 a5.0 c/20 C-300 |
| N24 | 22 N25 a5.0 c/20 C-115 |
| N25 | 4 N27 a5.0 c/20 C-416 |
| N3 | 3 N2 a5.0 c/20 C-316 |

ASSINATURAS E APROVAÇÃO

PROJETISTA: _____ PROPRIETÁRIO: _____

LEONARDO SILVEIRA LIMA
ENGENHEIRO CIVIL - RFP: 050158/1987

APROVAÇÃO: _____

GEOPAC AVENIDA PADRE ANTÔNIO TOMAS, N° 202, SALA 301/302
BARRIO ALDEOTA, FORTALEZA
FONE: 85 32413147 | EMAIL: GEOPAC@GEOPAC.COM.BR

PROFESSOR: _____

PREFEITURA MUNICIPAL DE ARACATI/CE

OBRA: CONSTRUÇÃO DE ESCOLA DE 12 SALAS NO BAIRRO MALOCA

PROJETO: PROJETO ESTRUTURAL EM CONCRETO - BLOCO I - BLOCO ADMINISTRATIVO

IDENTIFICAÇÃO DOS DESENHOS:
LAJES

LOCAL: MALOCA / ARACATI - CE DATA: SETEMBRO/2021 PROZINA: 05/14
DESENHO: LEONARDO SILVEIRA ESCALA: INDICADA PROJETO: ARCT - 20/20