

3.5.3.3. C1367 - FILETE DE GRANITO LARG. = 4cm (M)						
MAO DE OBRA		FONTE	UNID	COEFICIENTE	PREÇO UNITÁRIO	TOTAL
I2391	PEDREIRO	SEINFRA	H	0,5	20,77	10,39
I2543	SERVENTE	SEINFRA	H	0,2	15,55	3,11
TOTAL MAO DE OBRA:						13,5
MATERIAL		FONTE	UNID	COEFICIENTE	PREÇO UNITÁRIO	TOTAL
I0107	AREIA FINA	SEINFRA	M3	0,0015	60,88	0,09
I0805	CIMENTO PORTLAND	SEINFRA	KG	0,46	0,56	0,26
I1165	FILETE DE GRANITO L = 4CM	SEINFRA	M		10,58	10,58
TOTAL MATERIAL:						10,93
VALOR:						24,42

3.6.1.1. C1196 - ELETRODUTO PVC ROSC.INCL.CONEXÕES D= 25mm (3/4") (M)						
MAO DE OBRA		FONTE	UNID	COEFICIENTE	PREÇO UNITÁRIO	TOTAL
I0042	AJUDANTE DE ELETRICISTA	SEINFRA	H	0,3	16,77	5,03
I2312	ELETRICISTA	SEINFRA	H	0,3	20,77	6,23
TOTAL MAO DE OBRA:						11,26
MATERIAL		FONTE	UNID	COEFICIENTE	PREÇO UNITÁRIO	TOTAL
I1075	ELETRODUTO DE PVC RIGIDO 3/4"	SEINFRA	M	1,1	3,5	3,85
TOTAL MATERIAL:						3,85
VALOR:						15,11

3.6.1.2. C1197 - ELETRODUTO PVC ROSC.INCL.CONEXÕES D= 32mm (1") (M)						
MAO DE OBRA		FONTE	UNID	COEFICIENTE	PREÇO UNITÁRIO	TOTAL
I0042	AJUDANTE DE ELETRICISTA	SEINFRA	H	0,45	16,77	7,55
I2312	ELETRICISTA	SEINFRA	H	0,45	20,77	9,35
TOTAL MAO DE OBRA:						16,9
MATERIAL		FONTE	UNID	COEFICIENTE	PREÇO UNITÁRIO	TOTAL
I1070	ELETRODUTO DE PVC RIGIDO 1"	SEINFRA	M	1,1	5,46	6,01
TOTAL MATERIAL:						6,01
VALOR:						22,9

3.6.1.3. C1199 - ELETRODUTO PVC ROSC.INCL.CONEXÕES D= 50mm (1 1/2") (M)						
MAO DE OBRA		FONTE	UNID	COEFICIENTE	PREÇO UNITÁRIO	TOTAL
I0042	AJUDANTE DE ELETRICISTA	SEINFRA	H	0,6	16,77	10,06
I2312	ELETRICISTA	SEINFRA	H	0,6	20,77	12,46
TOTAL MAO DE OBRA:						22,52
MATERIAL		FONTE	UNID	COEFICIENTE	PREÇO UNITÁRIO	TOTAL
I1068	ELETRODUTO DE PVC RIGIDO 1 1/2"	SEINFRA	M	1,1	8	8,8
TOTAL MATERIAL:						8,8
VALOR:						31,32

3.6.2.1. C2068 - QUADRO DE DISTRIBUIÇÃO DE LUZ EMBUTIR ATÉ 24 DIVISÕES 332X332X55mm, C/BARRAMENTO (UN)						
MAO DE OBRA		FONTE	UNID	COEFICIENTE	PREÇO UNITÁRIO	TOTAL
I0042	AJUDANTE DE ELETRICISTA	SEINFRA	H	3	16,77	50,31
I2312	ELETRICISTA	SEINFRA	H	3	20,77	62,31
TOTAL MAO DE OBRA:						112,62
MATERIAL		FONTE	UNID	COEFICIENTE	PREÇO UNITÁRIO	TOTAL
I0193	BARRAMENTO NEUTRO P/ BAIXA TENSÃO	SEINFRA	UN	1	32,39	32,39
I0194	BARRAMENTO PRINCIPAL P/ BAIXA TENSÃO	SEINFRA	UN	1	31,86	31,86
I0195	BARRAMENTO TERRA P/ BAIXA TENSÃO	SEINFRA	UN	1	26,34	26,34
I1756	QUADRO DISTRIBUIÇÃO LUZ 332X332X95MM	SEINFRA	UN	1	107,26	107,26
TOTAL MATERIAL:						197,85
VALOR:						310,47

3.6.2.2. C2069 - QUADRO DE DISTRIBUIÇÃO DE LUZ EMBUTIR ATÉ 36 DIVISÕES 457X332X95mm, C/ BARRAMENTO (UN)						
MAO DE OBRA		FONTE	UNID	COEFICIENTE	PREÇO UNITÁRIO	TOTAL
I0042	AJUDANTE DE ELETRICISTA	SEINFRA	H	4	16,77	67,08
I2312	ELETRICISTA	SEINFRA	H	4	20,77	83,08
TOTAL MAO DE OBRA:						150,16
MATERIAL		FONTE	UNID	COEFICIENTE	PREÇO UNITÁRIO	TOTAL
I0193	BARRAMENTO NEUTRO P/ BAIXA TENSÃO	SEINFRA	UN	1	32,39	32,39
I0194	BARRAMENTO PRINCIPAL P/ BAIXA TENSÃO	SEINFRA	UN	1	31,86	31,86

I0195	BARRAMENTO TERRA P/ BAIXA TENSÃO	SEINFRA	UN	1	26,34	26,34
I1758	QUADRO DISTRIBUIÇÃO LUZ 457X332X95MM	SEINFRA	UN	1	138,04	138,04
					TOTAL MATERIAL:	228,63
					VALOR:	378,79

3.6.2.3. C0626 - CAIXA DE PASSAGEM COM TAMPA PARAFUSADA 100X100X80mm (UN)

MAO DE OBRA		FORTE	UNID	COEFICIENTE	PREÇO UNITÁRIO	TOTAL
I0042	AJUDANTE DE ELETRICISTA	SEINFRA	H	0,4	16,77	6,71
I2312	ELETRICISTA	SEINFRA	H	0,4	20,77	8,31
					TOTAL MAO DE OBRA:	15,02
MATERIAL		FORTE	UNID	COEFICIENTE	PREÇO UNITÁRIO	TOTAL
I0428	CAIXA PASSAG. CHAPA C/TAMPA PARAF. 100X100X80MM	SEINFRA	UN	1	10,21	10,21
					TOTAL MATERIAL:	10,21
					VALOR:	25,23

3.6.2.4. C0627 - CAIXA DE PASSAGEM COM TAMPA PARAFUSADA 150X150X80mm (UN)

MAO DE OBRA		FORTE	UNID	COEFICIENTE	PREÇO UNITÁRIO	TOTAL
I0042	AJUDANTE DE ELETRICISTA	SEINFRA	H	0,7	16,77	11,74
I2312	ELETRICISTA	SEINFRA	H	0,7	20,77	14,54
					TOTAL MAO DE OBRA:	26,28
MATERIAL		FORTE	UNID	COEFICIENTE	PREÇO UNITÁRIO	TOTAL
I0429	CAIXA PASSAG. CHAPA C/TAMPA PARAF. 150X150X80MM	SEINFRA	UN	1	18,43	18,43
					TOTAL MATERIAL:	18,43
					VALOR:	44,71

3.6.2.5. C0629 - CAIXA DE PASSAGEM COM TAMPA PARAFUSADA 400X400X150mm (UN)

MAO DE OBRA		FORTE	UNID	COEFICIENTE	PREÇO UNITÁRIO	TOTAL
I0042	AJUDANTE DE ELETRICISTA	SEINFRA	H	2	16,77	33,54
I2312	ELETRICISTA	SEINFRA	H	2	20,77	41,54
					TOTAL MAO DE OBRA:	75,08
MATERIAL		FORTE	UNID	COEFICIENTE	PREÇO UNITÁRIO	TOTAL
I0431	CAIXA PASSAG. CHAPA C/TAMPA PARAF. 400X400X150MM	SEINFRA	UN	1	83,05	83,05
					TOTAL MATERIAL:	83,05
					VALOR:	158,13

3.6.2.6. C4762 - CAIXA DE LIGAÇÃO PVC 4" X 2" (UN)

MAO DE OBRA		FORTE	UNID	COEFICIENTE	PREÇO UNITÁRIO	TOTAL
I0042	AJUDANTE DE ELETRICISTA	SEINFRA	H	0,15	16,77	2,52
I2312	ELETRICISTA	SEINFRA	H	0,15	20,77	3,12
					TOTAL MAO DE OBRA:	5,64
MATERIAL		FORTE	UNID	COEFICIENTE	PREÇO UNITÁRIO	TOTAL
I6432	CAIXA DE EMBUTIR PVC - 4X2 RETANGULAR	SEINFRA	UN	1	1,75	1,75
					TOTAL MATERIAL:	1,75
					VALOR:	7,38

3.6.2.7. C4761 - CAIXA DE LIGAÇÃO PVC 4" X 4" (UN)

MAO DE OBRA		FORTE	UNID	COEFICIENTE	PREÇO UNITÁRIO	TOTAL
I0042	AJUDANTE DE ELETRICISTA	SEINFRA	H	0,15	16,77	2,52
I2312	ELETRICISTA	SEINFRA	H	0,15	20,77	3,12
					TOTAL MAO DE OBRA:	5,64
MATERIAL		FORTE	UNID	COEFICIENTE	PREÇO UNITÁRIO	TOTAL
I6433	CAIXA DE EMBUTIR PVC - 4X4 QUADRADA	SEINFRA	UN	1	3,47	3,47
					TOTAL MATERIAL:	3,47
					VALOR:	9,1

3.6.3.1. C0540 - CABO ISOLADO PVC 750V 2,5MM2 (M)

MAO DE OBRA		FORTE	UNID	COEFICIENTE	PREÇO UNITÁRIO	TOTAL
I0042	AJUDANTE DE ELETRICISTA	SEINFRA	H	0,11	16,77	1,84
I2312	ELETRICISTA	SEINFRA	H	0,11	20,77	2,28
					TOTAL MAO DE OBRA:	4,12
MATERIAL		FORTE	UNID	COEFICIENTE	PREÇO UNITÁRIO	TOTAL
I0356	CABO ISOLADO PVC 750V 2,5 MM2	SEINFRA	M	1,02	1,96	2
					TOTAL MATERIAL:	2
					VALOR:	6,13

3.6.3.2. C0534 - CABO ISOLADO PVC 750V 4MM2 (M)

MAO DE OBRA		FONTE	UNID	COEFICIENTE	PREÇO UNITÁRIO	TOTAL
10042	AJUDANTE DE ELETRICISTA	SEINFRA	H	0,12	16,77	2,01
12312	ELETRICISTA	SEINFRA	H	0,12	20,77	2,49
TOTAL MAO DE OBRA:						4,50
MATERIAL		FONTE	UNID	COEFICIENTE	PREÇO UNITÁRIO	TOTAL
10357	CABO ISOLADO PVC 750V 4MM2	SEINFRA	M	1,02	2,88	2,94
TOTAL MATERIAL:						2,94
VALOR:						7,44

3.6.3.3. C0537 - CABO ISOLADO PVC 750V 6MM2 (M)

MAO DE OBRA		FONTE	UNID	COEFICIENTE	PREÇO UNITÁRIO	TOTAL
10042	AJUDANTE DE ELETRICISTA	SEINFRA	H	0,13	16,77	2,18
12312	ELETRICISTA	SEINFRA	H	0,13	20,77	2,7
TOTAL MAO DE OBRA:						4,88
MATERIAL		FONTE	UNID	COEFICIENTE	PREÇO UNITÁRIO	TOTAL
10358	CABO ISOLADO PVC 750V 6MM2	SEINFRA	M	1,02	3,20	3,33
TOTAL MATERIAL:						3,33
VALOR:						8,21

3.6.3.4. C0524 - CABO ISOLADO PVC 750V 10MM2 (M)

MAO DE OBRA		FONTE	UNID	COEFICIENTE	PREÇO UNITÁRIO	TOTAL
10042	AJUDANTE DE ELETRICISTA	SEINFRA	H	0,14	16,77	2,35
12312	ELETRICISTA	SEINFRA	H	0,14	20,77	2,91
TOTAL MAO DE OBRA:						5,26
MATERIAL		FONTE	UNID	COEFICIENTE	PREÇO UNITÁRIO	TOTAL
10355	CABO ISOLADO PVC 750V 10MM2	SEINFRA	M	1,02	5,69	5,8
TOTAL MATERIAL:						5,8
VALOR:						11,06

3.6.3.5. C0527 - CABO ISOLADO PVC 750V 16MM2 (M)

MAO DE OBRA		FONTE	UNID	COEFICIENTE	PREÇO UNITÁRIO	TOTAL
10042	AJUDANTE DE ELETRICISTA	SEINFRA	H	0,16	16,77	2,68
12312	ELETRICISTA	SEINFRA	H	0,16	20,77	3,32
TOTAL MAO DE OBRA:						6
MATERIAL		FONTE	UNID	COEFICIENTE	PREÇO UNITÁRIO	TOTAL
10342	CABO ISOLADO EM PVC 16MM2 - 750V	SEINFRA	M	1,02	8,91	9,09
TOTAL MATERIAL:						9,09
VALOR:						15,09

3.6.3.6. C0530 - CABO ISOLADO PVC 750V 25 MM2 (M)

MAO DE OBRA		FONTE	UNID	COEFICIENTE	PREÇO UNITÁRIO	TOTAL
10042	AJUDANTE DE ELETRICISTA	SEINFRA	H	0,17	16,77	2,85
12312	ELETRICISTA	SEINFRA	H	0,17	20,77	3,53
TOTAL MAO DE OBRA:						6,38
MATERIAL		FONTE	UNID	COEFICIENTE	PREÇO UNITÁRIO	TOTAL
10347	CABO ISOLADO EM PVC 25MM2 - 750V	SEINFRA	M	1,02	13,62	13,89
TOTAL MATERIAL:						13,89
VALOR:						20,27

3.6.3.7. C0536 - CABO ISOLADO PVC 750V 50MM2 (M)

MAO DE OBRA		FONTE	UNID	COEFICIENTE	PREÇO UNITÁRIO	TOTAL
10042	AJUDANTE DE ELETRICISTA	SEINFRA	H	0,31	16,77	5,2
12312	ELETRICISTA	SEINFRA	H	0,31	20,77	6,44
TOTAL MAO DE OBRA:						11,64
MATERIAL		FONTE	UNID	COEFICIENTE	PREÇO UNITÁRIO	TOTAL
10352	CABO ISOLADO EM PVC 50MM2 - 750V	SEINFRA	M	1,02	26,26	26,79
TOTAL MATERIAL:						26,79
VALOR:						38,42

3.6.4.1. C1092 - DISJUNTOR MONOPOLAR EM QUADRO DE DISTRIBUIÇÃO 10A (UN)

MAO DE OBRA		FONTE	UNID	COEFICIENTE	PREÇO UNITÁRIO	TOTAL
10042	AJUDANTE DE ELETRICISTA	SEINFRA	H	0,3	13,77	5,03

I2312	ELETRICISTA	SEINFRA	H	0,3	20,77	6,23
TOTAL MAO DE OBRA:						11,26
MATERIAL						
I0980	DISJUNTOR MONOPOLAR 10A	SEINFRA	UN	1	9,5	9,5
TOTAL MATERIAL:						9,5
VALOR:						20,76

3.6.4.2. C1093 - DISJUNTOR MONOPOLAR EM QUADRO DE DISTRIBUIÇÃO 16A (UN)

MAO DE OBRA						
I0042	AJUDANTE DE ELETRICISTA	SEINFRA	H	0,3	16,77	5,03
I2312	ELETRICISTA	SEINFRA	H	0,3	20,77	6,23
TOTAL MAO DE OBRA:						11,26
MATERIAL						
I0981	DISJUNTOR MONOPOLAR 16A	SEINFRA	UN	1	9,5	9,5
TOTAL MATERIAL:						9,5
VALOR:						20,76

3.6.4.3. C1095 - DISJUNTOR MONOPOLAR EM QUADRO DE DISTRIBUIÇÃO 20A (UN)

MAO DE OBRA						
I0042	AJUDANTE DE ELETRICISTA	SEINFRA	H	0,3	16,77	5,03
I2312	ELETRICISTA	SEINFRA	H	0,3	20,77	6,23
TOTAL MAO DE OBRA:						11,26
MATERIAL						
I0983	DISJUNTOR MONOPOLAR 20A	SEINFRA	UN	1	9,5	9,5
TOTAL MATERIAL:						9,5
VALOR:						20,76

3.6.4.4. C1127 - DISJUNTOR TRIPOLAR EM QUADRO DE DISTRIBUIÇÃO 50A (UN)

MAO DE OBRA						
I0042	AJUDANTE DE ELETRICISTA	SEINFRA	H	0,3	16,77	5,03
I2312	ELETRICISTA	SEINFRA	H	0,3	20,77	6,23
TOTAL MAO DE OBRA:						11,26
MATERIAL						
I1013	DISJUNTOR TRIPOLAR 50A	SEINFRA	UN	1	51,51	51,51
TOTAL MATERIAL:						51,51
VALOR:						85,3

3.6.4.5. C4530 - DISJUNTOR DIFERENCIAL DR-16A - 40A, 30mA (UN)

MAO DE OBRA						
I0037	AJUDANTE	SEINFRA	H	0,6	16,77	10,06
I2312	ELETRICISTA	SEINFRA	H	0,6	20,77	12,46
TOTAL MAO DE OBRA:						22,52
MATERIAL						
I8365	DISJUNTOR DIFERENCIAL DR-16A - 40A, 30mA	SEINFRA	UN	1	114,95	114,95
TOTAL MATERIAL:						114,95
VALOR:						137,47

3.6.4.6. C4562 - DISPOSITIVO DE PROTEÇÃO CONTRA SURTOS DE TENSÃO - DPS's - 40 KA/440V (UN)

MATERIAL						
I8442	DISPOSITIVO DE PROTEÇÃO CONTRA SURTOS DE TENSÃO - DPS's - 40 KA/440V - FORNECIMENTO E INSTALAÇÃO	SEINFRA	UN	1	119,1	119,1
TOTAL MATERIAL:						119,1
VALOR:						119,1

3.6.5.1. C2493 - TOMADA UNIVERSAL 10A 250V (UN)

MAO DE OBRA						
I0042	AJUDANTE DE ELETRICISTA	SEINFRA	H	0,21	16,77	3,52
I2312	ELETRICISTA	SEINFRA	H	0,21	20,77	4,36
TOTAL MAO DE OBRA:						7,88
MATERIAL						
I2119	TOMADA UNIVERSAL 2POLOS	SEINFRA	UN	1	8,42	8,42
TOTAL MATERIAL:						8,42
VALOR:						16,3

3.6.5.2. C1494 - INTERRUPTOR UMA TECLA SIMPLES 10A 250V (UN)						
MAO DE OBRA		FONTE	UNID	COEFICIENTE	PREÇO UNITÁRIO	TOTAL
10042	AJUDANTE DE ELETRICISTA	SEINFRA	H	0,21	16,77	3,52
12312	ELETRICISTA	SEINFRA	H	0,21	20,77	4,36
TOTAL MAO DE OBRA:						7,88

MATERIAL						
	FONTE	UNID	COEFICIENTE	PREÇO UNITÁRIO	TOTAL	
11255	INTERRUPTOR 1 TECLA SIMPLES	SEINFRA	UN	1	7,6	7,6
TOTAL MATERIAL:						7,6
VALOR:						15,48

3.6.6.1. C1666 - LUMINÁRIA FLUORESCENTE COMPLETA C/2 LÂMPADAS DE 40W (UN)						
MAO DE OBRA		FONTE	UNID	COEFICIENTE	PREÇO UNITÁRIO	TOTAL
10042	AJUDANTE DE ELETRICISTA	SEINFRA	H	1,1	16,77	18,45
12312	ELETRICISTA	SEINFRA	H	1,1	20,77	22,85
TOTAL MAO DE OBRA:						41,3

MATERIAL						
	FONTE	UNID	COEFICIENTE	PREÇO UNITÁRIO	TOTAL	
11364	LUMINARIA FLUORESCENTE 2X40W COMPLETA COM LAMPADA	SEINFRA	UN	1	63,69	63,69
TOTAL MATERIAL:						63,69
VALOR:						104,98

3.7.1.1. C2625 - TUBO PVC SOLD. MARROM INCL. CONEXÕES D= 25mm(3/4") (M)						
MAO DE OBRA		FONTE	UNID	COEFICIENTE	PREÇO UNITÁRIO	TOTAL
10043	AJUDANTE DE ENCANADOR	SEINFRA	H	0,4	16,77	6,71
12320	ENCANADOR	SEINFRA	H	0,4	20,32	8,13
TOTAL MAO DE OBRA:						14,84

MATERIAL						
	FONTE	UNID	COEFICIENTE	PREÇO UNITÁRIO	TOTAL	
10026	ADESIVO PARA TUBO DE PVC RIGIDO	SEINFRA	KG	0,0008	45,16	0,04
11888	SOLUÇÃO LIMPADORA PARA PVC RIGIDO	SEINFRA	L	0,0003	39,22	0,01
12200	TUBO PVC SOLDÁVEL DE 25MM (3/4")	SEINFRA	M	1,6	2,99	4,78
TOTAL MATERIAL:						4,83
VALOR:						19,67

3.7.2.1. C4777 - REDE FRIGORÍGENA C/ TUBO DE COBRE 3/8" FLEXÍVEL, ISOLADO COM BORRACHA ELASTOMÉRICA, SUSTENTAÇÃO, SOLDA E LIMPEZA (M)						
MAO DE OBRA		FONTE	UNID	COEFICIENTE	PREÇO UNITÁRIO	TOTAL
10043	AJUDANTE DE ENCANADOR	SEINFRA	H	0,29	16,77	4,86
12320	ENCANADOR	SEINFRA	H	0,29	20,32	5,89
TOTAL MAO DE OBRA:						10,75

MATERIAL						
	FONTE	UNID	COEFICIENTE	PREÇO UNITÁRIO	TOTAL	
11179	FITA DE CALDEAÇÃO	SEINFRA	M	1,5	3	4,5
11503	MANTA BUTILICA. ESPESURA 0.8MM	SEINFRA	M2	0,0329	56,16	1,85
11596	PASTA PARA SOLDAR	SEINFRA	UN	0,0004	47,08	0,02
11872	SOLDA 50X50	SEINFRA	KG	0,0031	82,73	0,26
19078	TUBO COBRE DE 3/8", FLEXÍVEL CLASSE 2	SEINFRA	M	1,1	20,98	23,08
TOTAL MATERIAL:						29,71
VALOR:						40,46

3.7.2.2. C4779 - REDE FRIGORÍGENA C/ TUBO DE COBRE 5/8" FLEXÍVEL, ISOLADO COM BORRACHA ELASTOMÉRICA, SUSTENTAÇÃO, SOLDA E LIMPEZA (M)						
MAO DE OBRA		FONTE	UNID	COEFICIENTE	PREÇO UNITÁRIO	TOTAL
10043	AJUDANTE DE ENCANADOR	SEINFRA	H	0,34	16,77	5,7
12320	ENCANADOR	SEINFRA	H	0,34	20,32	6,91
TOTAL MAO DE OBRA:						12,61

MATERIAL						
	FONTE	UNID	COEFICIENTE	PREÇO UNITÁRIO	TOTAL	
11179	FITA DE CALDEAÇÃO	SEINFRA	M	1,5	3	4,5
11503	MANTA BUTILICA. ESPESURA 0.8MM	SEINFRA	M2	0,0549	56,16	3,08
11596	PASTA PARA SOLDAR	SEINFRA	UN	0,0007	47,08	0,03
11872	SOLDA 50X50	SEINFRA	KG	0,0052	82,73	0,43
19079	TUBO COBRE DE 5/8", FLEXÍVEL CLASSE 2	SEINFRA	M	1,1	35,4	38,94
TOTAL MATERIAL:						46,98
VALOR:						59,6

3.7.2.3. C4558 - CABO CORDPLAST (C*BO PP) 3 x 2,50 mm² (M)						
MAO DE OBRA		FONTE	UNID	COEFICIENTE	PREÇO UNITÁRIO	TOTAL
10042	AJUDANTE DE ELETRICISTA	SEINFRA	H	0,11	13,77	1,84
12312	ELETRICISTA	SEINFRA	H	0,11	20,77	2,28

				TOTAL MAO DE OBRA:		4,12
MATERIAL		FONTE	UNID	COEFICIENTE	PREÇO UNITÁRIO	TOTAL
18438	CABO CORDPLAST (CABO PP) 3 x 2,50 mm²	SEINFRA	M	1	3,95	3,35
TOTAL MATERIAL:						3,95
VALOR:						8,08

3.8.1.1. C1197 - ELETRODUTO PVC ROSC.INCL.CONEXÕES D= 32mm (1") (M)

MAO DE OBRA		FONTE	UNID	COEFICIENTE	PREÇO UNITÁRIO	TOTAL
10042	AJUDANTE DE ELETRICISTA	SEINFRA	H	0,45	16,77	7,55
12312	ELETRICISTA	SEINFRA	H	0,45	20,77	9,35
TOTAL MAO DE OBRA:						16,9

MATERIAL		FONTE	UNID	COEFICIENTE	PREÇO UNITÁRIO	TOTAL
11070	ELETRODUTO DE PVC RIGIDO 1"	SEINFRA	M	1,1	5,46	6,01
TOTAL MATERIAL:						6,01
VALOR:						22,9

3.8.1.2. C1184 - ELETRODUTO FLEXÍVEL, TIPO GARGANTA (M)

MAO DE OBRA		FONTE	UNID	COEFICIENTE	PREÇO UNITÁRIO	TOTAL
10042	AJUDANTE DE ELETRICISTA	SEINFRA	H	0,8	16,77	13,42
TOTAL MAO DE OBRA:						13,42

MATERIAL		FONTE	UNID	COEFICIENTE	PREÇO UNITÁRIO	TOTAL
11084	ELETRODUTO FLEXIVEL TIPO GARGANTA	SEINFRA	M	1	1,72	1,72
TOTAL MATERIAL:						1,72
VALOR:						15,14

3.8.2.1. C2098 - RASGO EM CONCRETO PTUBULAÇÕES D=15 A 25mm (1/2" A 1") (M)

MAO DE OBRA		FONTE	UNID	COEFICIENTE	PREÇO UNITÁRIO	TOTAL
10043	AJUDANTE DE ENCANADOR	SEINFRA	H	0,65	16,77	10,9
12320	ENCANADOR	SEINFRA	H	0,25	20,32	5,08
TOTAL MAO DE OBRA:						15,98
VALOR:						15,98

3.8.2.2. C1238 - ENCHIMENTO DE RASGO C/ARGAMASSA DIAM.- 15 A 25mm (1/2" A 1") (M)

MAO DE OBRA		FONTE	UNID	COEFICIENTE	PREÇO UNITÁRIO	TOTAL
12391	PEDREIRO	SEINFRA	H	0,15	20,77	3,12
12543	SERVENTE	SEINFRA	H	0,1	15,55	1,56
TOTAL MAO DE OBRA:						4,68

MATERIAL		FONTE	UNID	COEFICIENTE	PREÇO UNITÁRIO	TOTAL
10109	AREIA MEDIA	SEINFRA	M3	0,0002	67,5	0,01
1044*	CAL HIDRATADA	SEINFRA	KG	0,036	1,1	0,04
10805	CIMENTO PORTLAND	SEINFRA	KG	0,003	0,56	0
TOTAL MATERIAL:						0,05
VALOR:						4,73

3.8.3.1. C1165 - DUTO PERFURADO - PERFILADOS CHAPA DE AÇO (38X38)mm (M)

MAO DE OBRA		FONTE	UNID	COEFICIENTE	PREÇO UNITÁRIO	TOTAL
10042	AJUDANTE DE ELETRICISTA	SEINFRA	H	0,9	16,77	15,09
12312	ELETRICISTA	SEINFRA	H	0,9	20,77	18,69
TOTAL MAO DE OBRA:						33,78

MATERIAL		FONTE	UNID	COEFICIENTE	PREÇO UNITÁRIO	TOTAL
11056	DUTO PERFURADO-PERFILADOS CHAPA DE AÇO (38 X 38)MM	SEINFRA	M	1	11,67	11,67
TOTAL MATERIAL:						11,67
VALOR:						45,46

3.8.4.1. C0626 - CAIXA DE PASSAGEM COM TAMPA PARAFUSADA 100X100X80mm (UN)

MAO DE OBRA		FONTE	UNID	COEFICIENTE	PREÇO UNITÁRIO	TOTAL
10042	AJUDANTE DE ELETRICISTA	SEINFRA	H	0,4	16,77	6,71
12312	ELETRICISTA	SEINFRA	H	0,4	20,77	8,31
TOTAL MAO DE OBRA:						15,02

MATERIAL		FONTE	UNID	COEFICIENTE	PREÇO UNITÁRIO	TOTAL
10429	CAIXA PASSAG. CHAPA C/TAMPA PARAF. 100X100X80MM	SEINFRA	UN	1	10,21	10,21
TOTAL MATERIAL:						10,21
VALOR:						25,23

3.8.4.2. C2085 - QUADRO DE DISTRIBUIÇÃO, PADRÃO TELEBRÁS 400X400X120mm (UN)						
MAO DE OBRA		FORTE	UNID	COEFICIENTE	PREÇO UNITÁRIO	TOTAL
10042	AJUDANTE DE ELETRICISTA	SEINFRA	H	1,7	16,77	28,51
12312	ELETRICISTA	SEINFRA	H	1,7	20,77	35,31
TOTAL MAO DE OBRA:						63,82
MATERIAL		FORTE	UNID	COEFICIENTE	PREÇO UNITÁRIO	TOTAL
11764	QUADRO EM CHAPA 'TELEBRÁS' 400X400X120MM	SEINFRA	UN	1	57,73	57,73
TOTAL MATERIAL:						57,73
VALOR:						121,55

3.8.5.1. C0541 - CABO LÓGICO 4 PARES, CATEGORIA 3 - UTP (10 MPBS) (M)						
MAO DE OBRA		FORTE	UNID	COEFICIENTE	PREÇO UNITÁRIO	TOTAL
10042	AJUDANTE DE ELETRICISTA	SEINFRA	H	0,25	16,77	4,19
12312	ELETRICISTA	SEINFRA	H	0,25	20,77	5,19
TOTAL MAO DE OBRA:						9,38
MATERIAL		FORTE	UNID	COEFICIENTE	PREÇO UNITÁRIO	TOTAL
10359	CABO LOGICO 4 PARES, CAT. 3 - UTP (10 MBPS)	SEINFRA	M	1,02	1,2	1,22
TOTAL MATERIAL:						1,22
VALOR:						10,61

3.8.6.1. C4921 - TOMADA PARA LÓGICA, COM 1 CONECTOR RJ45, 8 FIOS, CAT-5E, COMPLETA PARA CAIXA 4"x2" (NÃO INCLUSA) (UN)						
MAO DE OBRA		FORTE	UNID	COEFICIENTE	PREÇO UNITÁRIO	TOTAL
10042	AJUDANTE DE ELETRICISTA	SEINFRA	H	0,37	16,77	6,2
12312	ELETRICISTA	SEINFRA	H	0,37	20,77	7,68
TOTAL MAO DE OBRA:						13,88
MATERIAL		FORTE	UNID	COEFICIENTE	PREÇO UNITÁRIO	TOTAL
19398	TOMADA PARA LÓGICA RJ45, 8 FIOS, CAT-5E, COMPLETA (ESPELHO 4"x2" C/ SUPORTE + 1 CONECTOR, EXCETO CAIXA 4"x2")	SEINFRA	UN	1	32,12	32,12
TOTAL MATERIAL:						32,12
VALOR:						46,01

3.9.1.1. C2461 - TEXTURA ACRÍLICA 1 DEMÃO EM PAREDES EXTERNAS (M2)						
MAO DE OBRA		FORTE	UNID	COEFICIENTE	PREÇO UNITÁRIO	TOTAL
10045	AJUDANTE DE PINTOR	SEINFRA	H	0,2	16,77	3,35
12395	PINTOR	SEINFRA	H	0,3	20,77	6,23
TOTAL MAO DE OBRA:						9,58
MATERIAL		FORTE	UNID	COEFICIENTE	PREÇO UNITÁRIO	TOTAL
11856	SELADOR ACRÍLICO	SEINFRA	L	0,19	13,32	2,53
12079	TEXTURA ACRÍLICA	SEINFRA	KG	0,31	7,63	2,37
TOTAL MATERIAL:						4,9
VALOR:						14,48

3.9.1.2. C1615 - LATEX DUAS DEMÃOS EM PAREDES INTERNAS S/MASSA (M2)						
MAO DE OBRA		FORTE	UNID	COEFICIENTE	PREÇO UNITÁRIO	TOTAL
10045	AJUDANTE DE PINTOR	SEINFRA	H	0,35	16,77	5,87
12395	PINTOR	SEINFRA	H	0,4	20,77	8,31
TOTAL MAO DE OBRA:						14,18
MATERIAL		FORTE	UNID	COEFICIENTE	PREÇO UNITÁRIO	TOTAL
11347	LIXA PARA MADEIRA/MASSA	SEINFRA	UN	0,25	0,55	0,14
11490	LÍQUIDO SELADOR PARA PINTURA LATEX	SEINFRA	L	0,12	12,08	1,45
12096	TINTA LATEX	SEINFRA	L	0,17	21,25	3,61
TOTAL MATERIAL:						5,2
VALOR:						19,38

3.9.1.3. C1208 - EMASSAMENTO DE PAREDES INTERNAS 2 DEMÃOS C/MASSA DE PVA (M2)						
MAO DE OBRA		FORTE	UNID	COEFICIENTE	PREÇO UNITÁRIO	TOTAL
10045	AJUDANTE DE PINTOR	SEINFRA	H	0,2	16,77	3,35
12395	PINTOR	SEINFRA	H	0,3	20,77	6,23
TOTAL MAO DE OBRA:						9,58
MATERIAL		FORTE	UNID	COEFICIENTE	PREÇO UNITÁRIO	TOTAL
11347	LIXA PARA MADEIRA/MASSA	SEINFRA	UN	0,4	0,55	0,22
11513	MASSA CORRIDA A BASE DE PVA	SEINFRA	KG	0,7	2,92	2,04
TOTAL MATERIAL:						2,26
VALOR:						11,85

3.9.2.1. C1206 - EMASSAMENTO DE ESQUADRIAS DE MADEIRA P/TINTA ÓLEO OU ESMALTE 2 DEMÃOS (M2)						
MAO DE OBRA		FORTE	UNID	COEFICIENTE	PREÇO UNITÁRIO	TOTAL
10045	AJUDANTE DE PINTOR	SEINFRA	H	0,3	16,77	5,03
12395	PINTOR	SEINFRA	H	0,35	20,77	7,27
TOTAL MAO DE OBRA:						12,3
MATERIAL		FORTE	UNID	COEFICIENTE	PREÇO UNITÁRIO	TOTAL
11347	LIXA PARA MADEIRA/MASSA	SEINFRA	UN	0,5	0,55	0,28
11512	MASSA CORRIDA A BASE DE OLEO	SEINFRA	KG	0,45	9,1	4,1
TOTAL MATERIAL:						4,38
VALOR:						16,67

3.9.2.2. C1280 - ESMALTE DUAS DEMÃOS EM ESQUADRIAS DE MADEIRA (M2)						
MAO DE OBRA		FORTE	UNID	COEFICIENTE	PREÇO UNITÁRIO	TOTAL
10045	AJUDANTE DE PINTOR	SEINFRA	H	0,35	16,77	5,87
12395	PINTOR	SEINFRA	H	0,4	20,77	8,31
TOTAL MAO DE OBRA:						14,18
MATERIAL		FORTE	UNID	COEFICIENTE	PREÇO UNITÁRIO	TOTAL
10035	AGUARRAZ MINERAL	SEINFRA	L	0,04	17,19	0,69
11100	ESMALTE SINTETICO	SEINFRA	L	0,16	24,99	4
11199	FUNDO BRANCO FOSCO NIVELADOR P/ MADEIRAS	SEINFRA	L	0,13	12,68	1,65
11347	LIXA PARA MADEIRA/MASSA	SEINFRA	UN	0,4	0,55	0,22
TOTAL MATERIAL:						6,56
VALOR:						20,73

3.10.1.1. C1628 - LIMPEZA GERAL (M2)						
MAO DE OBRA		FORTE	UNID	COEFICIENTE	PREÇO UNITÁRIO	TOTAL
12543	SERVENTE	SEINFRA	H	0,7	15,55	10,89
TOTAL MAO DE OBRA:						10,89
VALOR:						10,88

4.1.1.1. C1937 - PLACAS PADRÃO DE OBRA (M2)						
MAO DE OBRA		FORTE	UNID	COEFICIENTE	PREÇO UNITÁRIO	TOTAL
12543	SERVENTE	SEINFRA	H	2	15,55	31,1
TOTAL MAO DE OBRA:						31,1
MATERIAL		FORTE	UNID	COEFICIENTE	PREÇO UNITÁRIO	TOTAL
10537	CHAPA DE AÇO GALVANIZADA ESP. 0,3MM	SEINFRA	M2	1,02	35,59	36,3
11100	ESMALTE SINTETICO	SEINFRA	L	1	24,99	24,99
11691	PONTELETE / BARROTE DE 3"x3"	SEINFRA	M	4,5	12,61	56,75
11725	PREGO 15X15 (1.1/4" x 13) (APROXIMADAMENTE 672L N/KG)	SEINFRA	KG	0,15	15,54	2,33
TOTAL MATERIAL:						120,37
VALOR:						151,47

4.1.1.2. C1066 - DEMOLIÇÃO DE PISO CIMENTADO SOBRE LASTRO DE CONCRETO (M2)						
MAO DE OBRA		FORTE	UNID	COEFICIENTE	PREÇO UNITÁRIO	TOTAL
12391	PEDREIRO	SEINFRA	H	0,13	20,77	2,7
12543	SERVENTE	SEINFRA	H	1,3	15,55	20,22
TOTAL MAO DE OBRA:						22,92
VALOR:						22,92

4.1.1.3. C1043 - DEMOLIÇÃO DE ALVENARIA DE TIJOLOS SI/ REAPROVEITAMENTO (M3)						
MAO DE OBRA		FORTE	UNID	COEFICIENTE	PREÇO UNITÁRIO	TOTAL
12391	PEDREIRO	SEINFRA	H	0,3	20,77	6,23
12543	SERVENTE	SEINFRA	H	3	15,55	46,65
TOTAL MAO DE OBRA:						52,88
VALOR:						52,88

4.1.1.4. C2102 - RASPAGEM E LIMPEZA DO TERRENO (M2)						
MAO DE OBRA		FORTE	UNID	COEFICIENTE	PREÇO UNITÁRIO	TOTAL
12543	SERVENTE	SEINFRA	H	0,25	15,55	3,89
TOTAL MAO DE OBRA:						3,89
VALOR:						3,89

4.1.1.5. C0702 - CARGA MANUAL DE ENTULHO EM CAMINHÃO BASCULANTE (M3)						
--	--	--	--	--	--	--

EQUIPAMENTO		FORTE	UNID	COEFICIENTE	PREÇO UNITÁRIO	TOTAL
10578	CAMINHÃO BASCULANTE 6 M3 (CHI)	SEINFRA	H	0,24	44,39	10,65
TOTAL EQUIPAMENTO:						10,65

MAO DE OBRA		FORTE	UNID	COEFICIENTE	PREÇO UNITÁRIO	TOTAL
12543	SERVENTE	SEINFRA	H	0,72	15,55	11,2
TOTAL MAO DE OBRA:						11,2
VALOR:						21,85

4.1.1.6. C2530 - TRANSPORTE DE MATERIAL, EXCETO ROCHA EM CAMINHÃO ATÉ 10KM (M3)

EQUIPAMENTO		FORTE	UNID	COEFICIENTE	PREÇO UNITÁRIO	TOTAL
10690	CAMINHÃO BASCULANTE 6 M3 (CHP)	SEINFRA	H	0,2222	129,66	28,81
TOTAL EQUIPAMENTO:						28,81
VALOR:						28,81

4.1.2.1. C0330 - ATERRO C/COMPACTAÇÃO MANUAL S/CONTROLE, MAT. C/AQUISIÇÃO (M3)

MAO DE OBRA		FORTE	UNID	COEFICIENTE	PREÇO UNITÁRIO	TOTAL
12543	SERVENTE	SEINFRA	H	1,7	15,55	26,44
TOTAL MAO DE OBRA:						26,44

MATERIAL		FORTE	UNID	COEFICIENTE	PREÇO UNITÁRIO	TOTAL
10111	AREIA VERMELHA	SEINFRA	M3	1,1	60,88	66,97
TOTAL MATERIAL:						66,97
VALOR:						93,4

4.2.1.1. C2460 - TESOURA EM MASSARANDUBA C/ACESSÓRIOS (M)

MAO DE OBRA		FORTE	UNID	COEFICIENTE	PREÇO UNITÁRIO	TOTAL
10041	AJUDANTE DE CARPINTEIRO	SEINFRA	H	0,9	16,77	15,09
10498	CARPINTEIRO	SEINFRA	H	0,9	20,77	18,69
TOTAL MAO DE OBRA:						33,78

MATERIAL		FORTE	UNID	COEFICIENTE	PREÇO UNITÁRIO	TOTAL
11161	FERRAGEM PARA TELHADOS	SEINFRA	KG	0,25	10,9	2,73
11581	PARAFUSO FRANCES 1/2"X9" COM 2 PORCAS	SEINFRA	UN	3	5,87	17,61
11724	PREGO	SEINFRA	KG	0,25	15,54	3,89
12367	LINHA DE MADEIRA DE LEI DE 6"x3"	SEINFRA	M	2,3	26,78	61,59
TOTAL MATERIAL:						85,82
VALOR:						119,6

4.2.2.1. C4466 - COBERTURA TELHA CERÂMICA (RIPA, CAIBRO, LINHA) (M2)

MAO DE OBRA		FORTE	UNID	COEFICIENTE	PREÇO UNITÁRIO	TOTAL
10011	AJUDANTE DE CARPINTEIRO	SEINFRA	H	1	16,77	16,77
10498	CARPINTEIRO	SEINFRA	H	1	20,77	20,77
12391	PEDREIRO	SEINFRA	H	1,1	20,77	22,85
12543	SERVENTE	SEINFRA	H	1,1	15,55	17,11
TOTAL MAO DE OBRA:						77,5

MATERIAL		FORTE	UNID	COEFICIENTE	PREÇO UNITÁRIO	TOTAL
10405	CAIBRO DE 2"x1"	SEINFRA	M	3,5	5,73	20,06
11724	PREGO	SEINFRA	KG	0,12	15,54	1,86
11824	RIPA DE PEROBA (MADEIRA DE 1A QUALIDADE) DE 1X5CM	SEINFRA	M	3,5	1,35	4,73
12045	TELHA CERÂMICA COLONIAL	SEINFRA	UN	33	0,71	23,43
16519	LINHA DE MASSARANDUBA 12 x 6 CM (5" x 2 1/2")	SEINFRA	M	1,33	18,13	24,11
TOTAL MATERIAL:						74,19
VALOR:						151,68

4.2.3.1. C0388 - BEIPIAL DE MADEIRA DE (2 X 8)cm, INCLUSIVE PINTURA (M)

MAO DE OBRA		FORTE	UNID	COEFICIENTE	PREÇO UNITÁRIO	TOTAL
10041	AJUDANTE DE CARPINTEIRO	SEINFRA	H	0,5	16,77	8,39
10045	AJUDANTE DE PINTOR	SEINFRA	H	0,2	16,77	3,35
10498	CARPINTEIRO	SEINFRA	H	0,5	20,77	10,39
TOTAL MAO DE OBRA:						22,13

MATERIAL		FORTE	UNID	COEFICIENTE	PREÇO UNITÁRIO	TOTAL
11100	ESMALTE SINTETICO	SEINFRA	L	0,06	24,99	1,5
11826	RIPA DE PEROBA (MADEIRA DE 1A QUALIDADE) DE 2X8CM	SEINFRA	M	1	3,55	3,55
TOTAL MATERIAL:						5,05
VALOR:						27,17

4.2.3.2. C0387 - BEIRA E BICA EM TELHA COLONIAL (M)						
MAO DE OBRA		FORTE	UNID	COEFICIENTE	PREÇO UNITÁRIO	TOTAL
12391	PEDREIRO	SEINFRA	H	0,3	20,77	6,23
12543	SERVENTE	SEINFRA	H	0,32	15,55	4,98
TOTAL MAO DE OBRA:						11,21
MATERIAL		FORTE	UNID	COEFICIENTE	PREÇO UNITÁRIO	TOTAL
10108	AREIA GROSSA	SEINFRA	M3	0,0025	74,72	0,19
10441	CAL HIDRATADA	SEINFRA	KG	0,324	1,1	0,36
10805	CIMENTO PORTLAND	SEINFRA	KG	0,324	0,56	0,18
TOTAL MATERIAL:						0,73
VALOR:						11,93

4.2.3.3. C4464 - EMBOÇAMENTO DA ÚLTIMA FIADA TELHA CERÂMICA (M)						
MAO DE OBRA		FORTE	UNID	COEFICIENTE	PREÇO UNITÁRIO	TOTAL
12391	PEDREIRO	SEINFRA	H	0,3	20,77	6,23
12543	SERVENTE	SEINFRA	H	0,3	15,55	4,67
TOTAL MAO DE OBRA:						10,9
SERVICO		FORTE	UNID	COEFICIENTE	PREÇO UNITÁRIO	TOTAL
C0200	ARGAMASSA MISTA DE CIMENTO CAL HIDR. E AREIA S/PEN. TRAÇO 1:2:9	SEINFRA	M3	0,002	506,5	1,01
TOTAL SERVICIO:						1,01
VALOR:						11,91

4.2.3.4. C0989 - CUMEEIRA CERÂMICA DA TELHA CANAL "TIMOM" (M)						
MAO DE OBRA		FORTE	UNID	COEFICIENTE	PREÇO UNITÁRIO	TOTAL
10047	AJUDANTE DE TELHADISTA	SEINFRA	H	0,52	16,77	8,72
12070	TELHADISTA	SEINFRA	H	0,52	20,77	10,8
TOTAL MAO DE OBRA:						19,52
MATERIAL		FORTE	UNID	COEFICIENTE	PREÇO UNITÁRIO	TOTAL
10108	AREIA GROSSA	SEINFRA	M3	0,0025	74,72	0,19
10441	CAL HIDRATADA	SEINFRA	KG	0,324	1,1	0,36
10805	CIMENTO PORTLAND	SEINFRA	KG	0,324	0,56	0,18
12043	TELHA CERÂMICA, TIPO CANAL C/ ESBARRO "TIMOM"	SEINFRA	UN	3	1,62	4,86
TOTAL MATERIAL:						5,59
VALOR:						25,11

4.3.1.1. C2784 - ESCAVAÇÃO MANUAL SOLO DE 1A.CAT. PROF. ATÉ 1,50m (M3)						
MAO DE OBRA		FORTE	UNID	COEF.CIENTE	PREÇO UNITÁRIO	TOTAL
12543	SERVENTE	SEINFRA	H	2,65	15,55	41,21
TOTAL MAO DE OBRA:						41,21
VALOR:						41,21

4.3.1.2. C0328 - ATERRO/COMPACTAÇÃO MECÂNICA E CONTROLE, MAT. DE AQUISIÇÃO (M3)						
EQUIPAMENTO		FORTE	UNID	COEFICIENTE	PREÇO UNITÁRIO	TOTAL
10706	CAMINHÃO TANQUE 6.000 l (CHP)	SEINFRA	H	0,035	134,84	4,72
10725	COMPACTADOR DE PLACA VIBRATÓRIA HP 7 (CHP)	SEINFRA	H	0,035	42,16	1,48
TOTAL EQUIPAMENTO:						6,2
MAO DE OBRA		FORTE	UNID	COEFICIENTE	PREÇO UNITÁRIO	TOTAL
12543	SERVENTE	SEINFRA	H	1,05	15,55	16,33
TOTAL MAO DE OBRA:						16,33
MATERIAL		FORTE	UNID	COEFICIENTE	PREÇO UNITÁRIO	TOTAL
10111	AREIA VERMELHA	SEINFRA	M3	1,1	60,88	66,97
TOTAL MATERIAL:						66,97
VALOR:						89,49

4.3.2.1. C0056 - ALVENARIA DE EMBASAMENTO DE TIJOLO FURADO, C/ ARGAMASSA MISTA C/ CAL HIDRATADA (1:2:8) (M3)						
MAO DE OBRA		FORTE	UNID	COEFICIENTE	PREÇO UNITÁRIO	TOTAL
12391	PEDREIRO	SEINFRA	H	8,5	20,77	176,55
12543	SERVENTE	SEINFRA	H	9,2	15,55	143,06
TOTAL MAO DE OBRA:						319,61
MATERIAL		FORTE	UNID	COEFICIENTE	PREÇO UNITÁRIO	TOTAL
10108	AREIA GROSSA	SEINFRA	M3	0,21	74,72	15,69
10441	CAL HIDRATADA	SEINFRA	KG	30,95	1,1	34,05
10805	CIMENTO PORTLAND	SEINFRA	KG	30,95	0,56	17,33
12081	TIJOLO CERÂMICO FURADO Cx19x19cm	SEINFRA	UN	235	0,68	159,8

TOTAL MATERIAL:	226,87
VALOR:	546,47

4.3.2.2. C0054 - ALVENARIA DE EMBASAMENTO DE PEDRA ARGAMASSADA (M3)

MAO DE OBRA		FORTE	UNID	COEFICIENTE	PREÇO UNITÁRIO	TOTAL
12391	PEDREIRO	SEINFRA	H	6	20,77	124,62
12543	SERVENTE	SEINFRA	H	9	15,55	139,95
TOTAL MAO DE OBRA:						264,57
MATERIAL		FORTE	UNID	COEFICIENTE	PREÇO UNITÁRIO	TOTAL
10109	AREIA MEDIA	SEINFRA	M3	0,3648	67,5	24,62
10805	CIMENTO PORTLAND	SEINFRA	KG	109,5	0,56	61,32
11600	PEDRA DE MÃO (RACHÃO)	SEINFRA	M3	1,1	66,06	72,67
TOTAL MATERIAL:						158,61
VALOR:						423,18

4.3.3.1. C0776 - CHAPISCO C/ ARGAMASSA DE CIMENTO E AREIA S/PENEIRAR TRAÇO 1:3 ESP.= 5mm P/ PAREDE (M2)

MAO DE OBRA		FORTE	UNID	COEFICIENTE	PREÇO UNITÁRIO	TOTAL
12391	PEDREIRO	SEINFRA	H	0,1	20,77	2,08
12543	SERVENTE	SEINFRA	H	0,15	15,55	2,33
TOTAL MAO DE OBRA:						4,41
MATERIAL		FORTE	UNID	COEFICIENTE	PREÇO UNITÁRIO	TOTAL
10109	AREIA MEDIA	SEINFRA	M3	0,0061	67,5	0,41
10805	CIMENTO PORTLAND	SEINFRA	KG	2,43	0,56	1,36
TOTAL MATERIAL:						1,77
VALOR:						6,18

4.3.3.2. C2108 - REBOCO C/ ARGAMASSA PRÉ-FABRICADA, ADESIVO DE ALTA RESISTÊNCIA P/TINTA EPÓXI ESP= 5mm P/PAREDE (M2)

EQUIPAMENTO		FORTE	UNID	COEFICIENTE	PREÇO UNITÁRIO	TOTAL
10682	BETONEIRA ELÉTRICA 580L (CHP)	SEINFRA	H	0,0036	22,31	0,08
TOTAL EQUIPAMENTO:						0,08
MAO DE OBRA		FORTE	UNID	COEFICIENTE	PREÇO UNITÁRIO	TOTAL
12391	PEDREIRO	SEINFRA	H	0,5	20,77	10,39
12543	SERVENTE	SEINFRA	H	0,53	15,55	8,24
TOTAL MAO DE OBRA:						18,63
MATERIAL		FORTE	UNID	COEFICIENTE	PREÇO UNITÁRIO	TOTAL
10117	ARGAMASSA PRE-FABRICADA PARA REBOCO	SEINFRA	KG	11	0,56	6,16
TOTAL MATERIAL:						6,16
VALOR:						24,87

4.3.4.1. C2181 - REGULIZAÇÃO DE BASE C/ ARGAMASSA CIMENTO E AREIA S/ PENEIRAR, TRAÇO 1:3 - ESP= 3cm (M2)

MAO DE OBRA		FORTE	UNID	COEFICIENTE	PREÇO UNITÁRIO	TOTAL
12391	PEDREIRO	SEINFRA	H	0,25	20,77	5,19
12543	SERVENTE	SEINFRA	H	0,55	15,55	8,55
TOTAL MAO DE OBRA:						13,74
MATERIAL		FORTE	UNID	COEFICIENTE	PREÇO UNITÁRIO	TOTAL
10109	AREIA MEDIA	SEINFRA	M3	0,0365	67,5	2,46
10805	CIMENTO PORTLAND	SEINFRA	KG	14,58	0,56	8,16
TOTAL MATERIAL:						10,62
VALOR:						24,37

4.3.4.2. 101747 - PISO EM CONCRETO 20 MPA PREPARO MECÂNICO, ESPESSURA 7CM. AF_09/2020 (M2)

MATERIAL		FORTE	UNID	COEFICIENTE	PREÇO UNITÁRIO	TOTAL
34492	CONCRETO USINADO BOMBEAVEL, CLASSE DE RESISTENCIA C20, COM BRITA 0 E 1, SLUMP = 100 +/- 20 MM, EXCLUI SERVIÇO DE BOMBEAMENTO (NBR 8953)	SINAPI	M3	0,0814	345	28,08
43146	ENDURECEDOR MINERAL DE BASE CIMENTÍCIA PARA PISO DE CONCRETO	SINAPI	KG	4	8,13	32,52
TOTAL MATERIAL:						60,6
SERVIÇO		FORTE	UNID	COEFICIENTE	PREÇO UNITÁRIO	TOTAL
88309	PEDREIRO COM ENCARGOS COMPLEMENTARES	SINAPI	H	0,1119	18,61	2,08
88316	SERVENTE COM ENCARGOS COMPLEMENTARES	SINAPI	H	0,0466	14,78	0,69
95282	DESEMPENADEIRA DE CONCRETO, PESO DF 75KG, 4 PÁS, MOTOR A GASOLINA, POTÊNCIA 5,5 HP - CHP DIURNO. AF_09/2016	SINAPI	CHP	0,007	8,86	0,06
TOTAL SERVIÇO:						2,83
VALOR:						63,42

4.3.4.3. C4071 - ARMADURA EM TELA SOLDÁVEL Q-92 (M2)

--	--	--	--	--	--	--

MAO DE OBRA		FORTE	UNID	COEFICIENTE	PREÇO UNITÁRIO	TOTAL
10037	AJUDANTE	SEINFRA	H	0,03	16,77	0,5
10121	ARMADOR/FERREIRO	SEINFRA	H	0,03	20,77	0,62
TOTAL MAO DE OBRA:						1,12

MATERIAL		FORTE	UNID	COEFICIENTE	PREÇO UNITÁRIO	TOTAL
17555	TELA DE AÇO SOLDÁVEL Q-92	SEINFRA	M2	1	8,68	8,68
TOTAL MATERIAL:						8,68
VALOR:						9,81

4.3.4.4. C2475 - TINTA EPOXI EM PISOS, C/ SELADOR E EMASSAMENTO ACRÍLICO (M2)

MAO DE OBRA		FORTE	UNID	COEFICIENTE	PREÇO UNITÁRIO	TOTAL
10045	AJUDANTE DE PINTOR	SEINFRA	H	2,1	16,77	35,22
12395	PINTOR	SEINFRA	H	2,1	20,77	43,62
TOTAL MAO DE OBRA:						78,84

MATERIAL		FORTE	UNID	COEFICIENTE	PREÇO UNITÁRIO	TOTAL
11346	LIXA PARA FERRO	SEINFRA	UN	1,5	1,69	2,54
11488	LÍQUIDO PREPARADOR DE SUPERFÍCIES	SEINFRA	L	0,25	11,91	2,98
11511	MASSA ACRILICA PARA PINTURA LATEX	SEINFRA	KG	0,8	4,78	3,82
11856	SELADOR ACRÍLICO	SEINFRA	L	0,3	13,32	4
11890	SOLVENTE P/TINTA EPOXI E BORRACHA CLORADA	SEINFRA	L	0,08	39,91	3,19
12093	TINTA EPOXI PARA ACABAMENTO	SEINFRA	L	0,35	49,8	17,43
TOTAL MATERIAL:						33,96
VALOR:						112,79

4.3.5.1. C1207 - EMASSAMENTO DE PAREDES EXTERNAS 2 DEMÃOS C/MASSA ACRÍLICA (M2)

MAO DE OBRA		FORTE	UNID	COEFICIENTE	PREÇO UNITÁRIO	TOTAL
10045	AJUDANTE DE PINTOR	SEINFRA	H	0,25	16,77	4,19
12395	PINTOR	SEINFRA	H	0,35	20,77	7,27
TOTAL MAO DE OBRA:						11,46

MATERIAL		FORTE	UNID	COEFICIENTE	PREÇO UNITÁRIO	TOTAL
11347	LIXA PARA MADEIRA/MASSA	SEINFRA	UN	0,5	0,55	0,28
11511	MASSA ACRILICA PARA PINTURA LATEX	SEINFRA	KG	0,7	4,78	3,35
TOTAL MATERIAL:						3,63
VALOR:						15,08

4.3.5.2. C2461 - TEXTURA ACRÍLICA 1 DEMÃO EM PAREDES EXTERNAS (M2)

MAO DE OBRA		FORTE	UNID	COEFICIENTE	PREÇO UNITÁRIO	TOTAL
10045	AJUDANTE DE PINTOR	SEINFRA	H	0,2	16,77	3,35
12395	PINTOR	SEINFRA	H	0,3	20,77	6,23
TOTAL MAO DE OBRA:						9,58

MATERIAL		FORTE	UNID	COEFICIENTE	PREÇO UNITÁRIO	TOTAL
11856	SELADOR ACRÍLICO	SEINFRA	L	0,19	13,32	2,53
12079	TEXTURA ACRÍLICA	SEINFRA	KG	0,31	7,63	2,37
TOTAL MATERIAL:						4,9
VALOR:						14,48

4.4.1.1. C0366 - BANQUETA/ MEIO FIO DE CONCRETO P/ VIAS URBANAS (1,00x0,35x0,15m) (M)

MAO DE OBRA		FORTE	UNID	COEFICIENTE	PREÇO UNITÁRIO	TOTAL
12391	PEDREIRO	SEINFRA	H	0,3	20,77	6,23
12543	SERVENTE	SEINFRA	H	0,4	15,55	6,22
TOTAL MAO DE OBRA:						12,45

SERVICÇO		FORTE	UNID	COEFICIENTE	PREÇO UNITÁRIO	TOTAL
C0588	CAIÇÃO EM DUAS DEMÃOS COM SUPERCAL	SEINFRA	M2	0,25	4,5	1,13
C2784	ESCAVAÇÃO MANUAL SOLO DE 1A. CAT. PROF. ATÉ 1.50m	SEINFRA	M3	0,02	41,21	0,82
C3127	AREIA ASFALTO USINADA À FRIO - AAUF (S/TRANSP)	SEINFRA	M3	0,003	72,29	0,22
C3251	CONFEÇÃO DE BANQUETA / MEIO FIO PRÉ-MOLDADA DE CONCRETO PARA VIAS URBANAS (1,00 x 0,35 x 0,15m)	SEINFRA	M	1	36,33	36,33
C3324	ARGAMASSA DE CIMENTO E AREIA TRAÇO 1:4 COM AREIA PRODUZIDA	SEINFRA	M3	0,0007	369,1	0,26
TOTAL SERVIÇO:						38,76
VALOR:						51,2

4.4.1.2. C5028 - PISO INTERTRAVADO TIPO TIJOLINHO (20 X 10 X 4CM), CINZA - COMPACTAÇÃO MECANIZADA (M2)

EQUIPAMENTO		FORTE	UNID	COEFICIENTE	PREÇO UNITÁRIO	TOTAL
10617	COMPACTADOR DE PLACA VIBRATÓRIA HP 7 (CHI)	SEINFRA	H	0,0757	27,46	2,08

10725	COMPACTADOR DE PLACA VIBRATÓRIA HP 7 (CHP)	SEINFRA	H	0,0041	42,16	0,17
TOTAL EQUIPAMENTO:						2,25
MAO DE OBRA		FONTE	UNID	COEFICIENTE	PREÇO UNITÁRIO	TOTAL
10445	CALCETEIRO	SEINFRA	H	0,1595	20,77	3,31
12543	SERVENTE	SEINFRA	H	0,1595	15,55	2,48
TOTAL MAO DE OBRA:						5,79
MATERIAL		FONTE	UNID	COEFICIENTE	PREÇO UNITÁRIO	TOTAL
10109	AREIA MEDIA	SEINFRA	M3	0,0568	67,5	3,83
12403	PÓ DE PEDRA	SEINFRA	M3	0,0065	60,46	0,39
19513	TIJOLINHO (20 X 10 X 4CM), COR NATURAL	SEINFRA	UN	51	0,56	28,56
TOTAL MATERIAL:						32,78
VALOR:						40,83

4.4.2.1. C0528 - PISO INTERTRAVADO TIPO TIJOLINHO (20 X 10 X 4CM), CINZA - COMPACTAÇÃO MECANIZADA (M2)

EQUIPAMENTO		FONTE	UNID	COEFICIENTE	PREÇO UNITÁRIO	TOTAL
10612	COMPACTADOR DE PLACA VIBRATÓRIA HP 7 (CHI)	SEINFRA	H	0,0757	27,46	2,08
10725	COMPACTADOR DE PLACA VIBRATÓRIA HP 7 (CHP)	SEINFRA	H	0,0041	42,16	0,17
TOTAL EQUIPAMENTO:						2,25
MAO DE OBRA		FONTE	UNID	COEFICIENTE	PREÇO UNITÁRIO	TOTAL
10445	CALCETEIRO	SEINFRA	H	0,1595	20,77	3,31
12543	SERVENTE	SEINFRA	H	0,1595	15,55	2,48
TOTAL MAO DE OBRA:						5,79
MATERIAL		FONTE	UNID	COEFICIENTE	PREÇO UNITÁRIO	TOTAL
10109	AREIA MEDIA	SEINFRA	M3	0,0568	67,5	3,83
12403	PÓ DE PEDRA	SEINFRA	M3	0,0065	60,46	0,39
19513	TIJOLINHO (20 X 10 X 4CM), COR NATURAL	SEINFRA	UN	51	0,56	28,56
TOTAL MATERIAL:						32,78
VALOR:						40,83

4.4.2.2. C0366 - BANQUETA/ MEIO FIO DE CONCRETO P/ VIAS URBANAS (1,00x0,35x0,15m) (M)

MAO DE OBRA		FONTE	UNID	COEFICIENTE	PREÇO UNITÁRIO	TOTAL
12391	PEDREIRO	SEINFRA	H	0,3	20,77	6,23
12543	SERVENTE	SEINFRA	H	0,4	15,55	6,22
TOTAL MAO DE OBRA:						12,45
SERVICO		FONTE	UNID	COEFICIENTE	PREÇO UNITÁRIO	TOTAL
C0588	CAIAÇÃO EM DUAS DEMÃOS COM SUPERCAL	SEINFRA	M2	0,25	4,5	1,13
C2784	ESCAVAÇÃO MANUAL SOLO DE 1A.CAT. PROF. ATÉ 1.50m	SEINFRA	M3	0,02	41,21	0,82
C3127	AREIA ASFALTO USINADA À FRIO - AAUF (S/TRANSP)	SEINFRA	M3	0,003	72,29	0,22
C3251	CONFECÇÃO DE BANQUETA / MEIO FIO PRÉ-MOLDADA DE CONCRETO PARA VIAS URBANAS (1,00 x 0,35 x 0,15m)	SEINFRA	M	1	36,33	36,33
C3324	ARGAMASSA DE CIMENTO E AREIA TRAÇO 1:4 COM AREIA PRODUZIDA	SEINFRA	M3	0,0007	369,1	0,26
TOTAL SERVIÇO:						38,76
VALOR:						51,2

4.5.1.1. C4556 - PORTÃO PIVOTANTE NYLOFOR, COMPOSTO DE QUADRO, PAINÉIS E ACESSÓRIOS COM PINTURA ELETROSTÁTICA COM TINTA POLIESTER, NAS CORES VERDE OU BRANCA, COM POSTE EM AÇO REVESTIDO, COR VERDE OU BRANCA - FORNECIMENTO E MONTAGEM (M2)

MATERIAL		FONTE	UNID	COEFICIENTE	PREÇO UNITÁRIO	TOTAL
18436	PORTÃO PIVOTANTE NYLOFOR, COMPOSTO DE QUADRO, PAINÉIS E ACESSÓRIOS COM PINTURA ELETROSTÁTICA COM TINTA POLIESTER, NAS CORES VERDE OU BRANCA, COM POSTE EM AÇO REVESTIDO, COR VERDE OU BRANCA - FORNECIMENTO E MONTAGEM	SEINFRA	M2	1	494,52	494,52
TOTAL MATERIAL:						494,52
VALOR:						494,52

4.6.1.1. COMP-33253835 - FOSSA SÉPTICA EM ANEIS COM D=1,20M : H=0,50M (UN)

MAO DE OBRA		FONTE	UNID	COEFICIENTE	PREÇO UNITÁRIO	TOTAL
12391	PEDREIRO	SEINFRA	H	1,83153564	20,77	38,04
12543	SERVENTE	SEINFRA	H	1,01778728	15,55	15,83
TOTAL MAO DE OBRA:						53,87
MATERIAL		FONTE	UNID	COEFICIENTE	PREÇO UNITÁRIO	TOTAL
17964	ANEL PRE-MOLDADO DE CONCRETO D=1,20M, h=0,50M	SEINFRA	UN	6	152,08	912,48
11339	LAJE PRE-FABRICADA DE 8CM	SEINFRA	M2	1,43882551	33,53	48,24
16095	TAMPA PRE-MOLDADA DE CONCRETO, D = 0,70X0,05M	SEINFRA	UN	1	36,3	36,3
TOTAL MATERIAL:						997,02
SERVICO		FONTE	UNID	COEFICIENTE	PREÇO UNITÁRIO	TOTAL
C2781	ESCAVAÇÃO MANUAL SOLO DE 1A.CAT. PROF. DE 1.51 a 3.00m	SEINFRA	M3	1,79851154	54,43	97,89

C2862	LASTRO DE BRITA	SEINFRA	M3	1,11040592	118,72	131,83
					TOTAL SERVIÇO:	229,72
					VALOR:	1.280,61

4.6.1.2. COMP-46927641 - SUMIDOURO EM ALVENARIA (UN)

SERVICO	FORTE	UNID	COEFICIENTE	PREÇO UNITÁRIO	TOTAL	
C2781	ESCAVAÇÃO MANUAL SOLO DE 1A CAT. PROF. DE 1,51 a 3,00m	SEINFRA	M3	47,58	54,43	2.589,78
C0054	ALVENARIA DE EMBASAMENTO DE PEDRA ARGAMASSADA	SEINFRA	M3	1,98	423,18	837,9
C0074	ALVENARIA DE TIJOLO CERÂMICO FURADO (9x19x19)cm C/ARGAMASSA MISTA DE CAL HIDRATADA ESP=20 cm	SEINFRA	M2	39	104,79	3.982,02
C2862	LASTRO DE BRITA	SEINFRA	M3	14,496	118,72	1.720,97
C4416	LAJE PRÉ-FABRICADA P/ PISO - VÃO DE 3,01 A 4 m	SEINFRA	M2	25,16	111,19	2.797,54
C2299	TAMPA DE CONCRETO ESP.= 5cm P/CAIXA EM ALVENARIA	SEINFRA	M2	198,89	198,89	198,89
					TOTAL SERVIÇO:	12.127,10
					VALOR:	12.127,10

4.7.1.1. C4730 - CERCA/GRADIL NYLOFOR H=1,53M, MALHA 5 X 20CM - FIO 4,30MM, COM FIXADORES DE POLIAMIDA EM POSTE 40 x 60 MM CHUMBADOS EM BASE DE CONCRETO (EXCLUSIVE ESTA), REVESTIDOS EM POLIESTER POR PROCESSO DE PINTURA ELETROSTÁTICA (GRADIL E POSTE), NAS CORES VERDE OU BRANCA - FORNECIMENTO E INSTALAÇÃO (M)

MATERIAL	FORTE	UNID	COEFICIENTE	PREÇO UNITÁRIO	TOTAL	
I9044	PAINEL NYLOFOR 1,53M x 2,5M (A X L) - MALHA 5 x 20 CM - FIO 4,30MM, REVESTIDO EM POLIESTER POR PROCESSO DE PINTURA ELETROSTÁTICA, NAS CORES VERDE OU BRANCA	SEINFRA	UN	0,4	369,34	147,74
I9047	POSTE 40 x 60 MM, PINTURA ELETROSTÁTICA EM POLIESTER, NAS CORES VERDE OU BRANCA (H=2,00M - COM TAMPA) CHUMBADO	SEINFRA	UN	0,4	74,97	29,99
I9048	FIXADOR POLIAMIDA PARA POSTE, NAS CORES VERDE OU BRANCA	SEINFRA	UN	1,2	5,51	6,61
I9049	SERVIÇO - COLOCAÇÃO E MONTAGEM DE CERCA/GRADIL NYLOFOR	SEINFRA	M2	1,53	16,54	25,31
					TOTAL MATERIAL:	209,65
					VALOR:	209,64

4.7.2.1. C1807 - MURO CONTORNO DE ALVENARIA E CONCRETO (PILAR+CINTA) REBOCADO, COM PINTURA (M2)

EQUIPAMENTO	FORTE	UNID	COEFICIENTE	PREÇO UNITÁRIO	TOTAL	
I0682	BETONEIRA ELÉTRICA 580L (CHP)	SEINFRA	H	0,03	22,31	0,67
					TOTAL EQUIPAMENTO:	0,67
MAO DE OBRA	FORTE	UNID	COEFICIENTE	PREÇO UNITÁRIO	TOTAL	
I0040	AJUDANTE DE ARMADOR/FERREIRO	SEINFRA	H	0,15	16,77	2,52
I0045	AJUDANTE DE PINTOR	SEINFRA	H	0,22	16,77	3,69
I0121	ARMADOR/FERREIRO	SEINFRA	H	0,15	20,77	3,12
I2391	PEDREIRO	SEINFRA	H	3,2	20,77	66,46
I2395	PINTOR	SEINFRA	H	0,75	20,77	15,58
I2543	SERVENTE	SEINFRA	H	5,2	15,55	80,86
					TOTAL MAO DE OBRA:	172,23
MATERIAL	FORTE	UNID	COEFICIENTE	PREÇO UNITÁRIO	TOTAL	
I0103	ARAME RECOZIDO N.18 BWG	SEINFRA	KG	0,04	10,05	0,4
I0108	AREIA GROSSA	SEINFRA	M3	0,08	74,72	5,98
I0109	AREIA MEDIA	SEINFRA	M3	0,085	67,5	5,74
I0163	AÇO CA-50	SEINFRA	KG	2,18	9,5	20,71
I0280	BRITA	SEINFRA	M3	0,03	76,19	2,29
I0805	CIMENTO PORTLAND	SEINFRA	KG	45	0,56	25,2
I1600	PEDRA DE MÃO (RACHÃO)	SEINFRA	M3	0,15	66,06	9,91
I1605	PEDRISCO	SEINFRA	M3	0,01	73,9	0,74
I1917	TABUA DE 1" - L = 12cm	SEINFRA	M	0,45	5,76	2,59
I2081	TIJOLO CERÂMICO FURADO 9X19X19CM	SEINFRA	UN	25	0,68	17
I2082	TIJOLO MACIÇO COMUM	SEINFRA	UN	18	0,58	10,44
I2098	CINTA MINERAL IMPERMEÁVEL EM PÓ	SEINFRA	KG	0,87	3,15	2,74
					TOTAL MATERIAL:	103,74
					VALOR:	276,62

4.7.2.2. C0773 - CHAPIM PRÉ-MOLDADO DE CONCRETO (M2)

EQUIPAMENTO	FORTE	UNID	COEFICIENTE	PREÇO UNITÁRIO	TOTAL	
I0682	BETONEIRA ELÉTRICA 580L (CHP)	SEINFRA	H	0,02	22,31	0,45
					TOTAL EQUIPAMENTO:	0,45
MAO DE OBRA	FORTE	UNID	COEFICIENTE	PREÇO UNITÁRIO	TOTAL	
I0121	ARMADOR/FERREIRO	SEINFRA	H	0,8	20,77	16,62
I0498	CARPINTEIRO	SEINFRA	H	0,7	20,77	14,54
I2391	PEDREIRO	SEINFRA	H	0,3	20,77	6,23
I2543	SERVENTE	SEINFRA	H	1,1	15,55	17,11
					TOTAL MAO DE OBRA:	54,5

MATERIAL	FORTE	UNID	COEFICIENTE	PREÇO UNITÁRIO	TOTAL	
I0103	ARAME RECOZIDO N.18 BWG	SEINFRA	KG	0,02	10,05	0,2
I0108	AREIA GROSSA	SEINFRA	M3	0,04		2,99
I0163	AÇO CA-50	SEINFRA	KG	1,35	9,5	12,83
I0528	CHAPA COMPENSADO RESINADO 10MM (1.10 X 2.20M)	SEINFRA	M2		23,81	23,81
I0805	CIMENTO PORTLAND	SEINFRA	KG	17,36	0,56	9,72
I1605	PEDRISCO	SEINFRA	M3	0,09	2,38	6,65
I1724	PREGO	SEINFRA	KG	0,02	15,65	0,31
TOTAL MATERIAL:					56,51	
VALOR:					111,45	

4.7.3.1. C1620 - LETREIRO - LETRA EM CAIXA DE ZINCO, H= 20CM (UN)

MAO DE OBRA	FORTE	UNID	COEFICIENTE	PREÇO UNITÁRIO	TOTAL	
I0037	AJUDANTE	SEINFRA	H	1,1	16,77	18,45
I1858	SERRALHEIRO	SEINFRA	H	1,1	20,77	22,85
I2391	PEDREIRO	SEINFRA	H	0,8	20,77	16,62
I2543	SERVENTE	SEINFRA	H	0,2	15,55	3,11
TOTAL MAO DE OBRA:					61,03	

MATERIAL	FORTE	UNID	COEFICIENTE	PREÇO UNITÁRIO	TOTAL	
I0108	AREIA GROSSA	SEINFRA	M3	0,004	74,72	0,3
I0301	BUCHA PLASTICA 8MM	SEINFRA	UN	3	0,2	0,6
I0539	CHAPA DE AÇO GALVANIZADA N.26. DESENV 0.50M	SEINFRA	M	0,75	18	15,89
I0805	CIMENTO PORTLAND	SEINFRA	KG	1	0,56	0,56
I1100	ESMALTE SINTETICO	SEINFRA	L	0,08	24,99	2
I1582	PARAFUSO N.12X25MM	SEINFRA	UN	3	0,62	1,86
I2293	ZARCÃO	SEINFRA	L	0,07	22,58	1,58
TOTAL MATERIAL:					22,79	
VALOR:					83,8	

4.7.4.1. C2784 - ESCAVAÇÃO MANUAL SOLO DE 1A.CAT. PROF. ATÉ 1.50m (M3)

MAO DE OBRA	FORTE	UNID	COEFICIENTE	PREÇO UNITÁRIO	TOTAL	
I2543	SERVENTE	SEINFRA	H	2,65	15,55	41,21
TOTAL MAO DE OBRA:					41,21	
VALOR:					41,21	

4.7.4.2. C0056 - ALVENARIA DE EMBASAMENTO DE TIJOLO FURADO, C/ ARGAMASSA MISTA C/ CAL HIDRATADA (1:2:8) (M3)

MAO DE OBRA	FORTE	UNID	COEFICIENTE	PREÇO UNITÁRIO	TOTAL	
I2391	PEDREIRO	SEINFRA	H	8,5	20,77	176,55
I2543	SERVENTE	SEINFRA	H	9,2	15,55	143,06
TOTAL MAO DE OBRA:					319,61	

MATERIAL	FORTE	UNID	COEFICIENTE	PREÇO UNITÁRIO	TOTAL	
I0108	AREIA GROSSA	SEINFRA	M3	0,21	74,72	15,69
I0441	CAL HIDRATADA	SEINFRA	KG	30,95	1,1	34,05
I0805	CIMENTO PORTLAND	SEINFRA	KG	30,95	0,56	17,33
I2081	TIJOLO CERÂMICO FURADO 9X19X19CM	SEINFRA	UN	235	0,68	159,8
TOTAL MATERIAL:					226,87	
VALOR:					546,47	

4.7.4.3. C3744 - ALVENARIA DE BLOCO DE CONCRETO (14x19x39)cm C/ARGAMASSA MISTA DE CAL HIDRATADA ESP=14 cm (M2)

MAO DE OBRA	FORTE	UNID	COEFICIENTE	PREÇO UNITÁRIO	TOTAL	
I2391	PEDREIRO	SEINFRA	H	0,7	20,77	14,54
I2543	SERVENTE	SEINFRA	H	0,81	15,55	12,6
TOTAL MAO DE OBRA:					27,14	

MATERIAL	FORTE	UNID	COEFICIENTE	PREÇO UNITÁRIO	TOTAL	
I0109	AREIA MEDIA	SEINFRA	M3	0,013	67,5	0,88
I0231	BLOCO DE CONCRETO 14x19x39cm - VEDAÇÃO	SEINFRA	UN	13,13	2,53	33,22
I0441	CAL HIDRATADA	SEINFRA	KG	0,49	1,1	0,54
I0805	CIMENTO PORTLAND	SEINFRA	KG	1,95	0,56	1,09
TOTAL MATERIAL:					35,73	
VALOR:					62,86	

4.7.4.4. C0776 - CHAPISCO C/ ARGAMASSA DE CIMENTO E AREIA SI/PENEIRAR TRAÇO 1:3 ESP.= 5mm/P/ PAREDE (M2)

MAO DE OBRA	FORTE	UNID	COEFICIENTE	PREÇO UNITÁRIO	TOTAL	
I2301	PEDREIRO	SEINFRA	H	0,1	20,77	2,08

I2543	SERVENTE	SEINFRA	H	0,15	15,55	2,33
TOTAL MAO DE OBRA:						4,41
MATERIAL		FORTE	UNID	COEFICIENTE	PREÇO UNITÁRIO	TOTAL
I0109	AREIA MEDIA	SEINFRA	M3	0,0061	67,5	0,41
I0805	CIMENTO PORTLAND	SEINFRA	KG	2,43	0,56	1,36
TOTAL MATERIAL:						1,77
VALOR:						6,18

4.7.4.5. C3408 - REBOCO C/ ARGAMASSA DE CIMENTO E AREIA S/ PENEIRAR, TRAÇO 1:3 (M2)

MAO DE OBRA		FORTE	UNID	COEFICIENTE	PREÇO UNITÁRIO	TOTAL
I2391	PEDREIRO	SEINFRA	H	0,6	20,77	12,46
I2543	SERVENTE	SEINFRA	H	0,6	15,55	9,33
TOTAL MAO DE OBRA:						21,79
SERVICO		FORTE	UNID	COEFICIENTE	PREÇO UNITÁRIO	TOTAL
C0170	ARGAMASSA DE CIMENTO E AREIA S/PEN. TRAÇO 1:3	SEINFRA	M3	0,025	509,74	12,74
TOTAL SERVICO:						12,74
VALOR:						34,54

4.7.4.6. C2921 - REATERRO C/COMPACTAÇÃO MANUAL S/CONTROLE, MATERIAL DA VALA (M3)

MAO DE OBRA		FORTE	UNID	COEFICIENTE	PREÇO UNITÁRIO	TOTAL
I2543	SERVENTE	SEINFRA	H	1,7	15,55	26,44
TOTAL MAO DE OBRA:						26,44
VALOR:						26,43

4.8.1.1. C1910 - PINTURA P/PISO À BASE LATEX ACRÍLICO, TIPO "NOVACOR" (M2)

MAO DE OBRA		FORTE	UNID	COEFICIENTE	PREÇO UNITÁRIO	TOTAL
I2395	PINTOR	SEINFRA	H	0,5	20,77	10,39
I2543	SERVENTE	SEINFRA	H	0,4	15,55	6,22
TOTAL MAO DE OBRA:						16,61
MATERIAL		FORTE	UNID	COEFICIENTE	PREÇO UNITÁRIO	TOTAL
I0154	ÁCIDO MURIÁTICO	SEINFRA	L	0,08	5,44	0,44
I2097	TINTA LATEX ACRÍLICA	SEINFRA	L	0,25	24,59	6,15
TOTAL MATERIAL:						6,59
VALOR:						23,19

4.8.2.1. C2461 - TEXTURA ACRÍLICA 1 DEMÃO EM PAREDES EXTERNAS (M2)

MAO DE OBRA		FORTE	UNID	COEFICIENTE	PREÇO UNITÁRIO	TOTAL
I0045	AJUDANTE DE PINTOR	SEINFRA	H	0,2	16,77	3,35
I2395	PINTOR	SEINFRA	H	0,3	20,77	6,23
TOTAL MAO DE OBRA:						9,58
MATERIAL		FORTE	UNID	COEFICIENTE	PREÇO UNITÁRIO	TOTAL
I1856	SELADOR ACRÍLICO	SEINFRA	L	0,19	13,32	2,53
I2079	TEXTURA ACRÍLICA	SEINFRA	KG	0,31	7,63	2,37
TOTAL MATERIAL:						4,9
VALOR:						14,48

4.9.1.1. C0864 - CONJUNTO DE MASTRO P/ TRÊS BANDEIRAS E PEDESTAL (UN)

EQUIPAMENTO		FORTE	UNID	COEFICIENTE	PREÇO UNITÁRIO	TOTAL
I0749	MÁQUINA DE SOLDA (CHP)	SEINFRA	H	0,85	0,06	0,05
TOTAL EQUIPAMENTO:						0,05
MAO DE OBRA		FORTE	UNID	COEFICIENTE	PREÇO UNITÁRIO	TOTAL
I0040	AJUDANTE DE ARMADOR/FERREIRO	SEINFRA	H	2,34	16,77	39,24
I0041	AJUDANTE DE CARPINTEIRO	SEINFRA	H	2,5	16,77	58,7
I0045	AJUDANTE DE PINTOR	SEINFRA	H	3,5	16,77	58,7
I0121	ARMADOR/FERREIRO	SEINFRA	H	2,34	20,77	48,6
I0498	CARPINTEIRO	SEINFRA	H	3,5	20,77	72,7
I1328	LADRILHISTA	SEINFRA	H	5,5	20,77	114,24
I2391	PEDREIRO	SEINFRA	H	1,91	20,77	39,67
I2543	SERVENTE	SEINFRA	H	12,5	15,55	194,38
TOTAL MAO DE OBRA:						626,23
MATERIAL		FORTE	UNID	COEFICIENTE	PREÇO UNITÁRIO	TOTAL
I0103	ARAME RECOZIDO N.18 BWG	SEINFRA	KG	0,59	10,05	5,93
I0108	AREIA GRÓSSA	SEINFRA	M3	0,5	74,72	37,36
I0163	AÇO CA-50	SEINFRA	KG	33,5	9,5	318,25

10280	BRITA	SEINFRA	M3	0,16	76,19	12,19
10441	CAL HIDRATADA	SEINFRA	KG	7,28	1,1	8,01
10526	CHAPA COMPENSADO PLASTIFICADO 12MM (1.22 X 2.44M)	SEINFRA	M2	3,3	29,57	97,58
10805	CIMENTO PORTLAND	SEINFRA	KG	112	0,56	62,72
10965	DESMOLDANTE PARA FORMAS	SEINFRA	L	1,8	7,35	13,23
11061	ELETRODOS	SEINFRA	KG	0,85	18,19	15,46
11100	ESMALTE SINTETICO	SEINFRA	L	1,1	24,99	27,49
11332	LADRILHO HIDRAULICO DE UMA COR	SEINFRA	M2	4,35	50,30	218,72
11346	LIXA PARA FERRO	SEINFRA	UN	2,1	1,69	3,55
11605	PEDRISCO	SEINFRA	M3	0,38	73,9	28,08
11728	PREGO 18X27 (2.1/2" X 10) (APROXIMADAMENTE 198UN/KG)	SEINFRA	KG	0,45	13,8	6,21
11846	SARRAFO DE 1"X4"	SEINFRA	M	2,25	4,74	10,67
12172	TUBO AÇO GALVANIZADO DE 65MM (2 1/2")	SEINFRA	M	11	88,14	969,54
12173	TUBO AÇO GALVANIZADO DE 80MM (3")	SEINFRA	M	10,5	118,61	1.245,41
12293	ZARCÃO	SEINFRA	L	0,85	22,58	19,19
TOTAL MATERIAL:						3.102,29
VALOR:						3.728,54

4.9.1.2. C0325 - ATERRAMENTO COMPLETO C/ HASTE COPPERWELD 3/4" X 3.0M (UN)						
MAO DE OBRA		FORTE	UNID	COEFICIENTE	PREÇO UNITÁRIO	TOTAL
10042	AJUDANTE DE ELETRICISTA	SEINFRA	H	3,5	16,77	58,7
12312	ELETRICISTA	SEINFRA	H	1,5	20,77	31,16
TOTAL MAO DE OBRA:						89,86
MATERIAL		FORTE	UNID	COEFICIENTE	PREÇO UNITÁRIO	TOTAL
10338	CABO COBRE NU 25MM2	SEINFRA	M	3	18,22	54,66
10421	CAIXA INSPEÇÃO DO TERRA	SEINFRA	UN	1	51,63	51,63
10841	CONECTOR PARA HASTE TERRA	SEINFRA	UN	1	2,59	2,59
11243	HASTE DE ATERRAMENTO COPPERWELD 3/4" x 3M	SEINFRA	UN	1	69,28	69,28
TOTAL MATERIAL:						178,16
VALOR:						268,01

4.9.1.3. C4849 - GRAMA SINTÉTICA ESPORTIVA PARA FUTEBOL EM POLIETILENO, COM ALTURA MINIMA DE 50MM (FORNECIMENTO E COLOCAÇÃO) (M2)						
MATERIAL		FORTE	UNID	COEFICIENTE	PREÇO UNITÁRIO	TOTAL
19149	GRAMA SINTÉTICA ESPORTIVA PARA FUTEBOL EM POLIETILENO, COM ALTURA MINIMA DE 50MM, INCLUSO FORNECIMENTO E MONTAGEM, FRETE, GRANULO DE PNEU MAIS AREIA PARA AMORTECIMENTO, DEMARCAÇÃO EM GRAMA SINTETICA NA COR BRANCA, PROTEÇÃO UV E GARANTIA DE 5 ANOS	SEINFRA	M2	1	133,04	133,04
TOTAL MATERIAL:						133,04
VALOR:						133,04

4.10.1.1. C1628 - LIMPEZA GERAL (M2)						
MAO DE OBRA		FORTE	UNID	COEFICIENTE	PREÇO UNITÁRIO	TOTAL
12543	SERVENTE	SEINFRA	H	0,7	15,55	10,89
TOTAL MAO DE OBRA:						10,89
VALOR:						10,88

5.1.1.1. C0328 - ATERRO C/COMPACTAÇÃO MECÂNICA E CONTROLE, MAT. DE AQUISIÇÃO (M3)						
EQUIPAMENTO		FORTE	UNID	COEFICIENTE	PREÇO UNITÁRIO	TOTAL
10706	CAMINHÃO TANQUE 6.000 l (CHP)	SEINFRA	H	0,035	134,84	4,72
10725	COMPACTADOR DE PLACA VIBRATÓRIA HP 7 (CHP)	SEINFRA	H	0,035	42,16	1,48
TOTAL EQUIPAMENTO:						6,2
MAO DE OBRA		FORTE	UNID	COEFICIENTE	PREÇO UNITÁRIO	TOTAL
12543	SERVENTE	SEINFRA	H	1,05	15,55	16,33
TOTAL MAO DE OBRA:						16,33
MATERIAL		FORTE	UNID	COEFICIENTE	PREÇO UNITÁRIO	TOTAL
10111	AREIA VERMELHA	SEINFRA	M3	1,1	60,88	66,97
TOTAL MATERIAL:						66,97
VALOR:						89,49

5.1.1.2. C2102 - RASPAGEM E LIMPEZA DO TERRENO (M2)						
MAO DE OBRA		FORTE	UNID	COEFICIENTE	PREÇO UNITÁRIO	TOTAL
12543	SERVENTE	SEINFRA	H	0,25	15,55	3,89
TOTAL MAO DE OBRA:						3,89
VALOR:						3,89

5.2.1.1. C1399 - FORMA PLANA CHAPA COMPENSADA PLASTIFICADA, ESP.= 12mm UTIL. 5X (M2)

MAO DE OBRA		FORTE	UNID	COEFICIENTE	PREÇO UNITÁRIO	TOTAL
10041	AJUDANTE DE CARPINTEIRO	SEINFRA	H	1,35	16,77	22,64
10498	CARPINTEIRO	SEINFRA	H	1,35	20,77	28,04
TOTAL MAO DE OBRA:						50,68
MATERIAL		FORTE	UNID	COEFICIENTE	PREÇO UNITÁRIO	TOTAL
10526	CHAPA COMPENSADO PLASTIFICADO 12MM (1,22 X 2,44M)	SEINFRA	M2	0,26	28,57	7,69
11691	PONTALETE / BARROTE DE 3"x3"	SEINFRA	M	1,2	12,61	15,13
11728	PREGO 18X27 (2.1/2" X 10) (APROXIMADAMENTE 198UN/KG)	SEINFRA	KG	0,25	13,8	3,45
11846	SARRAFO DE 1"x4"	SEINFRA	M	1,53	4,74	7,25
11916	TABUA DE 1" DE 3A. - L = 30cm	SEINFRA	M	1,17	10,01	11,71
TOTAL MATERIAL:						45,23
VALOR:						95,91

5.2.2.1. C0844 - CONCRETO P/MBR., FCK 30 MPa COM AGREGADO ADQUIRIDO (M3)

EQUIPAMENTO		FORTE	UNID	COEFICIENTE	PREÇO UNITÁRIO	TOTAL
10682	BETONEIRA ELÉTRICA 580L (CHP)	SEINFRA	H	0,714	22,31	15,93
TOTAL EQUIPAMENTO:						15,93
MAO DE OBRA		FORTE	UNID	COEFICIENTE	PREÇO UNITÁRIO	TOTAL
12543	SERVENTE	SEINFRA	H	6	15,55	93,3
TOTAL MAO DE OBRA:						93,3
MATERIAL		FORTE	UNID	COEFICIENTE	PREÇO UNITÁRIO	TOTAL
10109	AREIA MEDIA	SEINFRA	M3	0,929	67,5	62,71
10280	BRITA	SEINFRA	M3	0,627	76,19	47,77
10805	CIMENTO PORTLAND	SEINFRA	KG	396	0,56	221,76
11605	PEDRISCO	SEINFRA	M3	0,209	73,9	15,45
TOTAL MATERIAL:						347,69
VALOR:						456,91

5.2.2.1. C1603 - LANÇAMENTO E APLICAÇÃO DE CONCRETO C/ ELEVAÇÃO (M3)

MAO DE OBRA		FORTE	UNID	COEFICIENTE	PREÇO UNITÁRIO	TOTAL
12391	PEDREIRO	SEINFRA	H	5	20,77	103,85
12543	SERVENTE	SEINFRA	H	8	15,55	124,4
TOTAL MAO DE OBRA:						228,25
VALOR:						228,25

5.2.3.1. C4151 - ARMADURA DE AÇO CA 50/60 (KG)

EQUIPAMENTO		FORTE	UNID	COEFICIENTE	PREÇO UNITÁRIO	TOTAL
10705	CAMINHÃO COMERC. EQUIP. C/GUINDASTE (CHP)	SEINFRA	H	0,008	126,29	1,01
TOTAL EQUIPAMENTO:						1,01
MAO DE OBRA		FORTE	UNID	COEFICIENTE	PREÇO UNITÁRIO	TOTAL
10040	AJUDANTE DE ARMADOR/FERREIRO	SEINFRA	H	0,08	16,77	1,34
10121	ARMADOR/FERREIRO	SEINFRA	H	0,08	20,77	1,66
TOTAL MAO DE OBRA:						3
MATERIAL		FORTE	UNID	COEFICIENTE	PREÇO UNITÁRIO	TOTAL
10103	ARAME RECOZIDO N.18 BWG	SEINFRA	KG	0,02	10,05	0,2
17952	AÇO CA-50/60	SEINFRA	KG	1,05	8,89	9,33
TOTAL MATERIAL:						9,53
VALOR:						13,55

5.3.1.1. C1326 - ESTRUTURA DE AÇO EM ARCO VÃO DE 20m (M2)

MAO DE OBRA		FORTE	UNID	COEFICIENTE	PREÇO UNITÁRIO	TOTAL
10037	AJUDANTE	SEINFRA	H	1,56	16,77	26,16
11530	MONTADOR	SEINFRA	H	1,8	20,77	37,39
TOTAL MAO DE OBRA:						63,55
MATERIAL		FORTE	UNID	COEFICIENTE	PREÇO UNITÁRIO	TOTAL
10824	COMPONENTES ESTRUTURAIS DE AÇO	SEINFRA	KG	11,1	7,39	82,03
TOTAL MATERIAL:						82,03
VALOR:						145,58

5.3.2.1. C4554 - TELHA DE ALUMÍNIO, TRAPEZOIDAL e = 0,7mm (M2)

MAO DE OBRA		FORTE	UNID	COEFICIENTE	PREÇO UNITÁRIO	TOTAL
11530	MONTADOR	SEINFRA	H	0,3	20,77	6,23
12543	SERVENTE	SEINFRA	H	0,3	15,55	4,67

				TOTAL MAO DE OBRA:		10,9
MATERIAL		FORTE	UNID	COEFICIENTE	PREÇO UNITÁRIO	TOTAL
11215	GANCHO COM PORCA E ARRUELA	SEINFRA	UN	3	1,82	5,46
11920	TALA DE AJUSTE	SEINFRA	UN	3	0,27	0,81
18434	TELHA DE ALUMÍNIO, TRAPEZOIDAL e = 0,7mm	SEINFRA	M2	1,14	36,91	36,91
					TOTAL MATERIALS	43,18
					VALOR:	54,08

5.4.1.1. C0776 - CHAPISCO C/ ARGAMASSA DE CIMENTO E AREIA S/PENEIRAR TRAÇO 1:3 ESP.= 5mm P/ PAREDE (M2)

MAO DE OBRA		FORTE	UNID	COEFICIENTE	PREÇO UNITÁRIO	TOTAL
12391	PEDREIRO	SEINFRA	H	0,1	20,77	2,08
12543	SERVENTE	SEINFRA	H	0,15	15,55	2,33
					TOTAL MAO DE OBRA:	4,41

MATERIAL		FORTE	UNID	COEFICIENTE	PREÇO UNITÁRIO	TOTAL
10109	AREIA MEDIA	SEINFRA	M3	0,0061	67,5	0,41
10805	CIMENTO PORTLAND	SEINFRA	KG	2,43	0,56	1,36
					TOTAL MATERIAL:	1,77
					VALOR:	6,18

5.4.1.2. C2108 - REBOCO C/ARGAMASSA PRÉ-FABRICADA, ADESIVO DE ALTA RESISTÊNCIA P/TINTA EPÓXI ESP= 5mm P/PAREDE (M2)

EQUIPAMENTO		FORTE	UNID	COEFICIENTE	PREÇO UNITÁRIO	TOTAL
10682	BETONEIRA ELÉTRICA 580L (CHP)	SEINFRA	H	0,0036	22,31	0,08
					TOTAL EQUIPAMENTO:	0,08

MAO DE OBRA		FORTE	UNID	COEFICIENTE	PREÇO UNITÁRIO	TOTAL
12391	PEDREIRO	SEINFRA	H	0,5	20,77	10,39
12543	SERVENTE	SEINFRA	H	0,53	15,55	8,24
					TOTAL MAO DE OBRA:	18,63

MATERIAL		FORTE	UNID	COEFICIENTE	PREÇO UNITÁRIO	TOTAL
10117	ARGAMASSA PRE-FABRICADA PARA REBOCO	SEINFRA	KG	11	0,56	6,16
					TOTAL MATERIAL:	6,16
					VALOR:	24,87

5.5.1.1. C3025 - PISO MORTO CONCRETO FCK=13,5MPa C/PREPARO E LANÇAMENTO (M3)

MAO DE OBRA		FORTE	UNID	COEFICIENTE	PREÇO UNITÁRIO	TOTAL
12391	PEDREIRO	SEINFRA	H	2	20,77	41,54
12543	SERVENTE	SEINFRA	H	6	15,55	93,3
					TOTAL MAO DE OBRA:	134,84

SERVICO		FORTE	UNID	COEFICIENTE	PREÇO UNITÁRIO	TOTAL
C0839	CONCRETO P/MBR., FCK 13.5 MPa COM AGREGADO ADQUIRIDO	SEINFRA	M3	1	389,48	389,48
					TOTAL SERVICO:	389,48
					VALOR:	524,32

5.5.1.1. C2862 - LASTRO DE BRITA (M3)

MAO DE OBRA		FORTE	UNID	COEFICIENTE	PREÇO UNITÁRIO	TOTAL
12543	SERVENTE	SEINFRA	H	2	15,55	31,1
					TOTAL MAO DE OBRA:	31,1

MATERIAL		FORTE	UNID	COEFICIENTE	PREÇO UNITÁRIO	TOTAL
10280	BRITA	SEINFRA	M3	1,15	76,19	87,62
					TOTAL MATERIAL:	87,62
					VALOR:	118,72

5.5.1.3. COMP-11563345 - LONA PLASTICA PRETA (M2)

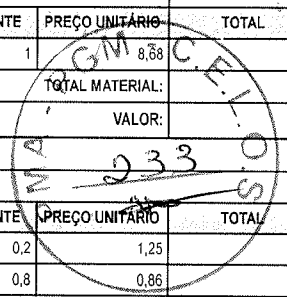
MAO DE OBRA		FORTE	UNID	COEFICIENTE	PREÇO UNITÁRIO	TOTAL
12543	SERVENTE	SEINFRA	H	0,3	15,55	4,67
					TOTAL MAO DE OBRA:	4,67

MATERIAL		FORTE	UNID	COEFICIENTE	PREÇO UNITÁRIO	TOTAL
11348	LONA PLASTICA PRETA	SEINFRA	M2	1,05	1,2	1,26
					TOTAL MATERIAL:	1,26
					VALOR:	5,93

5.5.1.4. C4071 - ARMADURA EM TELA SOLDÁVEL Q-92 (M2)

MAO DE OBRA		FORTE	UNID	COEFICIENTE	PREÇO UNITÁRIO	TOTAL
10037	AJUDANTE	SEINFRA	H	0,03	16,77	0,5
10121	ARMADOR/FERREIRO	SEINFRA	H	0,03	20,77	0,62

				TOTAL MAO DE OBRA:		1,12
MATERIAL		FONTE	UNID	COEFICIENTE	PREÇO UNITÁRIO	TOTAL
17555	TELA DE AÇO SOLDÁVEL Q-92	SEINFRA	M2	1	8,68	8,68
					TOTAL MATERIAL:	8,68
					VALOR:	9,81



5.5.1.5. C1920 - PISO INDUSTRIAL NATURAL ESP.= 12mm, INCLUS. POLIMENTO (INTERNO) (M2)

EQUIPAMENTO		FONTE	UNID	COEFICIENTE	PREÇO UNITÁRIO	TOTAL
10733	DESEMPENADEIRA ELÉTRICA (CHP)	SEINFRA	H	0,2	1,25	0,25
10748	MÁQUINA DE POLIR (CHP)	SEINFRA	H	0,8	0,86	0,69
					TOTAL EQUIPAMENTO:	0,94

MAO DE OBRA		FONTE	UNID	COEFICIENTE	PREÇO UNITÁRIO	TOTAL
11227	GRANITEIRO / MARMORISTA	SEINFRA	H	1,5	20,77	31,16
12391	PEDREIRO	SEINFRA	H	1,2	20,77	24,92
12543	SERVENTE	SEINFRA	H	1,2	15,55	18,66
					TOTAL MAO DE OBRA:	74,74

MATERIAL		FONTE	UNID	COEFICIENTE	PREÇO UNITÁRIO	TOTAL
10034	AGREGADO DE ALTA RESISTÊNCIA PARA PISOS	SEINFRA	KG	21	0,48	10,08
10108	AREIA GROSSA	SEINFRA	M3	0,03	74,72	2,24
10508	CERA	SEINFRA	KG	0,15	16,16	2,42
10805	CIMENTO PORTLAND	SEINFRA	KG	26,58	0,56	14,88
10967	DISCO DE DESBASTF "E 7"	SEINFRA	UN	0,03	18,21	0,55
11101	ESMERIL N.36	SEINFRA	UN	0,1	36,81	3,68
11102	ESMERIL N.60	SEINFRA	UN	0,05	35,17	1,76
11316	JUNTA PLÁSTICA 1" 27MM PARA PISOS	SEINFRA	M	2,5	1,38	3,45
					TOTAL MATERIAL:	39,06
					VALOR:	114,75

5.5.2.1. C0365 - BANQUETA/ MEIO FIO DE CONCRETO MOLDADO NO LOCAL (M)

MAO DE OBRA		FONTE	UNID	COEFICIENTE	PREÇO UNITÁRIO	TOTAL
12391	PEDREIRO	SEINFRA	H	0,15	20,77	3,12
12543	SERVENTE	SEINFRA	H	0,25	15,55	3,89
					TOTAL MAO DE OBRA:	7,01

MATERIAL		FONTE	UNID	COEFICIENTE	PREÇO UNITÁRIO	TOTAL
12544	FORMA METÁLICA P/BANQUETAS (ALUGUEL)	SEINFRA	M	1	3,44	3,44
					TOTAL MATERIAL:	3,44

SERVICO		FONTE	UNID	COEFICIENTE	PREÇO UNITÁRIO	TOTAL
C0588	CAIAÇÃO EM DUAS DEMÃOS COM SUPERCAL	SEINFRA	M2	0,25	4,5	1,13
C2784	ESCAVAÇÃO MANUAL SOLO DE 1A.CAT. PROF. ATÉ 1.50m	SEINFRA	M3	0,015	41,21	0,62
C3211	ESCAVAÇÃO E CARGA DE MATERIAL DE JAZ'DA	SEINFRA	M3	0,037	4,14	0,15
C3268	CONCRETO PMBR., FCK=10MPa COM AGREGADO PRODUZIDO (S/TRANSP)	SEINFRA	M3	0,034	337,08	11,46
					TOTAL SERVICIO:	13,36
					VALOR:	23,8

5.5.2.2. C3410 - CALÇADA DE PROTEÇÃO EM CIMENTADO C/ BASE DE CONCRETO (M2)

SERVICO		FONTE	UNID	COEFICIENTE	PREÇO UNITÁRIO	TOTAL
C0055	ALVENARIA DE EMBASAMENTO DE TJOLO COMUM, C/ARGAMASSA MISTA C/ CAL HIDRATADA	SEINFRA	M3	0,18	863,93	155,51
C1213	EMBOÇO C/ ARGAMASSA MISTA DE CIMENTO, CAL HIDRATADA E AREIA S/PENEIRAR TRAÇO 1:2:9 ESP.= 20mm P/ PAREDE	SEINFRA	M2	0,52	31,92	16,6
C1609	LASTRO DE CONCRETO INCLUINDO PREPARO E LANÇAMENTO	SEINFRA	M3	0,07	527,55	36,93
C1915	PISO CIMENTADO C/ ARGAMASSA DE CIMENTO E AREIA S/ PENEIRAR, TRAÇO 1:4, ESP.= 1.5cm	SEINFRA	M2	1	42,95	42,95
C2121	REBOCO C/ARGAMASSA DE CAL EM PASTA E AREIA PENEIRADA TRAÇO 1:3 ESP=5 mm P/PAREDE	SEINFRA	M2	0,52	22,14	11,51
C2784	ESCAVAÇÃO MANUAL SOLO DE 1A.CAT. PROF. ATÉ 1.50m	SEINFRA	M3	0,12	41,21	4,95
C2898	PINTURA HIDRACOR	SEINFRA	M2	0,52	9,7	5,04
C2921	REATERRO C/COMPACTAÇÃO MANUAL S/CONTROLE, MATERIAL DA VALA	SEINFRA	M3	0,12	26,43	3,17
					TOTAL SERVICIO:	276,66
					VALOR:	276,66

5.6.1.1. C0661 - CALHA DE CHAPA GALVANIZADA 26 DESENVOLVIMENTO 50cm (M)

MAO DE OBRA		FONTE	UNID	COEFICIENTE	PREÇO UNITÁRIO	TOTAL
10043	AJUDANTE DE ENCANADOR	SEINFRA	H	1,2	16,77	20,12
12320	ENCANADOR	SEINFRA	H	1,2	20,32	24,38
					TOTAL MAO DE OBRA:	44,5
MATERIAL		FONTE	UNID	COEFICIENTE	PREÇO UNITÁRIO	TOTAL

10539	CHAPA DE AÇO GALVANIZADA N.26. DESENV 0.50M	SEINFRA	M	1,03	21,48	21,82
11725	PREGO 15X15 (1.14" x 13) (APROXIMADAMENTE 672UN/KG)	SEINFRA	KG	0,09	15,54	1,4
11784	REBITES	SEINFRA	KG	0,04	58,29	2,38
11873	SOLDA 70X30	SEINFRA	KG	0,04	72,04	2,88
					TOTAL MATERIAL	28,43
					VALOR:	92,94

5.6.1.2. C4763 - TUBO PVC SÉRIE REFORÇADA P/ ESGOTO D=150MM (6") JUNTA COM ANEL (M)

MAO DE OBRA		FORTE	UNID	COEFICIENTE	PREÇO UNITÁRIO	TOTAL
10043	AJUDANTE DE ENCANADOR	SEINFRA	H	0,56	16,77	9,39
12320	ENCANADOR	SEINFRA	H	0,56	20,32	11,38
					TOTAL MAO DE OBRA:	20,77
MATERIAL		FORTE	UNID	COEFICIENTE	PREÇO UNITÁRIO	TOTAL
10078	ANEL DE BORRACHA P/TUBO PVC REFORÇADO DE 100MM	SEINFRA	UN	0,33	2,56	0,84
11351	LUBRIFICANTE PARA TUBO DE PVC	SEINFRA	KG	0,033	41,33	1,36
16206	TUBO PVC ESGOTO SERIE R JEI DN 150	SEINFRA	M	1,01	37,64	38,02
					TOTAL MATERIAL:	40,22
					VALOR:	61

5.6.1.3. C1557 - JOELHO PVC CINZA. P/ESGOTO D=150mm (6") - JUNTA SOLD (UN)

MAO DE OBRA		FORTE	UNID	COEFICIENTE	PREÇO UNITÁRIO	TOTAL
10043	AJUDANTE DE ENCANADOR	SEINFRA	H	0,56	16,77	9,39
12320	ENCANADOR	SEINFRA	H	0,56	20,32	11,38
					TOTAL MAO DE OBRA:	20,77
MATERIAL		FORTE	UNID	COEFICIENTE	PREÇO UNITÁRIO	TOTAL
10026	ADESIVO PARA TUBO DE PVC RIGIDO	SEINFRA	KG	0,1	45,16	4,52
11305	JOELHO PVC PARA ESGOTO CINZA DE 150MM (6")	SEINFRA	UN	1	67,02	67,02
11888	SOLUÇÃO LIMPADORA PARA PVC RIGIDO	SEINFRA	L	0,15	39,22	5,88
					TOTAL MATERIAL:	77,42
					VALOR:	98,19

5.6.1.4. C2093 - RALO SECO PVC RIGIDO (UN)

MAO DE OBRA		FORTE	UNID	COEFICIENTE	PREÇO UNITÁRIO	TOTAL
10043	AJUDANTE DE ENCANADOR	SEINFRA	H	0,98	16,77	16,43
12320	ENCANADOR	SEINFRA	H	0,98	20,32	19,91
					TOTAL MAO DE OBRA:	36,34
MATERIAL		FORTE	UNID	COEFICIENTE	PREÇO UNITÁRIO	TOTAL
11770	RALO SECO PVC 10 CM COM GRELA BRANCA	SEINFRA	UN	1	9,12	9,12
					TOTAL MATERIAL:	9,12
					VALOR:	45,47

5.7.1.1. C1196 - ELETRODUTO PVC ROSC.INCL.CONEXÕES D= 25mm (3/4") (M)

MAO DE OBRA		FORTE	UNID	COEFICIENTE	PREÇO UNITÁRIO	TOTAL
10042	AJUDANTE DE ELETRICISTA	SEINFRA	H	0,3	16,77	5,03
12312	ELETRICISTA	SEINFRA	H	0,3	20,77	6,23
					TOTAL MAO DE OBRA:	11,26
MATERIAL		FORTE	UNID	COEFICIENTE	PREÇO UNITÁRIO	TOTAL
11675	ELETRODUTO DE PVC RIGIDO 3/4"	SEINFRA	M	1,1	3,5	3,85
					TOTAL MATERIAL:	3,85
					VALOR:	15,11

5.7.1.2. C1199 - ELETRODUTO PVC ROSC.INCL.CONEXÕES D= 50mm (1 1/2") (M)

MAO DE OBRA		FORTE	UNID	COEFICIENTE	PREÇO UNITÁRIO	TOTAL
10042	AJUDANTE DE ELETRICISTA	SEINFRA	H	0,6	16,77	10,06
12312	ELETRICISTA	SEINFRA	H	0,6	20,77	12,46
					TOTAL MAO DE OBRA:	22,52
MATERIAL		FORTE	UNID	COEFICIENTE	PREÇO UNITÁRIO	TOTAL
11068	ELETRODUTO DE PVC RIGIDO 1 1/2"	SEINFRA	M	1,1	8	8,8
					TOTAL MATERIAL:	8,8
					VALOR:	31,32

5.7.1.3. C1194 - ELETRODUTO PVC ROSC.INCL.CONEXÕES D= 60mm (2") (M)

MAO DE OBRA		FORTE	UNID	COEFICIENTE	PREÇO UNITÁRIO	TOTAL
10042	AJUDANTE DE ELETRICISTA	SEINFRA	H	0,7	16,77	11,74

12312	ELETRICISTA	SEINFRA	H	0,7	20,77	14,54
TOTAL MAO DE OBRA:						26,28
MATERIAL		FORTE	UNID	COEFICIENTE	PREÇO UNITÁRIO	TOTAL
11073	ELETRODUTO DE PVC RIGIDO 2"	SEINFRA	M	1,1	13,07	14,38
TOTAL MATERIAL:						14,38
VALOR:						40,65

5.7.2.1. C2072 - QUADRO DE DISTRIBUIÇÃO DE LUZ SOBREPOR ATÉ 12 DIVISÕES 255X315X135mm, C/BARRAMENTO (UN)

MAO DE OBRA		FORTE	UNID	COEFICIENTE	PREÇO UNITÁRIO	TOTAL
10042	AJUDANTE DE ELETRICISTA	SEINFRA	H	2	16,77	33,54
12312	ELETRICISTA	SEINFRA	H	2	20,77	41,54
TOTAL MAO DE OBRA:						75,08
MATERIAL		FORTE	UNID	COEFICIENTE	PREÇO UNITÁRIO	TOTAL
10193	BARRAMENTO NEUTRO P/ BAIXA TENSÃO	SEINFRA	UN	1	32,39	32,39
10194	BARRAMENTO PRINCIPAL P/ BAIXA TENSÃO	SEINFRA	UN	1	31,86	31,86
10195	BARRAMENTO TERRA P/ BAIXA TENSÃO	SEINFRA	UN	1	26,34	26,34
11755	QUADRO DISTRIBUIÇÃO LUZ 255X315X135MM	SEINFRA	UN	1	104,39	104,39
TOTAL MATERIAL:						194,98
VALOR:						270,06

5.7.2.2. C2090 - QUADRO P/ MEDIÇÃO EM POSTE DE CONCRETO (UN)

MAO DE OBRA		FORTE	UNID	COEFICIENTE	PREÇO UNITÁRIO	TOTAL
10042	AJUDANTE DE ELETRICISTA	SEINFRA	H	4,8	16,77	80,5
12312	ELETRICISTA	SEINFRA	H	4,8	20,77	99,7
TOTAL MAO DE OBRA:						180,2
MATERIAL		FORTE	UNID	COEFICIENTE	PREÇO UNITÁRIO	TOTAL
10126	ARRUELA DE FERRO GALVANIZADO 1 1/2"	SEINFRA	UN	3	0,9	2,7
10285	BUCHA DE FERRO GALVANIZADO 1 1/2"	SEINFRA	UN	3	1,06	3,18
10338	CABO COBRE NU 25MM2	SEINFRA	M	2	18,22	36,44
10355	CABO ISOLADO PVC 750V 10MM2	SEINFRA	M	1	5,69	5,69
10436	CAIXA TIPO 'J' 50X60X27CM	SEINFRA	UN	1	81,93	81,93
10551	CHAVE GERAL 3X200A-BASE DE MARMORE	SEINFRA	UN	1	348,07	348,07
10841	CONECTOR PARA HASTE TERRA	SEINFRA	UN	1	2,59	2,59
11071	ELETRODUTO DE PVC RIGIDO 1/2"	SEINFRA	M	1,5	2,81	4,22
11243	HASTE DE ATERRAMENTO COPPERWELD 3/4" x 3M	SEINFRA	UN	1	69,28	69,28
11720	POSTE DE CONCRETO DUPLO T (8MX300KG), RESISTÊNCIA NOMIAL 300KG, H= 8,00M, PESO APROXIMADO 708KG	SEINFRA	UN	1	617,74	617,74
TOTAL MATERIAL:						1.171,84
VALOR:						1.352,03

5.7.2.3. C0631 - CAIXA EM ALVENARIA (40X40X60cm) DE 1/2 TIJOLU COMUM, LASTRO DE BRITA E TAMPA DE CONCRETO (UN)

MAO DE OBRA		FORTE	UNID	COEFICIENTE	PREÇO UNITÁRIO	TOTAL
10040	AJUDANTE DE ARMADOR/FERREIRO	SEINFRA	H	0,115	16,77	1,93
10041	AJUDANTE DE CARPINTEIRO	SEINFRA	H	0,605	16,77	10,15
10121	ARMADOR/FERREIRO	SEINFRA	H	0,115	20,77	2,39
10498	CARPINTEIRO	SEINFRA	H	0,605	20,77	12,57
12391	PEDRFIRO	SEINFRA	H	2,835	20,77	58,88
12543	SERVENTE	SEINFRA	H	4,768	15,55	74,14
TOTAL MAO DE OBRA:						160,06
MATERIAL		FORTE	UNID	COEFICIENTE	PREÇO UNITÁRIO	TOTAL
10103	ARAME RECOZIDO N.18 SWC	SEINFRA	KG	0,022	10,05	0,22
10109	AREIA MEDIA	SEINFRA	M3	0,08	67,5	5,4
10169	AÇO CA-60	SEINFRA	KG	1,317	8,28	10,9
10280	BRITA	SEINFRA	M2	0,0536	76,19	4,08
10441	CAL HIDRATADA	SEINFRA	KG	6	1,1	6,6
10529	CHAPA COMPENSADO RESINADO 12MM (1.10 X 2.20M)	SEINFRA	M2	0,1	30,33	3,03
10805	CIMENTO PORTLAND	SEINFRA	KG	18	0,56	10,08
11916	TABUA DE 1" DE 3A. - L = 30cm	SEINFRA	M	0,03	10,01	0,3
12082	TIJOLO MACIÇO COMUM	SEINFRA	UN	101	0,58	58,58
TOTAL MATERIAL:						99,19
VALOR:						259,26

5.7.2.4. C3489 - CAIXA DE INSPEÇÃO EM ALVENARIA P/ LIGAÇÃO CONDÔMNIAL DI=30x30cm (UN)

MAO DE OBRA		FORTE	UNID	COEFICIENTE	PREÇO UNITÁRIO	TOTAL
-------------	--	-------	------	-------------	----------------	-------

I2391	PEDREIRO	SEINFRA	H	0,16	20,77	3,32
TOTAL MAO DE OBRA:						3,32
SERVICO		FORTE	UNID	COEFICIENTE	PREÇO UNITÁRIO	TOTAL
C0076	ALVENARIA DE TIJOLO COMUM C/ARGAMASSA MISTA DE CAL HIDRATADA 1:2:8 ESP=10 cm	SEINFRA	M2	0,8	120,32	96,26
C0218	ARMADURA CA-60 MÉDIA D= 6,4 A 9,5mm	SEINFRA	KG	0,78	12,73	9,93
C0838	CONCRETO P/VIBR., FCK 10 MPa COM AGREGADO ADQUIRIDO	SEINFRA	M3	0,0252	375,33	9,46
C0840	CONCRETO P/VIBR., FCK 15 MPa COM AGREGADO ADQUIRIDO	SEINFRA	M3	0,0252	395,54	9,97
C2827	FORMA PLANA CHAPA COMPENSADA RESINADA, ESP.= 10mm UTIL. 3X	SEINFRA	M2	0,12	113,59	13,63
C3409	REBOCO C/ ARGAMASSA DE CIMENTO E AREIA S/ PENEIRAR, TRAÇO 1:4	SEINFRA	M2	0,6	32,84	19,7
TOTAL SERVIÇO:						158,95
VALOR:						162,27

5.7.2.5. C0855 - CONDULETE DE PVC DE 1" TIPO C - E - LL - LR (UN)

MAO DE OBRA		FORTE	UNID	COEFICIENTE	PREÇO UNITÁRIO	TOTAL
I0042	AJUDANTE DE ELETRICISTA	SEINFRA	H	0,4	16,77	6,71
I2312	ELETRICISTA	SEINFRA	H	0,4	20,77	8,31
TOTAL MAO DE OBRA:						15,02
MATERIAL		FORTE	UNID	COEFICIENTE	PREÇO UNITÁRIO	TOTAL
I0837	CONDULETE DE PVC DE 1", TIPO C - E - LL - LR	SEINFRA	UN	1	10,41	10,41
TOTAL MATERIAL:						10,41
VALOR:						25,43

5.7.2.6. C4762 - CAIXA DE LIGAÇÃO PVC 4" X 2" (UN)

MAO DE OBRA		FORTE	UNID	COEFICIENTE	PREÇO UNITÁRIO	TOTAL
I0042	AJUDANTE DE ELETRICISTA	SEINFRA	H	0,15	16,77	2,52
I2312	ELETRICISTA	SEINFRA	H	0,15	20,77	3,12
TOTAL MAO DE OBRA:						5,64
MATERIAL		FORTE	UNID	COEFICIENTE	PREÇO UNITÁRIO	TOTAL
I6432	CAIXA DE EMBUTIR PVC - 4X2 RETANGULAR	SEINFRA	UN	1	1,75	1,75
TOTAL MATERIAL:						1,75
VALOR:						7,38

5.7.2.7. C4761 - CAIXA DE LIGAÇÃO PVC 4" X 4" (UN)

MAO DE OBRA		FORTE	UNID	COEFICIENTE	PREÇO UNITÁRIO	TOTAL
I0042	AJUDANTE DE ELETRICISTA	SEINFRA	H	0,15	16,77	2,52
I2312	ELETRICISTA	SEINFRA	H	0,15	20,77	3,12
TOTAL MAO DE OBRA:						5,64
MATERIAL		FORTE	UNID	COEFICIENTE	PREÇO UNITÁRIO	TOTAL
I6433	CAIXA DE EMBUTIR PVC - 4X4 QUADRADA	SEINFRA	UN	1	3,47	3,47
TOTAL MATERIAL:						3,47
VALOR:						9,1

5.7.3.1. C0555 - CABO EM PVC 1000V 50MM2 (M)

MAO DE OBRA		FORTE	UNID	COEFICIENTE	PREÇO UNITÁRIO	TOTAL
I0042	AJUDANTE DE ELETRICISTA	SEINFRA	H	0,31	16,77	5,2
I2312	ELETRICISTA	SEINFRA	H	0,31	20,77	6,44
TOTAL MAO DE OBRA:						11,64
MATERIAL		FORTE	UNID	COEFICIENTE	PREÇO UNITÁRIO	TOTAL
I0331	CABO EM PVC 1000V 50MM2	SEINFRA	M	1,02	26,87	27,41
TOTAL MATERIAL:						27,41
VALOR:						39,04

5.7.3.2. C0554 - CABO EM PVC 1000V 4MM2 (M)

MAO DE OBRA		FORTE	UNID	COEFICIENTE	PREÇO UNITÁRIO	TOTAL
I0042	AJUDANTE DE ELETRICISTA	SEINFRA	H	0,12	16,77	2,01
I2312	ELETRICISTA	SEINFRA	H	0,12	20,77	2,49
TOTAL MAO DE OBRA:						4,5
MATERIAL		FORTE	UNID	COEFICIENTE	PREÇO UNITÁRIO	TOTAL
I0374	CABO EM PVC 1000V 4MM2	SEINFRA	M	1,02	2,67	2,72
TOTAL MATERIAL:						2,72
VALOR:						7,23

5.7.3.3. C0556 - CABO EM PVC 1000V 6MM2 (M)

MAO DE OBR		FORTE	UNID	COEFICIENTE	PREÇO UNITÁRIO	TOTAL
------------	--	-------	------	-------------	----------------	-------

10042	AJUDANTE DE ELETRICISTA	SEINFRA	H	0,13	16,77	2,18
12312	ELETRICISTA	SEINFRA	H	0,13	20,77	2,7
TOTAL MAO DE OBRA:						4,88
MATERIAL		FONTE	UNID	COEFICIENTE	PREÇO UNITÁRIO	TOTAL
10375	CABO EM PVC 1000V 6MM2	SEINFRA	M	1,02	3,65	3,72
TOTAL MATERIAL:						3,72
VALOR:						8,6

5.7.3.4. C4558 - CABO CORDPLAST (CABO PP) 3 x 2,50 mm² (M)

MAO DE OBRA		FONTE	UNID	COEFICIENTE	PREÇO UNITÁRIO	TOTAL
10042	AJUDANTE DE ELETRICISTA	SEINFRA	H	0,11	16,77	1,84
12312	ELETRICISTA	SEINFRA	H	0,11	20,77	2,28
TOTAL MAO DE OBRA:						4,12
MATERIAL		FONTE	UNID	COEFICIENTE	PREÇO UNITÁRIO	TOTAL
18438	CABO CORDPLAST (CABO PP) 3 x 2,50 mm²	SEINFRA	M	1	3,95	3,95
TOTAL MATERIAL:						3,95
VALOR:						8,08

5.7.3.5. C0870 - CORDOALHA COBRE NÚ 70MM2 E ISOLADORES P/PARA-RAIO (M)

MAO DE OBRA		FONTE	UNID	COEFICIENTE	PREÇO UNITÁRIO	TOTAL
10042	AJUDANTE DE ELETRICISTA	SEINFRA	H	0,7	16,77	11,74
12312	ELETRICISTA	SEINFRA	H	0,7	20,77	14,54
TOTAL MAO DE OBRA:						26,28
MATERIAL		FONTE	UNID	COEFICIENTE	PREÇO UNITÁRIO	TOTAL
10341	CABO COBRE NU 70MM2	SEINFRA	M	1	49,4	49,4
11910	SUPORTE ISOLADOR SIMPLES COM ROLDANA PARA DESCIDA DE ATERRAMENTO DE PARA-RAIO EM EDIFICAÇÕES	SEINFRA	UN	0,5	6,9	3,45
TOTAL MATERIAL:						52,85
VALOR:						79,13

5.7.3.6. C0869 - CORDOALHA COBRE NÚ 35MM2 E ISOLADORES P/PARA-RAIO (M)

MAO DE OBRA		FONTE	UNID	COEFICIENTE	PREÇO UNITÁRIO	TOTAL
10042	AJUDANTE DE ELETRICISTA	SEINFRA	H	0,5	16,77	8,39
12312	ELETRICISTA	SEINFRA	H	0,5	20,77	10,39
TOTAL MAO DE OBRA:						18,78
MATERIAL		FONTE	UNID	COEFICIENTE	PREÇO UNITÁRIO	TOTAL
10339	CABO COBRE NU 35MM2	SEINFRA	M	1	25,18	25,18
11910	SUPORTE ISOLADOR SIMPLES COM ROLDANA PARA DESCIDA DE ATERRAMENTO DE PARA-RAIO EM EDIFICAÇÕES	SEINFRA	UN	0,5	6,9	3,45
TOTAL MATERIAL:						28,63
VALOR:						47,4

5.7.4.1. C1098 - DISJUNTOR MONOPOLAR EM QUADRO DE DISTRIBUIÇÃO 32A (UN)

MAO DE OBRA		FONTE	UNID	COEFICIENTE	PREÇO UNITÁRIO	TOTAL
10042	AJUDANTE DE ELETRICISTA	SEINFRA	H	0,3	16,77	5,03
12312	ELETRICISTA	SEINFRA	H	0,3	20,77	6,23
TOTAL MAO DE OBRA:						11,26
MATERIAL		FONTE	UNID	COEFICIENTE	PREÇO UNITÁRIO	TOTAL
10986	DISJUNTOR MONOPOLAR 32A	SEINFRA	UN	1	15,93	15,93
TOTAL MATERIAL:						15,93
VALOR:						27,19

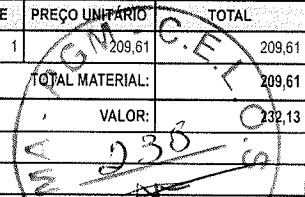
5.7.4.2. C1127 - DISJUNTOR TRIPOLAR EM QUADRO DE DISTRIBUIÇÃO 50A (UN)

MAO DE OBRA		FONTE	UNID	COEFICIENTE	PREÇO UNITÁRIO	TOTAL
10042	AJUDANTE DE ELETRICISTA	SEINFRA	H	0,9	16,77	15,09
12312	ELETRICISTA	SEINFRA	H	0,9	20,77	18,69
TOTAL MAO DE OBRA:						33,78
MATERIAL		FONTE	UNID	COEFICIENTE	PREÇO UNITÁRIO	TOTAL
11013	DISJUNTOR TRIPOLAR 50A	SEINFRA	UN	1	51,51	51,51
TOTAL MATERIAL:						51,51
VALOR:						85,3

5.7.4.3. C4531 - DISJUNTOR DIFERENCIAL DR-80A, 30mA (UN)

MAO DE OBRA		FONTE	UNID	COEFICIENTE	PREÇO UNITÁRIO	TOTAL
10037	AJUDANTE	SEINFRA	H	0,6	16,77	10,06

12312	ELETRICISTA	SEINFRA	H	0,6	20,77	12,46
TOTAL MAO DE OBRA:						22,52
MATERIAL		FORTE	UNID	COEFICIENTE	PREÇO UNITÁRIO	TOTAL
18366	DISJUNTOR DIFERENCIAL DR-80A, 30mA	SEINFRA	UN	1	209,61	209,61
TOTAL MATERIAL:						209,61
VALOR:						232,13



5.7.5.1. C2484 - TOMADA 2 POLOS MAIS TERRA 20A 250V (UN)

MAO DE OBRA		FORTE	UNID	COEFICIENTE	PREÇO UNITÁRIO	TOTAL
10042	AJUDANTE DE ELETRICISTA	SEINFRA	H	0,29	16,77	4,86
12312	ELETRICISTA	SEINFRA	H	0,29	20,77	6,02
TOTAL MAO DE OBRA:						10,88
MATERIAL		FORTE	UNID	COEFICIENTE	PREÇO UNITÁRIO	TOTAL
12107	TOMADA 2 POLOS E TERRA	SEINFRA	UN	1	8,42	8,42
TOTAL MATERIAL:						8,42
VALOR:						19,31

5.7.6.1. C4977 - LUMINÁRIA FECHADA (2 UNIDADES) EM POSTE DE CONCRETO CIRCULAR H= 9,0M, ALTURA LIVRE 7,5M, LÂMPADA DE VAPOR METÁLICO DE 250W, INCLUSIVE O POSTE (UN)

MAO DE OBRA		FORTE	UNID	COEFICIENTE	PREÇO UNITÁRIO	TOTAL
10042	AJUDANTE DE ELETRICISTA	SEINFRA	H	2,7	16,77	45,28
12312	ELETRICISTA	SEINFRA	H	4,6	20,77	95,54
TOTAL MAO DE OBRA:						140,82
MATERIAL		FORTE	UNID	COEFICIENTE	PREÇO UNITÁRIO	TOTAL
10199	BASE FUSIVEL DIAZED 25A. COMPLETA	SEINFRA	UN	2	31,49	62,98
10277	BRAÇO METÁLICO DE 3/4", P/ POSTE DE CONCRETO	SEINFRA	UN	2	24,63	49,26
10503	CELULA FOTOELÉTRICA P/ LAMPADA 250W, C/ SUPORTE	SEINFRA	UN	2	34,9	69,8
11075	ELETRODUTO DE PVC RIGIDO 3/4"	SEINFRA	M	9	3,5	31,5
11358	LUMINARIA FECHADA C/ LENTE DE VIDRO	SEINFRA	UN	2	148,82	297,64
11486	LÂMPADA VAPOR METÁLICO DE 250W/220V	SEINFRA	UN	2	60,89	121,78
18438	CABO CORDPLAST (CABO PP) 3 x 2,50 mm²	SEINFRA	M	9	3,95	35,55
19475	REATOR PARA LÂMPADA VAPOR METÁLICO/VAPOR DE MERCÚRIO, COM CAPACITOR/IGNITOR DE 250W	SEINFRA	UN	2	99,99	199,98
TOTAL MATERIAL:						868,49
SERVICO		FORTE	UNID	COEFICIENTE	PREÇO UNITÁRIO	TOTAL
C4964	POSTE DE CONCRETO CIRCULAR, RESISTÊNCIA NOMINAL 400KG, H= 9,00M, PESO APROXIMADO 740KG	SEINFRA	UN	1	1.271,56	1.271,56
TOTAL SERVICO:						1.271,56
VALOR:						2.280,87

5.7.6.2. C2045 - PROJETER EM ALUMÍNIO, C/ LÂMPADA DE VAPOR METÁLICO E FOCOCÉLULA ATÉ 400W (UN)

MAO DE OBRA		FORTE	UNID	COEFICIENTE	PREÇO UNITÁRIO	TOTAL
10042	AJUDANTE DE ELETRICISTA	SEINFRA	H	2	16,77	33,54
12312	ELETRICISTA	SEINFRA	H	2	20,77	41,54
TOTAL MAO DE OBRA:						75,08
MATERIAL		FORTE	UNID	COEFICIENTE	PREÇO UNITÁRIO	TOTAL
10501	CELULA FOTOELÉTRICA P/ LÂMPADA 400W, C/ SUPORTE	SEINFRA	UN	1	34,9	34,9
11487	LÂMPADA VAPOR METÁLICO DE 400W/220V	SEINFRA	UN	1	73,5	73,5
11778	REATOR PARA LÂMPADA VAPOR METÁLICO/VAPOR DE MERCURIO, COM CAPACITOR/IGNITOR DE 400W	SEINFRA	UN	1	118,08	118,08
19487	PROJETER EM ALUMÍNIO, LONGO ALCANCE, P/LÂMPADA DE 150W ATÉ 400W	SEINFRA	UN	1	74,15	74,15
TOTAL MATERIAL:						300,63
VALOR:						375,71

5.7.7.1. C4765 - ATERRAMENTO COMPLETO C/ HASTE COPPERWELD 5/8" X 2.40M (UN)

MAO DE OBRA		FORTE	UNID	COEFICIENTE	PREÇO UNITÁRIO	TOTAL
10042	AJUDANTE DE ELETRICISTA	SEINFRA	H	3,5	16,77	58,7
12312	ELETRICISTA	SEINFRA	H	1,5	20,77	31,16
TOTAL MAO DE OBRA:						89,86
MATERIAL		FORTE	UNID	COEFICIENTE	PREÇO UNITÁRIO	TOTAL
10339	CABO COBRE NU 35MM2	SEINFRA	M	3	25,18	75,54
10421	CAIXA INSPEÇÃO DO TERRA	SEINFRA	UN	1	51,63	51,63
10841	CONECTOR PARA HASTE TERRA	SEINFRA	UN	1	2,59	2,59
12352	HASTE DE ATERRAMENTO COPPERWELD 5/8" X 2.40M	SEINFRA	UN	1	37,4	37,4
TOTAL MATERIAL:						167,16
VALOR:						257,01

5.7.7.2. C2056 - PROTEÇÃO DA CORDALHA DOS PARA-RAIOS C/TUBO PVC RIGIDOS 50MM (2") X3.00M (UN)

MAO DE OBRA		FONTE	UNID	COEFICIENTE	PREÇO UNITÁRIO	TOTAL
10042	AJUDANTE DE ELETRICISTA	SEINFRA	H	1,5	16,77	25,16
12312	ELETRICISTA	SEINFRA	H	1,5	20,77	31,16
TOTAL MAO DE OBRA:						56,32
MATERIAL		FONTE	UNID	COEFICIENTE	PREÇO UNITÁRIO	TOTAL
11904	SUORTE ISOLADOR SIMPLES COM ROLDANA PARA MASTRO DE PARA-RAIO COM 1 DESCIDA	SEINFRA	UN	2	6,9	13,8
12215	TUBO PVC RÍGIDO P/PROTEÇÃO CORDALHA 2"X3M	SEINFRA	UN	99,3	99,3	99,3
TOTAL MATERIAL:						113,1
VALOR:						169,41

5.7.7.3. C2455 - TERMINAL DE PRESSÃO P/ CABOS ATÉ 16MM2 (UN)

MAO DE OBRA		FONTE	UNID	COEFICIENTE	PREÇO UNITÁRIO	TOTAL
10042	AJUDANTE DE ELETRICISTA	SEINFRA	H	0,2	16,77	3,35
12312	ELETRICISTA	SEINFRA	H	0,2	20,77	4,15
TOTAL MAO DE OBRA:						7,5
MATERIAL		FONTE	UNID	COEFICIENTE	PREÇO UNITÁRIO	TOTAL
12074	TERMINAL PRESSÃO P/CABO 16MM2	SEINFRA	UN	1	3,32	3,32
TOTAL MATERIAL:						3,32
VALOR:						10,83

5.7.7.4. C4976 - POSTE DE CONCRETO DUPLO T, RESISTÊNCIA NOMINAL 150KG, H= 9,00M, PESO APROXIMADO 470KG (UN)

EQUIPAMENTO		FONTE	UNID	COEFICIENTE	PREÇO UNITÁRIO	TOTAL
10705	CAMINHÃO COMERC. EQUIP. C/GUINDASTE (CHP)	SEINFRA	H	1,25	126,29	157,86
TOTAL EQUIPAMENTO:						157,86
MAO DE OBRA		FONTE	UNID	COEFICIENTE	PREÇO UNITÁRIO	TOTAL
12543	SERVENTE	SEINFRA	H	2,5	15,55	38,88
TOTAL MAO DE OBRA:						38,88
MATERIAL		FONTE	UNID	COEFICIENTE	PREÇO UNITÁRIO	TOTAL
19471	POSTE DE CONCRETO DUPLO T, RESISTÊNCIA NOMINAL 150KG, H= 9,00M, PESO APROXIMADO 470KG	SEINFRA	UN	1	503,46	503,46
TOTAL MATERIAL:						503,46
SERVICO		FONTE	UNID	COEFICIENTE	PREÇO UNITÁRIO	TOTAL
C0836	CONCRETO NÃO ESTRUTURAL PREPARO MANUAL	SEINFRA	M3	0,3	404,8	121,44
C1604	LANÇAMENTO E APLICAÇÃO DE CONCRETO S/ ELEVAÇÃO	SEINFRA	M3	0,3	134,84	40,45
C2784	ESCAVAÇÃO MANUAL SOLO DE 1A.CAT. PROF. ATÉ 1.50m	SEINFRA	M3	0,37	41,21	15,25
TOTAL SERVICO:						177,14
VALOR:						877,33

5.8.1.1. C104 - DEMARCAÇÃO DE QUADRA TIPO ESCOLA P/ TINTA ACRÍLICA (M)

MAO DE OBRA		FONTE	UNID	COEFICIENTE	PREÇO UNITÁRIO	TOTAL
10045	AJUDANTE DE PINTOR	SEINFRA	H	0,2	16,77	3,35
12395	PINTOR	SEINFRA	H	0,4	20,77	8,31
TOTAL MAO DE OBRA:						11,66
MATERIAL		FONTE	UNID	COEFICIENTE	PREÇO UNITÁRIO	TOTAL
11178	FITA CREPE 16MM	SEINFRA	M	2	0,23	0,46
12083	TINTA 100% ACRÍLICA	SEINFRA	L	0,05	24,59	1,23
TOTAL MATERIAL:						1,69
VALOR:						13,35

5.8.1.2. C2475 - TINTA EPOXI EM PISOS, C/ SELADOR E EMASSAMENTO ACRÍLICO (M2)

MAO DE OBRA		FONTE	UNID	COEFICIENTE	PREÇO UNITÁRIO	TOTAL
10045	AJUDANTE DE PINTOR	SEINFRA	H	2,1	16,77	35,22
12395	PINTOR	SEINFRA	H	2,1	20,77	43,62
TOTAL MAO DE OBRA:						78,84
MATERIAL		FONTE	UNID	COEFICIENTE	PREÇO UNITÁRIO	TOTAL
11346	LIXA PARA FERRO	SEINFRA	UN	1,5	1,69	2,54
11488	LÍQUIDO PREPARADOR DE SUPERFÍCIES	SEINFRA	L	0,25	11,91	2,98
11511	MASSA ACRÍLICA PARA PINTURA LATEX	SEINFRA	KG	0,8	4,78	3,82
11856	SELADOR ACRÍLICO	SEINFRA	L	0,3	13,32	4
11890	SOLVENTE P/TINTA EPOXI E BORRACHA CLORADA	SEINFRA	L	0,08	39,91	3,19
12093	TINTA EPOXI PARA ACABAMENTO	SEINFRA	L	0,35	49,8	17,43
TOTAL MATERIAL:						33,96
VALOR:						112,79

5.8.2.1. C1281 - ESMALTE SINTÉTICO EM ESTRUTURA DE AÇO CARBONO 50 MICRA C/REVÓLVER (M2)

MAO DE OBRA		FONTE	UNID	COEFICIENTE	PREÇO UNITÁRIO	TOTAL
10045	AJUDANTE DE PINTOR	SEINFRA	H	0,07	16,77	1,17
12395	PINTOR	SEINFRA	H	0,13	20,77	2,7
TOTAL MAO DE OBRA:						3,87
MATERIAL		FONTE	UNID	COEFICIENTE	PREÇO UNITÁRIO	TOTAL
10035	AGUARRAZ MINERAL	SEINFRA	L	0,033	17,19	0,57
11100	ESMALTE SINTETICO	SEINFRA	L	0,176	24,99	4,4
11346	LIXA PARA FERRO	SEINFRA	UN	0,275	1,69	0,46
TOTAL MATERIAL:						5,43
VALOR:						9,3

5.8.2.2. C2040 - PINTURA C/ PRIMER EPOXI EM ESTRUTURA DE AÇO CARBONO 25 MICRA C/REVÓLVER (M2)

MAO DE OBRA		FONTE	UNID	COEFICIENTE	PREÇO UNITÁRIO	TOTAL
10045	AJUDANTE DE PINTOR	SEINFRA	H	0,04	16,77	0,67
12395	PINTOR	SEINFRA	H	0,08	20,77	1,66
TOTAL MAO DE OBRA:						2,33
MATERIAL		FONTE	UNID	COEFICIENTE	PREÇO UNITÁRIO	TOTAL
11346	LIXA PARA FERRO	SEINFRA	UN	0,275	1,69	0,46
11735	PRIMER A BASE DE EPOXI	SEINFRA	L	0,132	53,03	7
11890	SOLVENTE P/TINTA EPOXI E BORRACHA CLORADA	SEINFRA	L	0,033	39,91	1,32
TOTAL MATERIAL:						8,78
VALOR:						11,11

5.8.3.1. C1207 - EMASSAMENTO DE PAREDES EXTERNAS 2 DEMÃOS C/MASSA ACRÍLICA (M2)

MAO DE OBRA		FONTE	UNID	COEFICIENTE	PREÇO UNITÁRIO	TOTAL
10045	AJUDANTE DE PINTOR	SEINFRA	H	0,25	16,77	4,19
12395	PINTOR	SEINFRA	H	0,35	20,77	7,27
TOTAL MAO DE OBRA:						11,46
MATERIAL		FONTE	UNID	COEFICIENTE	PREÇO UNITÁRIO	TOTAL
11347	LIXA PARA MADEIRA/MASSA	SEINFRA	UN	0,5	0,55	0,28
11511	MASSA ACRÍLICA PARA PINTURA LATEX	SEINFRA	KG	0,7	4,78	3,35
TOTAL MATERIAL:						3,63
VALOR:						15,08

5.8.3.2. C1614 - LATEX DUAS DEMÃOS EM PAREDES EXTERNAS S/MASSA (M2)

MAO DE OBRA		FONTE	UNID	COEFICIENTE	PREÇO UNITÁRIO	TOTAL
10045	AJUDANTE DE PINTOR	SEINFRA	H	0,35	16,77	5,87
12395	PINTOR	SEINFRA	H	0,4	20,77	8,31
TOTAL MAO DE OBRA:						14,18
MATERIAL		FONTE	UNID	COEFICIENTE	PREÇO UNITÁRIO	TOTAL
10035	AGUARRAZ MINERAL	SEINFRA	L	0,05	17,19	0,86
11347	LIXA PARA MADEIRA/MASSA	SEINFRA	UN	0,25	0,55	0,14
11403	LÍQUIDO PREPARADOR DE SUPERFÍCIES	SEINFRA	L	0,12	11,91	1,43
12097	TINTA LATEX ACRÍLICA	SEINFRA	L	0,17	24,59	4,18
TOTAL MATERIAL:						6,61
VALOR:						20,78

5.9.1.1. C0035 - ALAMBRADO C/ TUBO DE AÇO GALVANIZADO 2", INCLUSIVE PINTURA (M2)

MAO DE OBRA		FONTE	UNID	COEFICIENTE	PREÇO UNITÁRIO	TOTAL
10045	AJUDANTE DE PINTOR	SEINFRA	H	0,5	16,77	8,39
10045	AJUDANTE DE SERRALHEIRO	SEINFRA	H	0,9	16,77	15,09
11858	SERRALHEIRO	SEINFRA	H	1,5	20,77	31,16
TOTAL MAO DE OBRA:						54,64
MATERIAL		FONTE	UNID	COEFICIENTE	PREÇO UNITÁRIO	TOTAL
10098	ARAME GALVANIZADO N.10 BWG	SEINFRA	KG	0,15	9,1	1,37
10100	ARAME GALVANIZADO N.14 BWG	SEINFRA	KG	0,07	10,53	0,74
11100	ESMALTE SINTETICO	SEINFRA	L	0,12	24,99	3
11872	SOLDA 50X50	SEINFRA	KG	0,15	82,73	12,41
12036	TELA DE ARAME GALVANIZADO DE 2" (5 X 5 CM) FIO N.14 (2,11MM BWG)	SEINFRA	M2	1,05	17,6	18,48
12171	TUBO AÇO GALVANIZADO DE 50MM (2")	SEINFRA	M	2,73	71,02	193,88
12293	ZARCÃO	SEINFRA	L	0,1	22,58	2,26
TOTAL MATERIAL:						232,14
VALOR:						286,77

5.9.1.2. C2903 - PORTÃO DE TUBO DE AÇO GALVANIZADO DE 2" (1X2)m, INCL. PILARES DE SUSTENTAÇÃO (UN)

MAO DE OBRA		FORTE	UNID	COEFICIENTE	PREÇO UNITÁRIO	TOTAL
I0121	ARMADOR/FERREIRO	SEINFRA	H	3	20,77	62,31
I1879	SOLDADOR	SEINFRA	H	2	21,43	42,86
I2543	SERVENTE	SEINFRA	H	6	15,55	93,3
TOTAL MAO DE OBRA:						198,47
MATERIAL		FORTE	UNID	COEFICIENTE	PREÇO UNITÁRIO	TOTAL
I0467	CANTONEIRA DE FERRO 1"x 3/16" (L X E) (1,73KG/M)	SEINFRA	KG	10,69	8,17	87,34
I2171	TUBO AÇO GALVANIZADO DE 50MM (2)	SEINFRA	M	8,95	71,02	627,11
I2338	FERRO CHATO 1/2" x 3/16" (0,47KG/M)	SEINFRA	KG	4,25	8,33	35,4
I2339	FERRO CHATO 2" x 3/16" (1,90KG/M)	SEINFRA	KG	5	8,33	41,65
I2364	JOELHO FERRO GALVANIZADO 1"	SEINFRA	UN	4	11,31	45,24
I2436	TELA GALVANIZADA MALHA QUADRADA/LOSANGULAR 2" (5X5CM) FIO 10 (3,4MM)	SEINFRA	M2	3	26,5	81
TOTAL MATERIAL:						917,74
SERVICO		FORTE	UNID	COEFICIENTE	PREÇO UNITÁRIO	TOTAL
C0216	ARMADURA CA-50A MÉDIA D= 6,3 A 10,0mm	SEINFRA	KG	6,8	14,13	96,08
C0218	ARMADURA CA-6U MÉDIA D= 6,4 A 9,5mm	SEINFRA	KG	1,014	12,73	12,91
C0840	CONCRETO P/VIBR., FCK 15 MPa COM AGREGADO ADQUIRIDO	SEINFRA	M3	0,2721	395,54	107,63
TOTAL SERVICIO:						216,62
VALOR:						1.332,81

5.9.1.3. C3440 - BANCO EM "U" S/ ENCOSTO PADRÃO (M)

MAO DE OBRA		FORTE	UNID	COEFICIENTE	PREÇO UNITÁRIO	TOTAL
I2391	PEDREIRO	SEINFRA	H	0,5	20,77	10,39
I2543	SERVENTE	SEINFRA	H	0,5	15,55	7,78
TOTAL MAO DE OBRA:						18,17
MATERIAL		FORTE	UNID	COEFICIENTE	PREÇO UNITÁRIO	TOTAL
I6224	ASSENTO P/BANCO EM "U" PREMOLDADO DE CONCRETO	SEINFRA	UN	1	130,83	130,83
TOTAL MATERIAL:						130,83
SERVICO		FORTE	UNID	COEFICIENTE	PREÇO UNITÁRIO	TOTAL
C0074	ALVENARIA DE TIJOLO CERÂMICO FURADO (9x19x19)cm C/ARGAMASSA MISTA DE CAL HIDRATADA ESP=20 cm	SEINFRA	M2	0,6	104,79	62,87
C0776	CHAPISCO C/ ARGAMASSA DE CIMENTO E AREIA S/PENEIRAR TRAÇO 1:3 ESP= 5mm P/ PAREDE	SEINFRA	M2	1,25	6,18	7,73
C0782	CHAPISCO MECÂNICO DE ADORNO	SEINFRA	M2	1,25	16,71	20,89
C1212	EMBOÇO C/ ARGAMASSA MISTA DE CIMENTO, CAL EM PASTA E AREIA S/PENEIRAR TRAÇO 1:1,5:9 ESP= 20mm P/ PAREDE	SEINFRA	M2	1,25	30,84	38,55
C2784	ESCAVAÇÃO MANUAL SOLO DE 1A.CAT. PROF. ATÉ 1,50m	SEINFRA	M3	0,09	41,21	3,71
TOTAL SERVICIO:						133,75
VALOR:						282,73

5.9.1.4. C1347 - CONJUNTO PARA BASQUETE COM TABELAS EM COMPENSADO NAVAL, MODELO OFICIAL, 1,05X1,80M, ESP. 18MM, COMPLETO, INCLUSIVE ESTRUTURA EM TUBOS DE AÇO GALVANIZADO DE 4" E DE 1", ACABAMENTO EM MASSA PLÁSTICA, PRIMER E

TINTA ESMALTE SINTÉTICO, COM REFORÇO TIPO MÃO FRANCESA, AVANÇO LIVRE DE 2,30M (CJ)		FORTE	UNID	COEFICIENTE	PREÇO UNITÁRIO	TOTAL
I1139	ESTRUTURA METÁLICA P/ TABELA DE BASQUETE, 1 M TUBOS DE AÇO DE 4" E DE 1" PAREDE 2MM, ACABAMENTO EM MASSA PLÁSTICA, PRIMER E TINTA ESMALTE SINTÉTICO, COM REFORÇO TIPO MÃO FRANCESA, AVANÇO LIVRE DE 2,30M	SEINFRA	CJ	1	1.891,55	1.891,55
I1911	TABELAS DE BASQUETE, INCLUSIVE COMPENSADO NAVAL, MODELO OFICIAL, 1,05X1,80M, ESP. 18MM, SEM ESTRUTURA DE FIXAÇÃO	SEINFRA	CJ	1	1.260,88	1.260,88
TOTAL MATERIAL:						3.152,43
SERVICO		FORTE	UNID	COEFICIENTE	PREÇO UNITÁRIO	TOTAL
C3268	CONCRETO P/VIBR., FCK=10MPa COM AGREGADO PRODUZIDO (S/TRANSP.)	SEINFRA	M3	0,0865	337,08	29,16
TOTAL SERVICIO:						29,16
VALOR:						3.181,59

5.9.1.5. C1349 - CONJUNTO PARA FUTSAL COM TRAVES OFICIAIS DE 3,00 X 2,00 M EM TUBO DE AÇO GALVANIZADO 3" COM REQUADRO EM TUBO DE 1", PINTURA EM PRIMER COM TINTA ESMALTE SINTÉTICO E REDES (CJ)

MATERIAL		FORTE	UNID	COEFICIENTE	PREÇO UNITÁRIO	TOTAL
I1137	TRAVES PARA FUTSAL OFICIAL COMPLETA, DE 3,00 X 2,00 M EM TUBO DE AÇO GALVANIZADO 3" COM REQUADRO EM TUBO DE 1", PINTURA EM PRIMER COM TINTA ESMALTE SINTÉTICO E REDES DE POLIETILENO FIO 4 MM	SEINFRA	CJ	1	3.506,46	3.506,46
TOTAL MATERIAL:						3.506,46
VALOR:						3.506,46

5.9.1.6. C1351 - CONJUNTO PARA QUADRA DE VOLEI OFICIAL COM POSTES EM TUBO DE AÇO GALVANIZADO 3", H = 255" CM, PINTURA EM TINTA ESMALTE SINTÉTICO, REDE DE NYLON COM 2 MM, MALHA 10 X 10 CM E ANTENAS OFICIAIS (CJ)

MATERIAL		FORTE	UNID	COEFICIENTE	PREÇO UNITÁRIO	TOTAL
I1140	REDE PARA QUADRA DE VOLEI COMPLETA, COM POSTES EM TUBO DE AÇO GALVANIZADO 3", H = 255" CM, PINTURA EM TINTA ESMALTE SINTÉTICO, REDE DE NYLON COM 2 MM, MALHA 10 X 10 CM E ANTENAS OFICIAIS EM FIBRA DE VIDRO	SEINFRA	CJ	1	2.128,73	2.128,73
TOTAL MATERIAL:						2.128,73

VALOR:	2.128,73
--------	----------

5.9.1.7. C1791 - MESA EM ALVENARIA, TAMPO CONCRETO PRÉ-MOLDADO, ACABADA (M2)

MAO DE OBRA		FORTE	UNID	COEFICIENTE	PREÇO UNITÁRIO	TOTAL
I0041	AJUDANTE DE CARPINTEIRO	SEINFRA	H	1,1	16,77	18,45
I0121	ARMADOR/FERREIRO	SEINFRA	H	1,5	20,77	31,16
I2391	PEDREIRO	SEINFRA	H	3,3	20,77	68,54
I2543	SERVENTE	SEINFRA	H	4,508	15,55	70,1
TOTAL MAO DE OBRA:						188,25

MATERIAL		FORTE	UNID	COEFICIENTE	PREÇO UNITÁRIO	TOTAL
I0108	AREIA GROSSA	SEINFRA	M3	0,128	74,72	9,56
I0280	BRITA	SEINFRA	M3	0,04	76,19	3,05
I0441	CAL HIDRATADA	SEINFRA	KG	14,556	1,1	16,01
I0527	CHAPA COMPENSADO RESINADO 6MM (1.10 X 2.20M)	SEINFRA	M2	1,25	15,10	18,88
I0805	CIMENTO PORTLAND	SEINFRA	KG	32,995	0,56	18,25
I1728	PREGO 18X27 (2.1/2" X 10) (APROXIMADAMENTE 198UN/KG)	SEINFRA	KG	0,1	13,8	1,38
I2040	TELA SOLDADA EM ACO CA-60 B FIO= 5,0MM MALHA 10 X 10 CM (3,11KG/M2)	SEINFRA	M2	1	21,53	21,53
I2081	TIJOLO CERÂMICO FURADO 9X19X19CM	SEINFRA	UN	58,5	0,68	39,78
I2100	TINTA ÓLEO	SEINFRA	L	0,505	19,77	9,98
TOTAL MATERIAL:						138,42
VALOR:						326,67

5.9.2.1. C1628 - LIMPEZA GERAL (M2)

MAO DE OBRA		FORTE	UNID	COEFICIENTE	PREÇO UNITÁRIO	TOTAL
I2543	SERVENTE	SEINFRA	H	0,7	15,55	10,89
TOTAL MAO DE OBRA:						10,89
VALOR:						10,88

Leonardo Silveira Lima
Leonardo Silveira Lima
 Eng Civil | RNP 060158106-7



Handwritten marks and signatures at the bottom of the page.



Anotação de Responsabilidade Técnica - ART
Lei nº 6.496, de 7 de dezembro de 1977

CREA-CE

ART OBRA / SERVIÇO
Nº CE20210855317

Conselho Regional de Engenharia e Agronomia do Ceará

COMPLEMENTAR à
CE20190495073

1. Responsável Técnico

LEONARDO SILVEIRA LIMA

Título profissional: ENGENHEIRO CIVIL

RNP: 0601581067

Registro: 14646D CE

Empresa contratada: GEOPAC ENGENHARIA E CONSULTORIA EIRELLI - EPP

Registro: 0000400998-CE

2. Dados do Contrato

Contratante: MUNICÍPIO DE ARACATI

RUA CORONEL ALEXANDRINO

Complemento:

Bairro: CENTRO

Cidade: Aracati

UF: CE

CPF/CNPJ: 07.684.756/0001-46

Nº: 1272

CEP: 62800000

Contrato: 0606.002/2019

Celebrado em: 06/06/2019

Valor: R\$ 1.000,00

Tipo de contratante: Pessoa Jurídica de Direito Público

Ação Institucional: NENHUMA - NÃO OPTANTE

3. Dados da Obra/Serviço

RUA DUQUE DE CAXIAS

Nº: 1990

Complemento:

Bairro: CENTRO

Cidade: ARACATI

UF: CE

CEP: 62800000

Data de Início: 15/09/2021

Previsão de término: 15/11/2021

Coordenadas Geográficas: -4.563542, -37.767713

Finalidade: SEM DEFINIÇÃO

Código: Não Especificado

Proprietário: MUNICÍPIO DE ARACATI

CPF/CNPJ: 07.684.756/0001-46

4. Atividade Técnica

15 - Elaboração

80 - Projeto > CONSTRUÇÃO CIVIL > INSTALAÇÕES HIDROSSANITÁRIAS > #1.4.2 - DE SISTEMA DE REDES DE ÁGUAS PLUVIAIS

Quantidade

Unidade

1,00

un

80 - Projeto > ESTRUTURAS > ESTRUTURAS DE CONCRETO E ARGAMASSA ARMADA > #2.1.1 - DE ESTRUTURA DE CONCRETO ARMADO

1,00

un

80 - Projeto > ELETROTÉCNICA > INSTALAÇÕES ELÉTRICAS > DE INSTALAÇÕES ELÉTRICAS EM BAIXA TENSÃO > #11.10.1.2 - PARA FINS COMERCIAIS

1,00

un

80 - Projeto > CONSTRUÇÃO CIVIL > INSTALAÇÕES HIDROSSANITÁRIAS > #1.4.3 - DE INSTALAÇÃO DE SISTEMA DE ESGOTO SANITÁRIO

1,00

un

80 - Projeto > CONSTRUÇÃO CIVIL > INSTALAÇÕES HIDROSSANITÁRIAS > #1.4.1 - DE SISTEMA DE ÁCJA POTÁVEL

1,00

un

Após a conclusão das atividades técnicas o profissional deve proceder a baixa desta ART

5. Observações

ELABORAÇÃO DE PROJETO ARQUITETÔNICO DA EEF FRANCISCO SABÓIA NA SEDE DO MUNICÍPIO DE ARACATI/CE.

6. Declarações

- Declaro que estou cumprindo as regras de acessibilidade previstas nas normas técnicas da ABNT, na legislação específica e no decreto n. 5296/2004.

7. Entidade de Classe

CLUBE DE ENGENHARIA DO CEARÁ (CEC)

8. Assinaturas

Declaro serem verdadeiras as informações acima

LEONARDO SILVEIRA LIMA - CPF: 796.009.213-34

Local

data

MUNICÍPIO DE ARACATI - CNPJ: 07.684.756/0001-46

9. Informações

* A ART é válida somente quando quitada, mediante apresentação do comprovante do pagamento ou conferência no site do Crea.

10. Valor

Valor da ART: R\$ 88,78

Registrada em: 14/09/2021

Valor pago: R\$ 88,78

Nosso Número: 8214895224





Anotação de Responsabilidade Técnica - ART
Lei nº 6.496, de 7 de dezembro de 1977

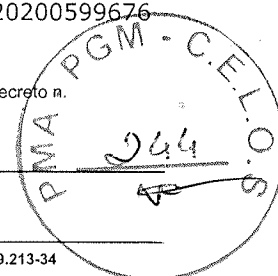
CREA-CE

ART OBRA / SERVIÇO
Nº CE20200626684

Conselho Regional de Engenharia e Agronomia do Ceará

COMPLEMENTAR à
CE20200599676

- Declaro que estou cumprindo as regras de acessibilidade previstas nas normas técnicas da ABNT, na legislação específica e no decreto n. 5296/2004.



7. Entidade de Classe _____
NENHUMA - NÃO OPTANTE

8. Assinaturas _____
Declaro serem verdadeiras as informações acima

Leonardo Silveira Lima
LEONARDO SILVEIRA LIMA - CPF: 796.009.213-34

_____ de _____ de _____
Local data

MUNICÍPIO DE ARACATI - CNPJ: 07.684.756/0001-46

9. Informações _____
* A ART é válida somente quando quitada, mediante apresentação do comprovante do pagamento ou conferência no site do Crea.

10. Valor _____
Valor da ART: R\$ 88,78 Registrada em: 08/04/2020 Valor pago: R\$ 88,78 Nosso Número: 8213934218



✓
↗
b