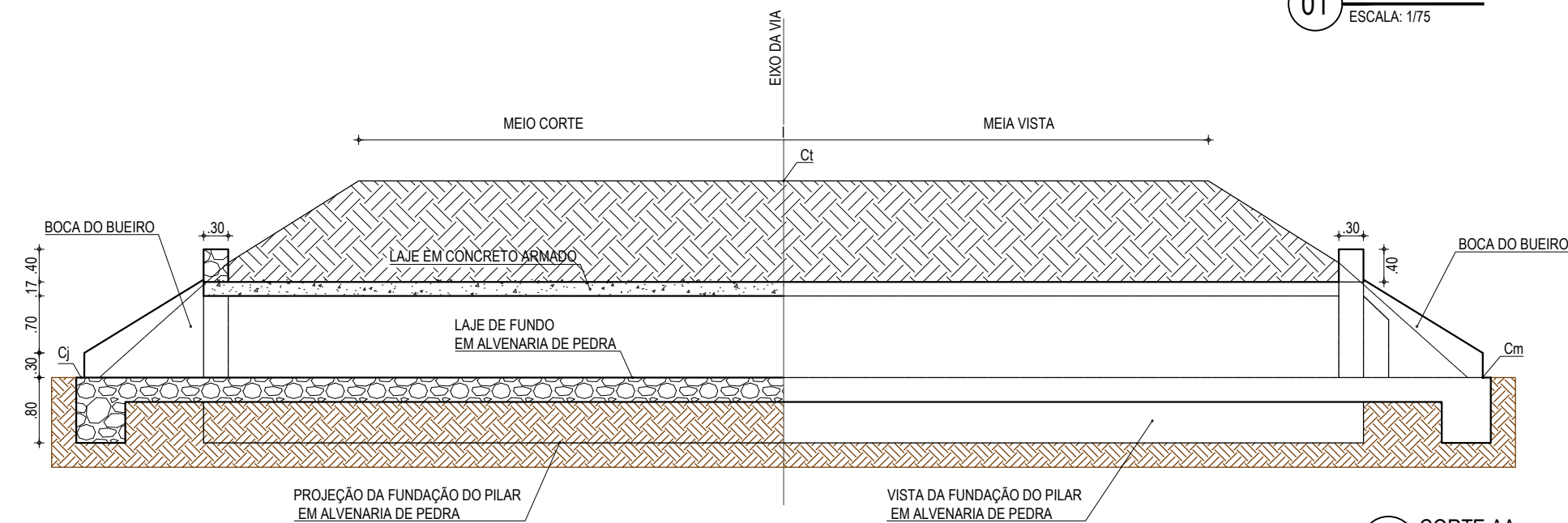
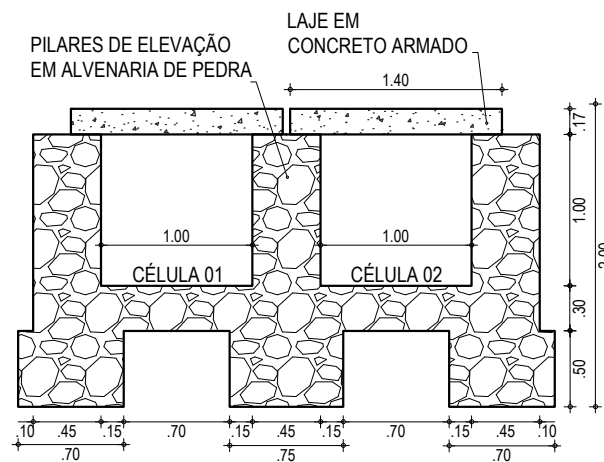


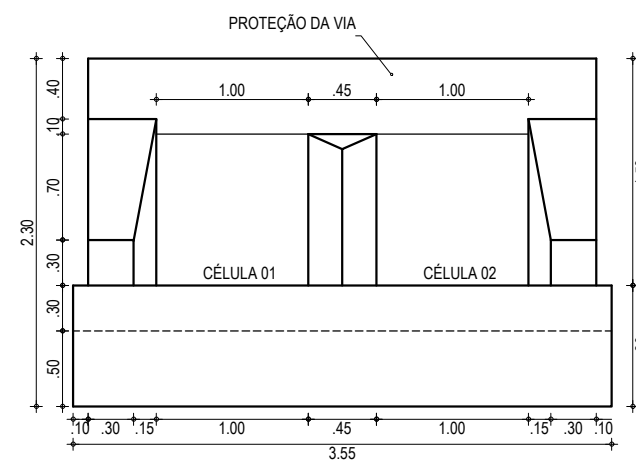
01 PLANTA BAIXA
ESCALA: 1/75



02 CORTE AA
ESCALA: 1/75

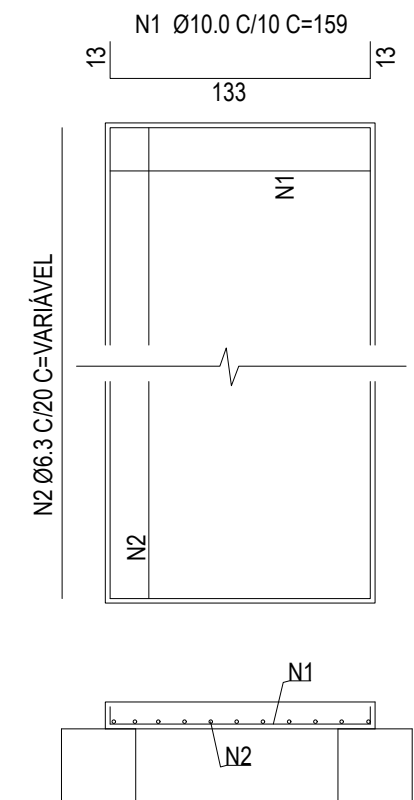


03 CORTE BB
ESCALA: 1/50



04 VISTA FRONTAL
ESCALA: 1/50

FERRAGEM DA LAJE



ASSINATURAS E APROVAÇÃO

PROJETISTA:	PROPRIETÁRIO:
LEONARDO SILVEIRA LIMA	
ENGENHEIRO CIVIL - RNP: 0601581067	

APROVAÇÃO

GEO PAC AV. PADRE ANTÔNIO TOMÁS, N.º 2420, SALAS 301/302
BAIRRO ALDEOTA | FORTALEZA/CE
FONE: (85) 3241-3147 | EMAIL: GEOPAC@GEO PAC.COM.BR

PROPRIETÁRIO:
PREFEITURA MUNICIPAL DE ARACATI
OBRA:
PAVIMENTAÇÃO ASFÁLTICA NO MUNICÍPIO DE ARACATI
PROJETO:
PAVIMENTAÇÃO EM DIVERSOS TRECHOS DA ZONA SUL DE ARACATI
CONTEÚDO:
DETALHE - BUEIRO DUPLO CAPEADO DE CONCRETO (1,00 x 1,00)m
IDENTIFICAÇÃO DOS DESENHOS:
01. PLANTA BAIXA
02. CORTE AA
03. CORTE BB
04. VISTA FRONTAL

LOCAL:	DATA:	PRANCHA:
ARACATI/CE	JULHO/2021	121/124
DESENHO:	ESCALA:	CONTROLE:
FRANCISCO MENDES	INDICADA	ARCT 21 11