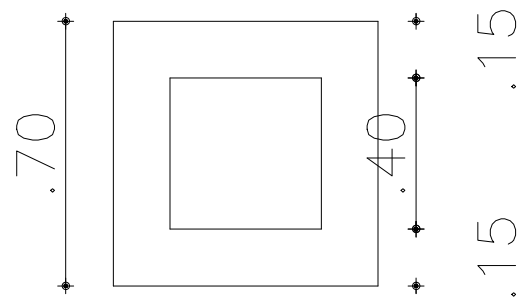
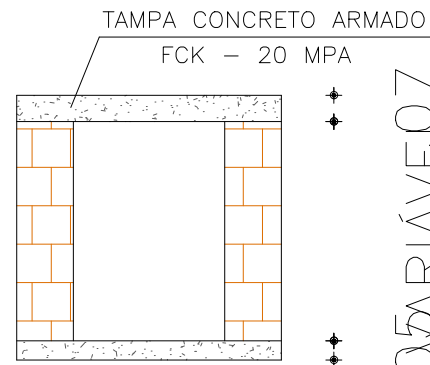


CAIXA EM ALVENARIA
(0,70m x 0,70m)



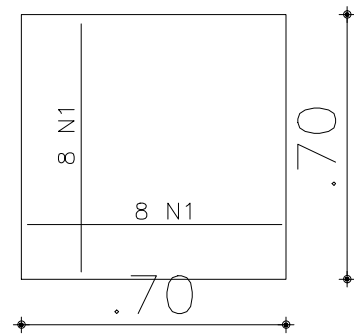
VISTA SUPERIOR
Escala: 1/20



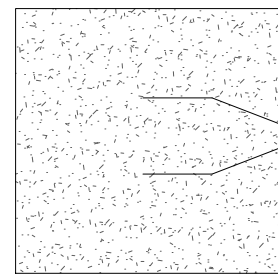
VISTA LATERAL
Escala: 1/20

05ARIÁVE.07

TAMPA EM CONCRETO
(0,70m x 0,70m)

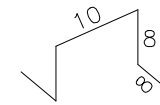


VISTA SUPERIOR
Escala: 1/20



VISTA SUPERIOR
Escala: 1/20

N2 - D=10mm - C=64



DETALHE DA ALÇA
Escala: 1/20

Natureza: SISTEMA DE ABASTECIMENTO DE ÁGUA RURAL
Proprietário: PREFEITURA MUNICIPAL DE ARACATI
Endereço da Obra: LOCALIDADE DE ZUMBI DOS PALMARES - ARACATI -CE

Nº	DESCRIÇÃO	DATA	PROJETO	DESENHO
REVISÕES				

PREFEITURA MUNICIPAL DE ARACATI
SECRETARIA DE INFRA ESTRUTURA
GERENCIA DE PROJETOS E ENGENHARIA

<p>CONTEÚDO: DETALHES</p>	<p>PRANCHA: 05</p>	<p>SAA SISTEMA DE ABASTECIMENTO DE ÁGUA</p>
<p>ASSUNTO: CAIXA DE REGISTROS E VENTOSAS</p>	<p>DATA: SET/2020</p>	<p>Nº FOLHAS: 05/07</p>
		<p>DESENHO: DANIEL PESSOA ESCALA: 1/20</p>