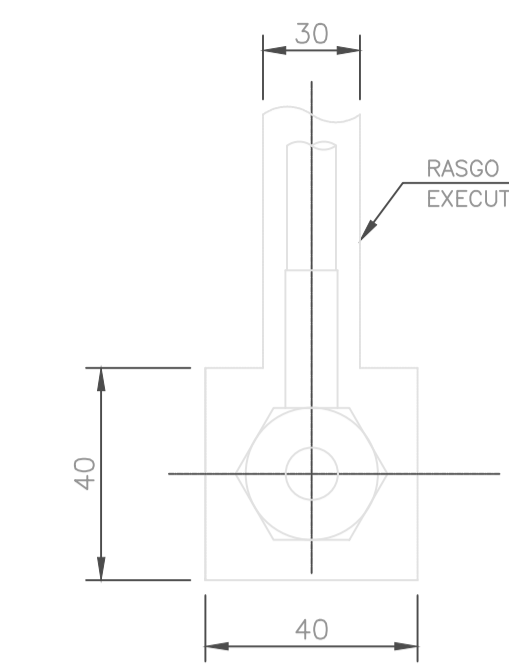
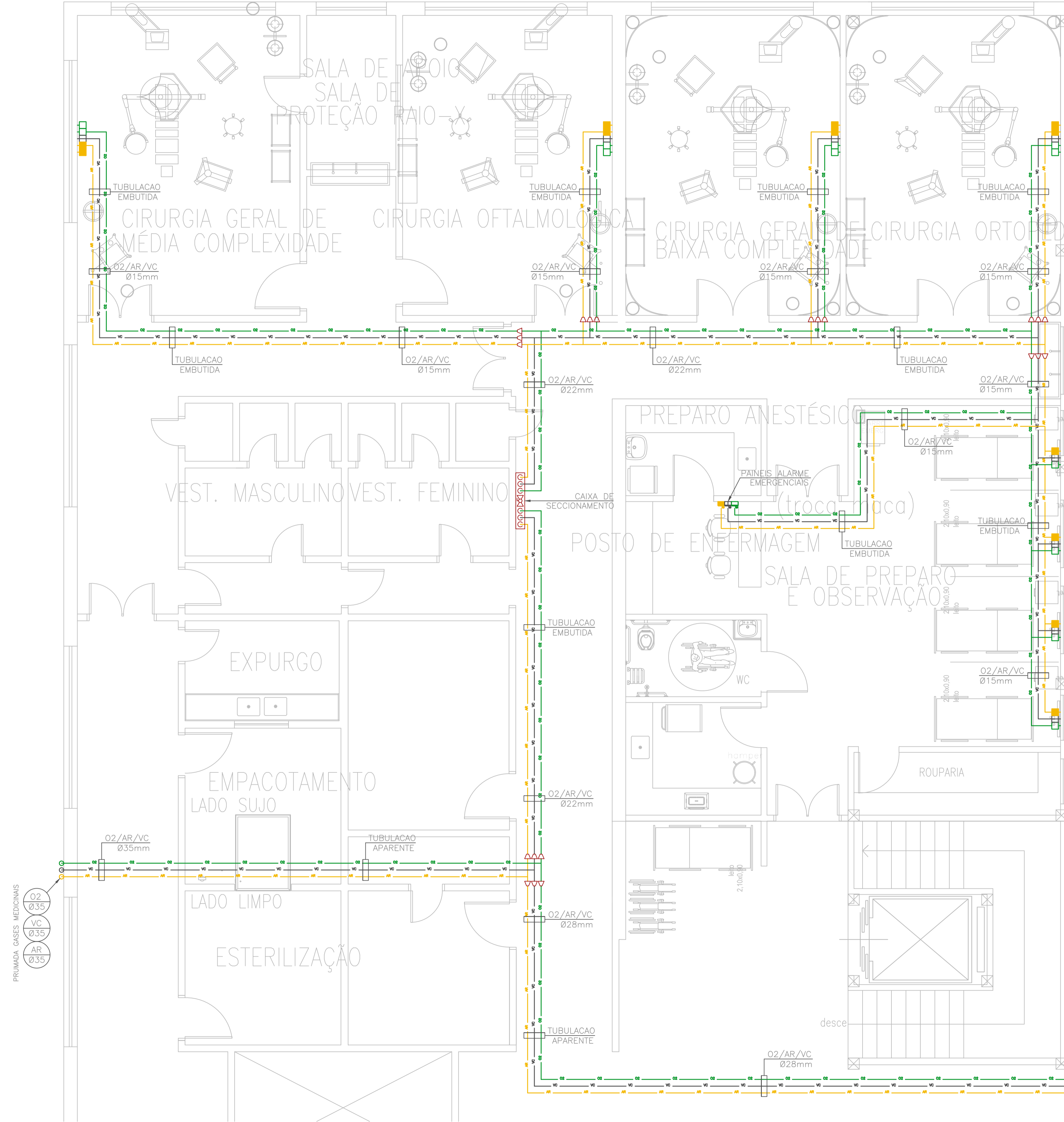


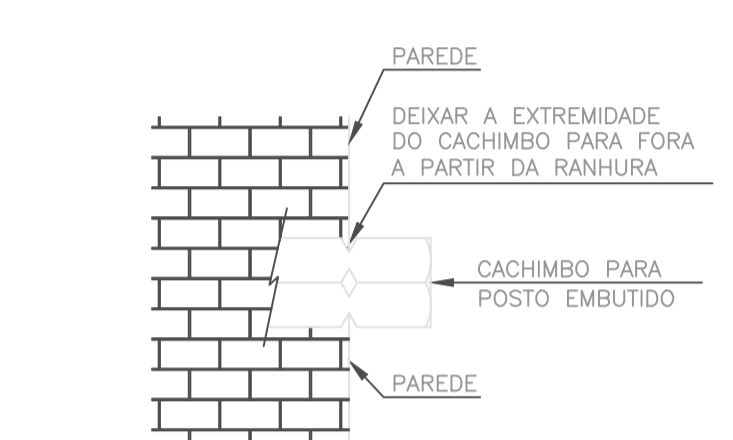
PLANTA CHAVE DE IMPLANTAÇÃO (PAVIMENTO SUPERIOR)  
SEM ESCALA

LEGENDA REDES:

- |                             |                             |
|-----------------------------|-----------------------------|
| POSTO EMBUTIDO OXIGENIO     | PAINEL ALARME OXIGENIO      |
| POSTO EMBUTIDO VACUO        | PAINEL ALARME VACUO         |
| POSTO EMBUTIDO AR MEDICINAL | PAINEL ALARME AR MEDICINAL  |
| POSTO APARENTE OXIGENIO     | TUBULACAO OXIGENIO          |
| POSTO APARENTE VACUO        | VC - TUBULACAO VACUO        |
| POSTO APARENTE AR MEDICINAL | AR - TUBULACAO AR MEDICINAL |
| BUCHA DE REDUCCAO           | CAIXA DE SECCIONAMENTO      |



VISTA "A"  
SEM ESCALA



DETALHE "B"  
SEM ESCALA



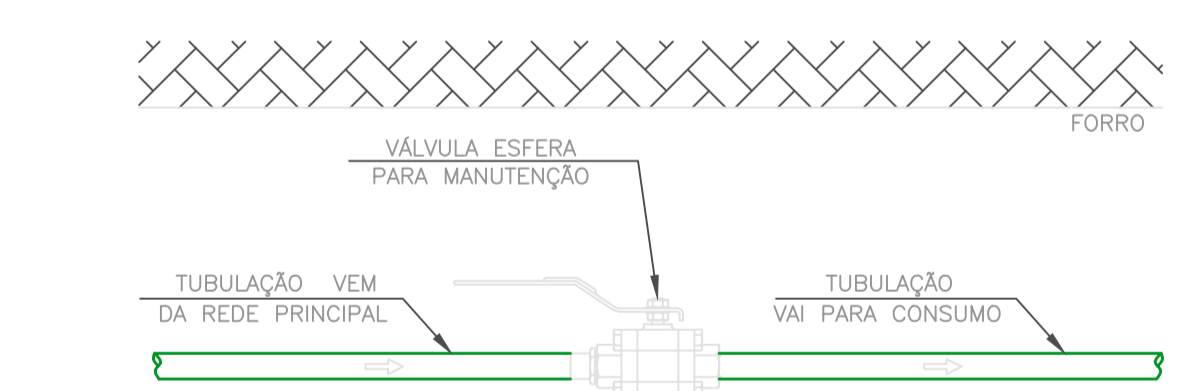
ETIQUETAS DE IDENTIFICAÇÃO P/ TUBULAÇÕES O2  
SEM ESCALA



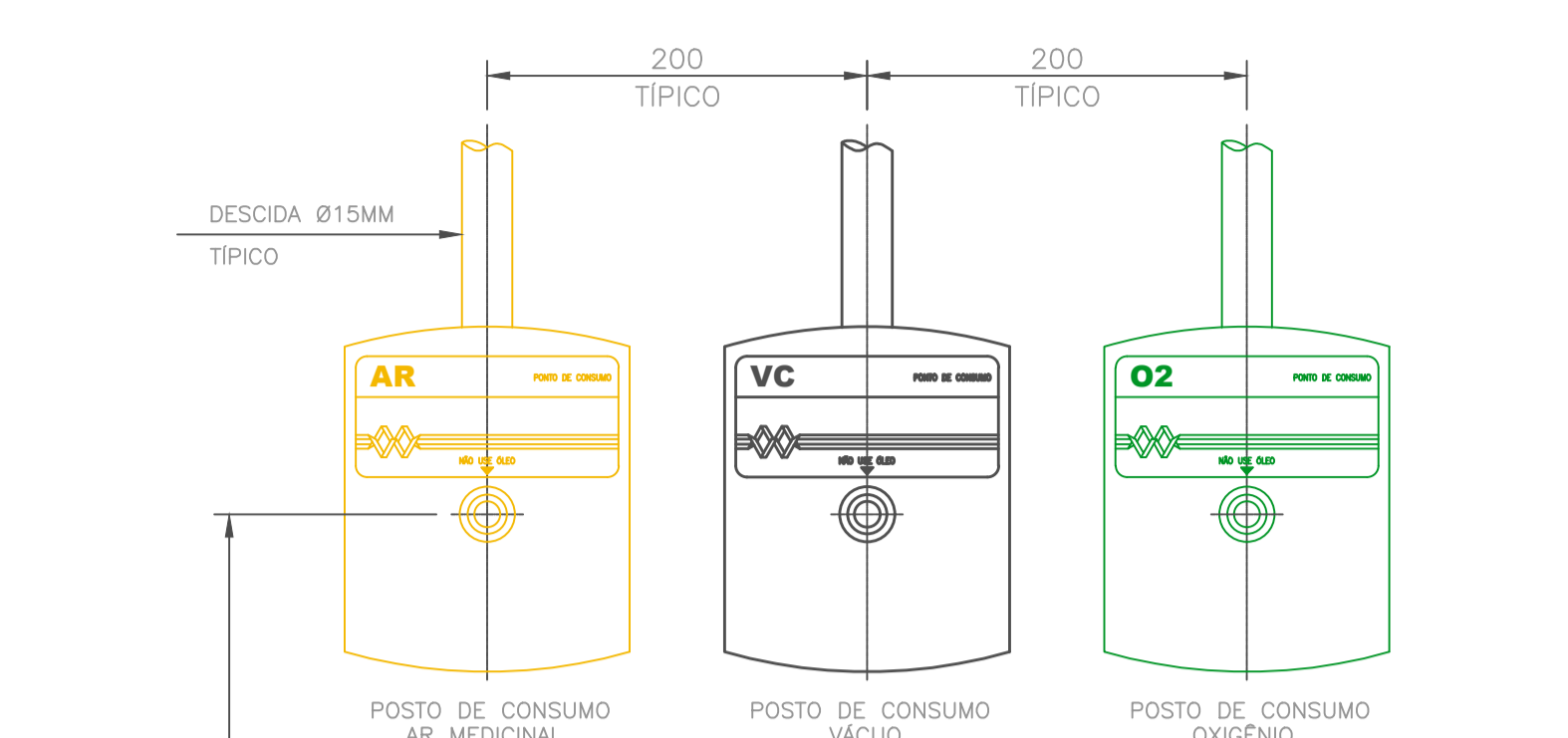
ETIQUETAS DE IDENTIFICAÇÃO P/ TUBULAÇÕES AR  
SEM ESCALA



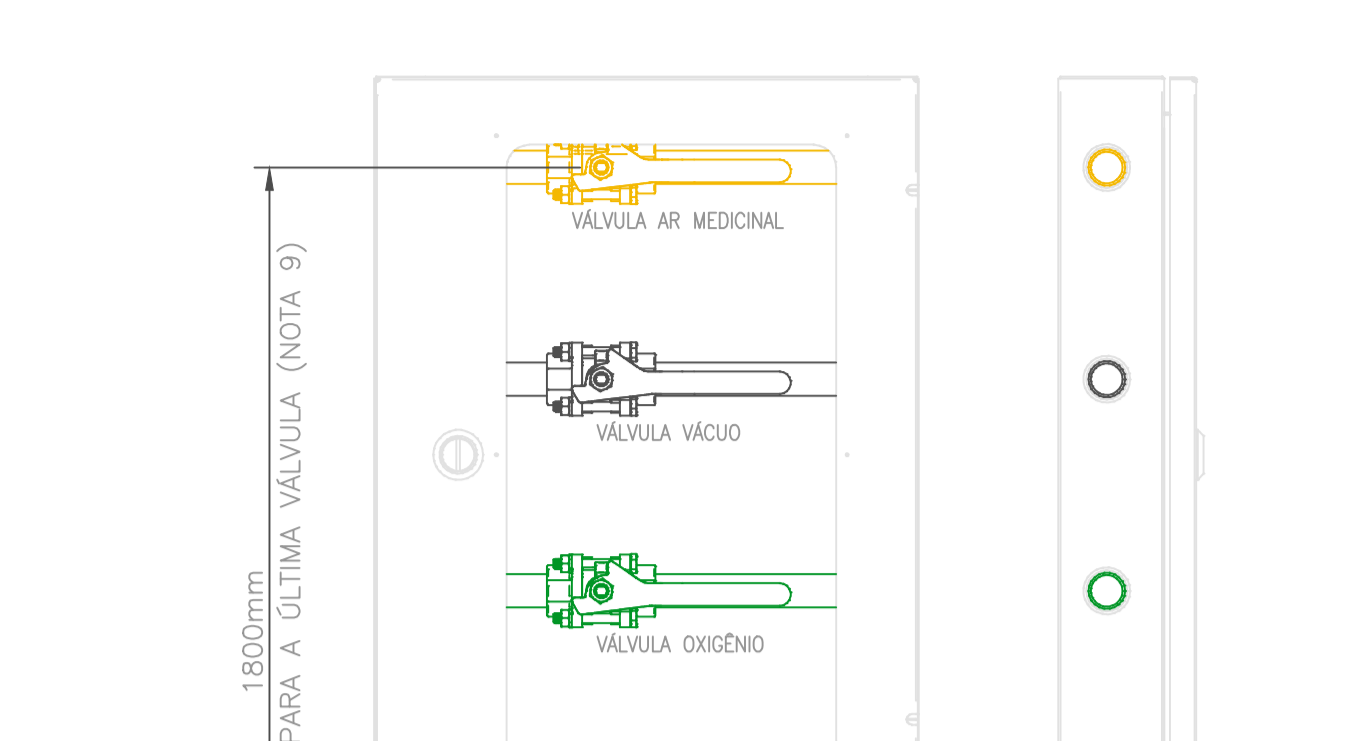
ETIQUETAS DE IDENTIFICAÇÃO P/ TUBULAÇÕES VÁCUO  
SEM ESCALA



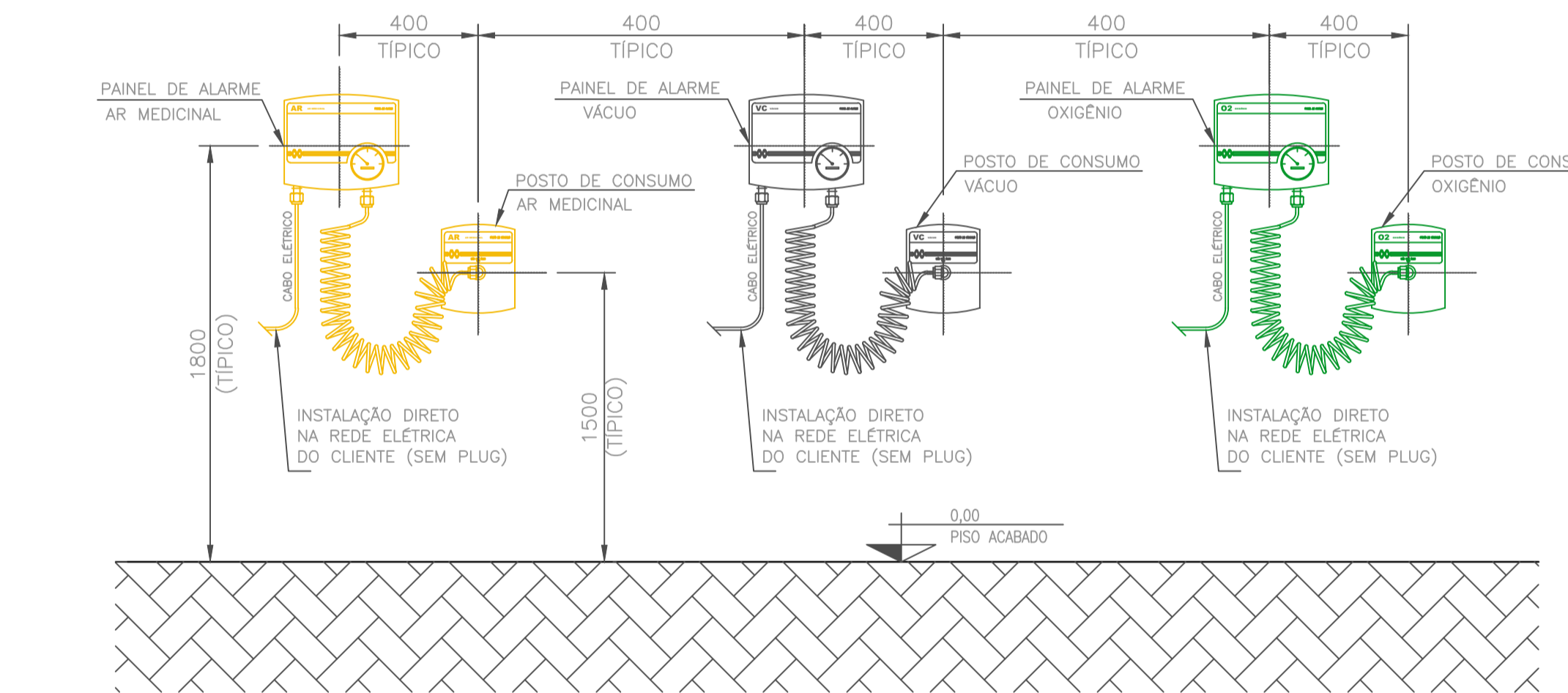
VÁLVULAS DE MANUTENÇÃO  
SEM ESCALA



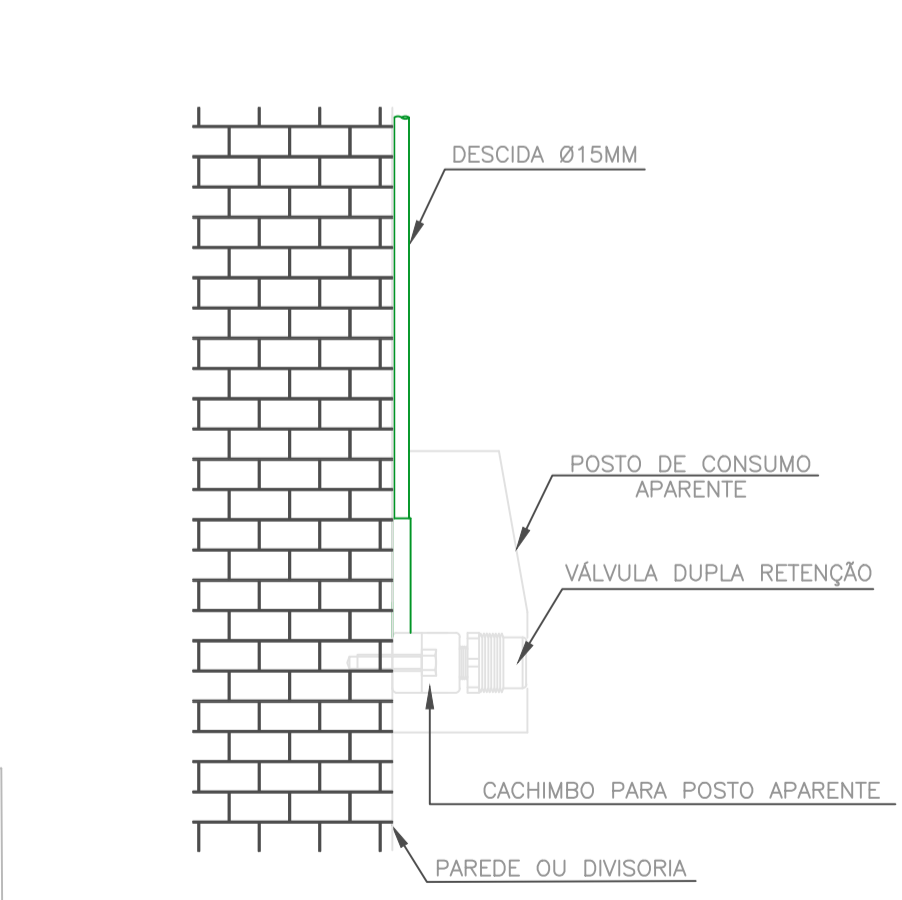
DETALHE - MONTAGEM DE POSTOS DE CONSUMO  
SEM ESCALA



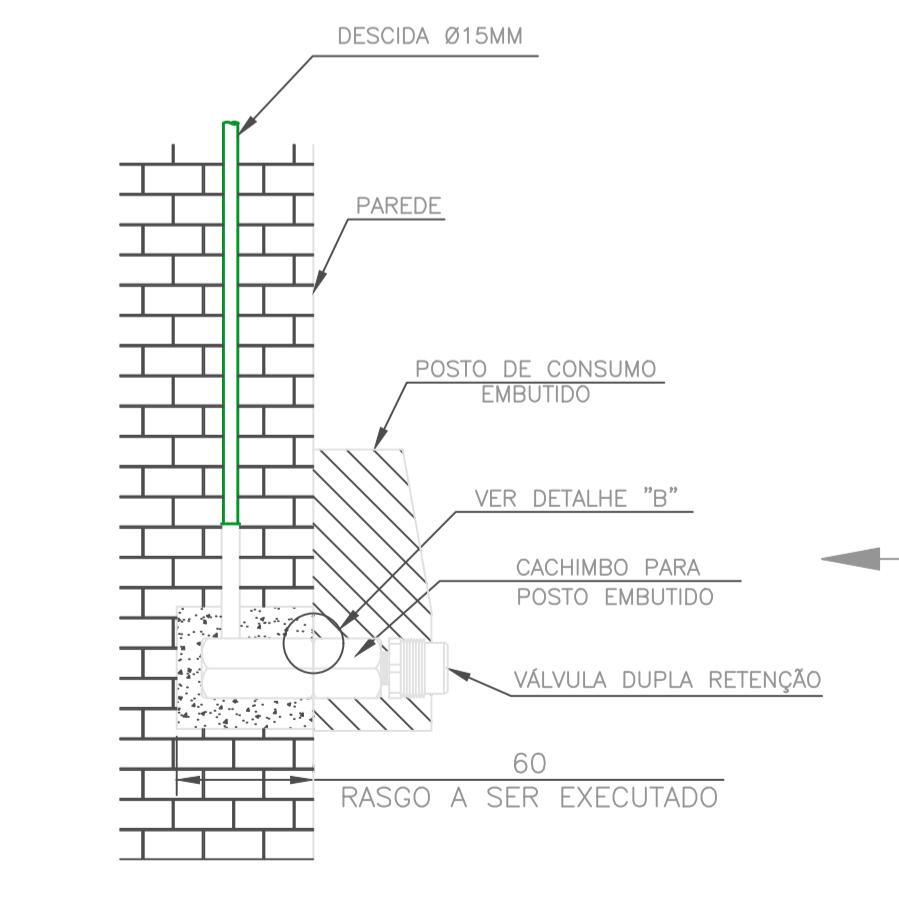
DETALHE - CAIXAS DE SECÇÃO MULTIGASES  
SEM ESCALA



DETALHE - MONTAGEM PAINÉIS DE ALARME  
SEM ESCALA



DETALHE POSTO APARENTE  
SEM ESCALA



DETALHE POSTO EMBUTIDO  
SEM ESCALA

PLANTA BAIXA PAVIMENTO SUPERIOR PARTE - "A"  
1:50

ASSINATURAS E APROVAÇÃO

PROJETISTA	PROF. REG.
APROVADO	

MARCOS VINÍCIUS MENEZES DE OLIVEIRA  
ENGENHEIRO MECÂNICO - RFB 87888/01

**GEOPAC** AVENIDA POSE ANTONIO TOMAZ N.º 202 - JARDIM  
SANTA ALBERTA - PORTALEGUAZ - ZONE RURAL DO SUDOESTE - SÃO CARLOS - SP

PREFEITURA DE ARACATI  
SERVIÇO:  
HOSPITAL MUNICIPAL EDUARDO DIAS  
PROJETO:  
GASES MEDICINAIS  
IDENTIFICAÇÃO DOS REDES:

DATA: 02/04  
R. DRAGÃO DO MAR, 819 - CENTRO, ARACATI - CE  
PROJETO: MARÇO 2021  
INDICAÇÃO: 2021-04