

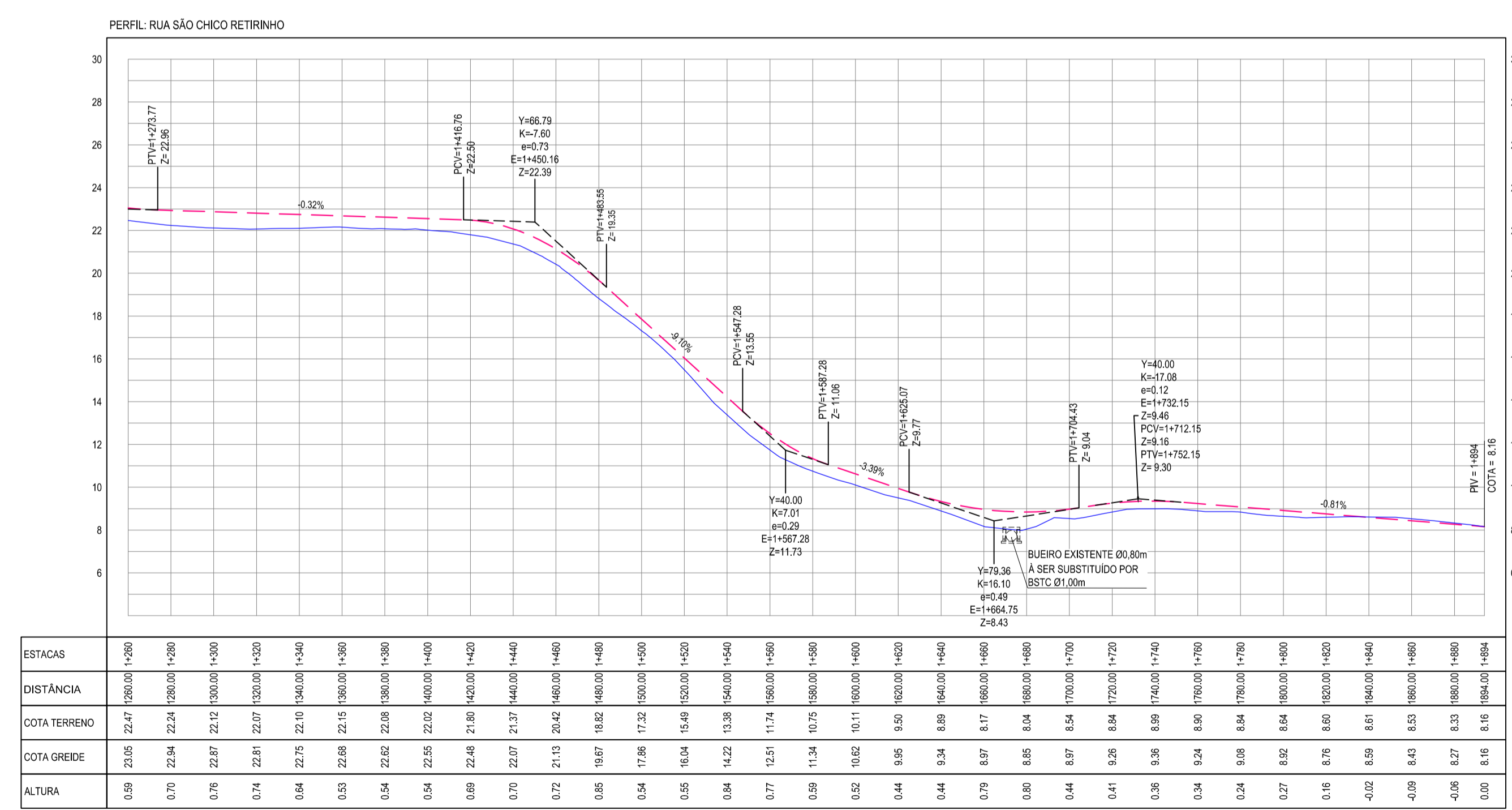


- LEGENDA - EM PLANTA**
- MEIO-FIO EXISTENTE
 - MEIO-FIO PROJETADO
 - AQUÍFEROS
 - CERCA
 - ASFALTO EXISTENTE
 - VIA SEM PAVIMENTO
 - MURO
 - EDIFICAÇÕES
 - BUEIRO A CONSTRUIR
 - PROJEÇÃO DESCIDA D'ÁGUA
 - CURVA DE NÍVEL
 - POSTE
 - SENTIDO DO ESCOAMENTO
 - ALINHAMENTO (ESTACAS)
 - VEGETAÇÃO
 - PAVIMENTAÇÃO ASFÁLTICA - TSD
 - PAVIMENTAÇÃO ASFÁLTICA - CBUQ

NOTAS
 DATUM VERTICAL - ARBITRADO
 SISTEMA DE COORDENADAS - SIRGAS (WGS84)
 MERIDIANO CENTRAL - 38° W GR
 PROJEÇÃO UNIVERSAL DE MERCATOR (UTM) - ZONA 24M

- LEGENDA - EM PERFIL**
- TERRENO NATURAL
 - TERRENO PROJETADO
 - BSTC A CONSTRUIR

01 PLANTA BAIXA 03
 ESCALA: 1:1000



02 PERFIL LONGITUDINAL
 ESCALA: H 1:2000 | V 1:200

ASSINATURAS E APROVAÇÃO

PROJETISTA: LEONARDO SILVEIRA LIMA
 ENGENHEIRO CIVIL - RNP: 091581987

PROPRIETÁRIO:

GEO PAC AV. PADRE ANTÔNIO TOMÁS, N° 240, SALAS 301/302, BARRO ALZHEIRA, FORTALEZA, CEARÁ, BRASIL. FONE: (85) 3341-1341 | E-MAIL: GEO@GEO.PAC.COM.BR

PROPRIETÁRIO: PREFEITURA MUNICIPAL DE ARACATI

OBRA: PAVIMENTAÇÃO ASFÁLTICA NO MUNICÍPIO DE ARACATI

PROJETO: PAVIMENTAÇÃO DO TRECHO SÃO CHICO - RETIRINHO

CONTEÚDO: PROJETO GEOMÉTRICO

IDENTIFICAÇÃO DOS DESENHOS: 01 - PLANTA BAIXA 03, 02 - PERFIL LONGITUDINAL