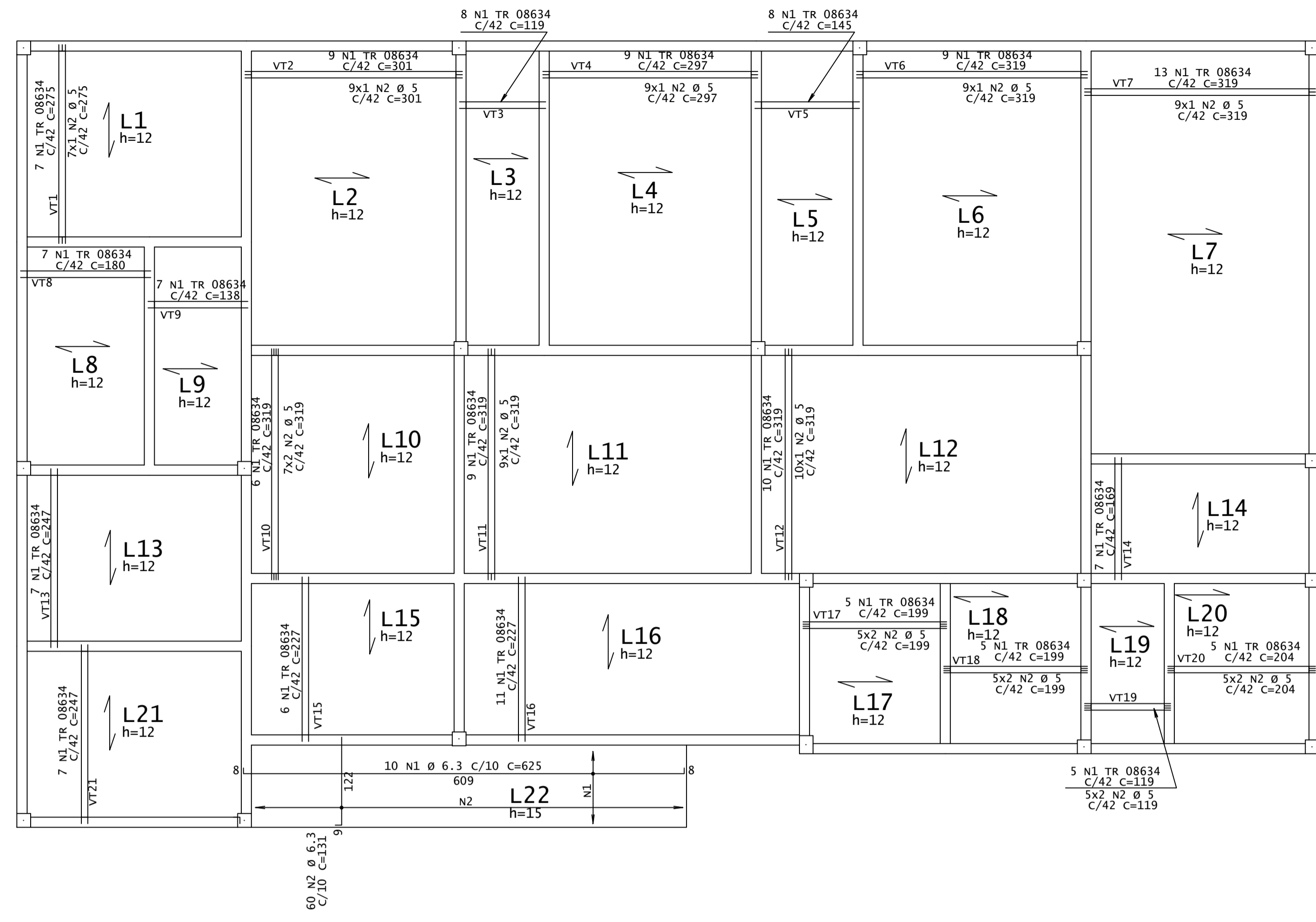
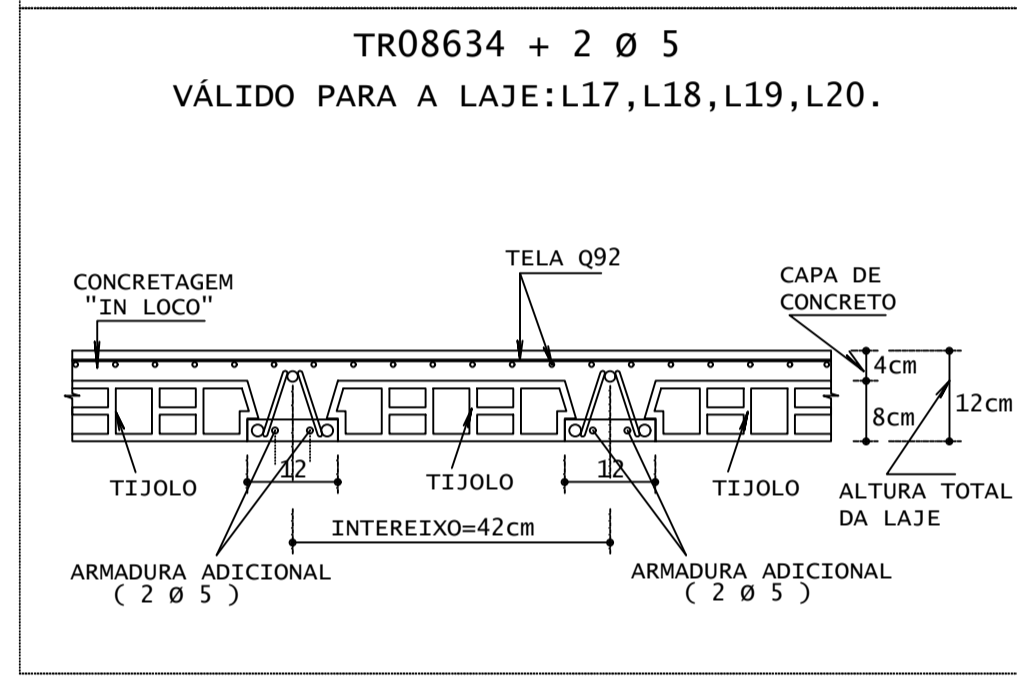
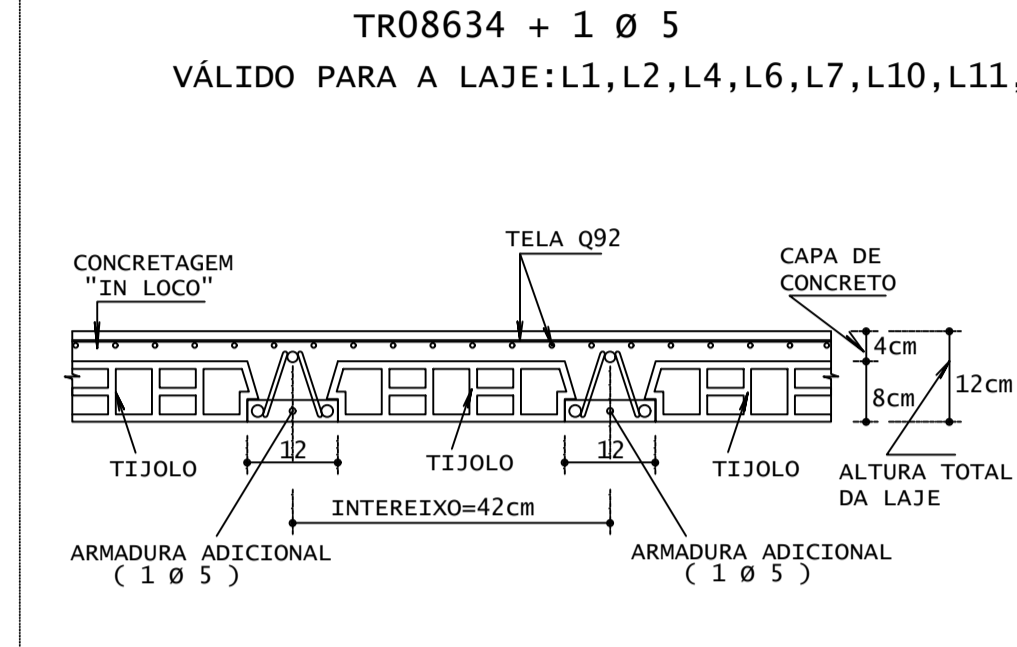
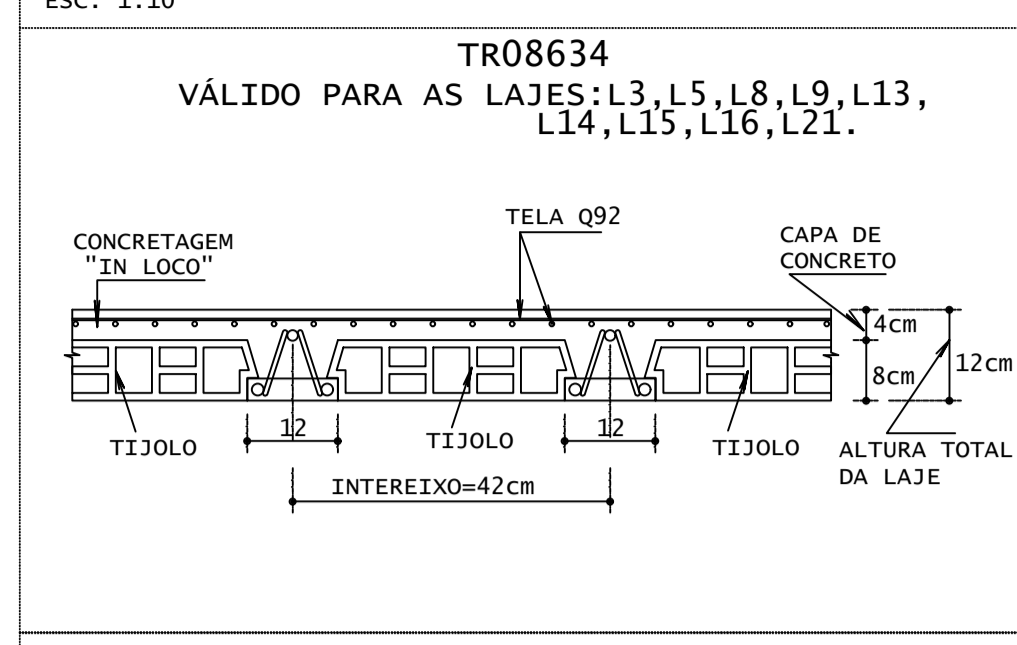


ARM. POS. - LAJES COBERTA
ESCALA 1:50



DETALHE DA LAJE TRELIÇADA h=12cm
ESC. 1:10



AÇO	POS	BIT (mm)	QUANT	COMPRIMENTO (cm)	
				UNIT	TOTAL
ARM. NEG. - LAJES COBERTA					
50	1	6.3	164	100	16400
50	2	6.3	20	325	6500
50	3	6.3	20	300	6000
50	4	6.3	20	180	3600
50	5	6.3	48	100	4800
50	6	6.3	149	75	11175
50	7	6.3	10	625	6250
50	8	6.3	15	150	2250
50	9	6.3	37	175	6475
50	10	6.3	60	195	11700
ARM. POS. - LAJES COBERTA					
50	1	6.3	10	625	6250
50	2	6.3	60	131	7860

RESUMO DE AÇO			
AÇO	BIT (mm)	COMPR (m)	PESO (kg)
50	6.3	893	219
Peso Total	50	=	219 kg

RESUMO DE AÇO			
AÇO	BIT (mm)	COMPR (m)	PESO (kg)
TR08634	60	390	244
80	5	314	48
Peso Total	TR08634	=	244 kg
Peso Total	60	=	48 kg

NOTAS:

OBSERVE QUE O ESQUEMA DE EXECUÇÃO EXIGE A MONTAGEM DAS LAJES TRELIÇADAS ANTES DA CONCRETAGEM TOTAL DAS VIGAS.

É CONVENIENTE A UTILIZAÇÃO DE UMA ARMADURA TRANSVERSAL DE TRAVAMENTO DAS TRELIÇAS (Ø 3.4 c.20) LAÇANDO A PRIMEIRA E ÚLTIMA TRELIÇA, APERTANDO-A, UMAS CONTRA AS OUTRAS. OU USAR TELA SOLDADA Q92 OU SIMILAR.

É ABSOLUTAMENTE INDISPENSÁVEL QUE TANTO OS BLOCOS COMO AS TRELIÇAS SEJAM BEM MOLHADOS ANTES DA CONCRETAGEM DA CAPA.

O TRÁNSITO SOBRE AS LAJES DURANTE A MONTAGEM E CONCRETAGEM DAS MESMAS DEVERÁ SER FEITO SOBRE TÁBUAS APOIADAS TRANSVERSALMENTE SOBRE AS TRELIÇAS, DE MODO A EVITAR QUEBRA DE ELEMENTOS E ACIDENTES.

APÓS A CONCRETAGEM DA CAPA, A MESMA DEVERÁ SER ABUNDANTEMENTE MOLHADA, PELO MENOS DUAS VEZES POR DIA, DURANTE OS TRÊS PRIMEIROS DIAS APÓS A CONCRETAGEM.

INDICAM O SENTIDO DE COLOCAÇÃO DAS LAJES PRÉ-MOLDADAS.

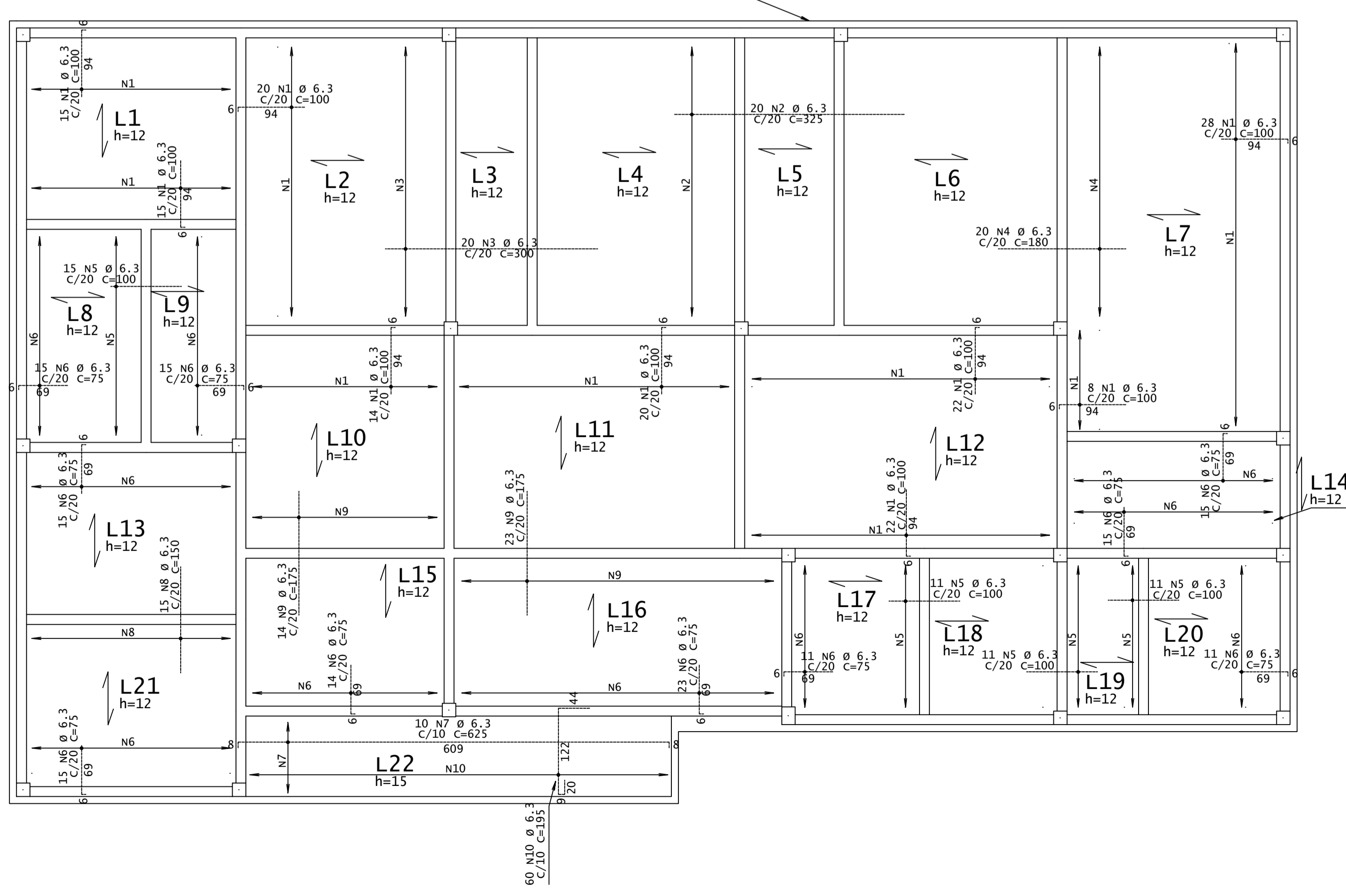
CF= INDICAM CONTRA-FLECHA EM CENTÍMETROS A SER ADOTADA NA LINHA CENTRAL DA LAJE BEM COMO NAS VIGAS NOS LOCAIS INDICADOS EM PLANTA.

SOB= INDICAM SOBRECARGA ACIDENTAL ADOTADA NAS LAJES E FAIXAS.

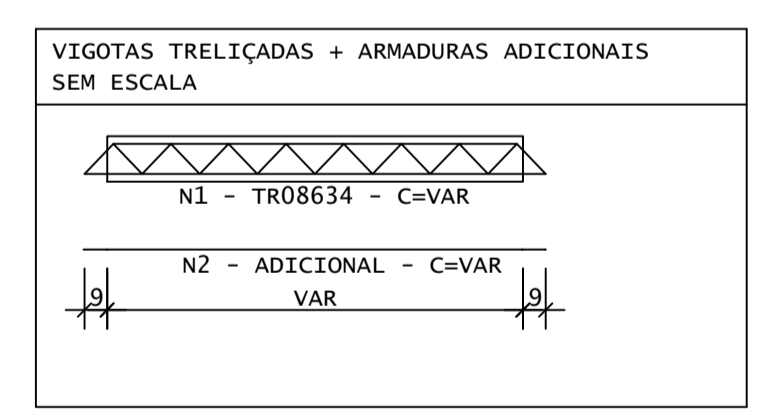
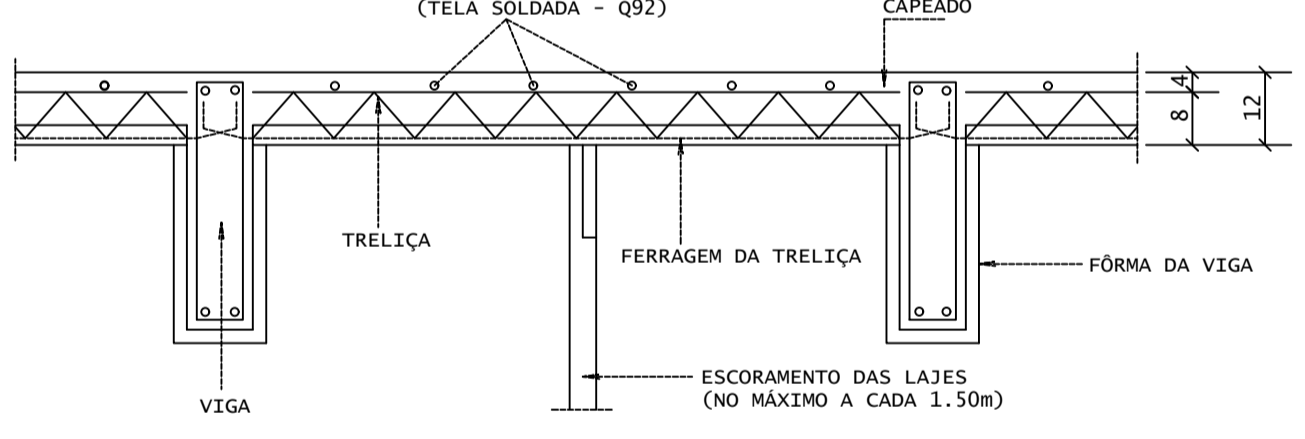
O ESCORAMENTO DEVERÁ SER CONSERVADO, NO MÍNIMO, CERCA DE 15 DIAS APÓS A CONCRETAGEM DO CAPEAMENTO.

AS TRELIÇAS DEVERÃO SER CONCRETADAS COM O MESMO VÃO INTERNO ENTRE AS VIGAS SOBRE AS QUAIS SE APOIARÃO, DEVENDO AS ARMADURAS PENETRAR NO MÍNIMO 10CM NAS VIGAS (VER DETALHE TÍPICO).

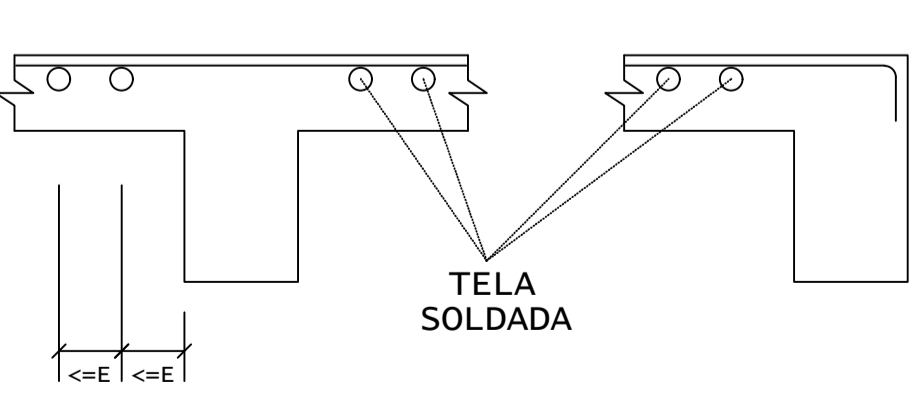
ARM. NEG. - LAJES COBERTA
ESCALA 1:50



ESQUEMA DE MONTAGEM DAS ESCORAS DAS LAJES



DETALHE TÍPICO DE FERROS ARMADURA NEGATIVA



REV	DATA	DESCRIÇÃO
00	17/02/2020	MONTAGEM INICIAL

ASSINATURA E APROVAÇÃO	
PROJETISTA	PROPRIETÁRIO
LEONARDO SILVEIRA LIMA ENGENHEIRO CIVIL - RNP. 0911581987	

<p>GEO PAC</p> <p>AV. PADRE ANTÔNIO TOMAS, N.º 240, SALAS 301/302 BARRIO ALBERTA FORTALEZA FONE: (85) 3341-1141 (FAX): (85) 3341-1142</p>		
PROPRIETÁRIO	PREFEITURA MUNICIPAL DE ARACATI	
OBJETO	CONSTRUÇÃO DE POSTO DE SAÚDE NA LOCALIDADE DE QUIXABA	
PROJETO	PROJETO DE ESTRUTURAS EM CONCRETO	
CONTENIDO	LAJES	
IDENTIFICAÇÃO DOS DESENHOS:	01 COBERTA - ARMADURAS DAS LAJES 02 DETALHES DAS LAJES	

LOCAL: QUIXABA, ARACATI-CE	DATA: FEVEREIRO/2020	FOLHA: 09/13
PROJETA: JMI/SCS	ESCALA: INDICADA	CONTROLE: ARCT - 20.24