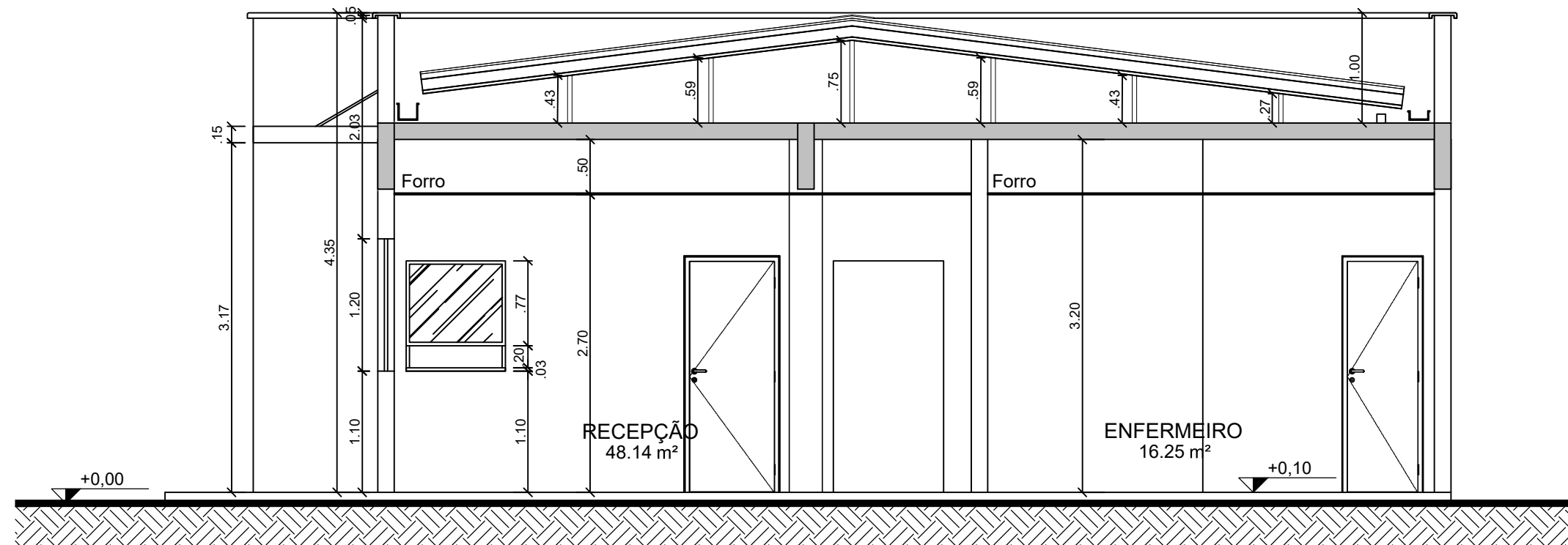



**01** CORTE BB  
ESCALA 1/75



**02** CORTE CC  
ESCALA 1/75

 <p><b>PREFEITURA DO ARACATI</b> AS PESSOAS EM PRIMEIRO LUGAR</p>	PROJETO: PONTO DE APOIO - QUIXABA	ASSUNTO: CORTES BB E CC	PRANCHA: <b>5/6</b>	
	ARQUITETO: PEDRO ELIAS C. M. DE OLIVEIRA. CAU: 173917-4	DESENHO: PEDRO		ESCALA: indicada
	SECRETARIA: SEINFRA	LOCAL: QUIXABA, ARACATI - CE	DATA: JAN/2020	