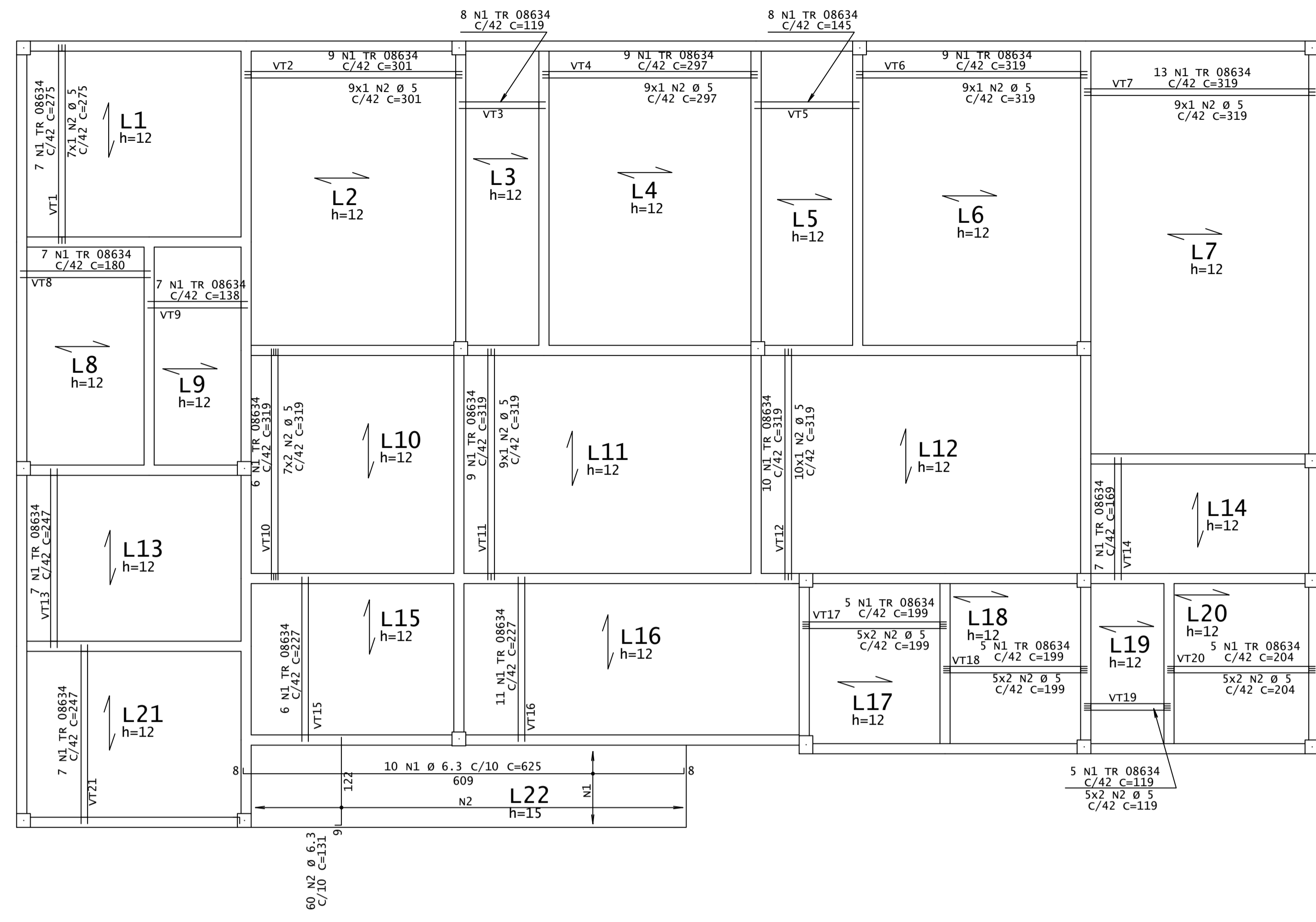
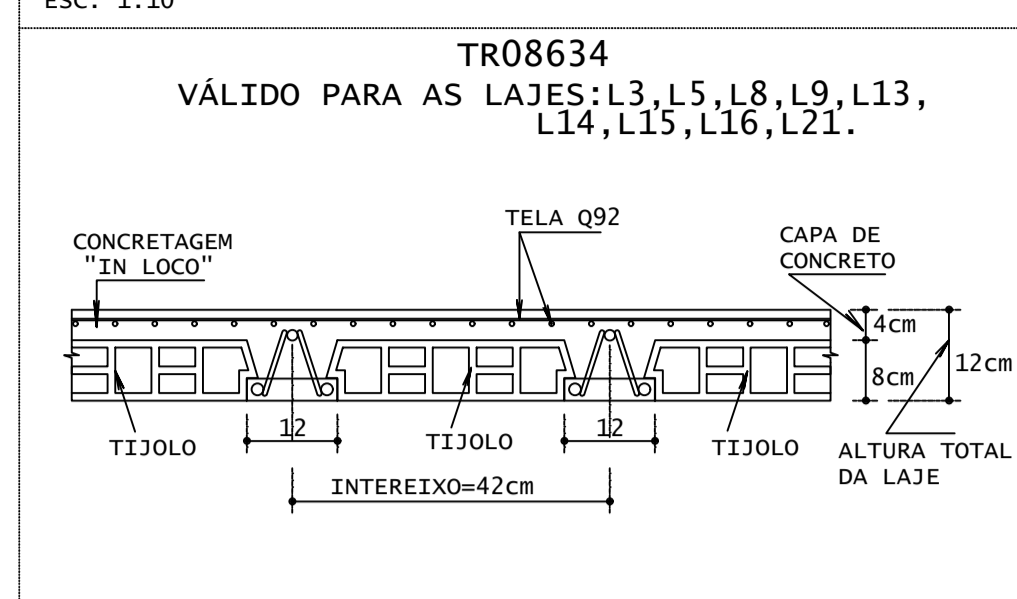


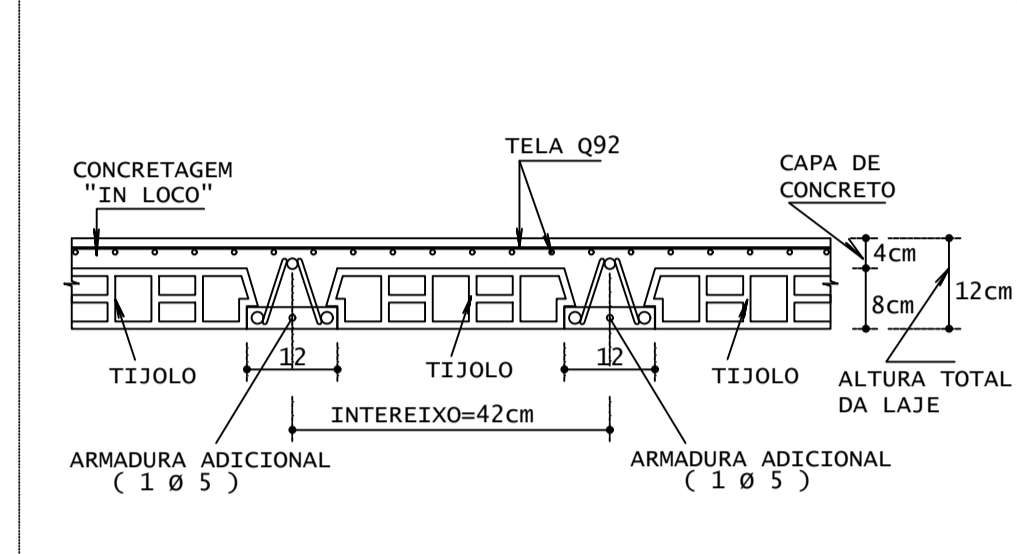
**ARM. POS. - LAJES COBERTA**  
ESCALA 1:50



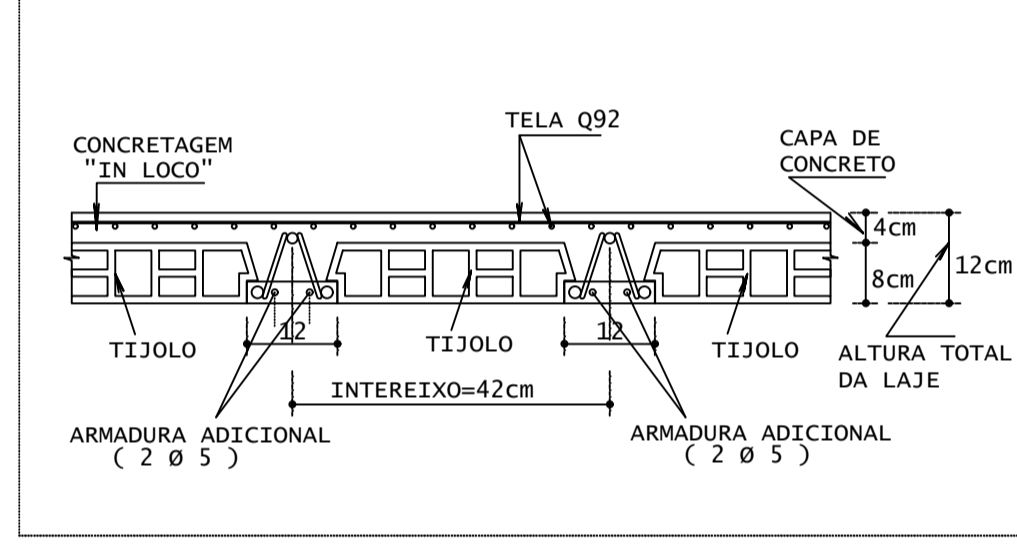
**DETALHE DA LAJE TRELIÇADA h=12cm**  
ESC. 1:10



**TR08634 + 1 Ø 5**  
VÁLIDO PARA A LAJE: L1, L2, L4, L6, L7, L10, L11, L12.



**TR08634 + 2 Ø 5**  
VÁLIDO PARA A LAJE: L17, L18, L19, L20.



LAJES	ACO	POS	BIT (mm)	QUANT	COMPRIMENTO (cm)	UNIT (cm)	TOTAL (cm)
ARM. NEG. - LAJES COBERTA	50	1	6.3	164	100	16400	
	50	2	6.3	20	325	6500	
	50	3	6.3	20	300	6000	
	50	4	6.3	20	180	3600	
	50	5	6.3	48	100	4800	
	50	6	6.3	149	75	11175	
	50	7	6.3	10	625	6250	
	50	8	6.3	15	150	2250	
	50	9	6.3	37	175	6475	
	50	10	6.3	60	195	11700	
ARM. POS. - LAJES COBERTA	50	1	6.3	10	625	6250	
	50	2	6.3	60	131	7860	

RESUMO DE AÇO			
ACO	BIT (mm)	COMPR (m)	PESO (kg)
50	6.3	893	219
<b>Peso Total</b>		<b>50</b>	<b>= 219 kg</b>

RESUMO DE AÇO			
ACO	BIT (mm)	COMPR (m)	PESO (kg)
TR08634	60	390	244
60	5	314	48
<b>Peso Total</b>		<b>TR08634</b>	<b>= 244 kg</b>
<b>Peso Total</b>		<b>60</b>	<b>= 48 kg</b>

**NOTAS:**

OBSERVE QUE O ESQUEMA DE EXECUÇÃO EXIGE A MONTAGEM DAS LAJES TRELIÇADAS ANTES DA CONCRETAGEM TOTAL DAS VIGAS.

É CONVENIENTE A UTILIZAÇÃO DE UMA ARMADURA TRANSVERSAL DE TRAVAMENTO DAS TRELIÇAS (Ø 3.4 C.20) LAÇANDO A PRIMEIRA E ÚLTIMA TRELIÇA, APERTANDO-AS, UMAS CONTRA AS OUTRAS. OU USAR TELA SOLDADA Q92 OU SIMILAR.

É ABSOLUTAMENTE INDISPENSÁVEL QUE TANTO OS BLOCOS COMO AS TRELIÇAS SEJAM BEM MOLHADOS ANTES DA CONCRETAGEM DA CAPA.

O TRÂNSITO SOBRE AS LAJES DURANTE A MONTAGEM E CONCRETAGEM DAS MESMAS DEVERÁ SER FEITO SOBRE TÁBUAS APOIADAS TRANSVERSALMENTE SOBRE AS TRELIÇAS, DE MODO A EVITAR QUEBRA DE ELEMENTOS E ACIDENTES.

APÓS A CONCRETAGEM DA CAPA, A MESMA DEVERÁ SER ABUNDANTEMENTE MOLHADA, PELO MENOS DUAS VEZES POR DIA, DURANTE OS TRÊS PRIMEIROS DIAS APÓS A CONCRETAGEM.

INDICAM O SENTIDO DE COLOCAÇÃO DAS LAJES PRÉ-MOLDADAS.

CF= INDICAM CONTRA-FLECHA EM CENTÍMETROS A SER ADOTADA NA LINHA CENTRAL DA LAJE BEM COMO NAS VIGAS NOS LOCAIS INDICADOS EM PLANTA.

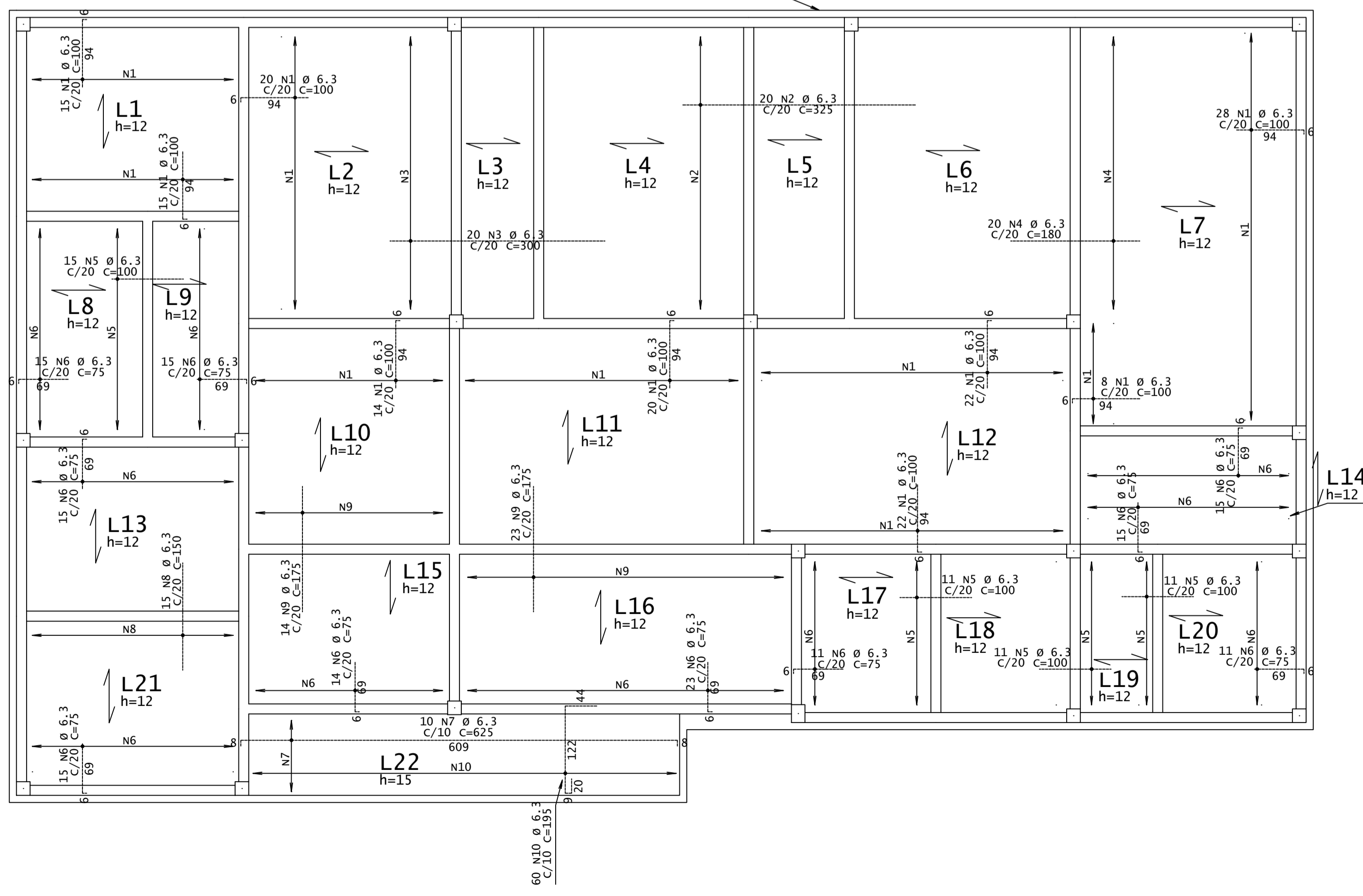
SOB= INDICAM SOBRECARGA ACIDENTAL ADOTADA NAS LAJES E FAIXAS.

O ESCORAMENTO DEVERÁ SER CONSERVADO, NO MÍNIMO, CERCA DE 15 DIAS APÓS A CONCRETAGEM DO CAPEAMENTO.

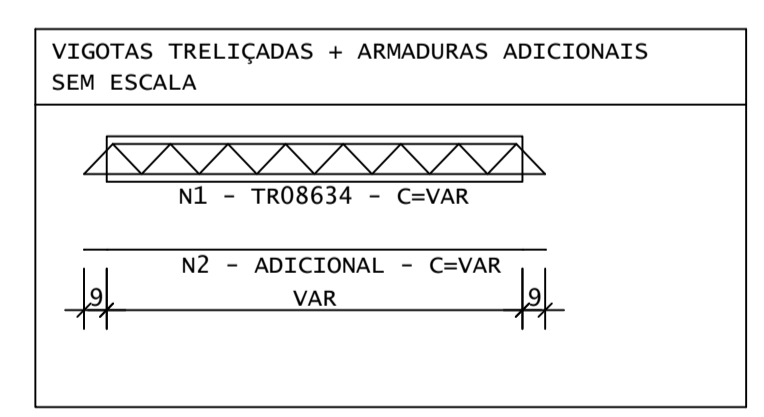
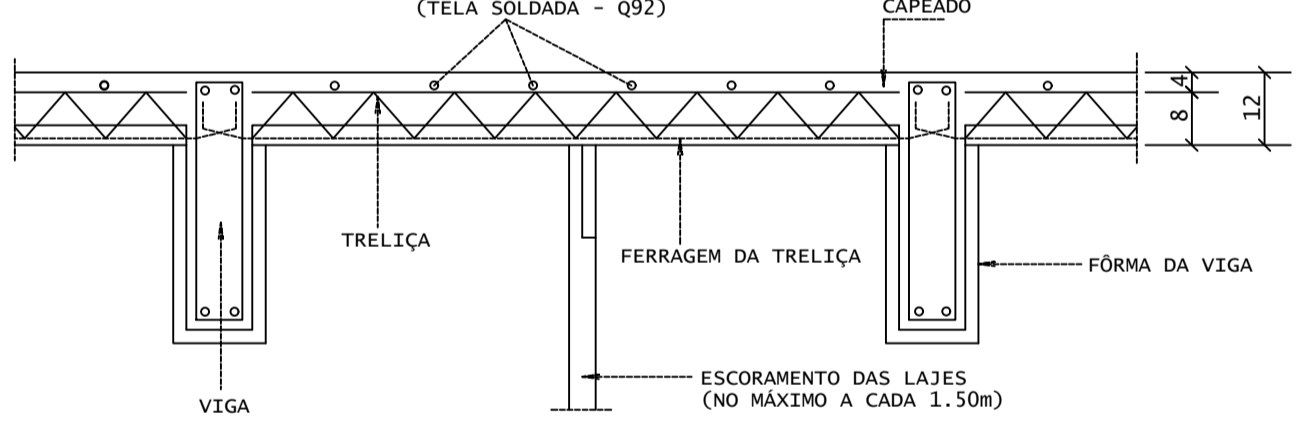
AS TRELIÇAS DEVERÃO SER CONCRETADAS COM O MESMO VÃO INTERNO ENTRE AS VIGAS SOBRE AS QUAIS SE APOIARÃO, DEVENDO AS ARMADURAS PENETRAR NO MÍNIMO 10CM NAS VIGAS (VER DETALHE TÍPICO).

**ARM. NEG. - LAJES COBERTA**  
ESCALA 1:50

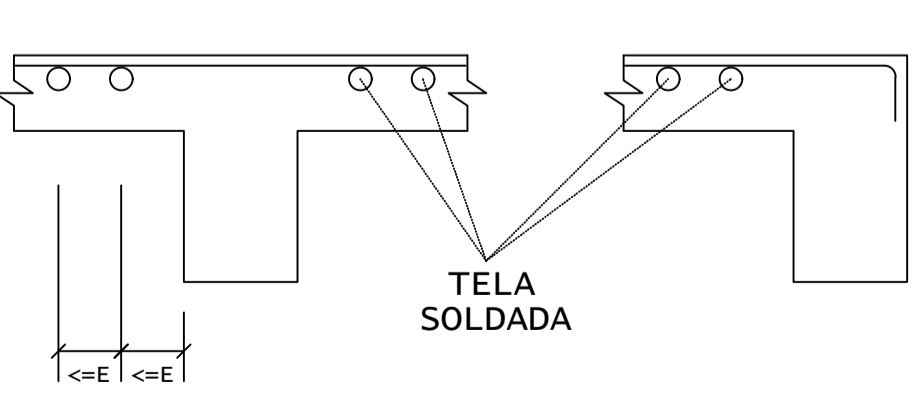
VER NOTA LAJE TRELIÇADA



**ESQUEMA DE MONTAGEM DAS ESCORAS DAS LAJES**



**DETALHE TÍPICO DE FERROS ARMADURA NEGATIVA**



REV	DATA	DESCRIÇÃO
00	17/02/2020	MONTAGEM INICIAL

ASSINATURAS E APROVAÇÃO	
PROJETISTA	PROPRIETÁRIO
LEONARDO SILVEIRA LIMA ENGENHEIRO CIVIL - RNP: 091581987	

<p><b>GEO PAC</b></p> <p>AV. PADRE ANTÔNIO TOMAS, N° 240, SALAS 301/302 BARRIO ALBERTA, FORTALEZA FONE: (84) 3441-1344   E-MAIL: GEO@GEO.PAC.COM.BR</p>		
PROPRIETÁRIO	PREFEITURA MUNICIPAL DE ARACATI	
OBJETO	CONSTRUÇÃO DE UM POSTO DE SAÚDE NA LOCALIDADE DE CANTINHO	
PROJETO	PROJETO DE ESTRUTURAS EM CONCRETO	
CONTENIDO	LAJES	
IDENTIFICAÇÃO DOS DESENHOS	D1 COBERTA - ARMADURAS DAS LAJES D2 DETALHES DAS LAJES	

LOCAL	DATA	FOLHA
CANTINHO, ARACATI-CE	FEVEREIRO/2020	09/13
PROFESSOR	ESCALA	CONTROLE
IM/ISS	INDICADA	ARCT - 20 23