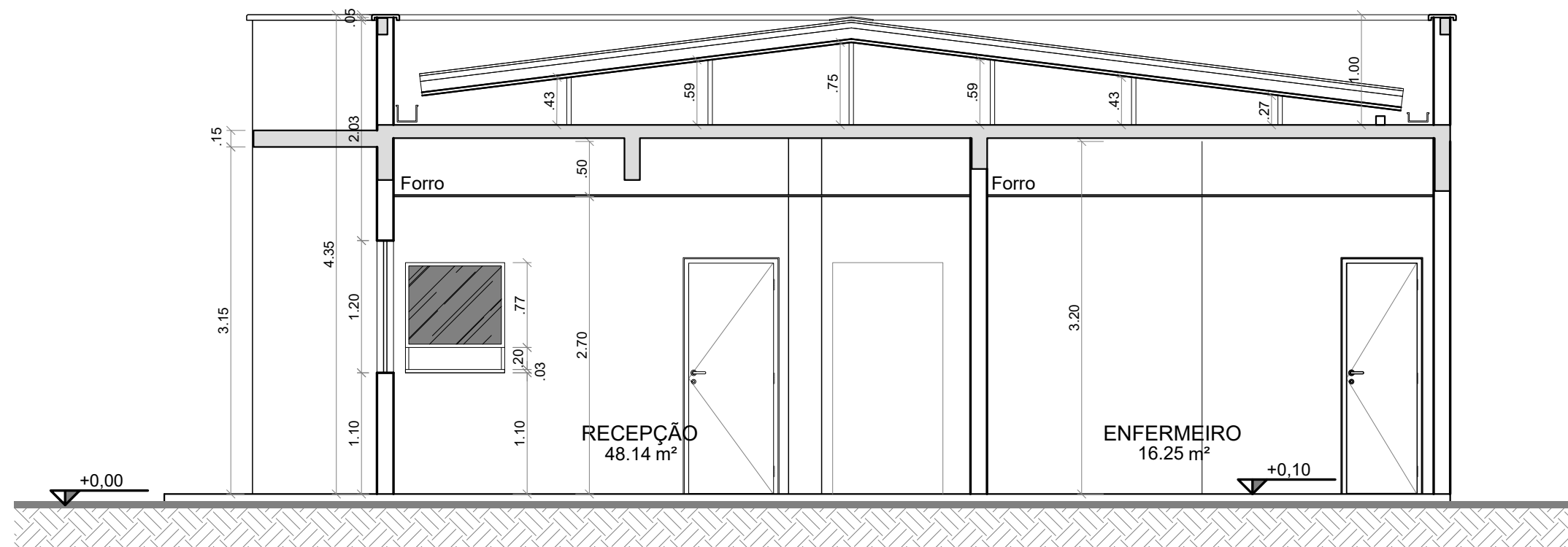



01 CORTE BB
ESCALA 1/75



02 CORTE CC
ESCALA 1/75

 <p>PREFEITURA DO ARACATI AS FÉRIAS EM PRIMEIRO LUGAR</p>	PROJETO: PONTO DE APOIO - CANTINHO	ASSUNTO: CORTES BB E CC	PRANCHA: 5/6	
	ARQUITETO: PEDRO ELIAS C. M. DE OLIVEIRA. CAU: 173917-4	DESENHO: PEDRO		ESCALA: indicada
	SECRETARIA: SEINFRA	LOCAL: CANTINHO, ARACATI - CE	DATA: JAN/2020	