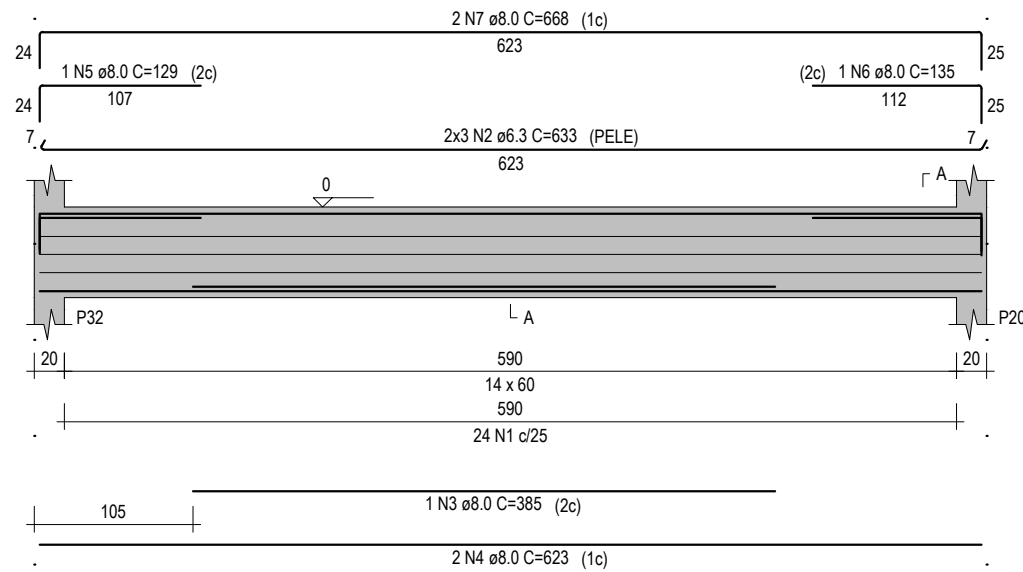
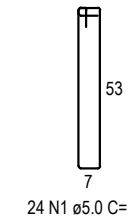
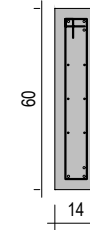


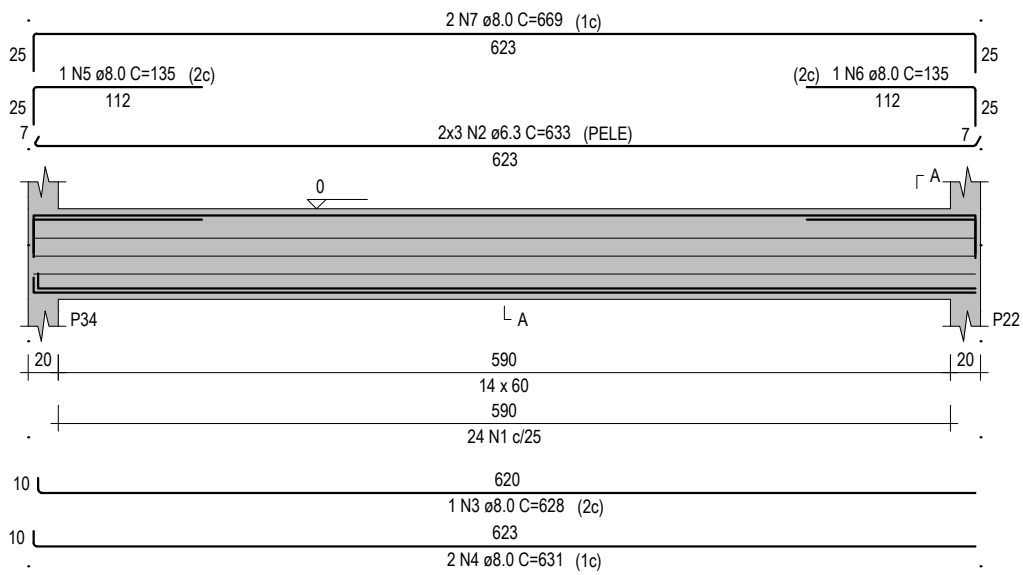
VB28  
ESC: 1:50



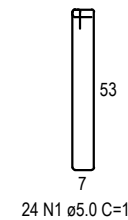
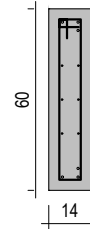
SEÇÃO A-A  
ESC: 1:25



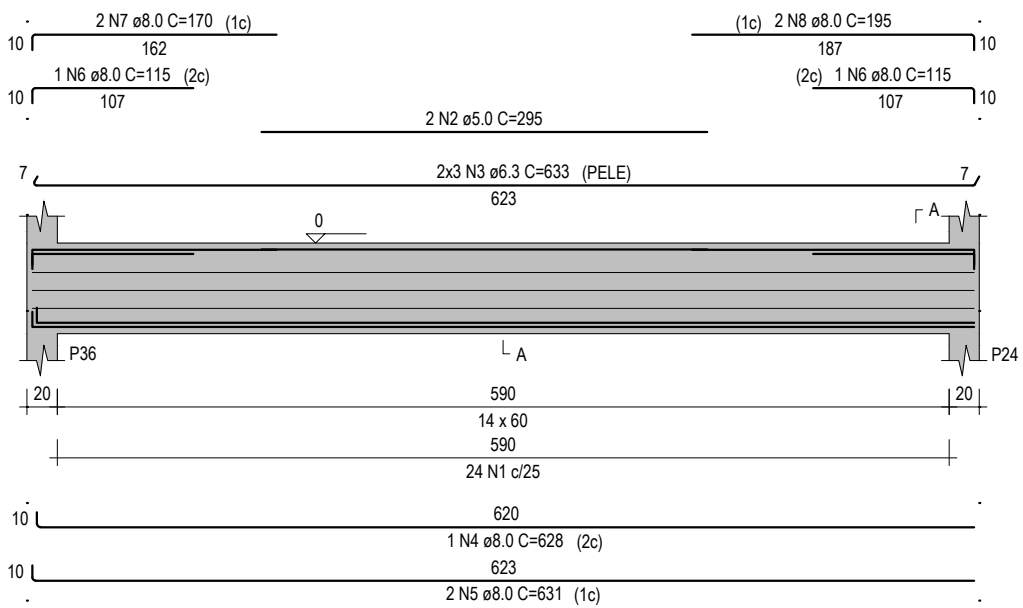
VB31  
ESC: 1:50



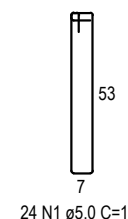
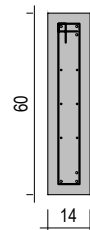
SEÇÃO A-A  
ESC: 1:25



VB34  
ESC: 1:50



SEÇÃO A-A  
ESC: 1:25



01 VIGA BALDRAME 02  
ESCALA: 1:50

RELAÇÃO DO AÇO

ELEMENTO	AÇO	N	DIAM (mm)	QUANT	C.UNIT (cm)	C.TOTAL (cm)
VB28	CA60	1	5.0	24	131	3144
	CA50	2	6.3	6	633	3798
	CA50	3	8.0	1	385	385
	CA50	4	8.0	2	623	1246
	CA50	5	8.0	1	129	129
	CA50	6	8.0	1	135	135
	CA50	7	8.0	2	668	1336
VB31	CA60	1	5.0	24	131	3144
	CA50	2	6.3	6	633	3798
	CA50	3	8.0	1	628	628
	CA50	4	8.0	2	631	1262
	CA50	5	8.0	1	135	135
	CA50	6	8.0	1	135	135
	CA50	7	8.0	2	669	1338
VB34	CA60	1	5.0	24	131	3144
	CA60	2	5.0	2	295	590
	CA50	3	6.3	6	633	3798
	CA50	4	8.0	1	628	628
	CA50	5	8.0	2	631	1262
	CA50	6	8.0	2	115	230
	CA50	7	8.0	2	170	340
	CA50	8	8.0	2	195	390

RESUMO DO AÇO

AÇO	DIAM (mm)	C.TOTAL (m)	PESO + 0% (kg)
CA50	6.3	113.9	27.9
CA50	8.0	95.8	37.8
CA60	5.0	100.2	15.4
PESO TOTAL (kg)			
CA50	65.7		
CA60	15.4		

Volume de concreto (C-30) = 1.59 m³  
Área de forma = 25.33 m²

ASSINATURAS E APROVAÇÃO

PROJETISTA:	PROPRIETÁRIO:
LEONARDO SILVEIRA LIMA ENGENHEIRO CIVIL - RNP: 0601581067	

APROVAÇÃO:
------------

**GEOPAC** AVENIDA PADRE ANTÔNIO TOMÁS, N.º 2420, SALA 301/302  
BAIRRO ALDEOTA | FORTALEZA/CE  
FONE: 85 3241.31.47 | EMAIL: GEOPAC@GEOPAC.COM.BR

PROPRIETÁRIO:  
**PREFEITURA MUNICIPAL DE ARACATI**

OBRA:  
**CONSTRUÇÃO DE ESCOLA DE 12 SALAS NO BAIRRO MALOCA**

PROJETO:  
**PROJETO ESTRUTURAL EM CONCRETO - BLOCO IV**

IDENTIFICAÇÃO DOS DESENHOS:  
**01. VIGAS BALDRAME 02**

LOCAL:  
MALOCA / ARACATI - CE

DATA:  
MARÇO/2020

PRANCHA:  
05/12

DESENHO:  
LEONARDO SILVEIRA

ESCALA:  
INDICADA

ARQUIVO:  
ARCT - 20 20