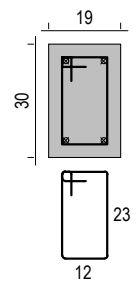


P29  
SUPERIOR - L2

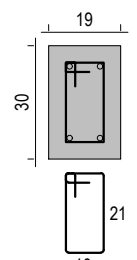
SEÇÃO  
ESC: 1:20



26 N1 ø5.0 C=81

TÉRREO - L1

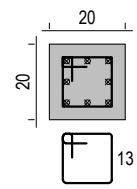
SEÇÃO  
ESC: 1:20



13 N1 ø5.0 C=73

P30  
SUPERIOR - L2

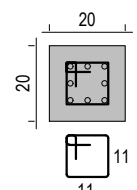
SEÇÃO  
ESC: 1:20



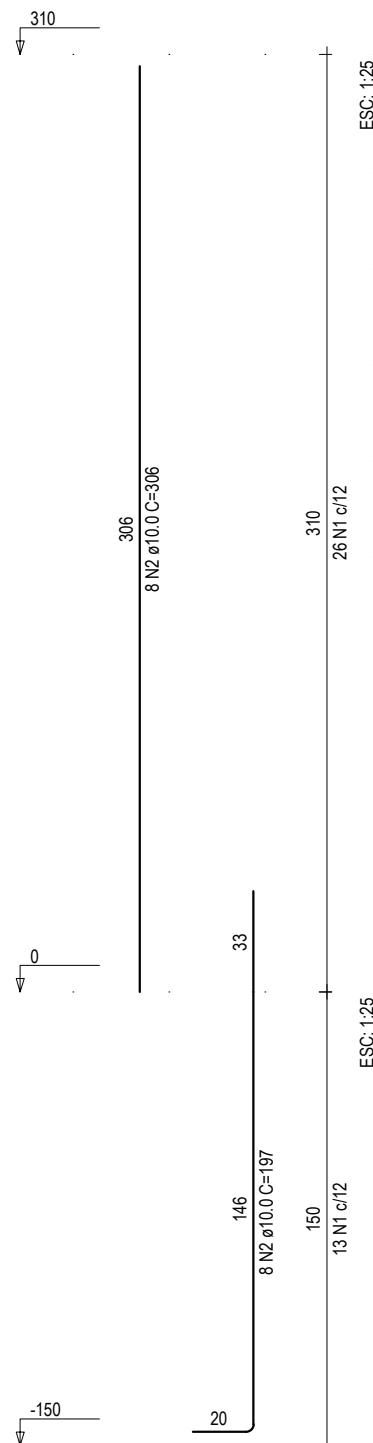
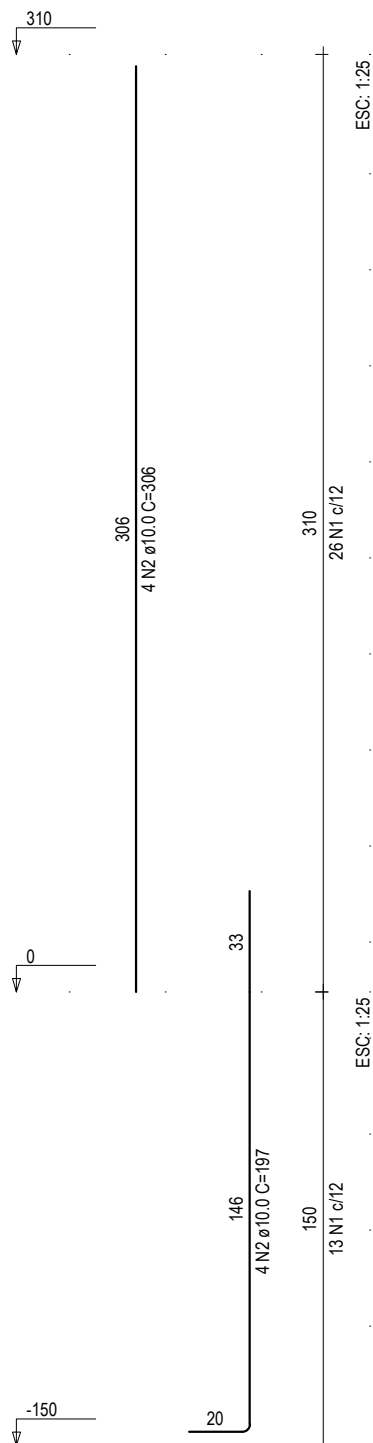
26 N1 ø5.0 C=63

TÉRREO - L1

SEÇÃO  
ESC: 1:20



13 N1 ø5.0 C=55



01 PILARES 03  
ESCALA INDICADA

### RELAÇÃO DO AÇO

ELEMENTO	AÇO	N	DIAM (mm)	QUANT	C.UNIT (cm)	C.TOTAL (cm)
P29-L2	CA60	1	5.0	26	81	2106
	CA50	2	10.0	4	306	1224
P29-L1	CA60	1	5.0	13	73	949
	CA50	2	10.0	4	197	788
P30-L2	CA60	1	5.0	26	63	1638
	CA50	2	10.0	8	306	2448
P30-L1	CA60	1	5.0	13	55	715
	CA50	2	10.0	8	197	1576

### RESUMO DO AÇO

AÇO	DIAM (mm)	C.TOTAL (m)	PESO + 0% (kg)
CA50	10.0	60.4	37.2
CA60	5.0	54.1	8.3
PESO TOTAL (kg)			
CA50		37.2	
CA60		8.3	

Volume de concreto (C-30) = 0.45 m<sup>3</sup>

Área de forma = 8.19 m<sup>2</sup>

### ASSINATURAS E APROVAÇÃO

PROJETISTA: PROPRIETÁRIO:

LEONARDO SILVEIRA LIMA  
ENGENHEIRO CIVIL - RNP: 0601581067

APROVAÇÃO

**GEOPAC** AVENIDA PADRE ANTÔNIO TOMÁS, N.º 2420, SALA 301/302  
BAIRRO ALDEOTA | FORTALEZA/CE  
FONE: 85 3241.31.47 | EMAIL: GEOPAC@GEOPAC.COM.BR

PROPRIETÁRIO:  
**PREFEITURA MUNICIPAL DE ARACATI**

OBRA:  
**CONSTRUÇÃO DE ESCOLA DE 12 SALAS NO BAIRRO MALOCA**

PROJETO:  
**PROJETO ESTRUTURAL EM CONCRETO - BLOCO II E III - SALAS**

IDENTIFICAÇÃO DOS DESENHOS:

01. PILARES 03

LOCAL: MALOCA / ARACATI - CE	DATA: MARÇO/2020	PRANCHA: 08/10
DESENHO: LEONARDO SILVEIRA	ESCALA: INDICADA	ARQUIVO: ARCT - 20 20