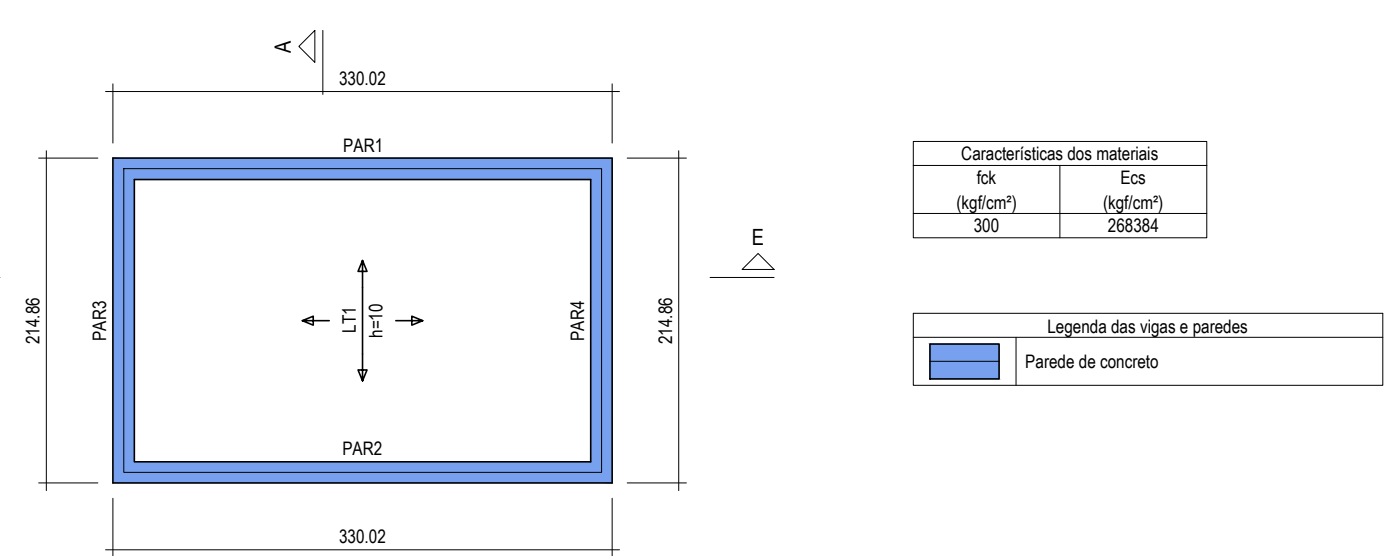
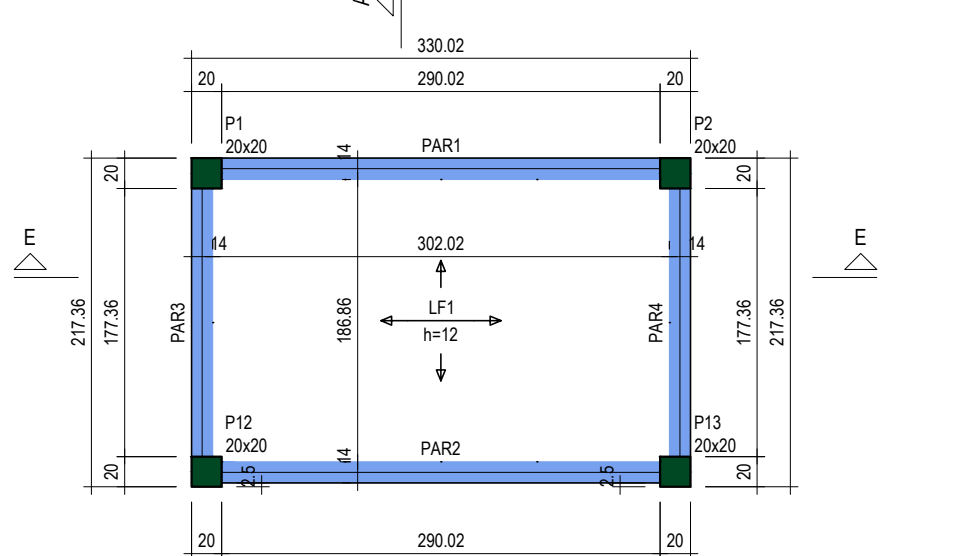


01 FORMA DO PAVIMENTO SUPERIOR (NÍVEL 310)
ESCALA: 1:50



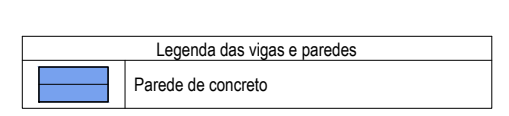
02 FORMA DO PAVIMENTO TAMPA CAIXA D'ÁGUA (NÍVEL 540)
ESCALA: 1:50



03 FORMA DO PAVIMENTO FUNDA CAIXA D'ÁGUA (NÍVEL 390)
ESCALA: 1:50

Características dos materiais

fck	Ecs
300	268384

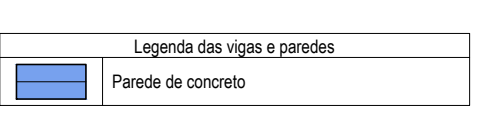
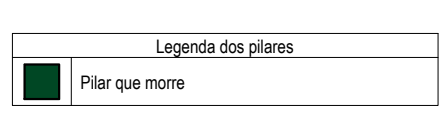


Características dos materiais

fck	Ecs
300	268384

Planos

Nome	Seção (cm)	Elevação (cm)	Nível (cm)
P1	20x20	0	390
P2	20x20	0	390
P12	20x20	0	390
P13	20x20	0	390

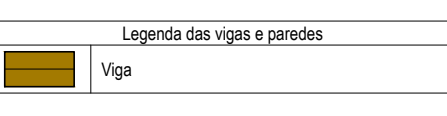
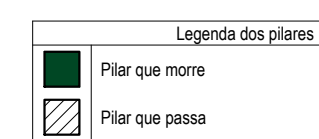


Vigas

Nome	Seção (cm)	Elevação (cm)	Nível (cm)
V1	14x40	0	310
V2	14x35	0	310
V3	14x30	0	310
V4	14x30	0	310
V5	14x30	0	310
V6	14x30	0	310
V7	14x30	0	310
V8	14x40	0	310
V9	14x30	0	310
V10	14x40	0	310
V11	14x30	0	310
V12	14x30	0	310
V13	14x30	0	310
V14	14x30	0	310
V15	14x30	0	310
V16	14x40	0	310
V17	14x35	0	310
V18	14x30	0	310
V19	14x30	0	310
V20	14x40	0	310
V21	14x40	0	310
V22	14x50	0	310
V23	14x30	0	310
V24	14x30	0	310
V25	14x30	0	310
V26	14x30	0	310
V27	14x60	0	310
V28	14x65	0	310
V29	14x65	0	310
V30	14x65	0	310
V31	14x30	0	310
V32	14x60	0	310

Pilares

Nome	Seção (cm)	Elevação (cm)	Nível (cm)
P1	20x20	0	310
P2	20x20	0	310
P3	20x25	0	310
P4	20x20	0	310
P5	20x20	0	310
P6	20x20	0	310
P7	20x20	0	310
P8	20x20	0	310
P9	20x20	0	310
P10	20x20	0	310
P11	20x20	0	310
P12	20x20	0	310
P13	20x20	0	310
P14	20x20	0	310
P15	20x20	0	310
P16	20x20	0	310
P17	20x20	0	310
P18	20x20	0	310
P19	20x20	0	310
P20	20x20	0	310
P21	20x20	0	310
P22	20x20	0	310
P23	20x20	0	310
P24	20x20	0	310
P25	20x20	0	310
P26	20x20	0	310
P27	20x20	0	310
P28	20x25	0	310
P29	20x20	0	310
P30	20x20	0	310
P31	20x20	0	310
P32	20x20	0	310
P33	20x20	0	310
P34	20x20	0	310
P35	20x20	0	310



ASSINATURAS E APROVAÇÃO

PROJEITISTA: _____ PROPRIETÁRIO: _____

LEONARDO SILVEIRA LIMA
ENGENHEIRO CIVIL - RNP: 0601581067

APROVAÇÃO: _____

GEOPAC AVENIDA PADRE ANTÔNIO TOMÁS, N.º 340, SALA 301/302
BARRIO ALBERTA (HOSPITALZÓNE)
FONE: 85 34131-47 (EMR) - GEOPAC@GEOPAC.COM.BR

PROPRIETÁRIO:
PREFEITURA MUNICIPAL DE ARACATI

DESA:
CONSTRUÇÃO DE ESCOLA DE 12 SALAS NO BARRIO MALOCA

PROJETO ESTRUTURAL EM CONCRETO - BLOCO I - BLOCO ADMINISTRATIVO

IDENTIFICAÇÃO DOS DESENHOS:
01. FORMA DO PAVIMENTO SUPERIOR (NÍVEL 310)
02. FORMA DO PAVIMENTO TAMPA CAIXA D'ÁGUA (NÍVEL 540)
03. FORMA DO PAVIMENTO FUNDA CAIXA D'ÁGUA (NÍVEL 390)

LOCAL: MALOCA / ARACATI - CE DATA: MARÇO/2020 PRANCHINA: 15/16
DESENHISTA: LEONARDO SILVEIRA INDICADA ARQUIVO: ARCT - 20 20