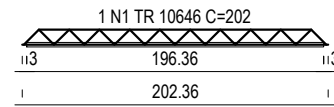
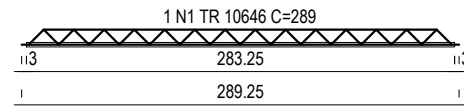


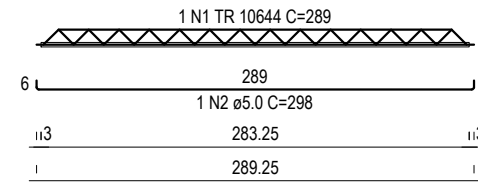
VT1a (7 unidades)
(L1)
ESC 1:50



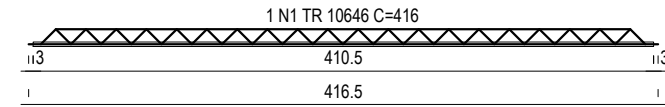
VT2a (15 unidades)
(L2)
ESC 1:50



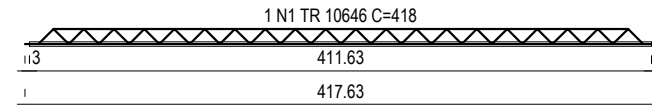
VT3a (15 unidades)
(L3)
ESC 1:50



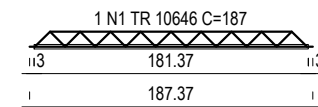
VT4a (14 unidades)
(L4)
ESC 1:50



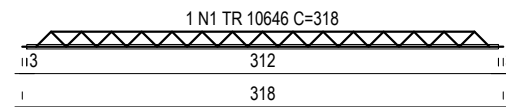
VT5a (14 unidades)
(L5)
ESC 1:50



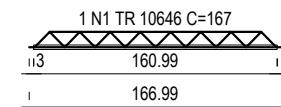
VT6a (15 unidades)
(L6)
ESC 1:50



VT7a (11 unidades)
(L7)
ESC 1:50



VT8a (7 unidades)
(L8)
ESC 1:50



01 LAJE VIGOTAS
ESCALA: 1:50

RELAÇÃO DO AÇO

ELEMENTO	AÇO	N	DIAM (mm)	QUANT	C.UNIT (cm)	C.TOTAL (cm)
7xVT1a	CA60	1	TR 10646	7	202	1414
15xVT2a	CA60	1	TR 10646	15	289	4335
15xVT3a	CA60	1	TR 10644	15	289	4335
	CA60	2	5.0	15	298	4470
14xVT4a	CA60	1	TR 10646	14	416	5824
14xVT5a	CA60	1	TR 10646	14	418	5852
15xVT6a	CA60	1	TR 10646	15	187	2805
11xVT7a	CA60	1	TR 10646	11	318	3498
7xVT8a	CA60	1	TR 10646	7	167	1169

RESUMO DO AÇO

AÇO	DIAM (mm)	C.TOTAL (m)	PESO + 0% (kg)
CA60	5.0	44.7	6.9
	TR 10644	43.4	33
	TR 10646	249	246.2
PESO TOTAL (kg)			
CA60	286.2		

Volume de concreto (C-30) = 0.00 m³
Área de forma = 0.00 m²

ASSINATURAS E APROVAÇÃO

PROJETISTA:	PROPRIETÁRIO:
LEONARDO SILVEIRA LIMA ENGENHEIRO CIVIL - RNP: 0601581067	

APROVAÇÃO

GEOPAC AVENIDA PADRE ANTÔNIO TOMÁS, N.º 2420, SALA 301/302
BAIRRO ALDEOTA | FORTALEZA/CE
FONE: 85 3241.31.47 | EMAIL: GEOPAC@GEOPAC.COM.BR

PROPRIETÁRIO:
PREFEITURA MUNICIPAL DE ARACATI

OBRA:
CONSTRUÇÃO DE ESCOLA DE 12 SALAS NO BAIRRO MALOCA

PROJETO:
PROJETO ESTRUTURAL EM CONCRETO - BLOCO I - BLOCO ADMINISTRATIVO

IDENTIFICAÇÃO DOS DESENHOS:
01. LAJE VIGOTAS

LOCAL:
MALOCA / ARACATI - CE

DATA:
MARÇO/2020

PRANCHA:
14/16

DESENHO:
LEONARDO SILVEIRA

ESCALA:
INDICADA

ARQUIVO:
ARCT - 20 20