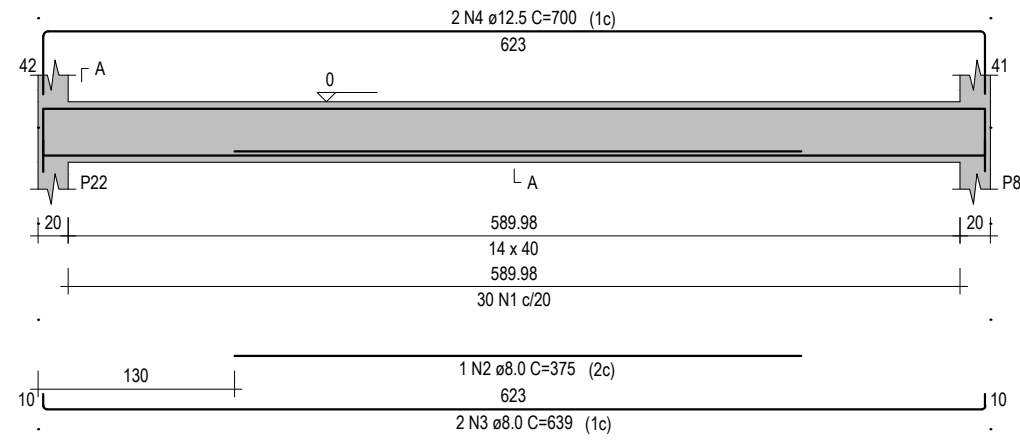
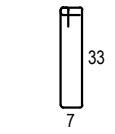
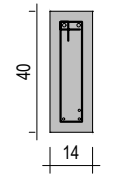


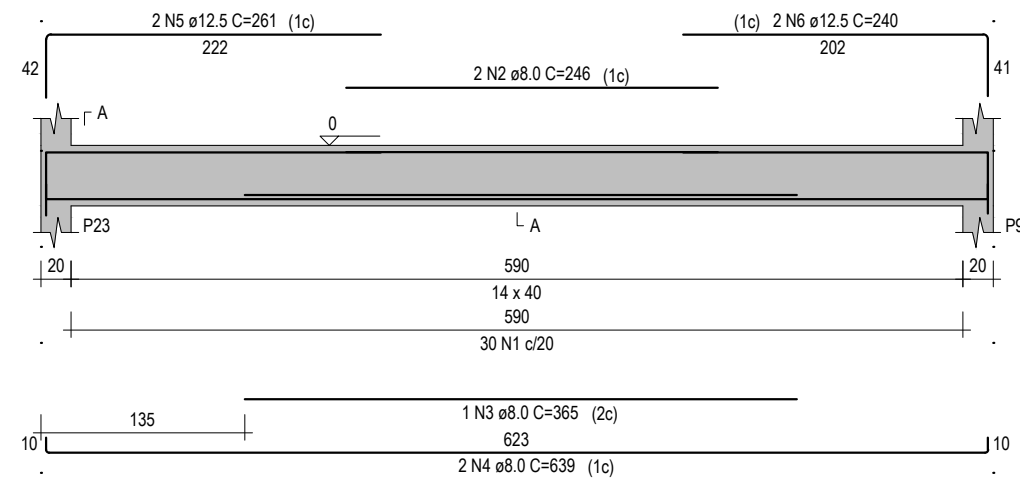
VB16
ESC: 1:50



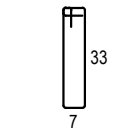
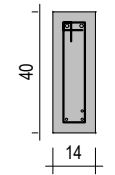
SEÇÃO A-A
ESC: 1:25



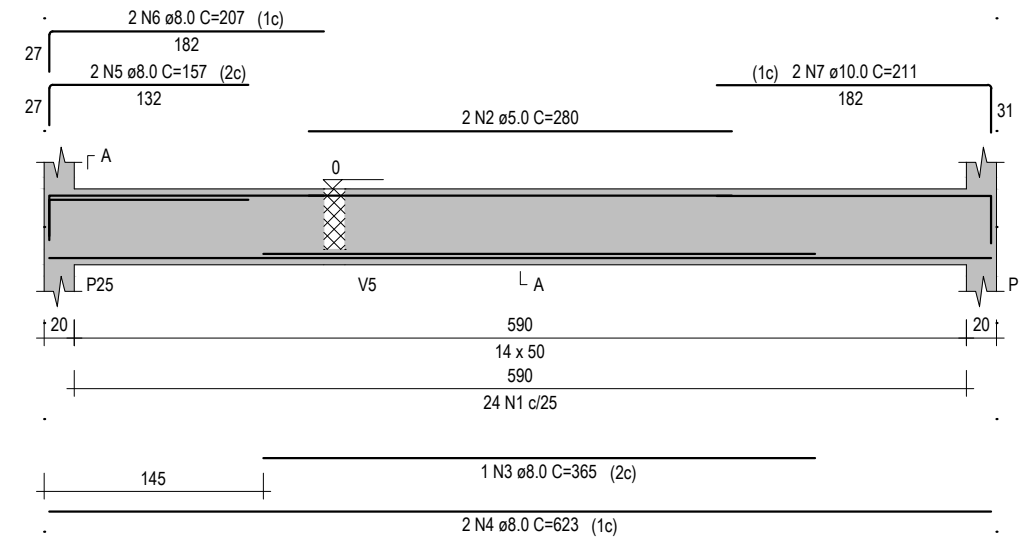
VB17
ESC: 1:50



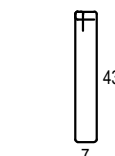
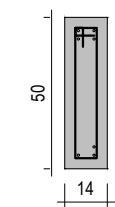
SEÇÃO A-A
ESC: 1:25



VB19
ESC: 1:50



SEÇÃO A-A
ESC: 1:25



01 VIGA BALDRAME 02
ESCALA: 1:50

RELAÇÃO DO AÇO

ELEMENTO	AÇO	N	DIAM (mm)	QUANT	C.UNIT (cm)	C.TOTAL (cm)
VB16	CA60	1	5.0	30	91	2730
	CA50	2	8.0	1	375	375
	CA50	3	8.0	2	639	1278
	CA50	4	12.5	2	700	1400
VB17	CA60	1	5.0	30	91	2730
	CA50	2	8.0	2	246	492
	CA50	3	8.0	1	365	365
	CA50	4	8.0	2	639	1278
	CA50	5	12.5	2	261	522
	CA50	6	12.5	2	240	480
VB19	CA60	1	5.0	24	111	2664
	CA60	2	5.0	2	280	560
	CA50	3	8.0	1	365	365
	CA50	4	8.0	2	623	1246
	CA50	5	8.0	2	157	314
	CA50	6	8.0	2	207	414
	CA50	7	10.0	2	211	422

RESUMO DO AÇO

AÇO	DIAM (mm)	C.TOTAL (m)	PESO + 0% (kg)
CA50	8.0	61.3	24.2
	10.0	4.2	2.6
	12.5	24	23.1
CA60	5.0	86.8	13.4

PESO TOTAL (kg)	
CA50	49.9
CA60	13.4

Volume de concreto (C-30) = 1.15 m³
Área de forma = 19.03 m²

ASSINATURAS E APROVAÇÃO

PROJETISTA:	PROPRIETÁRIO:
LEONARDO SILVEIRA LIMA ENGENHEIRO CIVIL - RNP: 0601581067	

APROVAÇÃO

GEO PAC AVENIDA PADRE ANTÔNIO TOMÁS, N.º 2420, SALA 301/302
BAIRRO ALDEOTA | FORTALEZA/CE
FONE: 85 3241.31.47 | EMAIL: GEOPAC@GEOPAC.COM.BR

PROPRIETÁRIO:
PREFEITURA MUNICIPAL DE ARACATI

OBRA:
CONSTRUÇÃO DE ESCOLA DE 12 SALAS NO BAIRRO MALOCA

PROJETO:
PROJETO ESTRUTURAL EM CONCRETO - BLOCO I - BLOCO ADMINISTRATIVO

IDENTIFICAÇÃO DOS DESENHOS:
01. VIGA BALDRAME 02

LOCAL: MALOCA / ARACATI - CE	DATA: MARÇO/2020	PRANCHA: 06/16
DESENHO: LEONARDO SILVEIRA	ESCALA: INDICADA	ARQUIVO: ARCT - 20 20