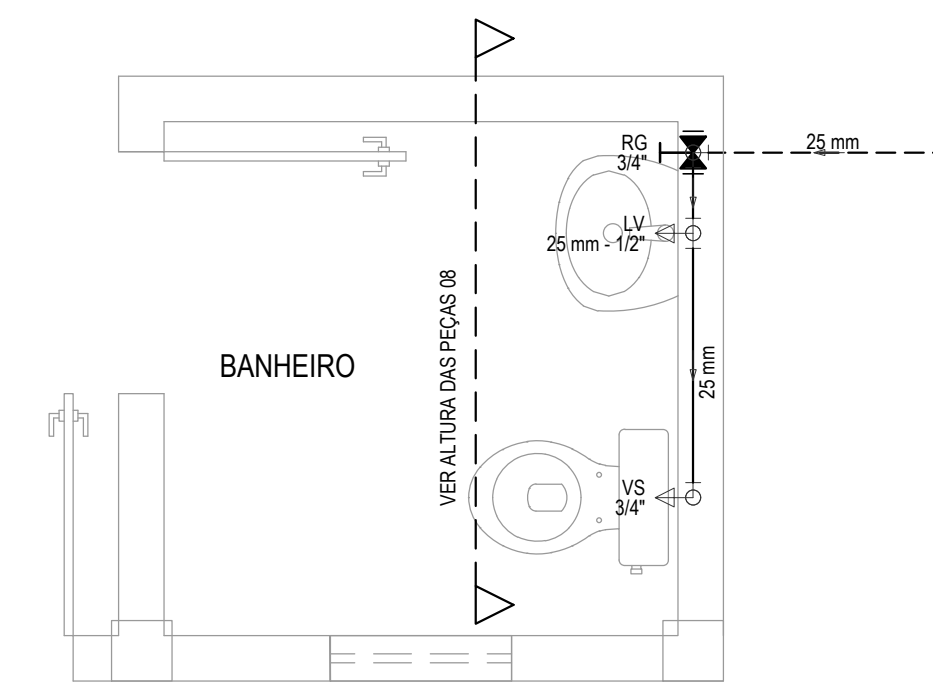
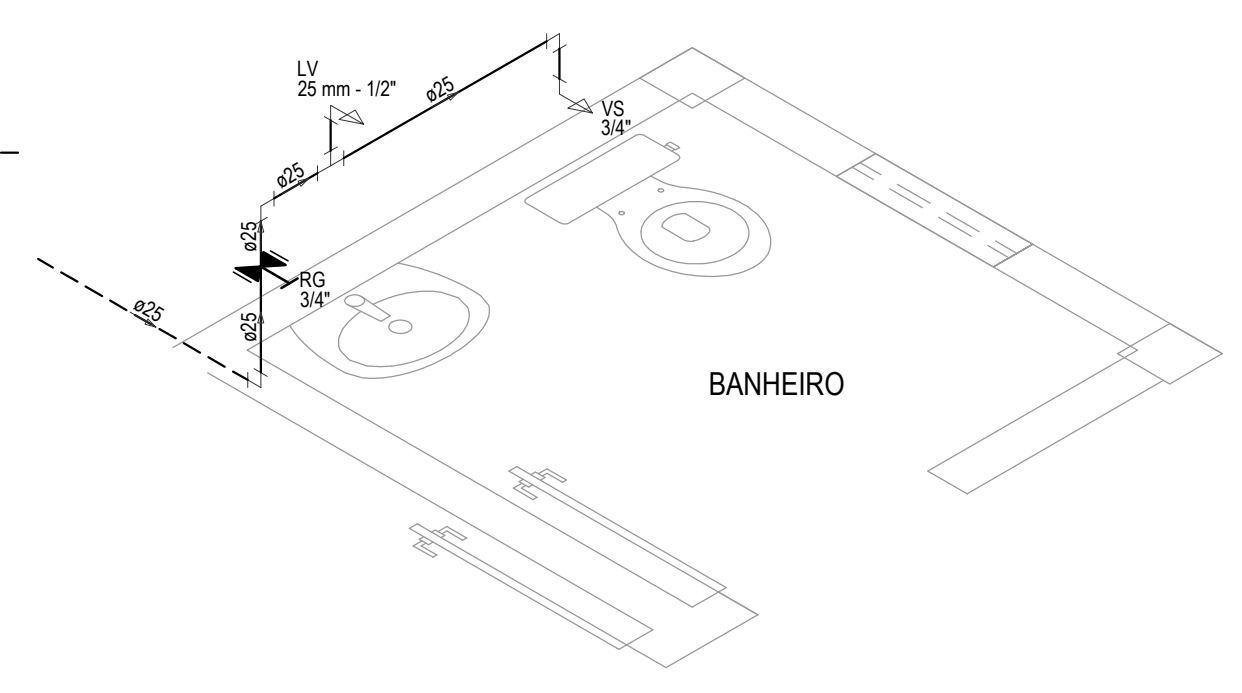


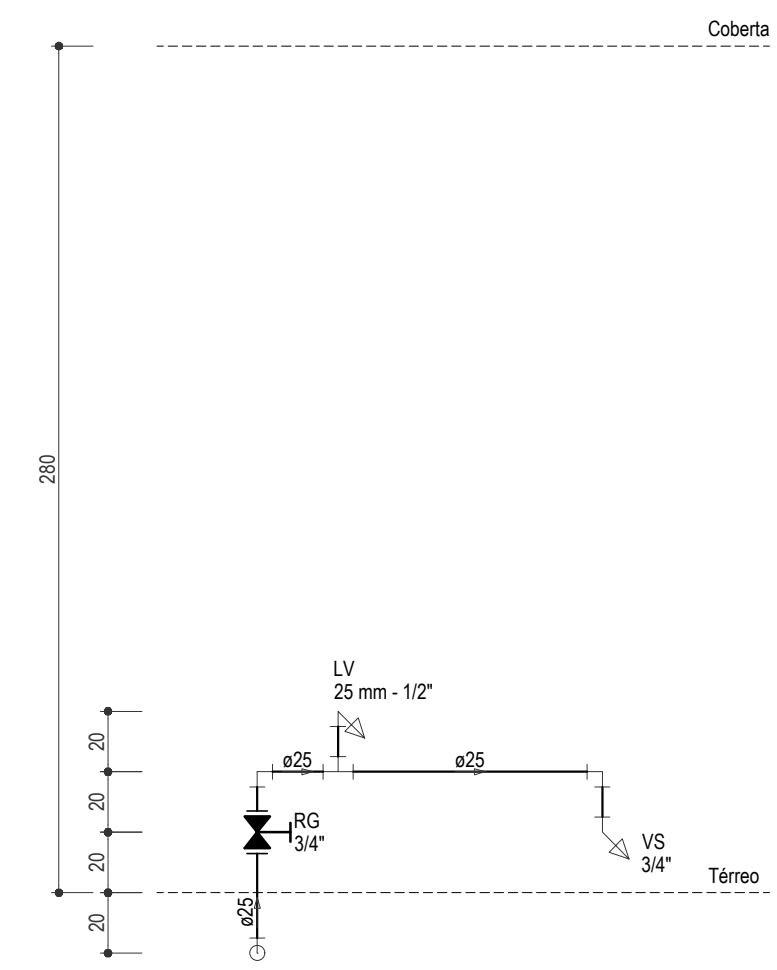
INSTALAÇÕES HIDRÁULICAS - DISTRIBUIÇÃO DOS BANHEIROS
ESCALA: 1/25



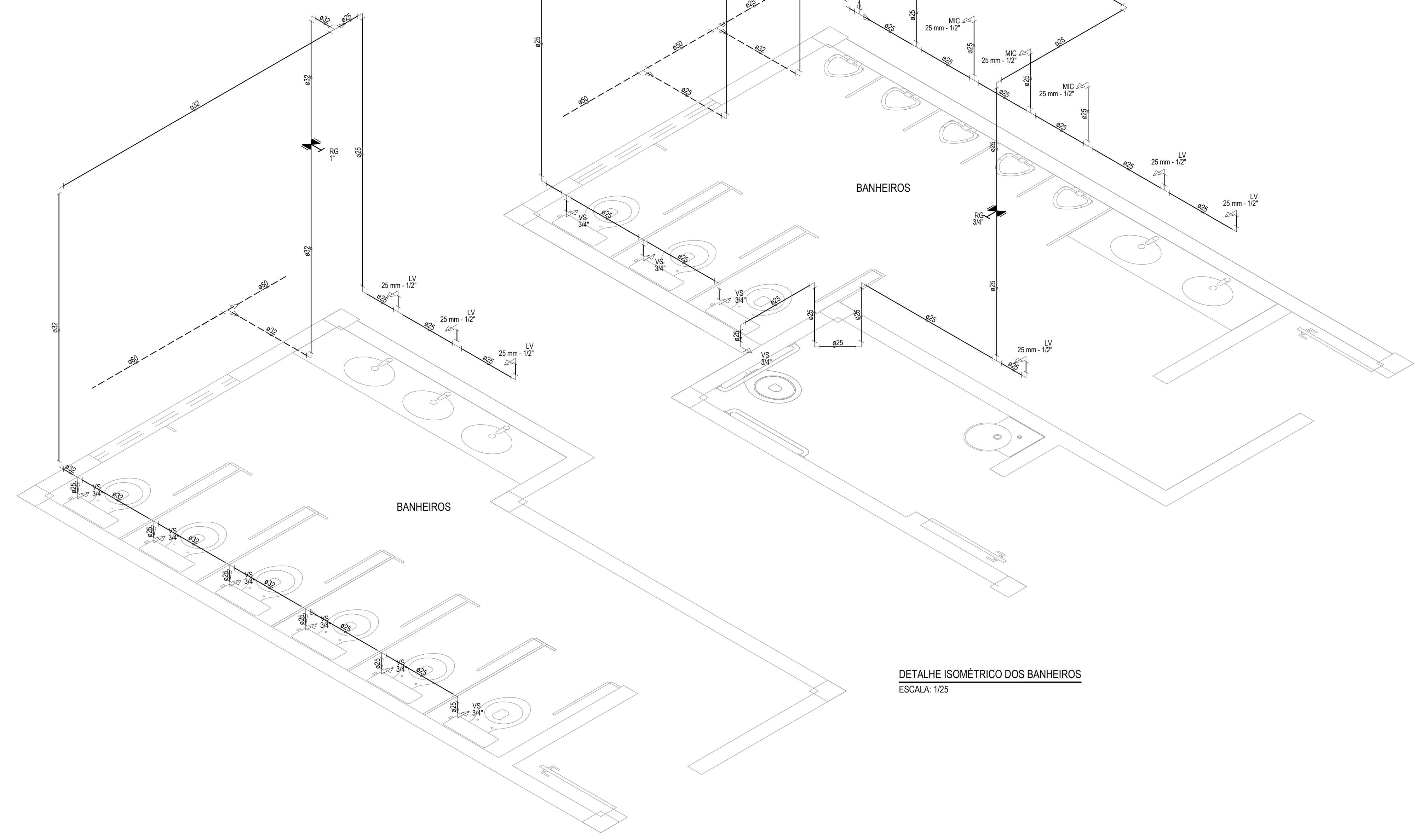
INSTALAÇÕES HIDRÁULICAS - DISTRIBUIÇÃO DO BANHEIRO
ESCALA: 1/25



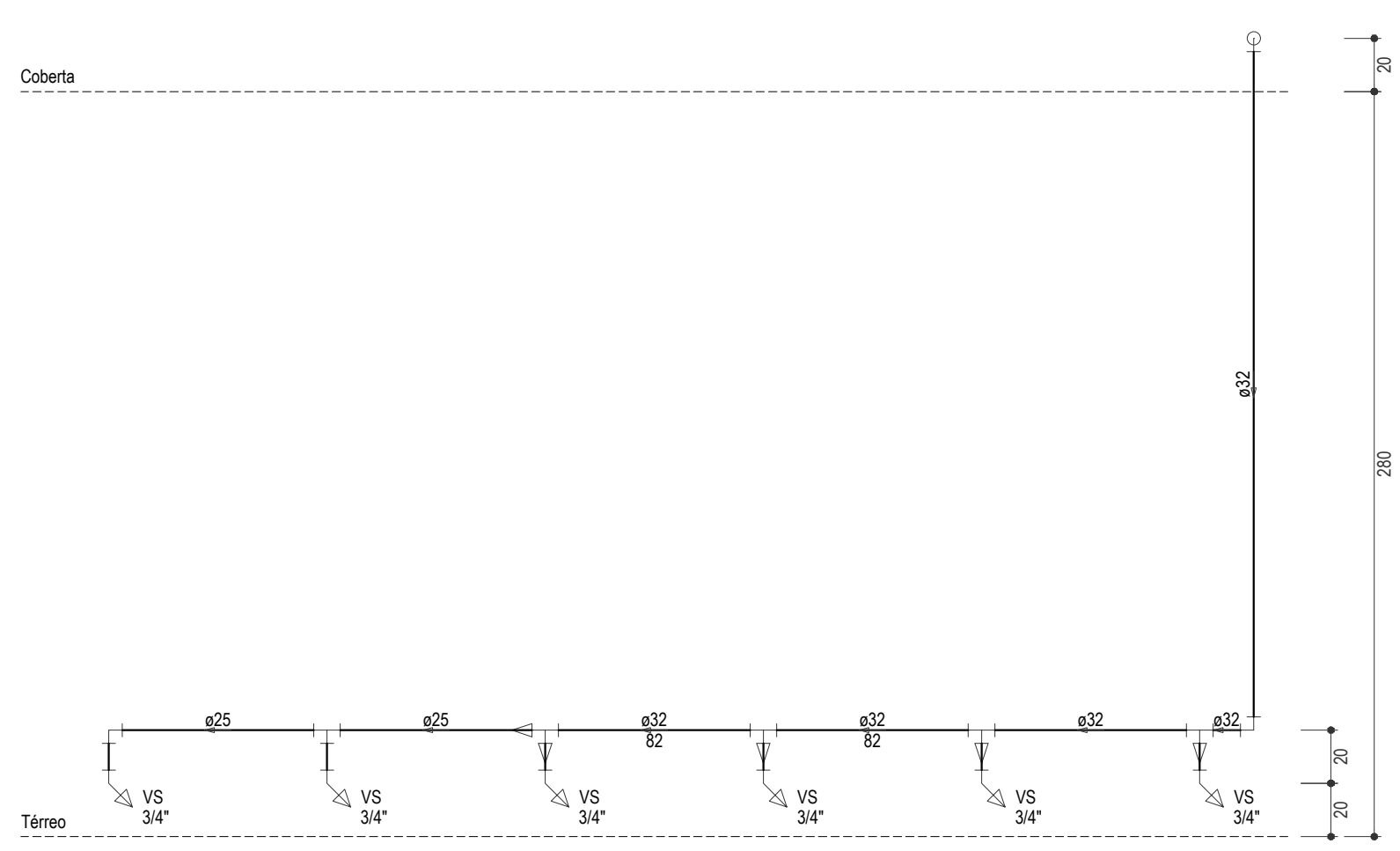
DETALHE ISOMÉTRICO DO BANHEIRO
ESCALA: 1/25



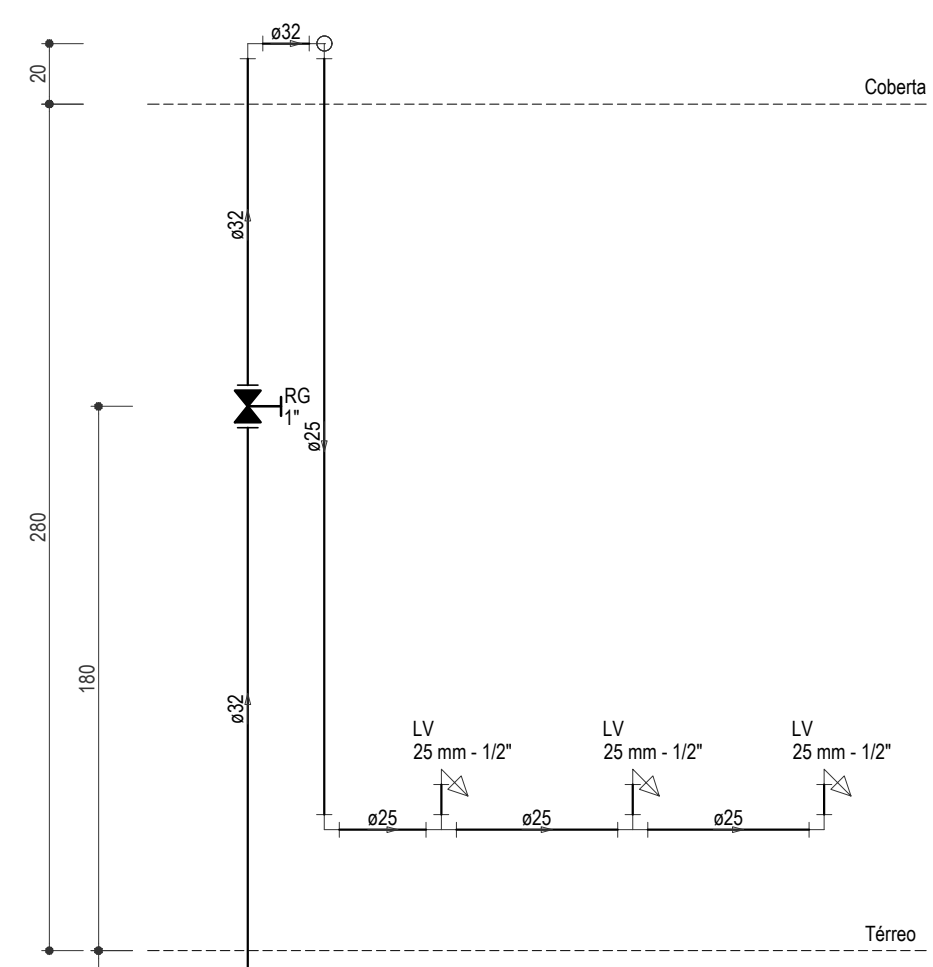
ALTURA DAS PEÇAS 08
ESCALA: 1/25



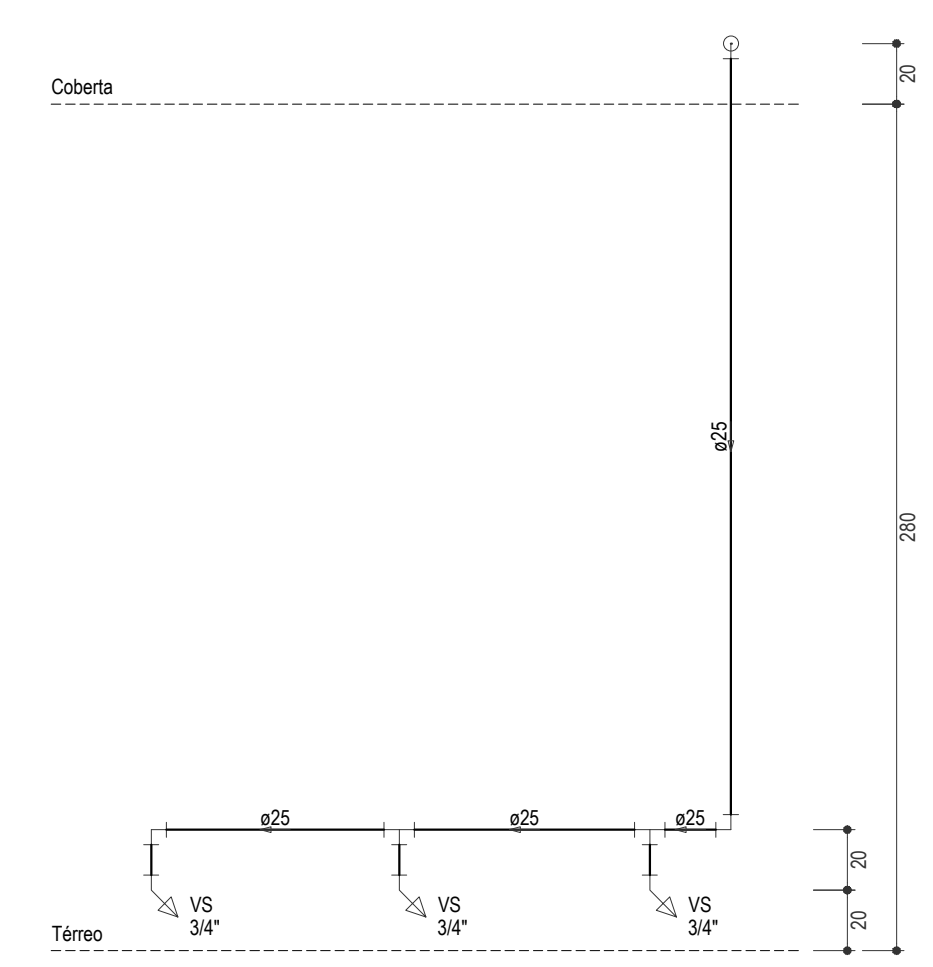
DETALHE ISOMÉTRICO DOS BANHEIROS
ESCALA: 1/25



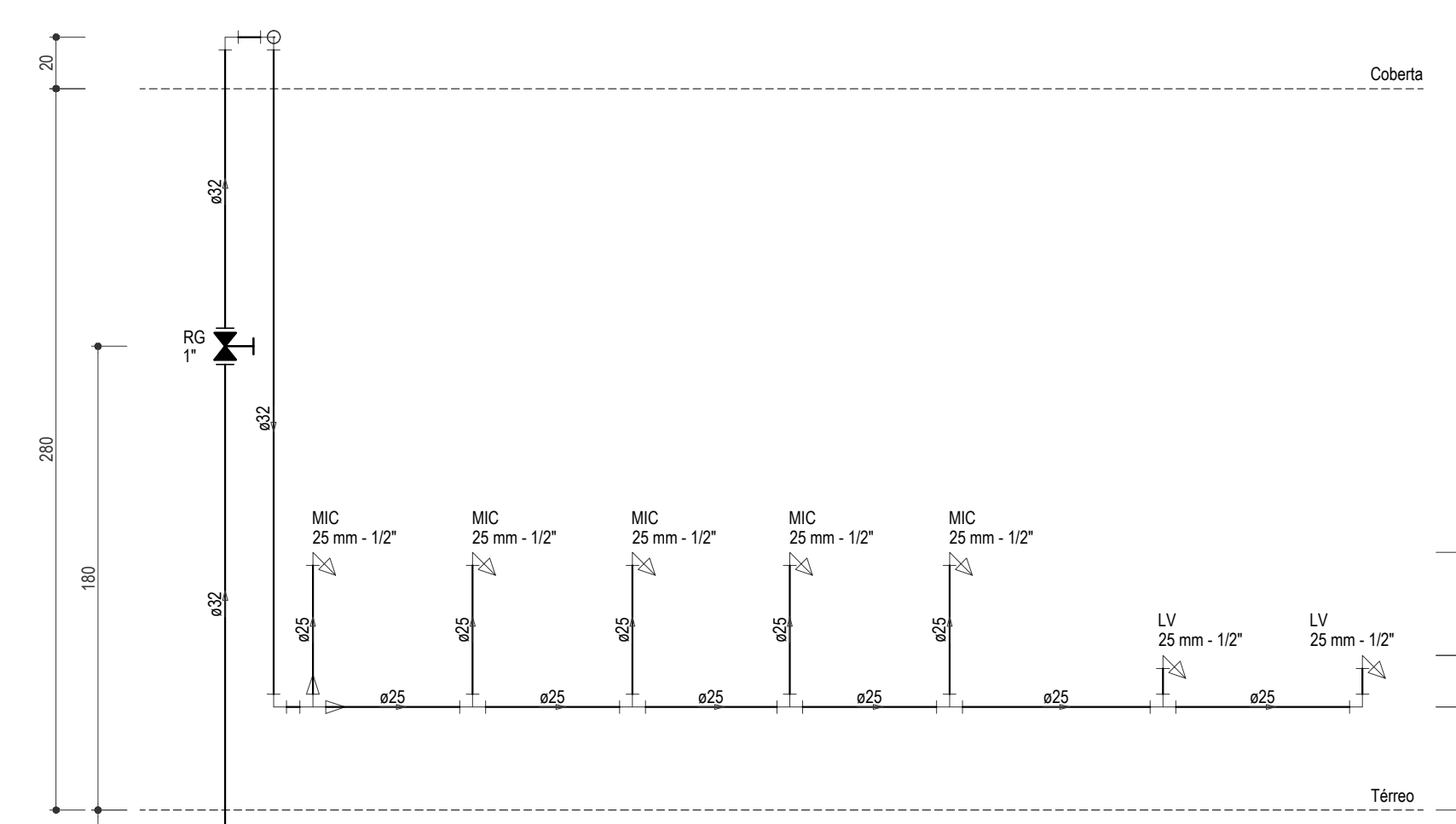
ALTURA DAS PEÇAS 04
ESCALA: 1/25



ALTURA DAS PEÇAS 05
ESCALA: 1/25



ALTURA DAS PEÇAS 06
ESCALA: 1/25



ALTURA DAS PEÇAS 07
ESCALA: 1/25

ASSINATURAS E APROVAÇÃO		
PROJETISTA	PROPRIETÁRIO	
LEONARDO SILVEIRA LIMA ENGENHEIRO CIVIL - RPP 007081067		
APROVAÇÃO		
<p>GEO PAC AVENIDA PADRE ANTÔNIO TOMAS, N.º 1302, SALA 301 BARRIO ALBERTA, FORTALEZA FONE: 86 3241 3147 (E-MAIL: GEO.PAC@GEO.PAC.COM.BR)</p>		
<p>PREFEITURA MUNICIPAL DE ARACATI</p> <p>OBRA: CONSTRUÇÃO DE ESCOLA DE 12 SALAS NO BARRIO MALOCA EM ARACATI-CE</p> <p>PROJETO: CONSTRUÇÃO DE ESCOLA DE 12 SALAS</p> <p>CONTEÚDO: INSTALAÇÕES HIDRÁULICAS</p> <p>IDENTIFICAÇÃO DOS DESENHOS: INSTALAÇÕES HIDRÁULICAS - DISTRIBUIÇÃO DETALHES ISOMÉTRICOS ALTURAS DAS PEÇAS</p>		
ELABORADO: DANIEL MOREIRA	DATA: FEV 2020	PROJETO: 03/04 CONTROLE: ARCT 20 20