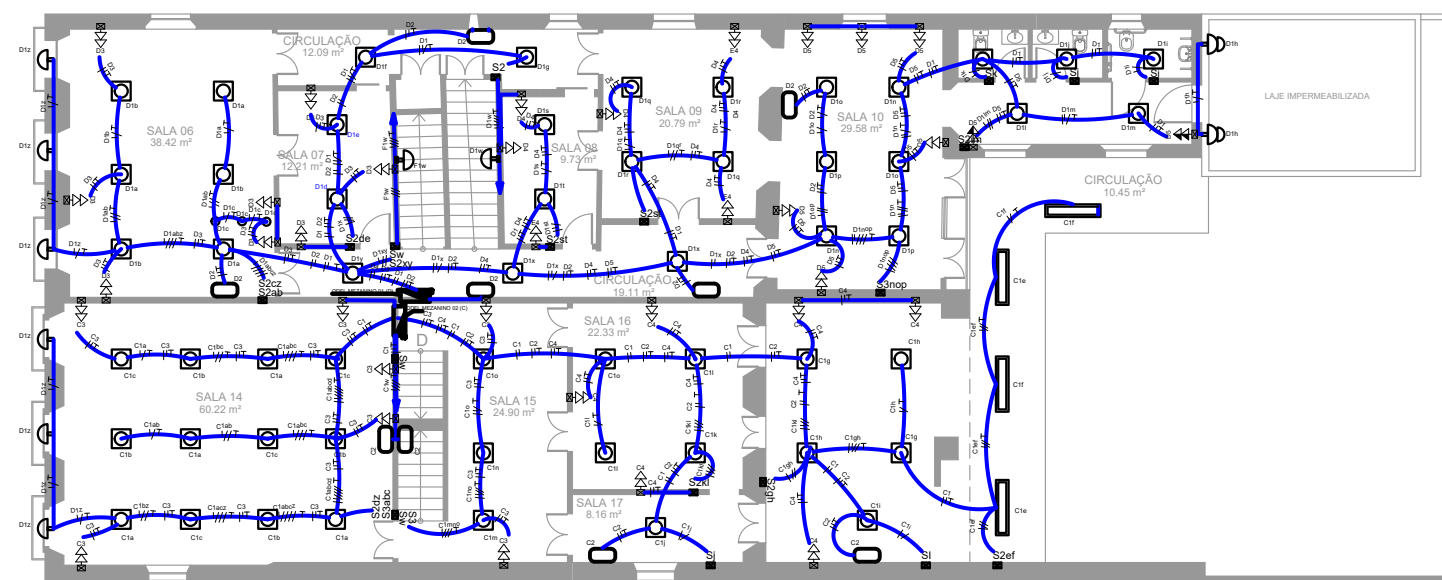
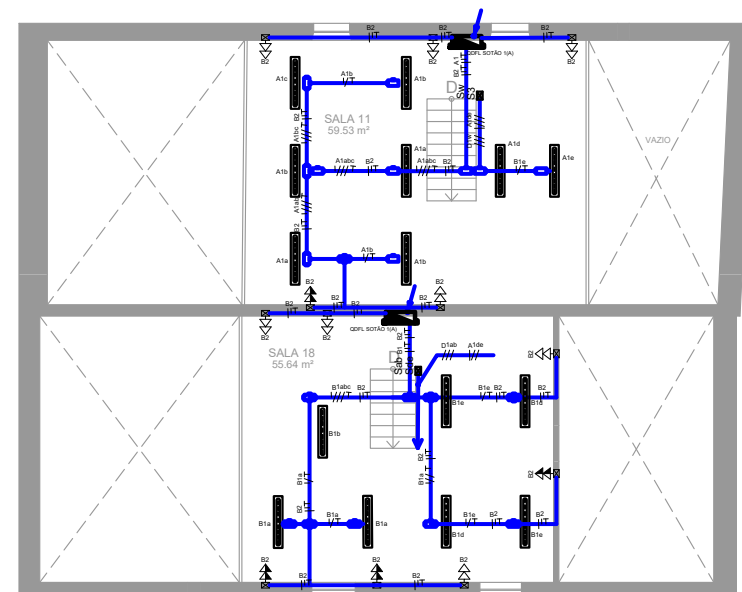


PLANTA BAIXA TÉRREO / ILUMINAÇÃO E FORÇA



PLANTA BAIXA 1º PAVIMENTO / ILUMINAÇÃO E FORÇA



PLANTA BAIXA SÓTÃO / ILUMINAÇÃO E FORÇA

LEGENDA

	FIOS = FASE, NEUTRO, RETORNO E TERRA
	ELETRODUTO PVC FLEXÍVEL, BITOLA (QUANDO NÃO ESTIPULADO NO PROJETO) 3/4
	ELETRODUTO PVC FLEXÍVEL, INSTALADO NO PISO, BITOLA (QUANDO NÃO ESTIPULADO NO PROJETO) 3/4
	CAIXA DE PASSAGEM NO PISO, DIMENSÕES 40X40X20cm EM ALVENARIA
	HASTE DE ATERRAMENTO TIPO COPPERWELD 2.10 X 5/8" ATERRADO, COM CAIXA DE PASSAGEM DE 20X20X20cm NO PISO
	CONDULETE EM ALUMÍNIO, TIPOS B.C.E.L.T.X. (DE ACORDO COM A PLANTA) C/TAMPA CEGA E SAÍDA LATERAL
	CONDULETE EM ALUMÍNIO, TIPOS B.C.E.L.T.X. (DE ACORDO COM A PLANTA) C/TAMPA CEGA E SAÍDA LATERAL
	ELETROCALHA LISA TIPO 'U' EM CHAPA GALVANIZADA A FOGO
	ELETRODUTO QUE SOBE, PASSA OU DESSE, RESPECTIVAMENTE
	QUADRO DE MEDIÇÃO TIPO EMBUTIR INSTALADO A 1,30m
	QUADRO DE DISTRIBUIÇÃO GERAL TIPO EMBUTIR INSTALADO A 1,30m
	QUADRO DE DISTRIBUIÇÃO TIPO EMBUTIR INSTALADO A 1,30m
	TOMADA DUPLA DE ENERGIA 250V, 15A, 2P+T, PADRÃO BRASILEIRO, INSTALADA EMBUTIDA EM ALVENARIA EM CAIXA 4"X2" ALTURA 0,30m DO PISO
	TOMADA DUPLA DE ENERGIA 250V, 15A, 2P+T, PADRÃO BRASILEIRO, INSTALADA EMBUTIDA EM ALVENARIA EM CAIXA 4"X2" ALTURA 1,10m DO PISO
	INTERRUPTOR UMA TECLA, INSTALADO A 1,10m DO PISO ACABADO EM CX 4"X2" DE SOBREPOR
	INTERRUPTOR DUAS TECLAS, INSTALADO A 1,10m DO PISO ACABADO EM CX 4"X2" DE SOBREPOR
	ILUMINÁRIA DO TIPO SOBREPOR, DIMENSÕES 40X40X10cm PLAFON LED QUADRADO
	ILUMINÁRIA LED, SOBREPOR NO TETO, INSTALADA EM CAIXA DE PASSAGEM OCTOGONAL 4"X4"
	LUMINÁRIA DE EMBUTIR FORRO, MEDIDAS 10X40X05cm (LARG X COMP. X ALT.)
	BLOCO AUTÔNOMO, INSTALAÇÃO NO TETO OU PISO
	ARANDELA TIPO TARTARUGA BRANCA, INSTALADA A 1,90m DO PISO ACABADO

OBS:

- 1 - ELETRODUTO NÃO COTADO BITOLA IGUAL A 3/4"
- 2 - FIAÇÃO NÃO COTADA IGUAL A 2,5mm²
- 3 - DEIXAR ARAME GUIA 16BWG NAS TUBULAÇÕES SECAS
- 4 - AS CABEAÇÕES ELÉTRICAS DEVERÃO PREVER A SEGUINTE CODIFICAÇÃO DE CORES:
FASE R - VERMELHA / FASE S - AMARELA / FASE T - PRETA
NEUTRO - AZUL CLARO
TERRA - VERDE