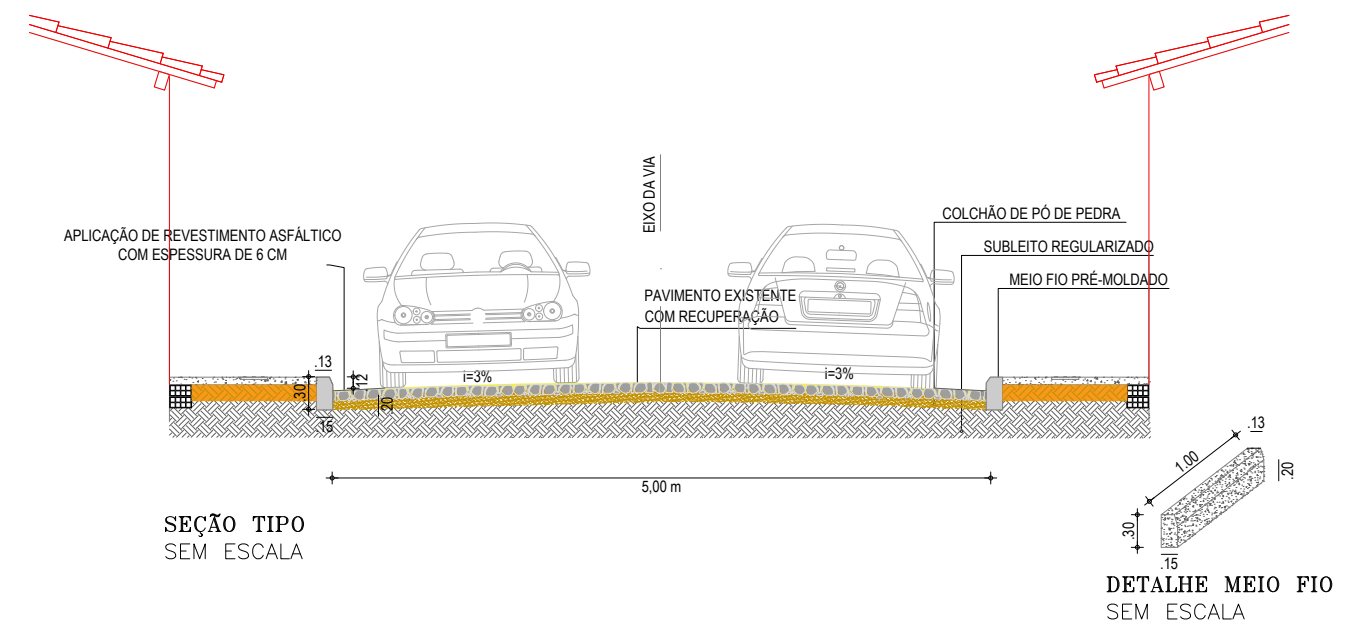





PLANTA BAIXA  
ESCALA: 1:1200



PLANTA DE SITUAÇÃO  
SEM ESCALA



	PROJETO: PAVIMENTAÇÃO ASFÁLTICA - BAIRRO CAMPO VERDE	ASSUNTO: PLANTA BAIXA/SITUAÇÃO/ CORTE	PRANCHA: 6/8
	ENGENHEIRO: JOSÉ GLEISE ALVES FERNANDES	CREA: 56628	ESCALA: INDICADA
	SECRETARIA: SEINFRA	DATA: SET 2019	
	LOCAL: TRAVESSA BARÃO DE MESEJANA		