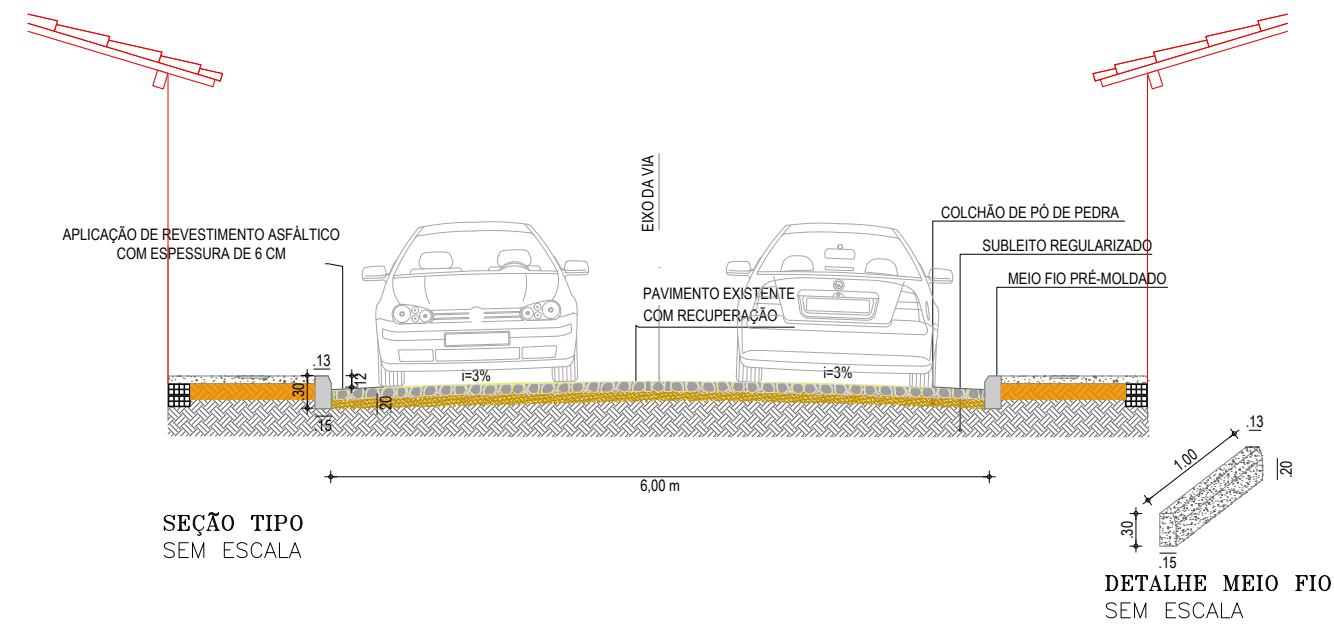



PLANTA BAIXA  
ESCALA: 1:1800



PLANTA DE SITUAÇÃO  
SEM ESCALA



	PROJETO: PAVIMENTAÇÃO ASFÁLTICA - BAIRRO TABAJARA	ASSUNTO: PLANTA BAIXA/SITUAÇÃO/ CORTE	PRANCHA:
	ENGENHEIRO: JOSÉ GLEISE ALVES FERNANDES	CREA: 56628	ESCALA: INDICADA
	SECRETARIA: SEINFRA	DATA: SET 2019	10/10
	LOCAL: RUA SÃO TOMÉ TRECHO 02		