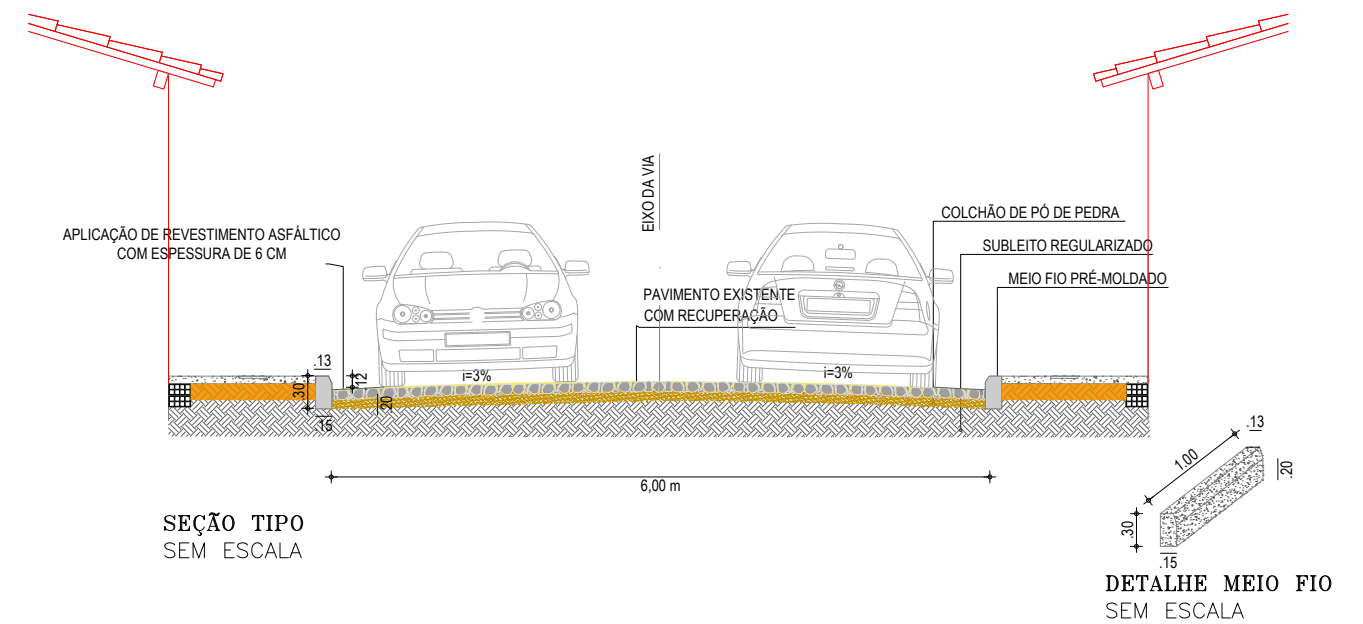



PLANTA BAIXA
ESCALA: 1:1500



PLANTA DE SITUAÇÃO
SEM ESCALA



 <p>PREFEITURA DO ARACATI A 3ª FERRADA EM PRIMEIRO LUGAR</p>	PROJETO:	PAVIMENTAÇÃO ASFÁLTICA - BAIRRO TABAJARA	ASSUNTO:	PLANTA BAIXA/SITUAÇÃO/ CORTE	PRANCHA: 8/10
	ENGENHEIRO:	JOSÉ GLEISE ALVES FERNANDES	CREA:	56628	
	SECRETARIA:	SEINFRA	DATA:	SET 2019	
	LOCAL:	TRAVESSA SÃO PEDRO TRECHO 02	ESCALA:	INDICADA	