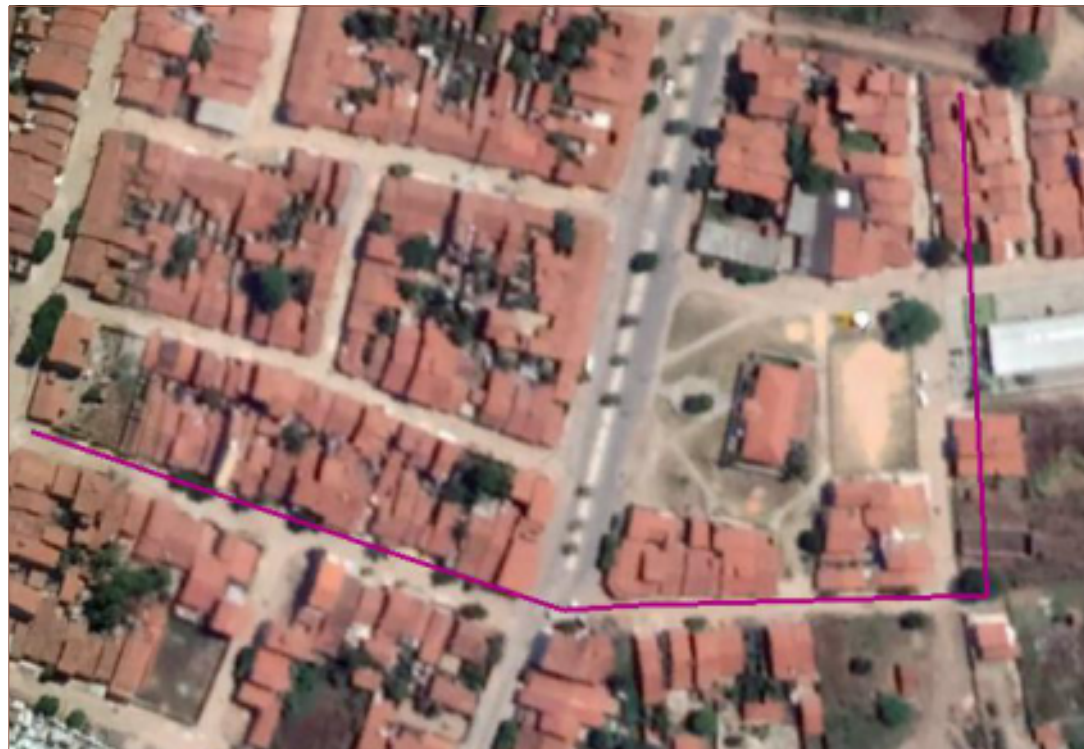
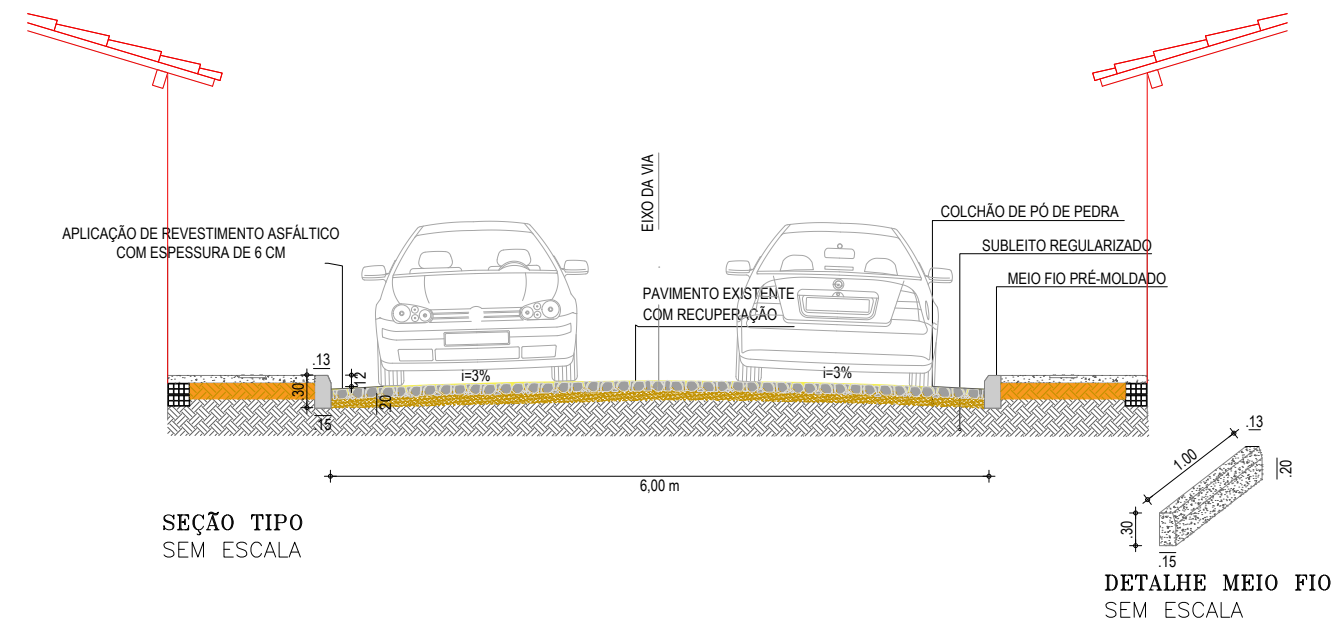



PLANTA BAIXA
ESCALA: 1:1800



PLANTA DE SITUAÇÃO
SEM ESCALA



 <p>PREFEITURA DO ARACATI AS FÉRIAS EM PRIMEIRO LUGAR</p>	PROJETO: PAVIMENTAÇÃO ASFÁLTICA - BAIRRO TABAJARA	ASSUNTO: PLANTA BAIXA/SITUAÇÃO/ CORTE	PRANCHA: 3/10
	ENGENHEIRO: JOSÉ GLEISE ALVES FERNANDES	CREA: 56628	ESCALA: INDICADA
	SECRETARIA: SEINFRA	DATA: SET 2019	
	LOCAL: TRAVESSA DOIS DE NOVEMBRO		