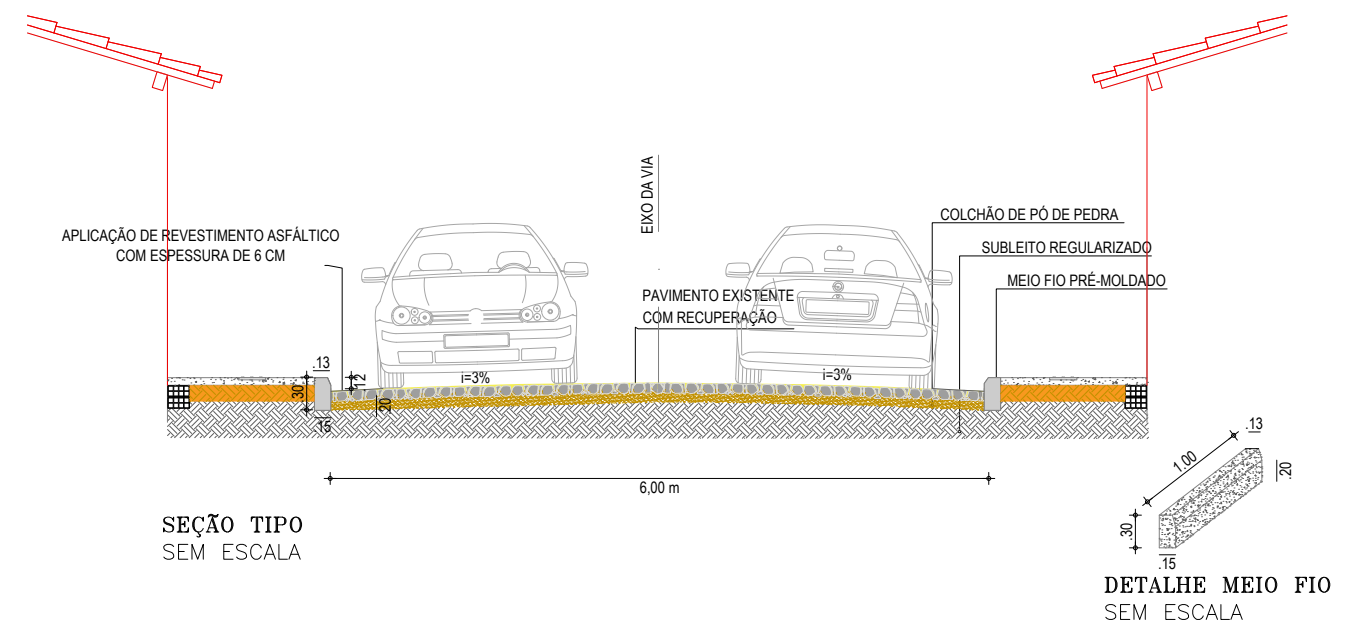



PLANTA BAIXA
ESCALA: 1:1500



PLANTA DE SITUAÇÃO
SEM ESCALA



 <p>PREFEITURA DO ARACATI AS FÉRIAS EM PRIMEIRO LUGAR</p>	PROJETO: PAVIMENTAÇÃO ASFÁLTICA - BAIRRO TABAJARA	ASSUNTO: PLANTA BAIXA/SITUAÇÃO/ CORTE	PRANCHA: 2/10	
	ENGENHEIRO: JOSÉ GLEISE ALVES FERNANDES	CREA: 56628		ESCALA: INDICADA
	SECRETARIA: SEINFRA	LOCAL: RUA A1	DATA: SET 2019	