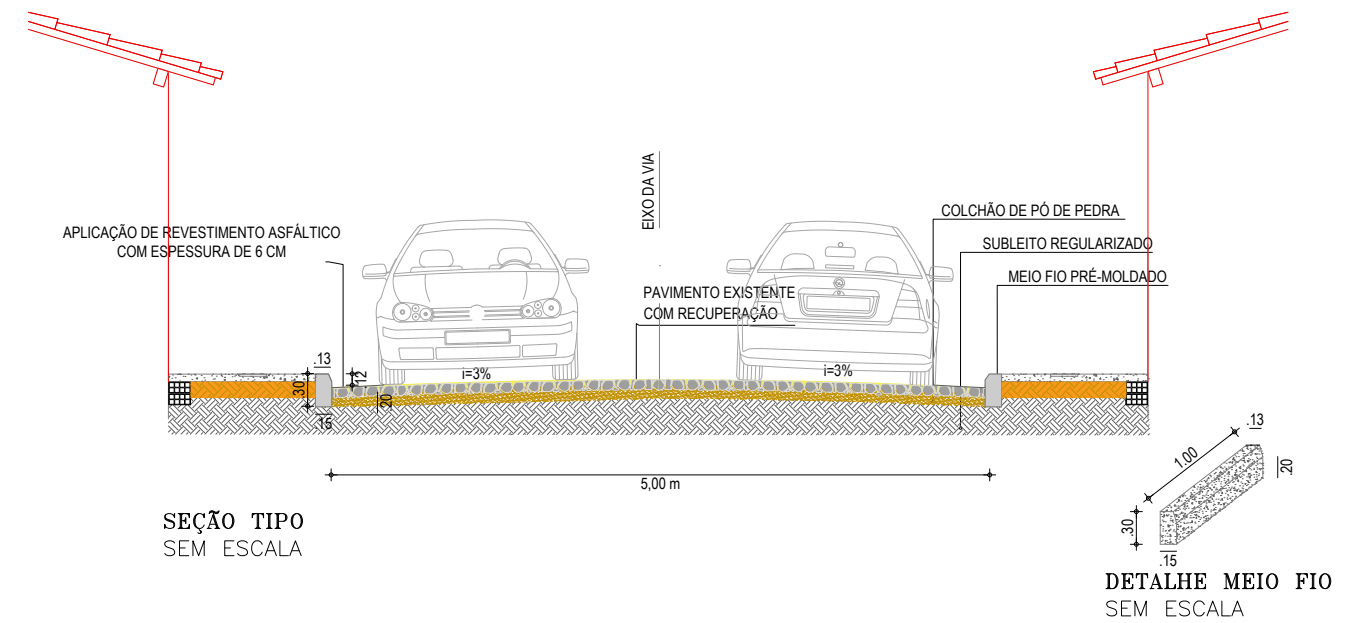



PLANTA BAIXA
ESCALA: 1:1000



PLANTA DE SITUAÇÃO
SEM ESCALA



| | | | |
|---|---|--|------------------|
|  <p>PREFEITURA DO ARACATI AS FÉRIAS EM PRIMEIRO LUGAR</p> | PROJETO: PAVIMENTAÇÃO ASFÁLTICA - BAIRRO VÁRZEA DA MATRIZ | ASSUNTO: PLANTA BAIXA/SITUAÇÃO/ CORTE | FRANCHA: 22/22 |
| | ENGENHEIRO: JOSÉ GLEISE ALVES FERNANDES | CREA: 56628 | ESCALA: INDICADA |
| | SECRETARIA: SEINFRA | DATA: SET 2019 | |
| | LOCAL: TRAVESSA FIRMINO FILHO | | |