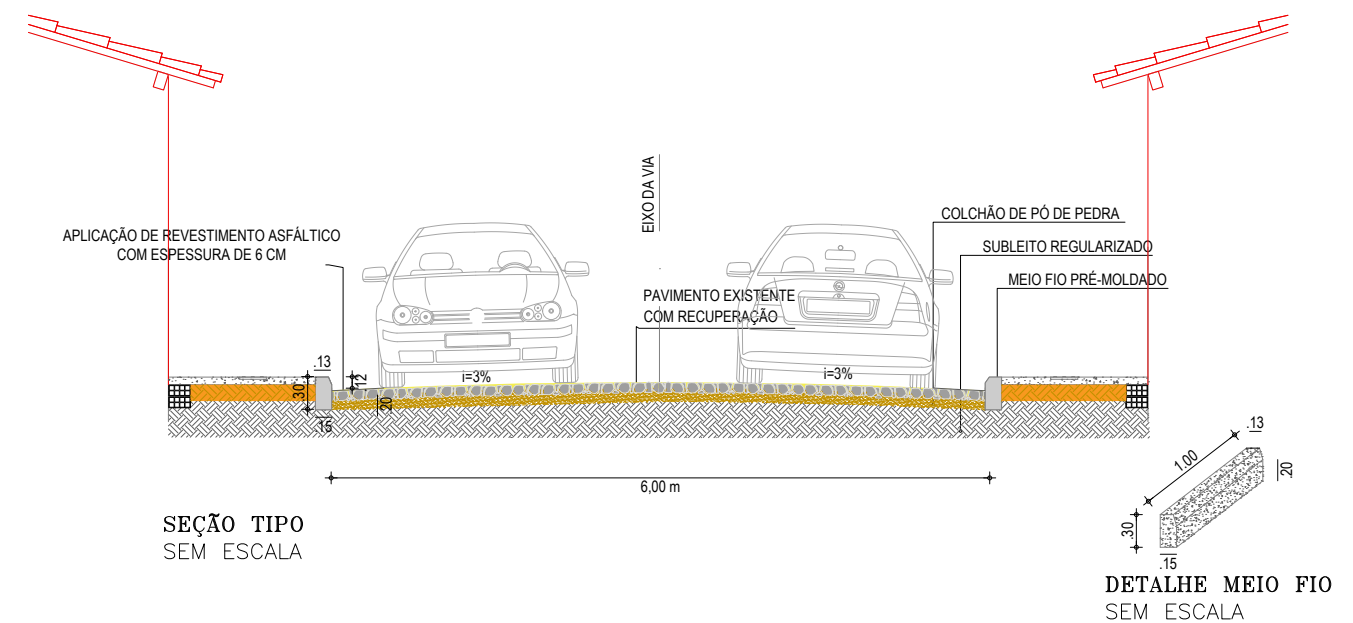



PLANTA BAIXA
ESCALA: 1:800



PLANTA DE SITUAÇÃO
SEM ESCALA



 <p>PREFEITURA DO ARACATI AS FÉRIAS EM PRIMEIRO LUGAR</p>	PROJETO: PAVIMENTAÇÃO ASFÁLTICA - BAIRRO VÁRZEA DA MATRIZ	ASSUNTO: PLANTA BAIXA/SITUAÇÃO/ CORTE	PRANCHA: 19/22	
	ENGENHEIRO: JOSÉ GLEISE ALVES FERNANDES	CREA: 56628		ESCALA: INDICADA
	SECRETARIA: SEINFRA	DATA: SET 2019		
	LOCAL: RUA HERIBERTO PORTO TRECHO 01			