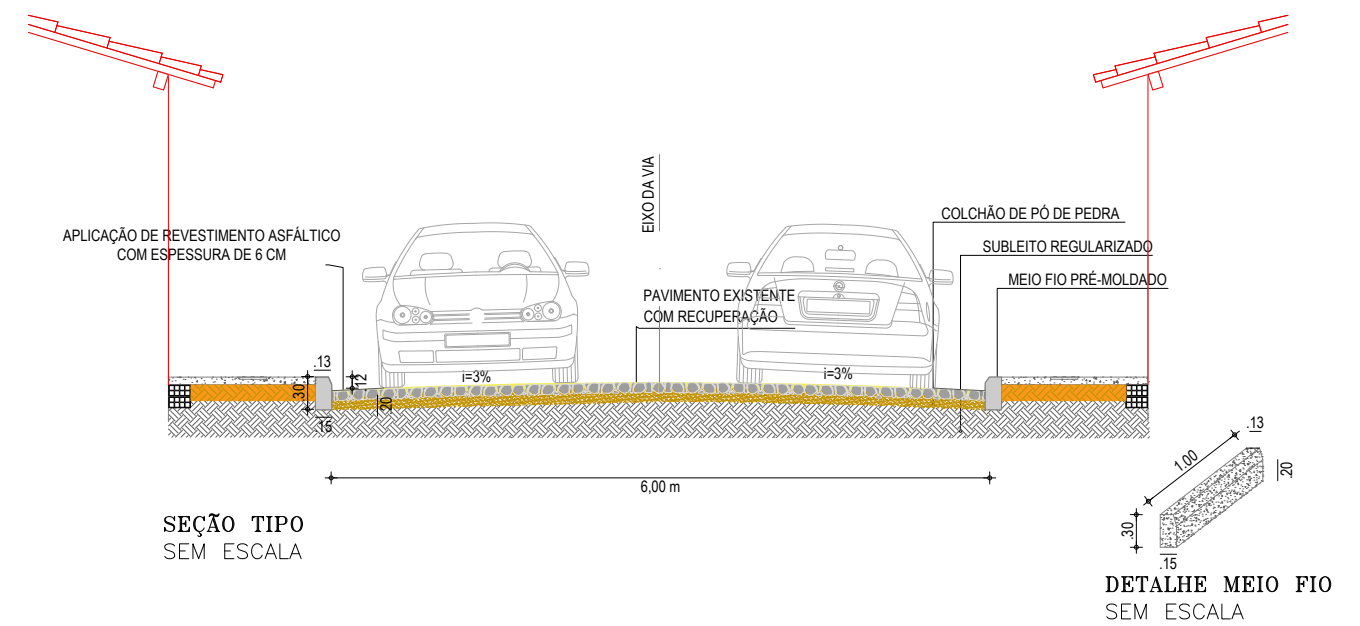



PLANTA BAIXA  
ESCALA: 1:800



PLANTA DE SITUAÇÃO  
SEM ESCALA



 <p><b>PREFEITURA DO ARACATI</b> AS FÉRIAS EM PRIMEIRO LUGAR</p>	PROJETO: PAVIMENTAÇÃO ASFÁLTICA - BAIRRO VÁRZEA DA MATRIZ	ASSUNTO: PLANTA BAIXA/SITUAÇÃO/ CORTE	PRANCHA: <b>7/22</b>	
	ENGENHEIRO: JOSÉ GLEISE ALVES FERNANDES	CREA: 56628		ESCALA: INDICADA
	SECRETARIA: SEINFRA	DATA: SET 2019		
	LOCAL: RUA SÃO PEDRO TRECHO 02			