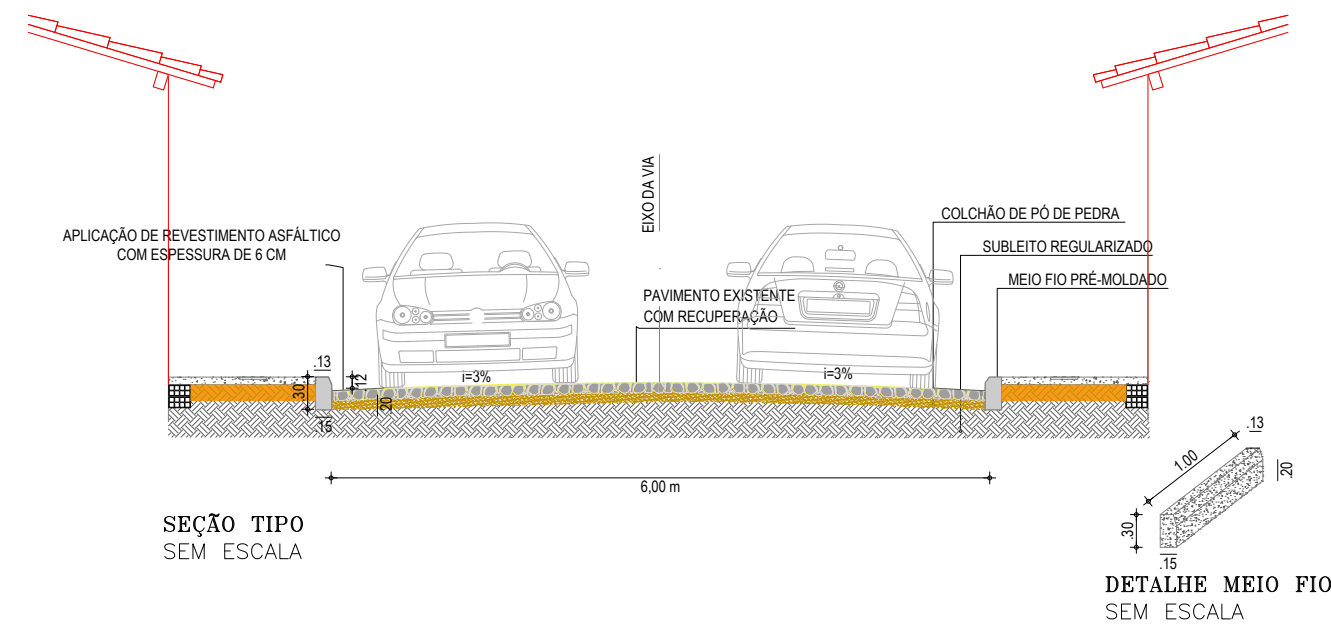



PLANTA BAIXA
ESCALA: 1:1800



PLANTA DE SITUAÇÃO
SEM ESCALA



| | | | |
|---|---|---------------------------------------|---------------|
|  | PROJETO: PAVIMENTAÇÃO ASFÁLTICA - BAIRRO VÁRZEA DA MATRIZ | ASSUNTO: PLANTA BAIXA/SITUAÇÃO/ CORTE | PRANCHA: 4/22 |
| | ENGENHEIRO: JOSÉ GLEISE ALVES FERNANDES | CREA: 56628 | |
| | SECRETARIA: SEINFRA | ESCALA: INDICADA | |
| | LOCAL: TRAVESSA FILISMINO FILHO TRECHO 01 | DATA: SET 2019 | |