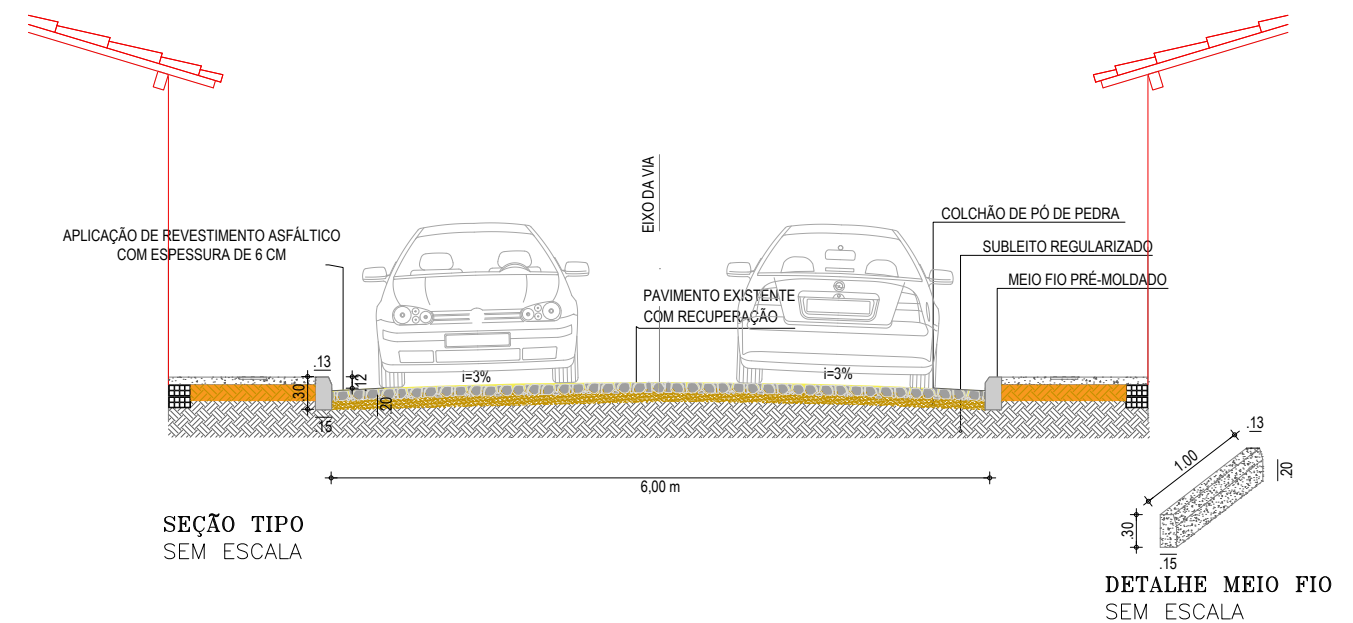



PLANTA BAIXA
ESCALA: 1:500



PLANTA DE SITUAÇÃO
SEM ESCALA



| | | | | |
|---|---|---|----------------------|------------------|
|  <p>PREFEITURA DO ARACATI AS FÉRIAS EM PRIMEIRO LUGAR</p> | PROJETO: PAVIMENTAÇÃO ASFÁLTICA - BAIRRO VÁRZEA DA MATRIZ | ASSUNTO: PLANTA BAIXA/SITUAÇÃO/ CORTE | PRANCHA: 3/22 | |
| | ENGENHEIRO: JOSÉ GLEISE ALVES FERNANDES | CREA: 56628 | | ESCALA: INDICADA |
| | SECRETARIA: SEINFRA | LOCAL: TRAVESSA SALGADO FILHO TRECHO 02 | DATA: SET 2019 | |
| | | | | |