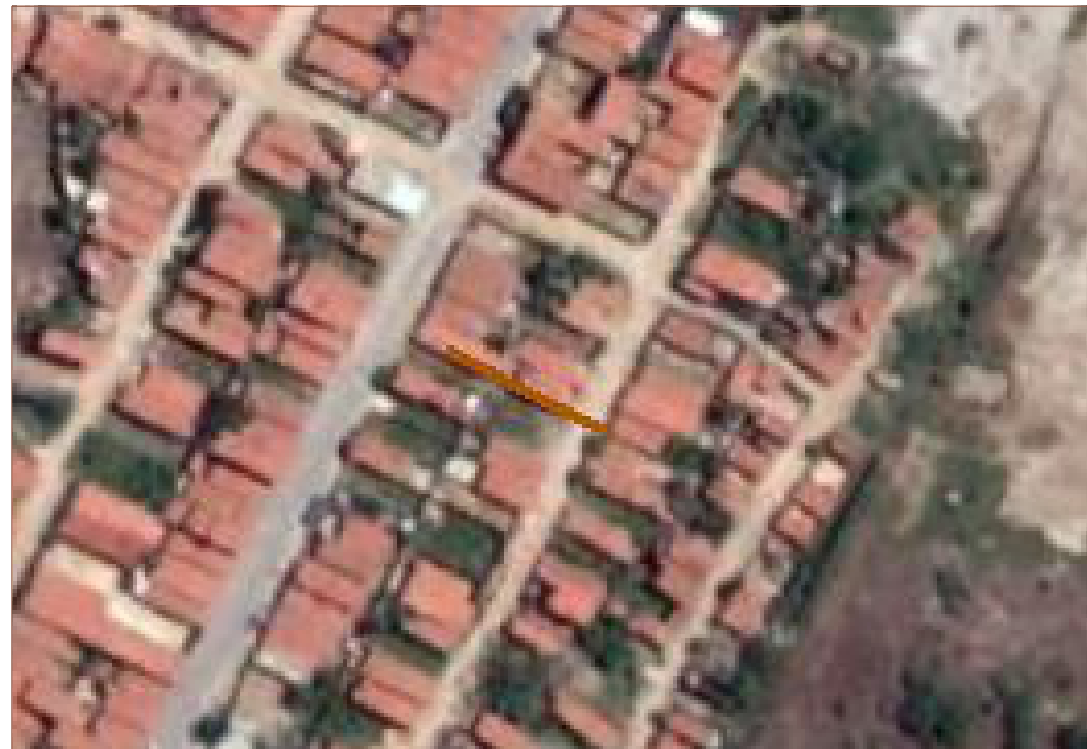
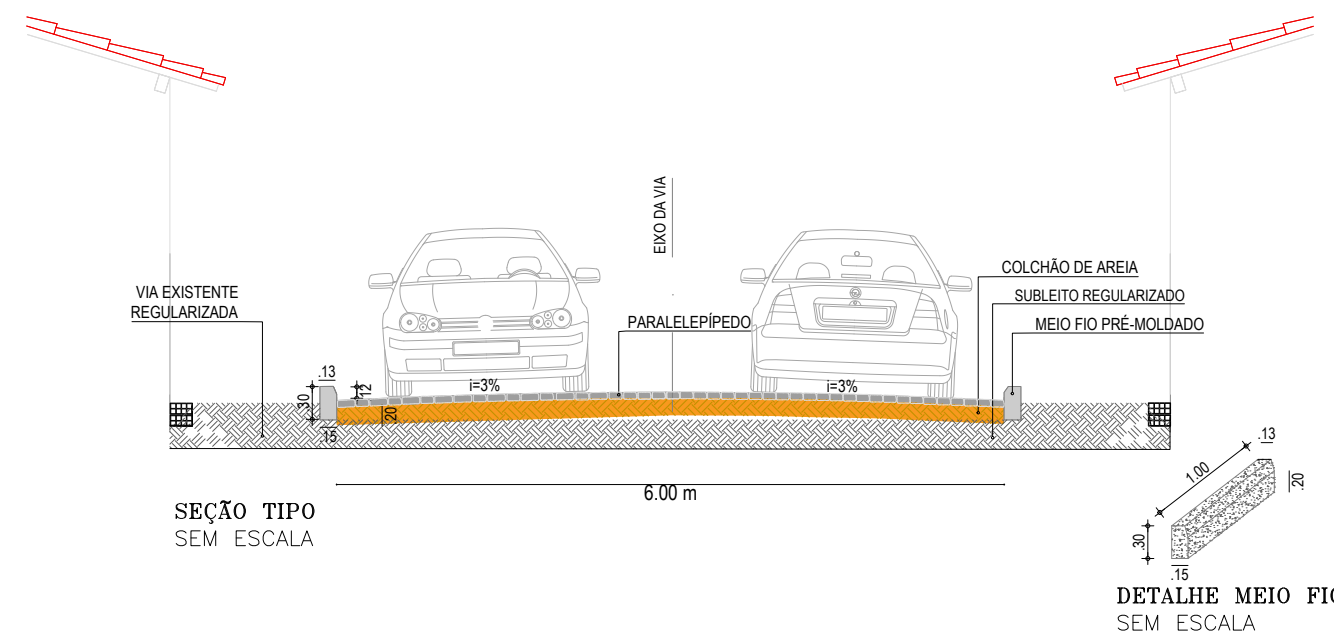



PLANTA BAIXA  
ESCALA: 1:500



PLANTA DE SITUAÇÃO  
SEM ESCALA



 <p>PREFEITURA DO <b>ARACATI</b> AS FÉRIAS EM PRIMEIRO LUGAR</p>	PROJETO: PAVIMENTAÇÃO EM PARALELEPÍEDO - BAIRRO VÁRZEA DA MATRIZ	ASSUNTO: PLANTA BAIXA/SITUAÇÃO/ CORTE	PRANCHA: 10/16
	ENGENHEIRO: JOSÉ GLEISE ALVES FERNANDES	CREA: 56628	ESCALA: INDICADA
	SECRETARIA: SEINFRA	DATA: SET 2019	
	LOCAL: RUA SDO 07		