

RELAÇÃO DO AÇO

| ELEMENTO | AÇO  | N | DIAM (mm) | QUANT | C.UNIT (cm) | C.TOTAL (cm) |
|----------|------|---|-----------|-------|-------------|--------------|
| V1       | CA60 | 1 | 5.0       | 24    | 135         | 3240         |
|          | CA60 | 2 | 5.0       | 2     | 355         | 710          |
|          | CA50 | 3 | 6.3       | 6     | 634         | 3804         |
|          | CA50 | 4 | 6.3       | 1     | 69          | 69           |
|          | CA50 | 5 | 8.0       | 3     | 640         | 1920         |
|          | CA50 | 6 | 8.0       | 1     | 162         | 162          |
|          | CA50 | 7 | 8.0       | 2     | 165         | 330          |
|          | CA50 | 8 | 8.0       | 1     | 161         | 161          |
|          | CA50 | 9 | 8.0       | 2     | 165         | 330          |
| V2       | CA60 | 1 | 5.0       | 24    | 135         | 3240         |
|          | CA60 | 2 | 5.0       | 2     | 355         | 710          |
|          | CA50 | 3 | 6.3       | 6     | 634         | 3804         |
|          | CA50 | 4 | 6.3       | 2     | 69          | 138          |
|          | CA50 | 5 | 8.0       | 3     | 640         | 1920         |
|          | CA50 | 6 | 8.0       | 2     | 161         | 322          |
|          | CA50 | 7 | 8.0       | 4     | 165         | 660          |
|          | CA60 | 1 | 5.0       | 36    | 95          | 3420         |
|          | CA50 | 2 | 8.0       | 2     | 794         | 1588         |
| V3       | CA50 | 3 | 8.0       | 2     | 834         | 1668         |
|          | CA60 | 1 | 5.0       | 36    | 95          | 3420         |
|          | CA50 | 2 | 8.0       | 2     | 794         | 1588         |
| V4       | CA50 | 3 | 8.0       | 2     | 834         | 1668         |
|          | CA60 | 1 | 5.0       | 36    | 95          | 3420         |
|          | CA50 | 2 | 8.0       | 2     | 794         | 1588         |

RESUMO DO AÇO

| AÇO             | DIAM (mm) | C.TOTAL (m) | PESO + 0% (kg) |
|-----------------|-----------|-------------|----------------|
| CA50            | 6.3       | 78.2        | 19.1           |
| CA60            | 8.0       | 123.2       | 48.6           |
| CA60            | 5.0       | 147.4       | 22.7           |
| PESO TOTAL (kg) |           |             |                |
| CA50            |           | 67.7        |                |
| CA60            |           | 22.7        |                |

Volume de concreto (C-30) = 1.95 m³  
 Área de forma = 31.92 m²

ASSINATURAS E APROVAÇÃO

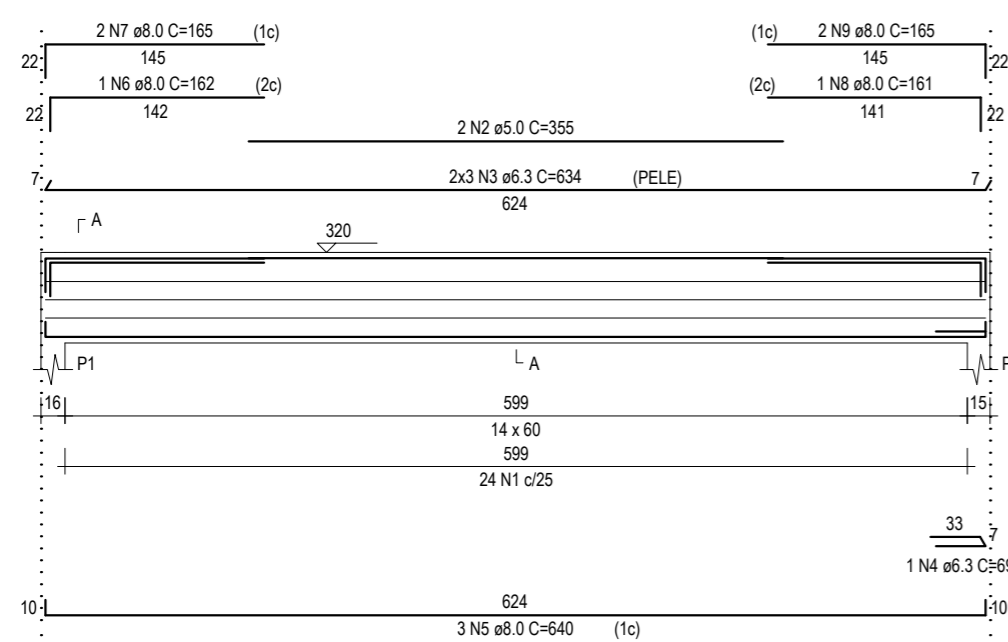
|   |               |
|---|---------------|
| PROJETISTA:   | PROPRIETÁRIO: |
| GESSICA DA SILVA MATIAS<br>ARQUITETA E URBANISTA - CAU CE: 190273-3 |               |

APROVAÇÃO

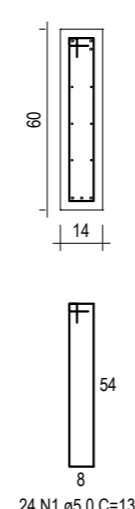
**GEO PAC** AVENIDA PADRE ANTÔNIO TOMÁS, N.º 2420, SALA 501  
 BAIRRO ALDEOTA | FORTALEZA  
 FONE: 85 3241.3147 | EMAIL: GEOPAC@GEO PAC.COM.BR

|   |               |           |
|---|---------------|-----------|
| PROPRIETÁRIO:                                       | DATA:         | PRANCHAS: |
| PREFEITURA MUNICIPAL DE ARACATI                     | SETEMBRO/2018 | 08/08     |
| OBRA:   | DESENHO:      | CONTROLE: |
| REFORMA E AMPLIAÇÃO DA ESCOLA FRANCISCO AMARAL LIMA | MATEUS DANTAS | INDICADA  |
| PROJETO:  |               |           |
| PROJETO DE ESTRUTURAS EM CONCRETO                   |               |           |
| IDENTIFICAÇÃO DOS DESENHOS:                         |               |           |
| BLOCO III   |               |           |
| 01. VIGAS SUPERIOR                                  |               |           |
| 02.   |               |           |
| 03.   |               |           |

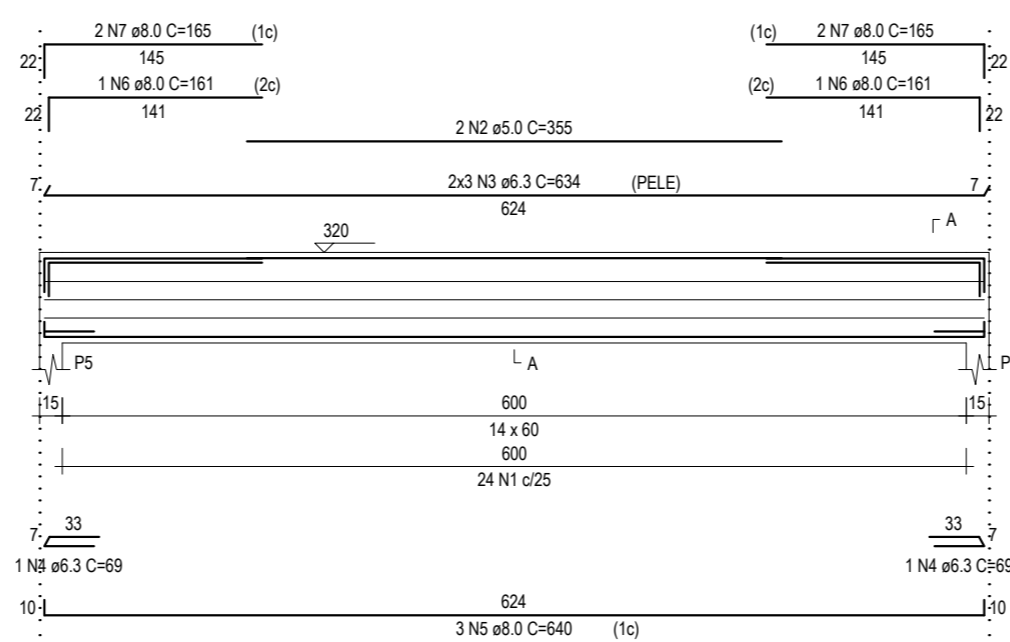
V1  
ESC: 1:50



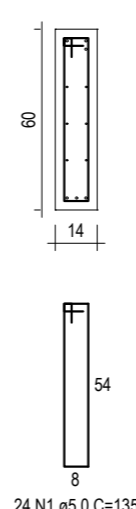
SEÇÃO A-A  
ESC: 1:25



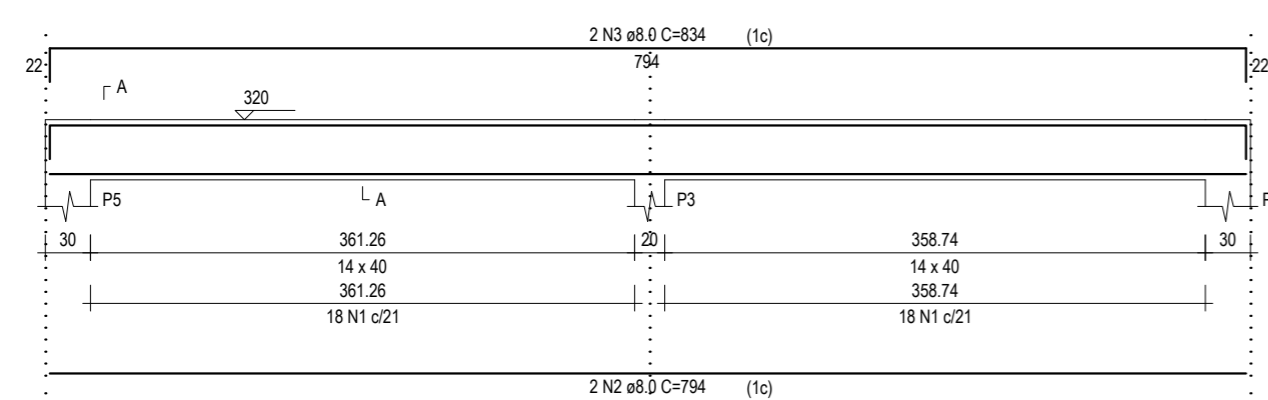
V2  
ESC: 1:50



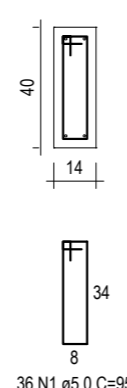
SEÇÃO A-A  
ESC: 1:25



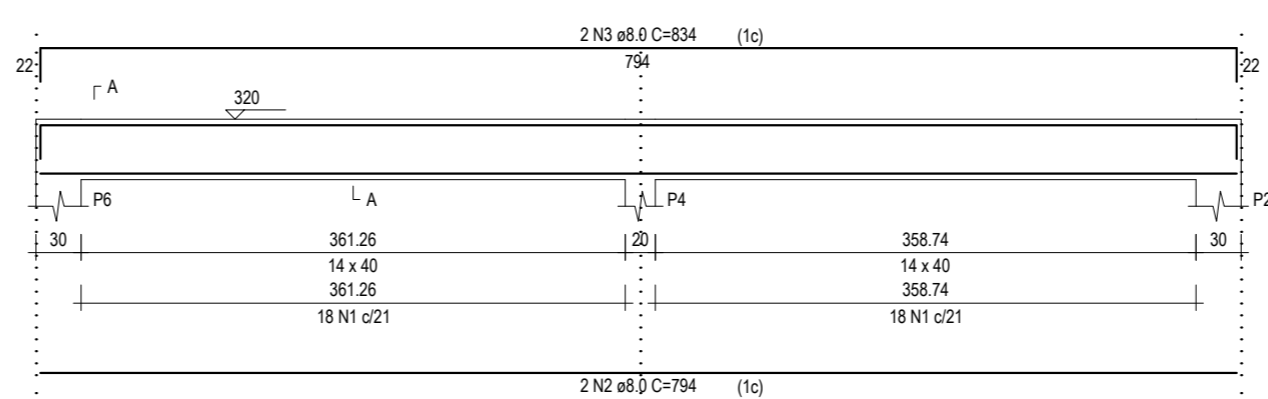
V3  
ESC: 1:50



SEÇÃO A-A  
ESC: 1:25



V4  
ESC: 1:50



SEÇÃO A-A  
ESC: 1:25

